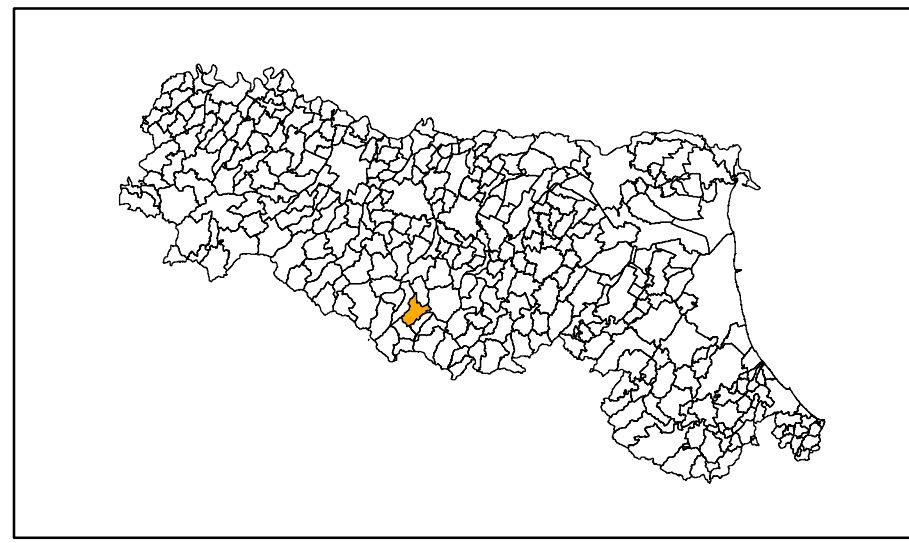


MICROZONAZIONE SISMICA

Carta delle indagini

scala 1:10.000

Regione Emilia-Romagna
Comune di Lama Mocogno



Regione	Soggetto realizzatore	Data
Emilia Romagna	Studio Geologia Tecnica Dott. Geo. Lorenzo del Maschio	Ottobre 2013

Legenda

-  Sondaggio a carotaggio continuo
-  Prova penetrometrica statica con punta meccanica (CPT)
-  Prova penetrometrica dinamica pesante
-  Prova penetrometrica dinamica leggera
-  Stazione microtremore a stazione singola
-  Trincea o pozzo esplorativo
-  MASW
-  Prova REFRACTIONMicrotremor

 Limite comunale

0 125 250 500 Metri


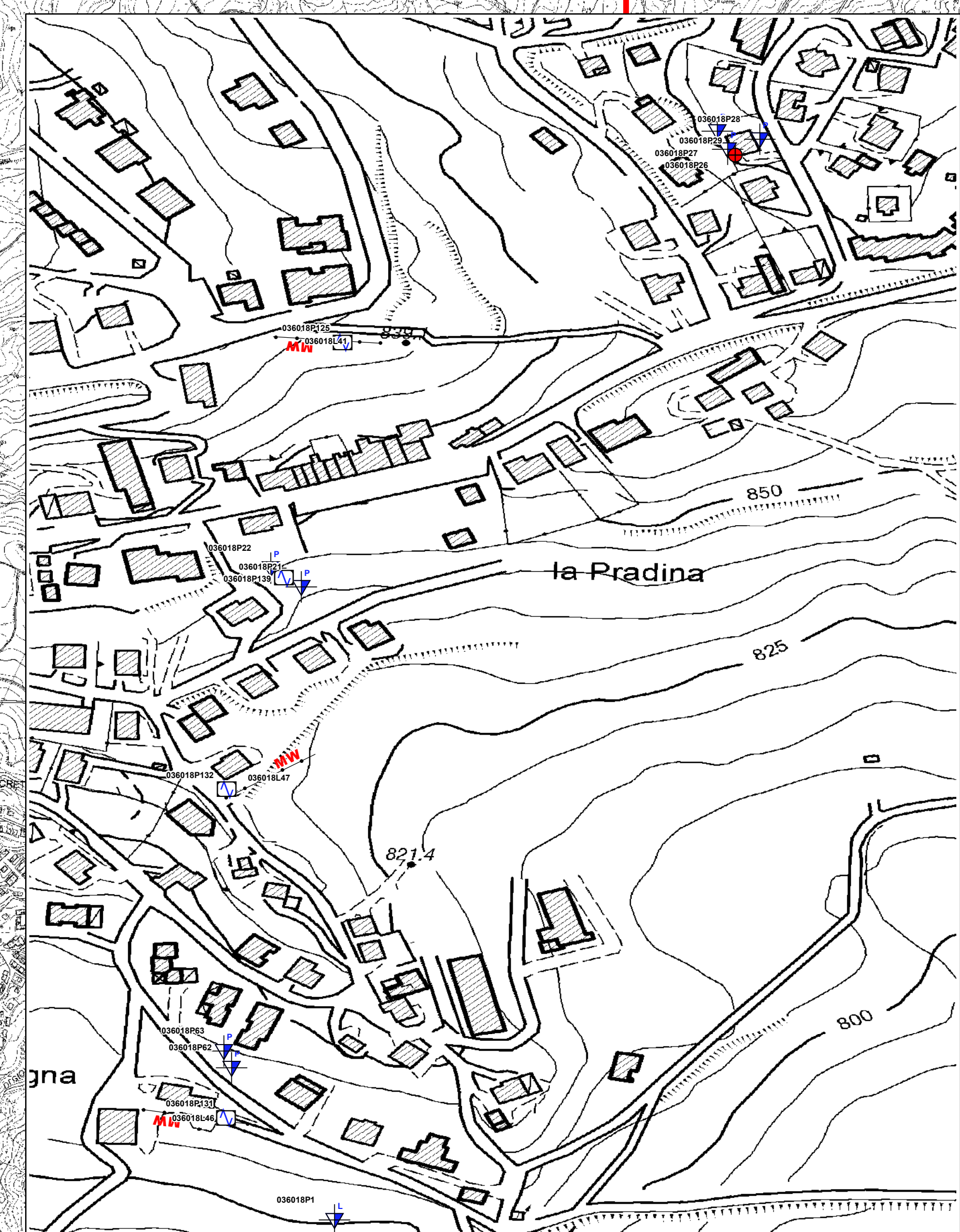
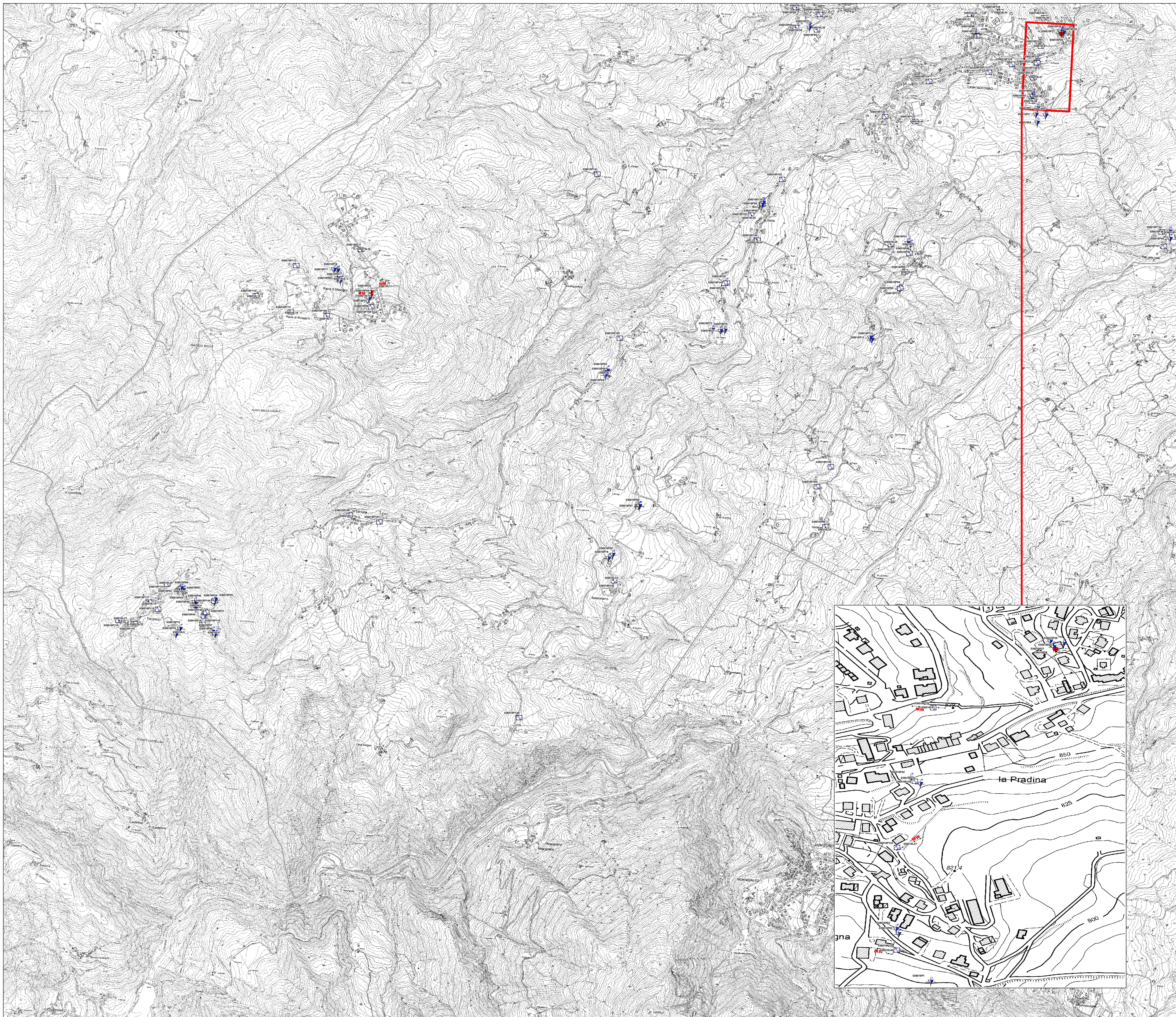



TAVOLA 2 DI 2

