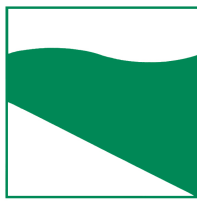




PROTEZIONE CIVILE
Presidenza del Consiglio dei Ministri
Dipartimento della Protezione Civile



Regione Emilia-Romagna



CONFERENZA DELLE REGIONI E
DELLE PROVINCE AUTONOME

Attuazione dell'articolo 11 dalla legge 24 giugno 2009, n.77

MICROZONAZIONE SISMICA

Livello 2

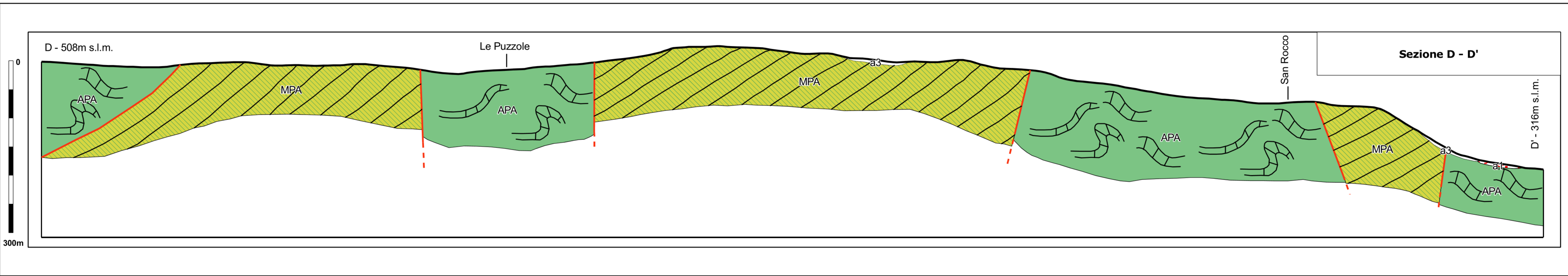
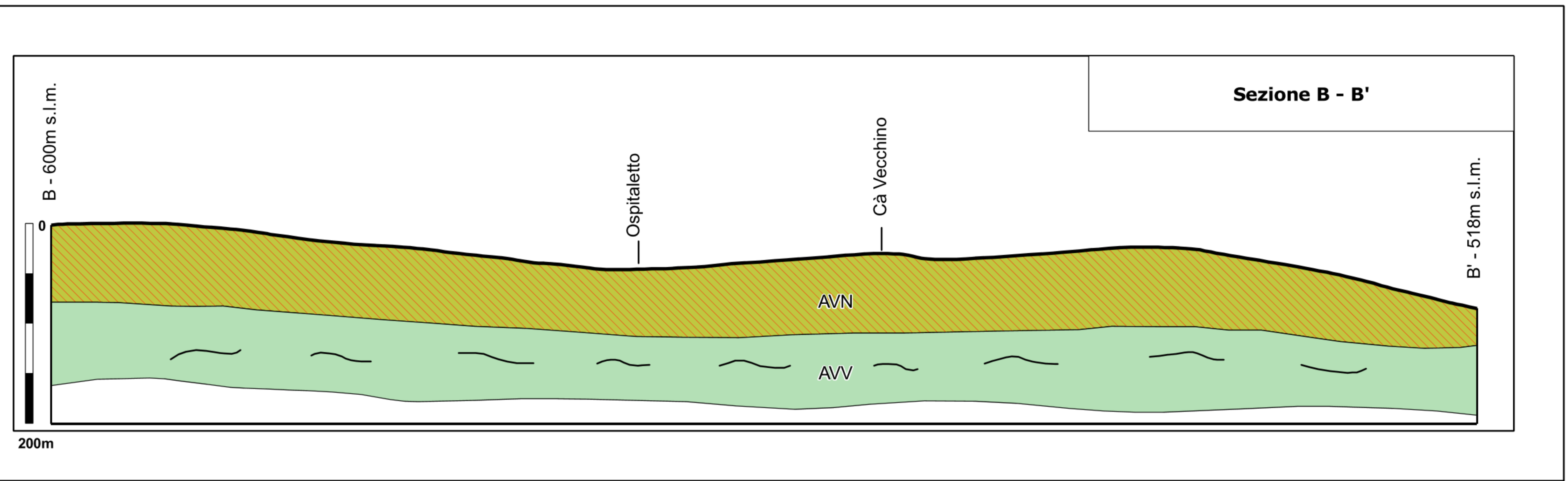
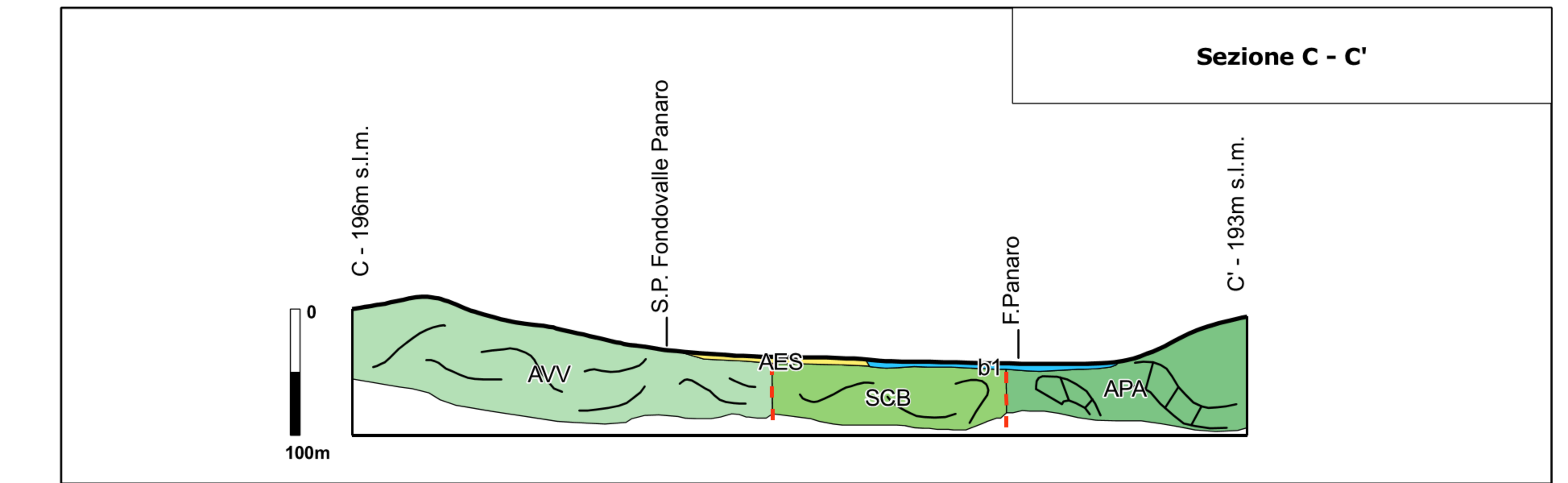
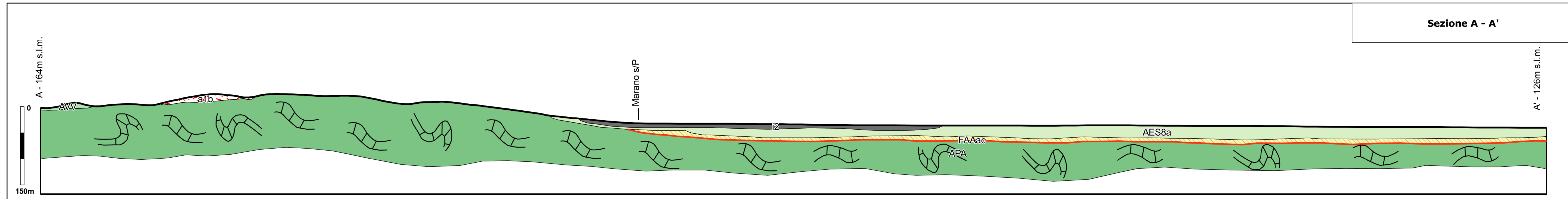
Allegato 1 – Sezioni geologiche

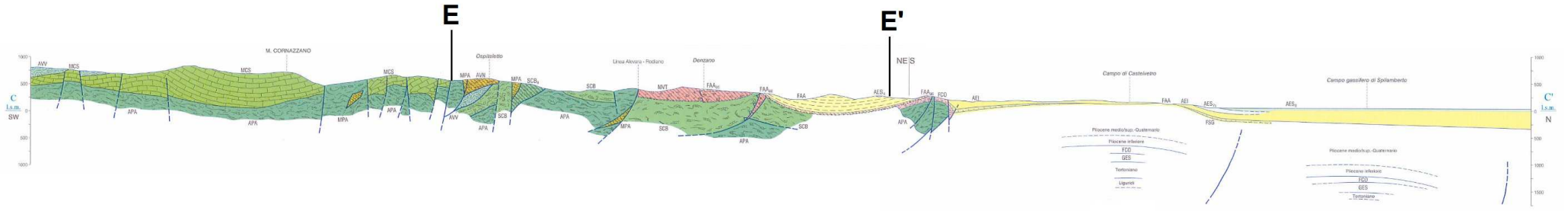
Regione Emilia–Romagna

Comune di Marano sul Panaro



Regione	Soggetto realizzatore	Data
EMILIA-ROMAGNA		
Studio realizzato con il contributo di cui all'OCPDC 780/2021 recepita con DGR 1885/2021	Dott. geologo Samuel Sangiorgi	Agosto 2022





Sezione geologica F-F' - Capoluogo

