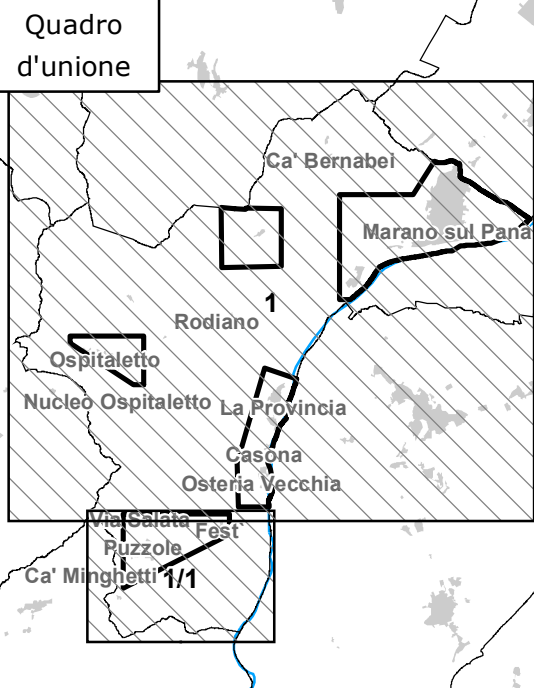




**QUADRO CONOSCITIVO
CARTE DELLE SICUREZZE DEL TERRITORIO
MICROZONAZIONE SISMICA**
Adottato con DCC n. xxx del xx/xx/201x
Approvato con DCC n. xxx del xx/xx/201x



**APPROFONDIMENTI DI PRIMO LIVELLO
QC.02.1.1.2 LITO-MORFOLOGICA**
Scala 1:10.000

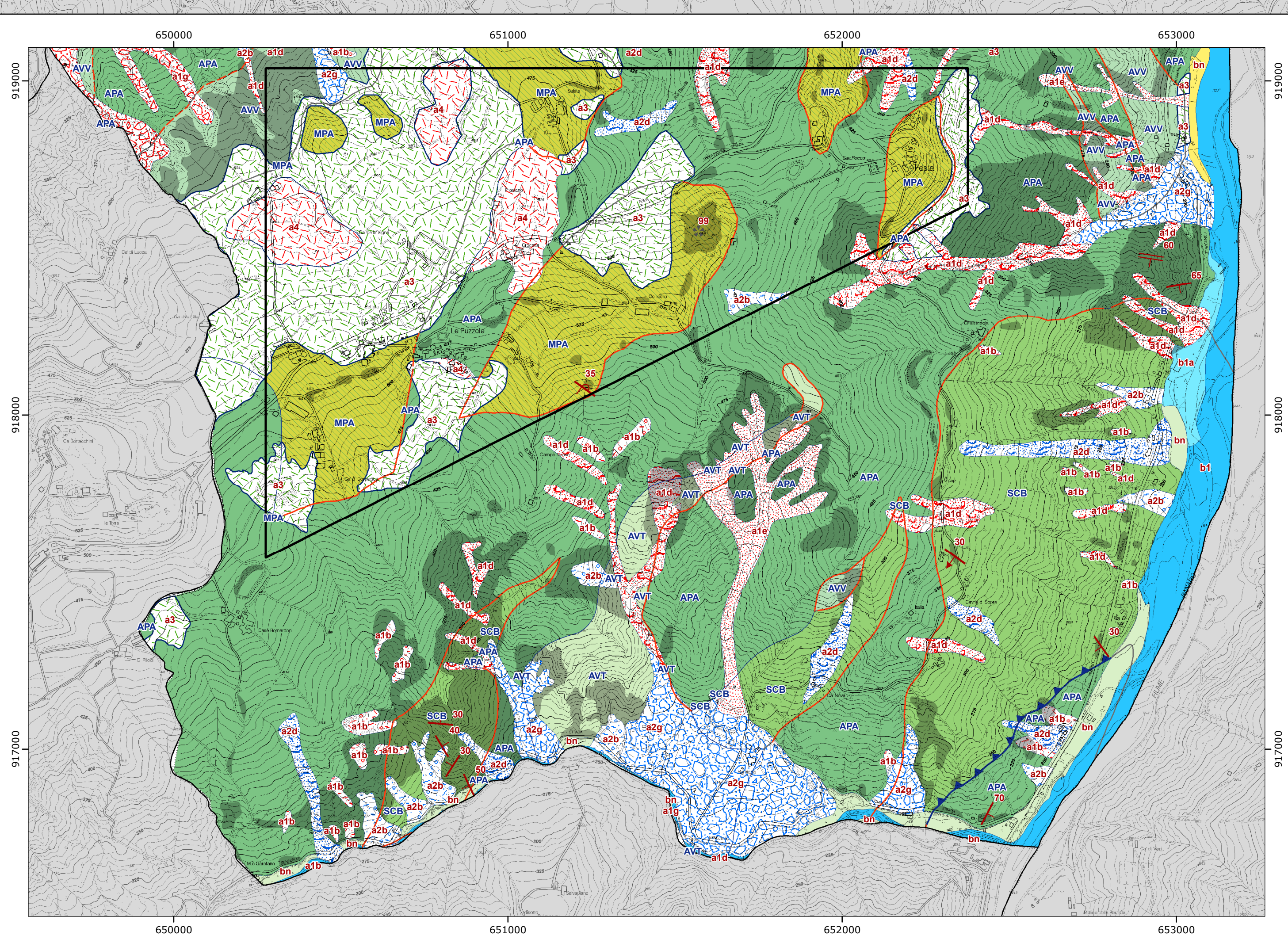
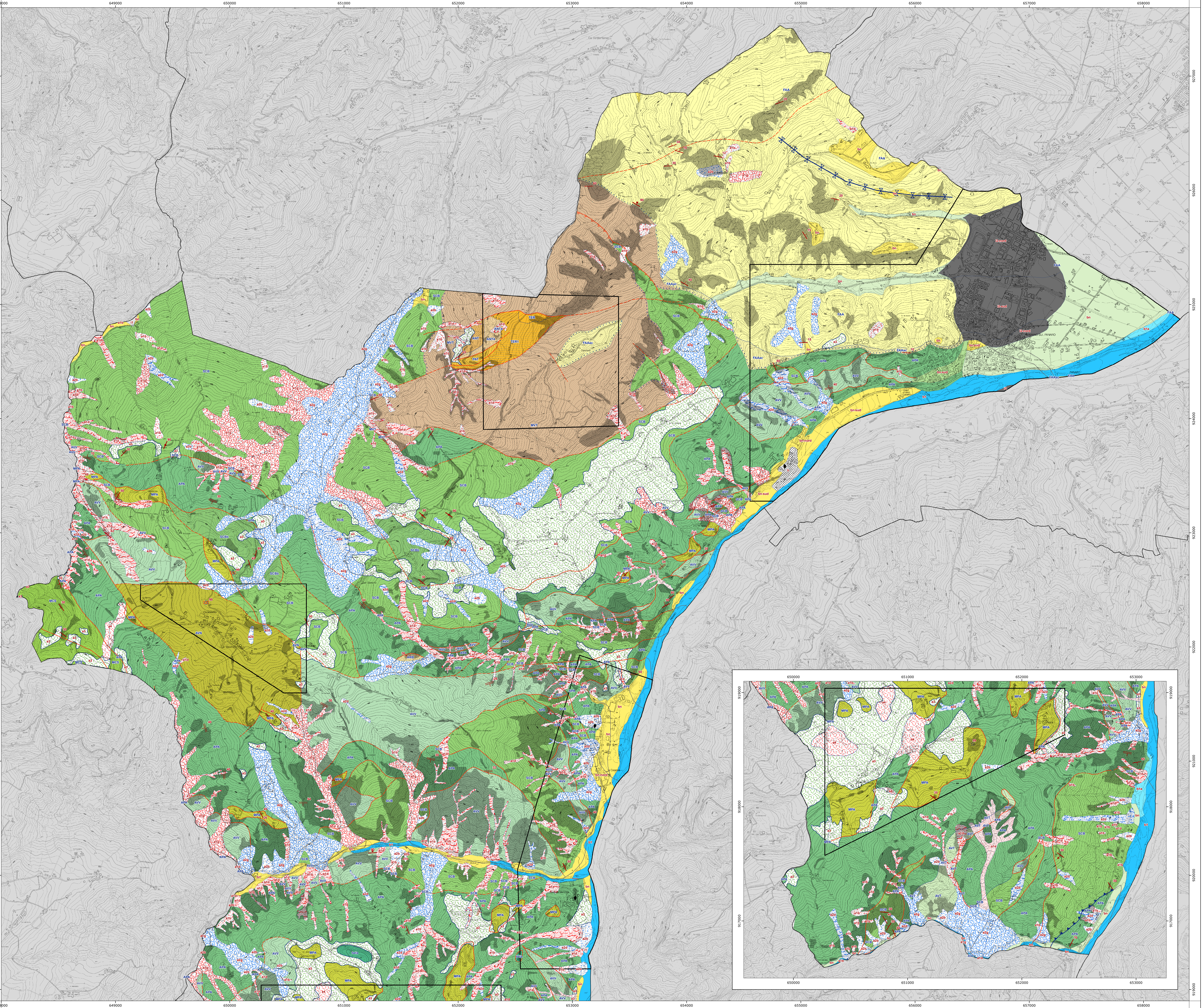


GRUPPO DI LAVORO
Ufficio tecnico comunale
Responsabile: Enrico Campari
Provincia di Modena
Servizio Urbanistica e S.L.T.
Responsabile: Antonella Mancini
Collaboratori:
Corrado Ligotti, Amalia Fraulini,
Barbara Mengoli

MICROZONAZIONE SISMICA
Studio geologico CENTROGEO
Progetto: Gian Pietro Mazzoli
Collaboratori:
Stefania Gilli, Andrea Arzuffi,
Mauro Mazzoli
Studio realizzato con il contributo di cui all'articolo 9903/2016. Coordinamento della Regione Emilia-Romagna - Servizio Geologico, Sismico e dei Suoni - Luca Martelli

IL SINDACO: Emilia Muratori

SistemoNet



VOCI DI LEGENDA	
PUNTI GEOMORFologici / ANTRoPICI	
◆	Deposito antropico
PUNTI DI OSSERVAZIONE E MISURA	
⊙	Stamping informazionale non cartografabile
⊕	Stratificazione con valori medi di immersione ed inclinazione
⊖	Stratificazione verticale
⊗	Superficie di clivaggio o scostata/ inclinata
⊛	Zona cataclastica non cartografabile
⊕	Stratificazione a polarità sconosciuta
⊖	Stratificazione rovesciata
⊗	Stratificazione verticale con polarità
⊛	Stratificazione dritta
⊕	Emissione gassosa fredda
COPERTURE QUATERNARIE	
B1	Deposito alluvionale in evoluzione
a1b	Deposito di frana attiva per colamento
a1c	Deposito di frana attiva per colamento detritico
a2b	Deposito di frana quiescente per colamento
a2c	Deposito di frana quiescente complessa
a4	Deposito alluvio-colluviale
I1	Conoidi torrenziali in evoluzione
B1a	Deposito alluvionale in evoluzione ricetto da vegetazione
a1c	Deposito di frana attiva per colamento lento
a1g	Deposito di frana attiva complessa
a2a	Deposito di frana quiescente per colamento lento
a3	Deposito di versante s.l.
h	Deposito antropico
I2	Conoidi torrenziali inattive
AFFIORAMENTI	
Affioramento geologico	
ELEMENTI STRUTTURALI	
Traccia di superficie assiale simfonica con asse orizzontale certo	
LIMITI DI UNITA' GEOLOGICHE	
—	Contatto stratigrafico e/o litologico certo
—	Contatto stratigrafico incerto
—	Faglia incerta
—	Faglia inversa certa
—	Contatto stratigrafico inconforme certo
—	Faglia certa
—	Limite di natura incerta
—	Sovraccorciamento certo
UNITA' GEOLOGICHE	
UNITA' QUATERNARIE CONTINENTALI	
AES1	Subsistema di Ravenna
AES2a	Unità di Modena
AES	Sistema Emiliano-Romagnolo Superiore
UNITA' MARINE DI TRANSIZIONE	
FAA	Argille Azzurre
FAAc	Argille Azzurre - Italiche arenaceo-conglomeratiche
SUCCESSIONE EPILOGICHE	
TER	Formazione del Termina
TER1	Formazione del Termina - membro di Montebone
PAT	Formazione di Pastano
MVT	Breccia argillose della Val Trepidio-Carossa
ANT	Marna di Antogola
ANT4	Marna di Antogola - Membro di Ancoretta
UNITA' LIGURI	
SUCCESSIONE VAL TRESINARO	
MCS	Flysch di Monte Casio
AVV	Argille Varicolori di Casio
SCB	Arenarie di Scabbazza
SCBb	Arenarie di Scabbazza - Italiche arenaceo-pelliche
ARB	Arenarie di Ponte Bratica
MFA	Formazione di Montepastore
AVT	Argille varicolori di Grizzana Morandi
APA	Argille a palombini
bas	Basalti
AVN	Argille e calcari del Torrente Laviniello
ALTRI ELEMENTI CARTOGRAFATI	
□	Svilupi con approfondimenti di II livello
LIMITI AMMINISTRATIVI	
-----	Limite di Regione
-----	Limite di Provincia
-----	Limite di Comune