



**QUADRO CONOSCITIVO
CARTE DELLE SICUREZZE DEL TERRITORIO
MICROZONAZIONE SISMICA**

Adottato con DCC n. xxx del xx/xx/201x
Approvato con DCC n. xxx del xx/xx/201x



**APPROFONDIMENTI DI SECONDO LIVELLO
QC.02.1.1.2.2 VELOCITA' ONDE DI TAGLIO (Vs)**
Scala 1:5.000

GRUPPO DI LAVORO
Ufficio tecnico comunale
Responsabile: Enrico Campioni

Provincia di Modena
Servizio Urbanistica e S.I.T.
Responsabile: Antonella Marchiondi
Collaboratori:
Corrado Uggetti, Amalia Pissinelli,
Barbara Mengoli

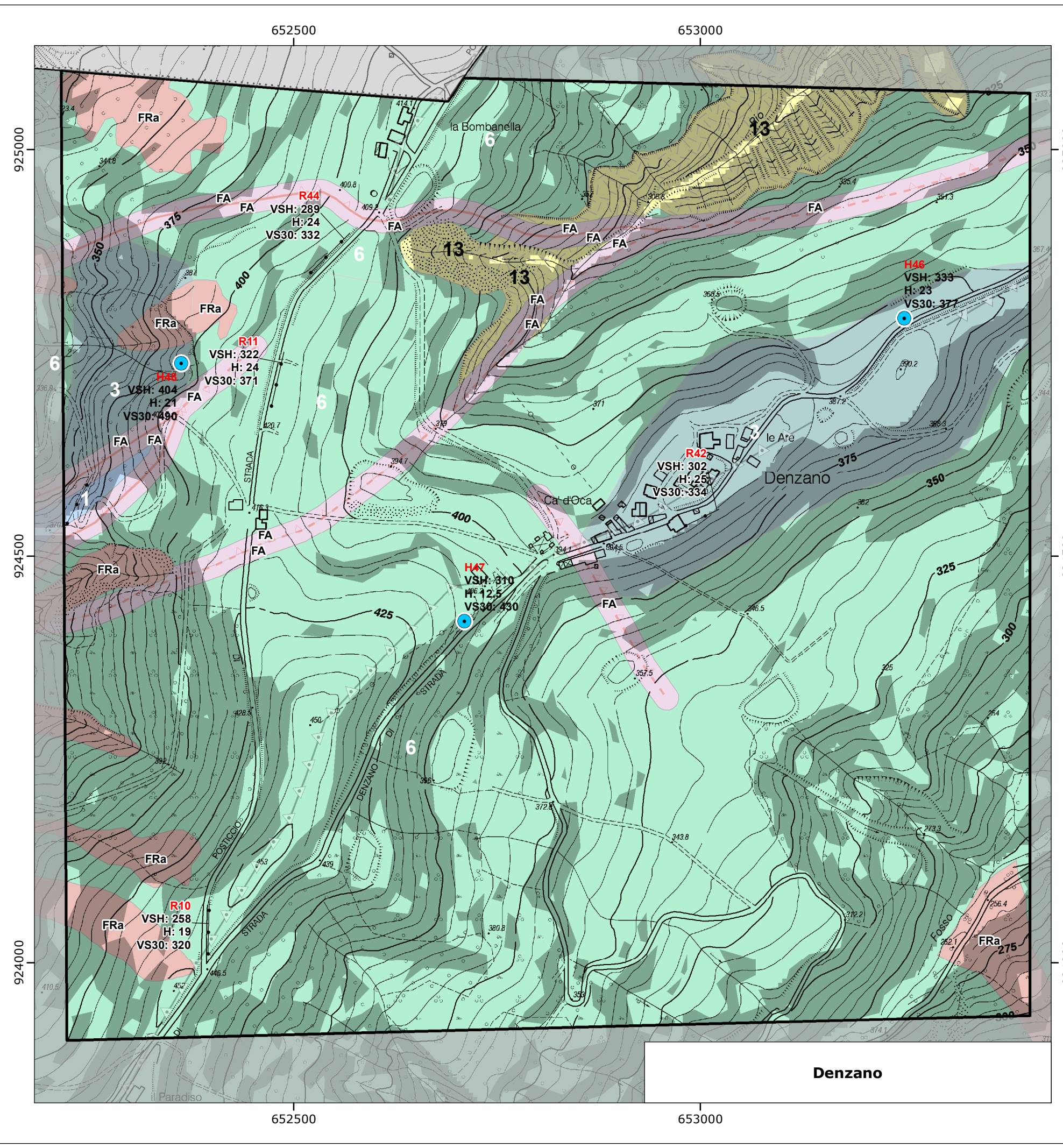
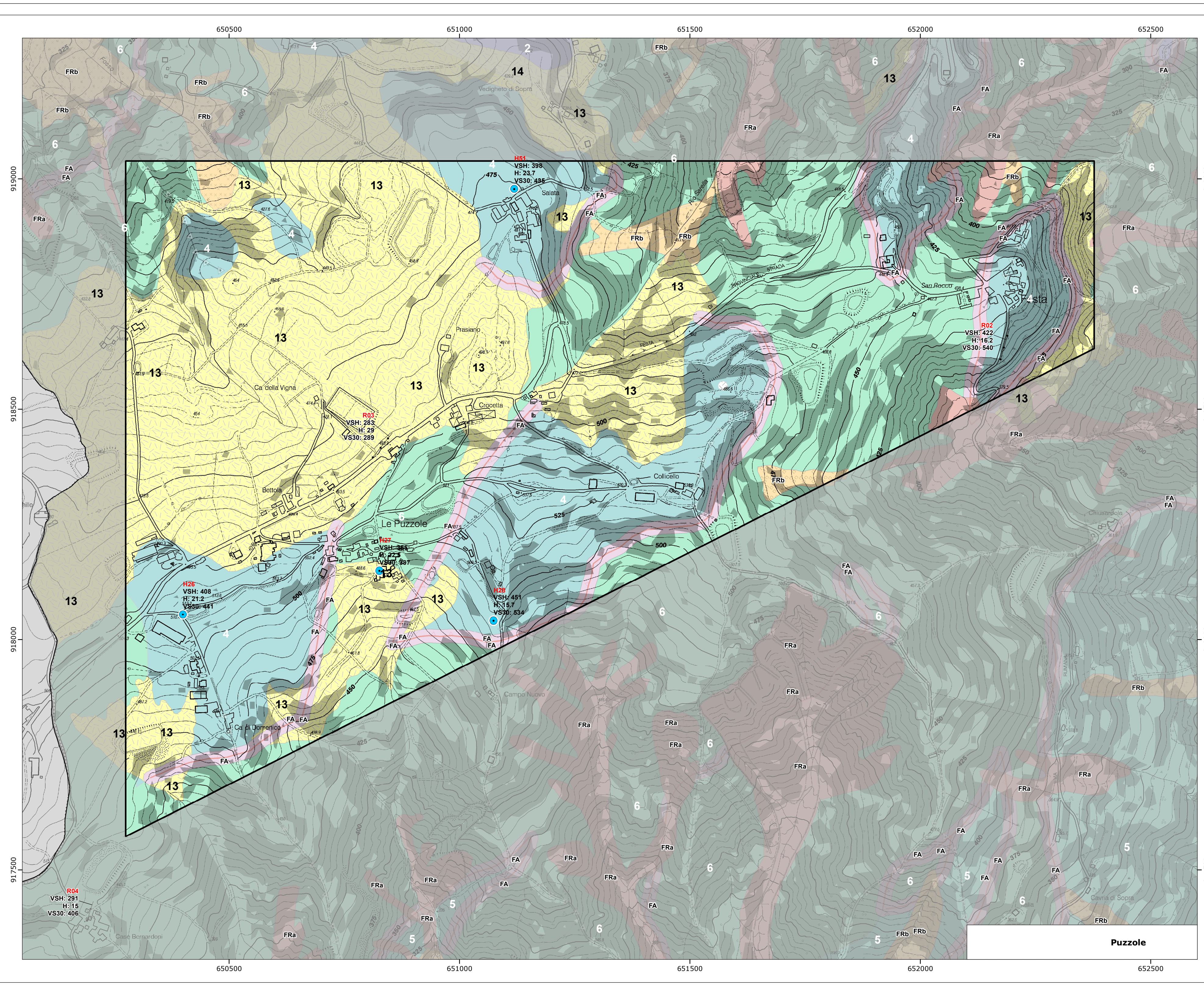
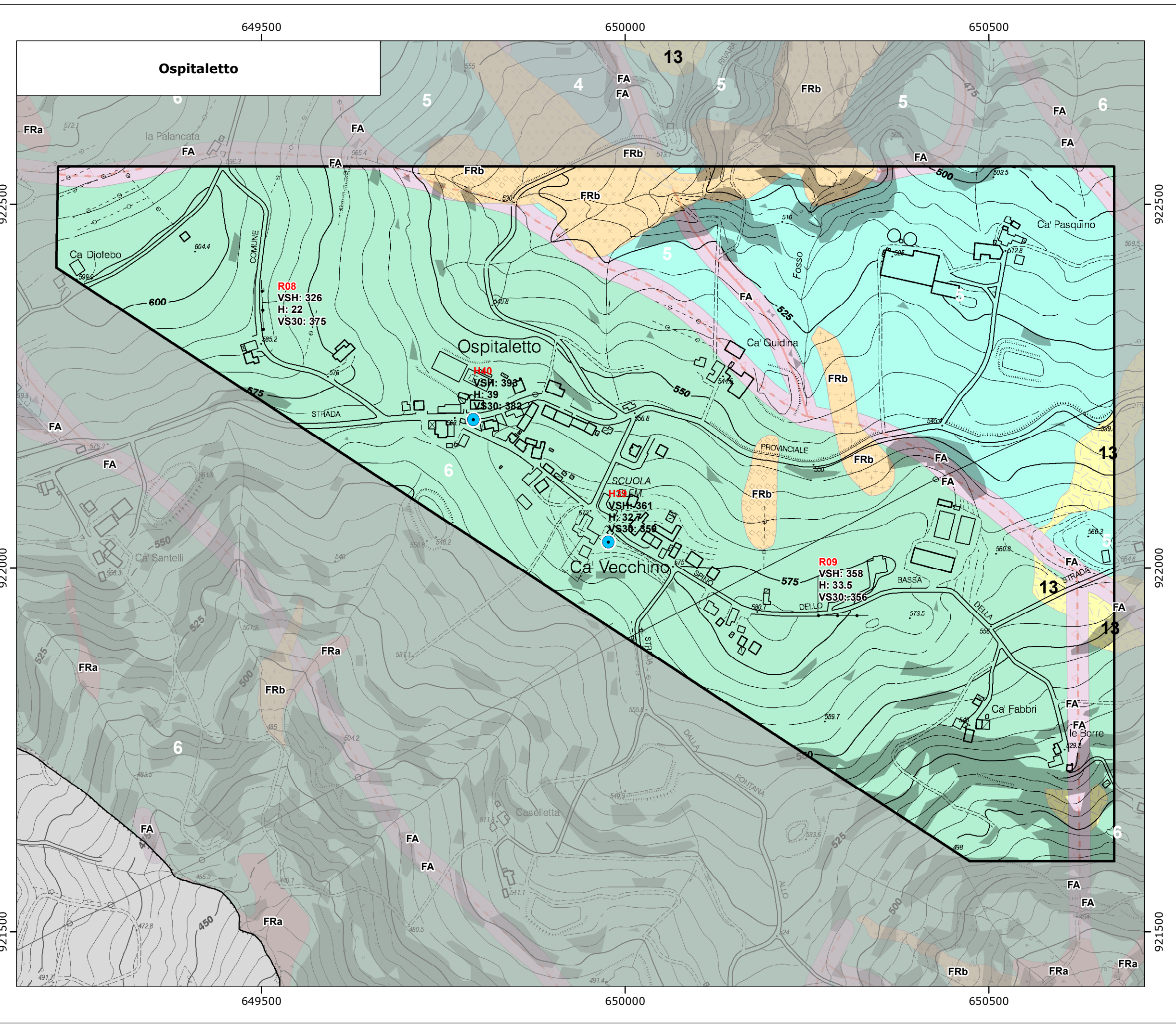
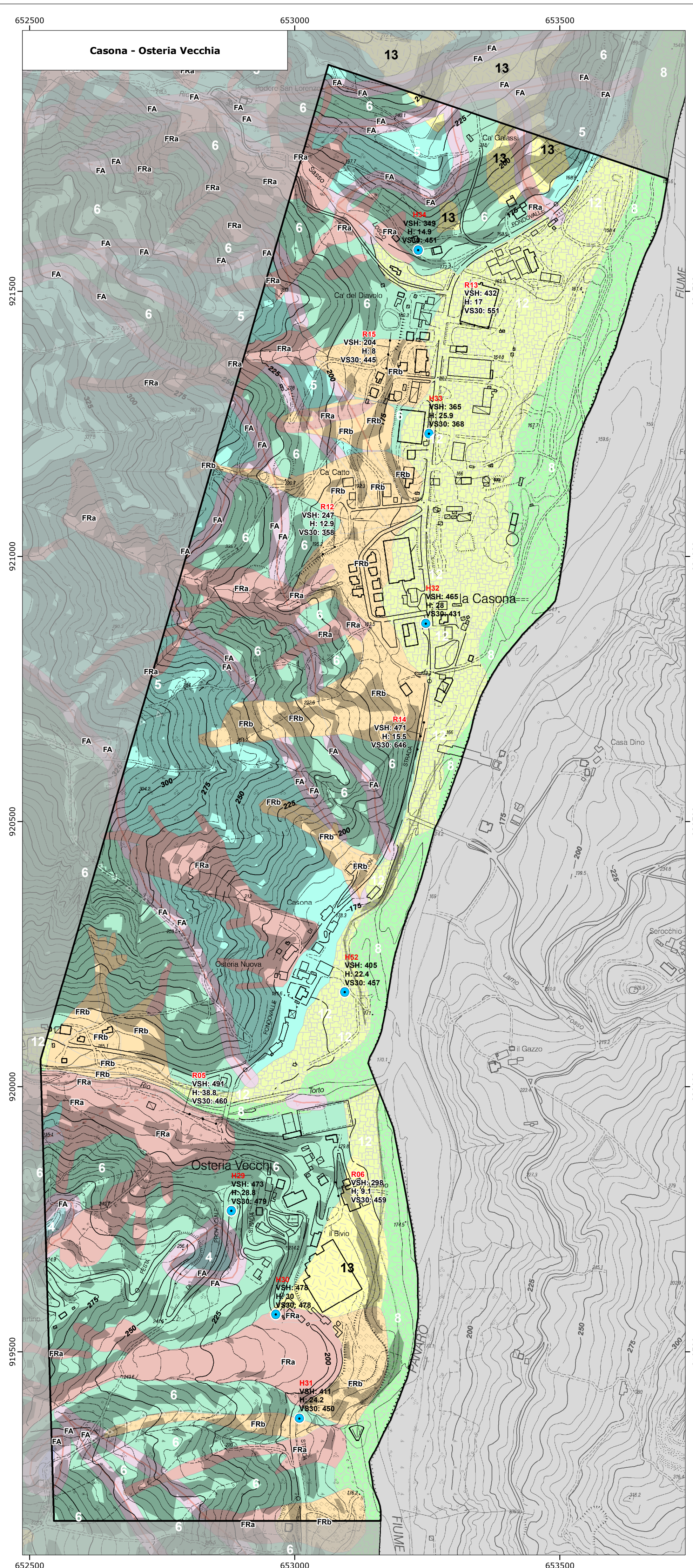
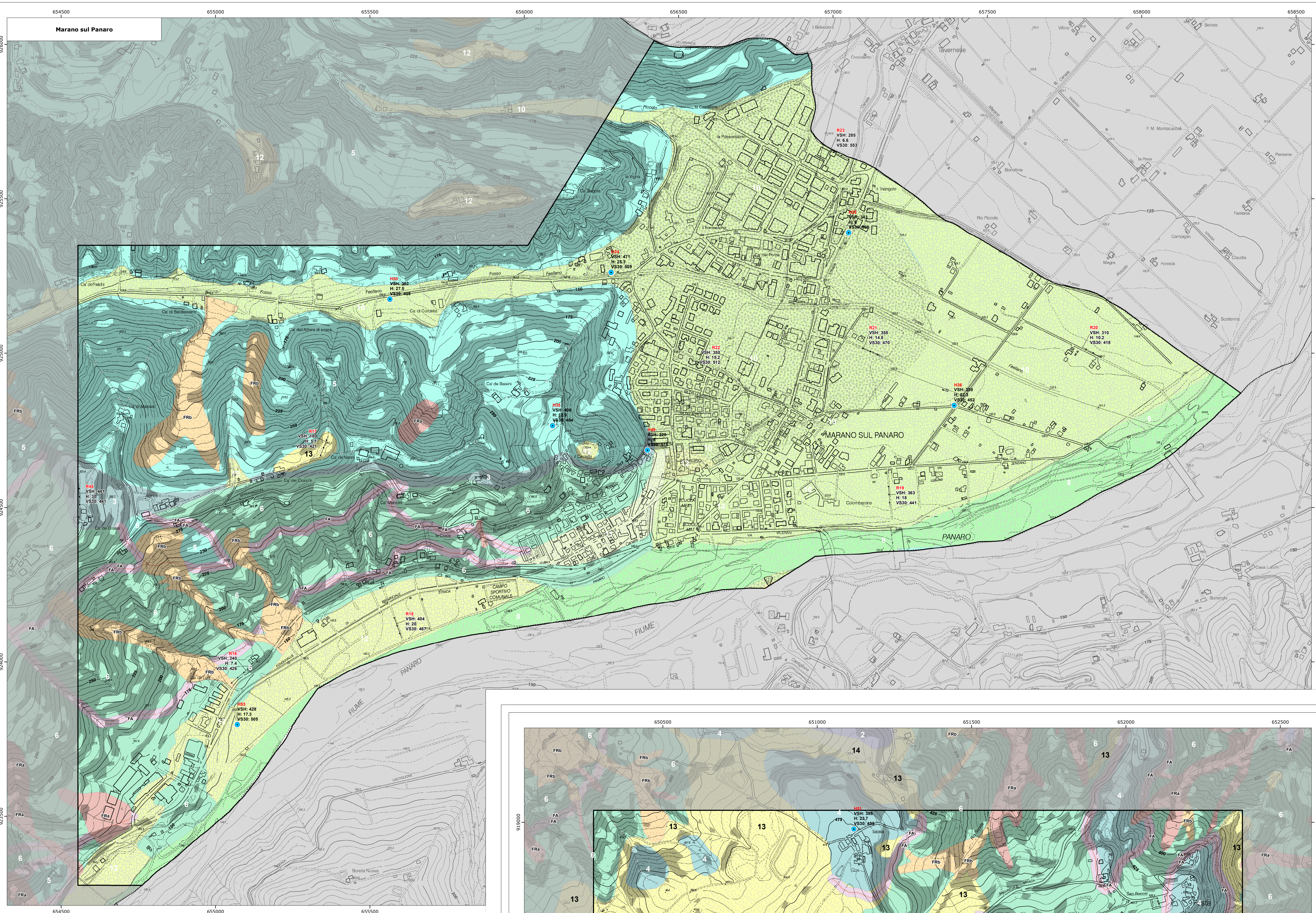
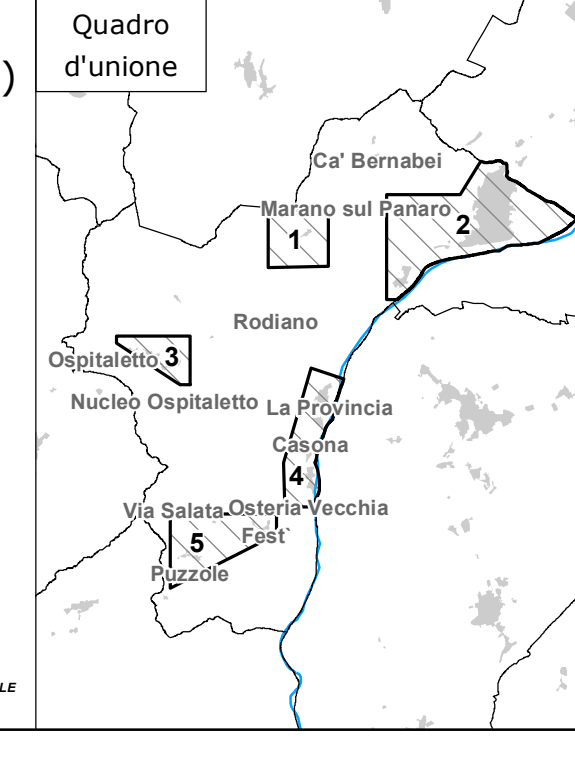
MICROZONAZIONE SISMICA
Studio geologico CENTROSUD
Progetto: Gian Pietro Mazzetti
Collaboratori:
Stefano Gilii, Andrea Arbizzi,
Maurizio Mazzetti

Provincia di Modena
U.O. Cartografia e
Sistema Informativo Territoriale:
Corrado Uggetti

Studio realizzato con il contributo di cui all'art.107 del D.Lgs. 382/2015. Coordinamento della
Provincia Emilia-Romagna - Servizio Geologico, Idrografico e dei Suoli - Luca Marzari

IL SINDACO: Emilia Muratori

SistMaNet



VOCI DI LEGENDA

Determinazioni della Vs da prove di sismica passiva con tecnica a stazione HVSR

Determinazione della Vs da prova ReMi

MOPS

ZONE STABILI

Informazioni sul substrato:
S Substrato
NS NS Substrato
S Substrato
NS NS Substrato

ZONE STABILI SUSCETTIBILI DI AMPLIFICAZIONI LOCALI

Litologia dei terreni di copertura:
Zona 13 Ghiaia
Zona 14 Ghiaia sabbiosa / Sabbia ghiaiosa
Sabbie limose / Limo sabbioso

ZONE SUSCETTIBILI DI INSTABILITA'

Instabilità di versante (FR):
FRi attiva
FRb in quiete
FRc corpo di frana per scorrimento
FRd corpo di frana complesso

Zone cataclastiche (FC):
Faglia (FA):
a) diretta; b) inversa; c) trascorrente
linea continua tratto accettato; linea a tratteggio tratto inlettivo
Area interessata da deformazioni legate a faglia

FORME DI SUPERFICIE

Orlo di scarpata morfologica
Poco isolato
Conode alluvionale

Forme / Elementi sepolti:
Cresta
Cresta arrotondata
Vale stretta (C > 0.25)

ALTRI ELEMENTI CARTOGRAFATI

Zone soggette ad amplificazioni per effetti della topografia

Limiti amministrativi:
----- Limite di Regione
- - - - - Limite di Provincia
_____ Limite di Comune