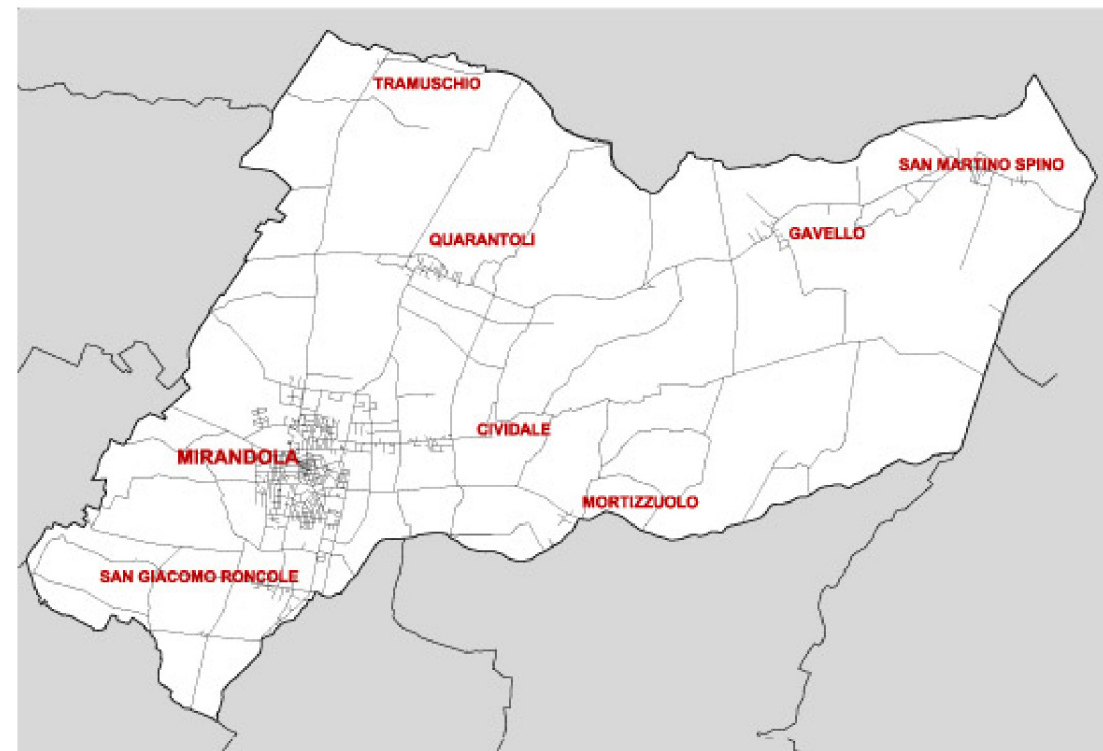




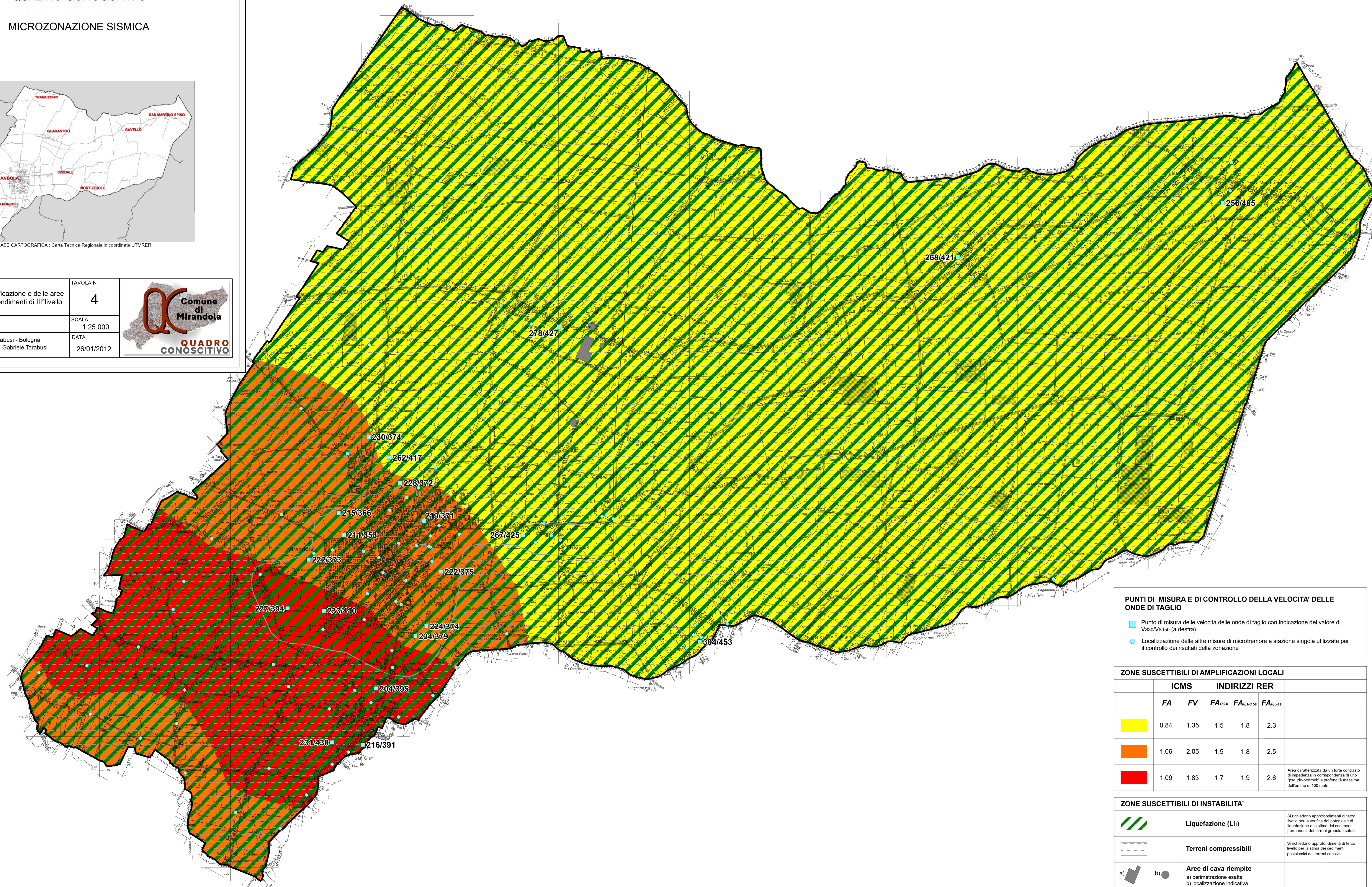
QUADRO CONOSCITIVO

MICROZONAZIONE SISMICA



BASE CARTOGRAFICA : Carta Tecnica Regionale in coordinate UTM/RER

Carta dei fattori di amplificazione e delle aree che necessitano approfondimenti di III° livello	TAVOLA N° 4
NOTE	SCALA 1:25.000
FONTE Studio di Geologia Tarabusi - Bologna Elaborazione a cura di Gabriele Tarabusi	DATA 26/01/2012



PUNTI DI MISURA E DI CONTROLLO DELLA VELOCITA' DELLE ONDE DI TAGLIO

- Punto di misura delle velocità delle onde di taglio con indicazione del valore di V_{s30}/V_{s150} (a destra).
- Localizzazione delle altre misure di microtremore a stazione singola utilizzate per il controllo dei risultati della zonazione

ZONE SUSCETTIBILI DI AMPLIFICAZIONI LOCALI

	ICMS		INDIRIZZI RER		
	FA	FV	FA _{0,1-0,5s}	FA _{0,5-1s}	FA _{1-2s}
	0.84	1.35	1.5	1.8	2.3
	1.06	2.05	1.5	1.8	2.5
	1.09	1.83	1.7	1.9	2.6

Area caratterizzata da un forte contrasto di impedenza in corrispondenza di uno "pseudo-bedrock" a profondità massima dell'ordine di 100 metri

ZONE SUSCETTIBILI DI INSTABILITA'

	Liquefazione (Ll)	Si richiedono approfondimenti di terzo livello per la verifica del potenziale di liquefazione e la stima dei cedimenti permanenti dei terreni granulari saturi.
	Terreni compressibili	Si richiedono approfondimenti di terzo livello per la stima dei cedimenti postelastici dei terreni coesivi.
a) b)	Aree di cava riempite	a) perimetrazione esatta b) localizzazione indicativa