

MICROZONAZIONE SISMICA

Carta geologico-technica

scala 1 : 10.000

Regione Emilia-Romagna
Comune di Modena



Regione	Soggetto realizzatore	Data
	INGEGNERATO TERRITORIO DI PROFESSORI (RTP)	SETTEMBRE 2015
	MANDATARIO DGR. Gov. Giorgio Napolitano	
	MANDATARI DGR. Gov. Roberto Salvi DGR. Gov. Alberto Fiori	TAVOLA 2.4

Legenda

Terreni di copertura

- Terreni contenenti resti di attività antropica
- GPes: Ghiaie pulite con granulometria poco assortita, miscela di ghiaie e sabbie di origine fluvio-canalica
- GMes: Ghiaie limose, miscela di ghiaie, sabbia e limo di origine fluvio-canalica
- SMpi: Sabbie limose, miscela di sabbia e limo di piana inondabile
- MLpi: Limi inorganici, farina di roccia, sabbie fini limose o argillose, limi argillosi di bassa plasticità di piana inondabile
- CLpi: Argille inorganiche di media-bassa plasticità, argille ghiaiose o sabbiose, argille limose, argille magre di piana inondabile
- OHpi: Argille organiche di media-alta plasticità, limi organici di piana inondabile

Forme di superficie e sepolte

- Asse di paleovalle

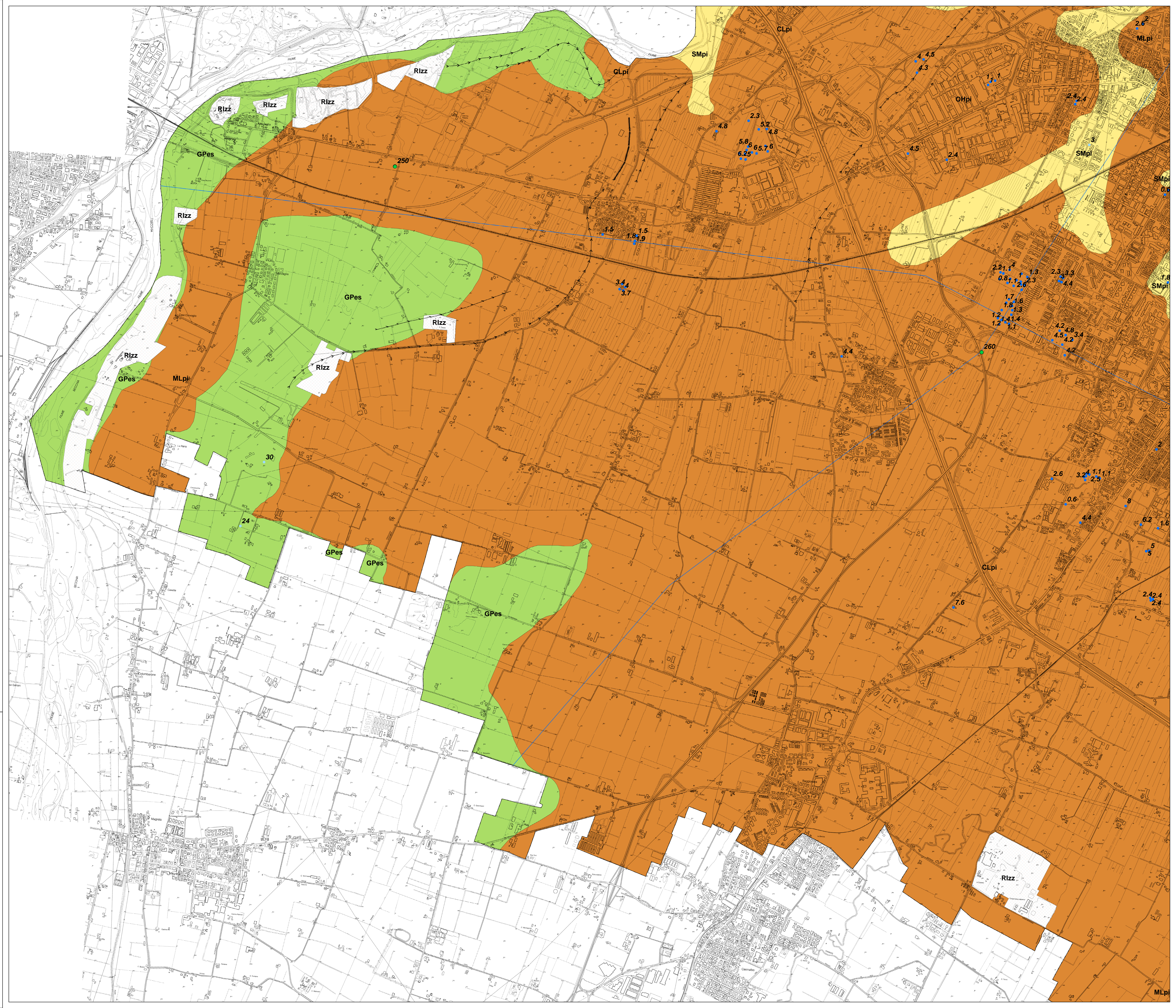
Elementi geologici e idrogeologici

- Traccia di sezione geologica rappresentativa del modello del sottosuolo
- Profondità (m) della falda con sabbie e/o ghiaie
- Sondaggio che ha raggiunto il substrato geologico

Altri elementi cartografati

- Confine comunale
- Profondità (m) della falda da prove penetrometriche

0 250 500 1.000 Meters



QUADRO D'UNIONE DELLE TAVOLE

