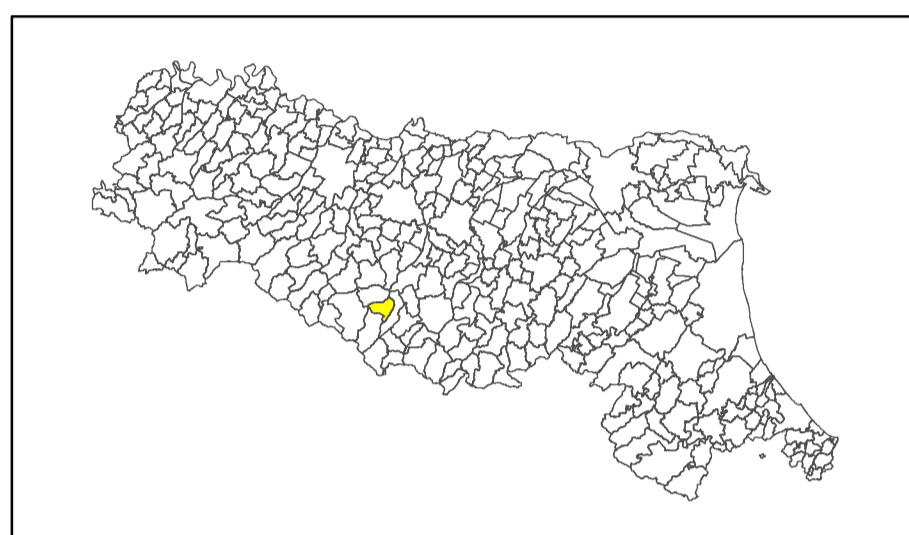


MICROZONAZIONE SISMICA

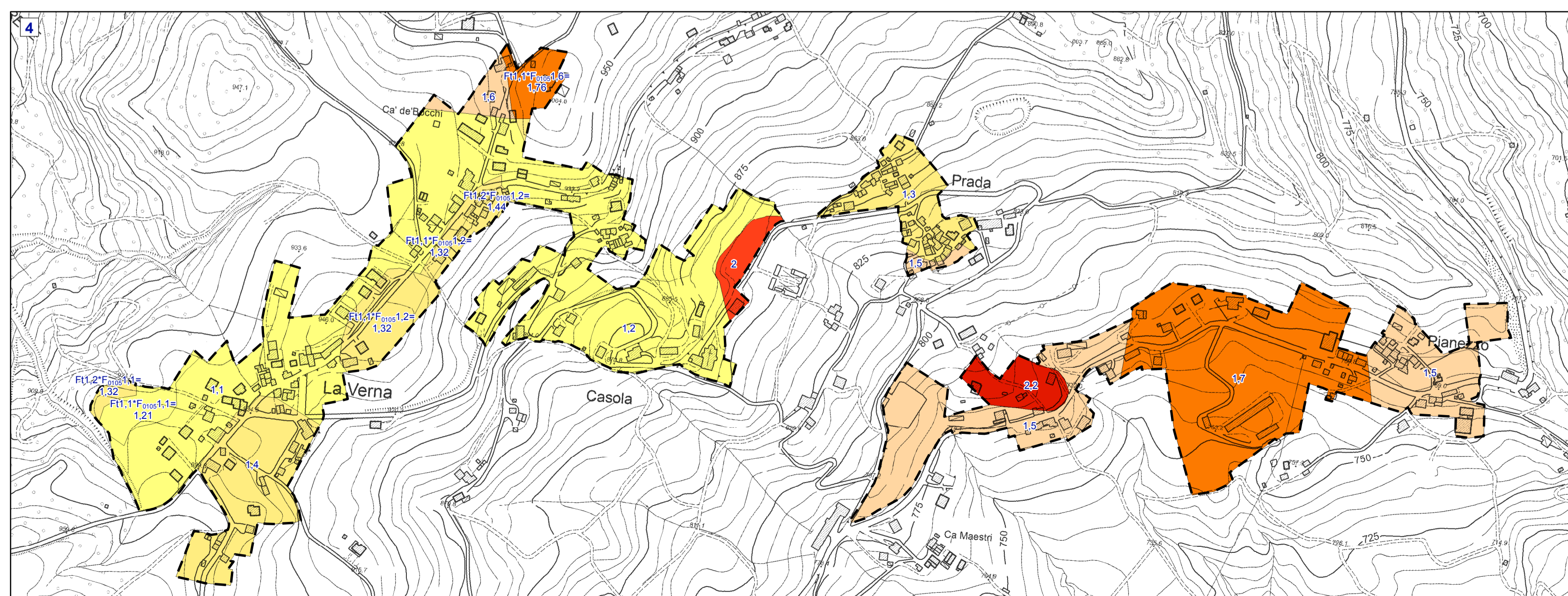
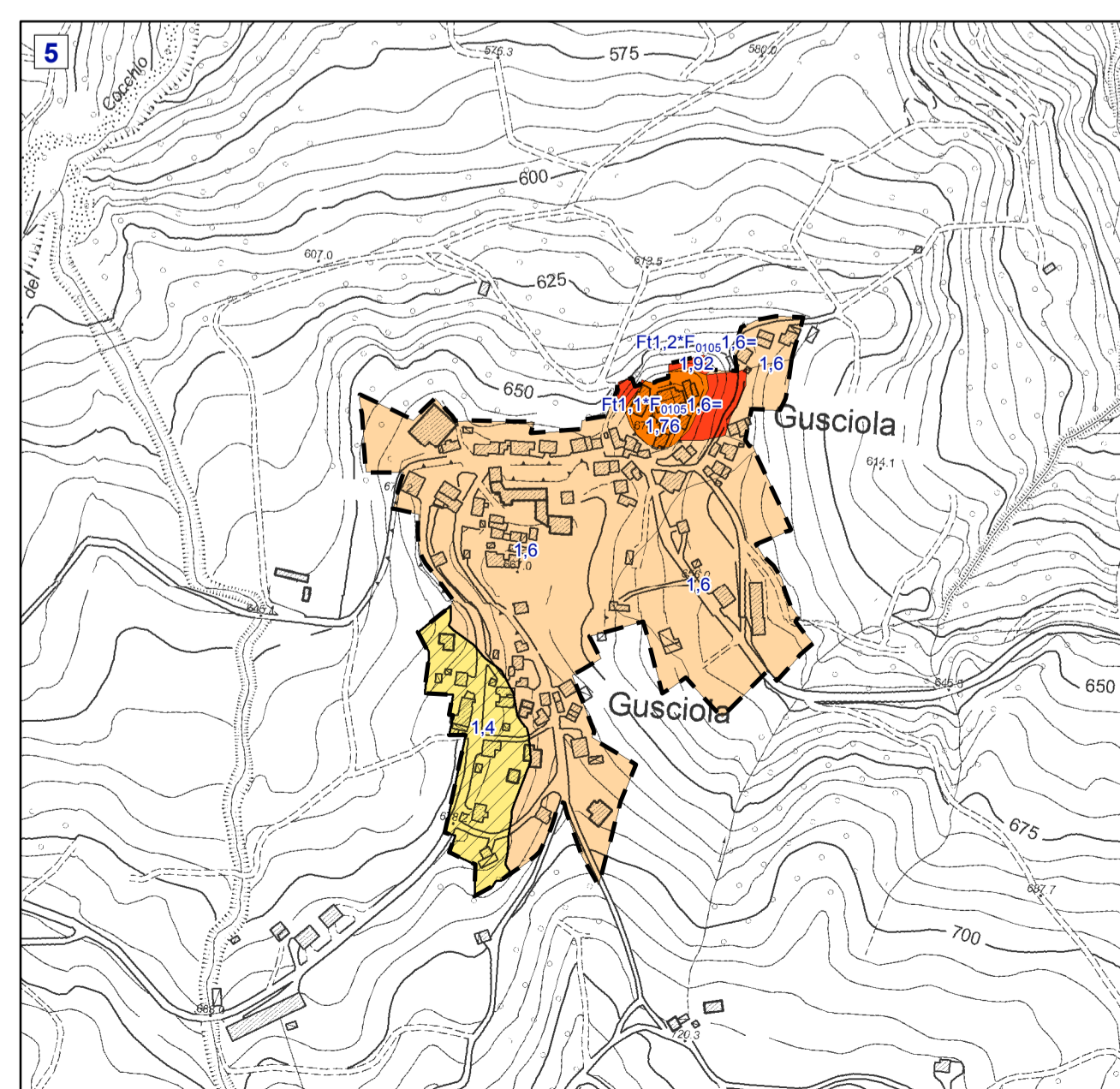
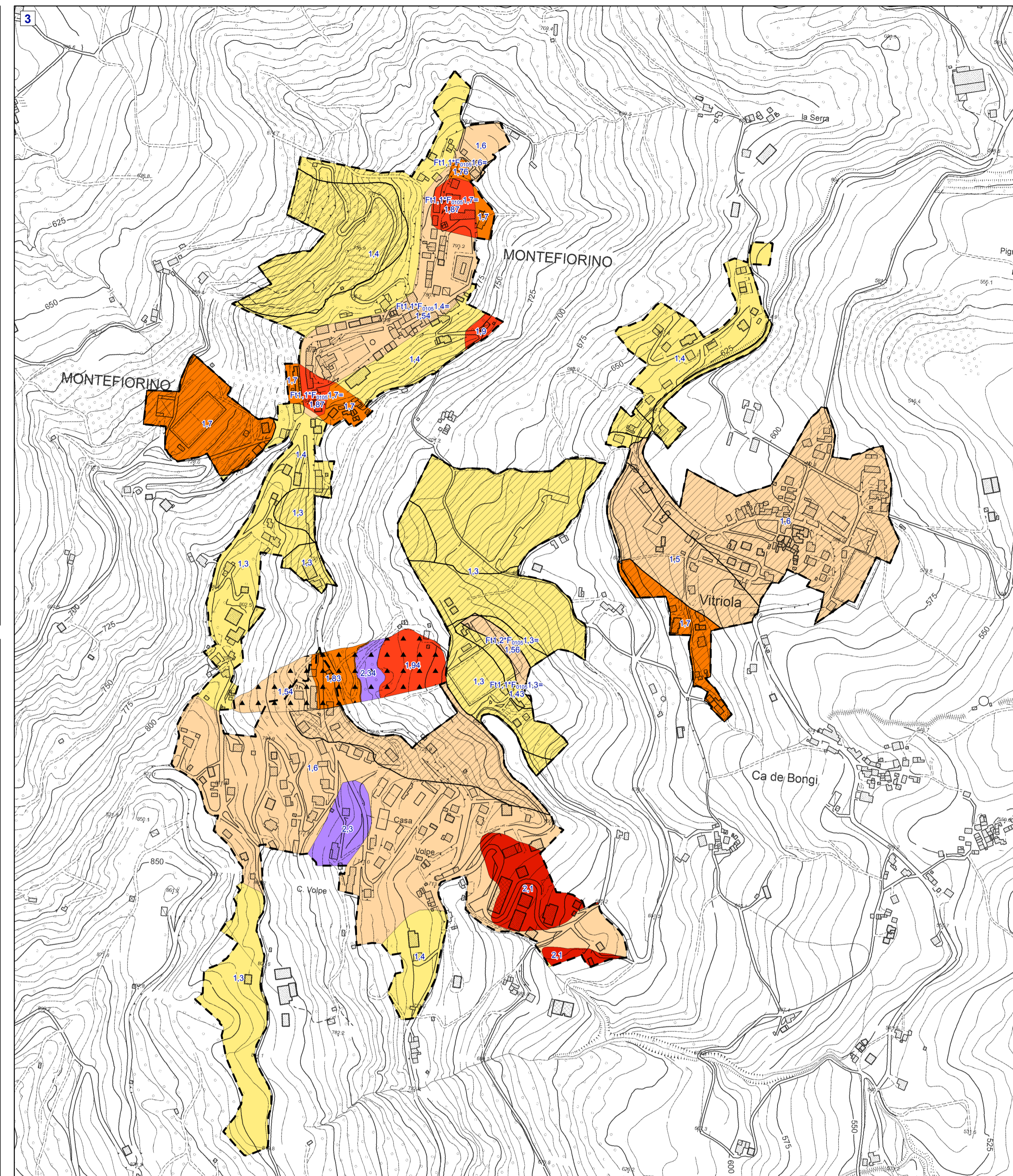
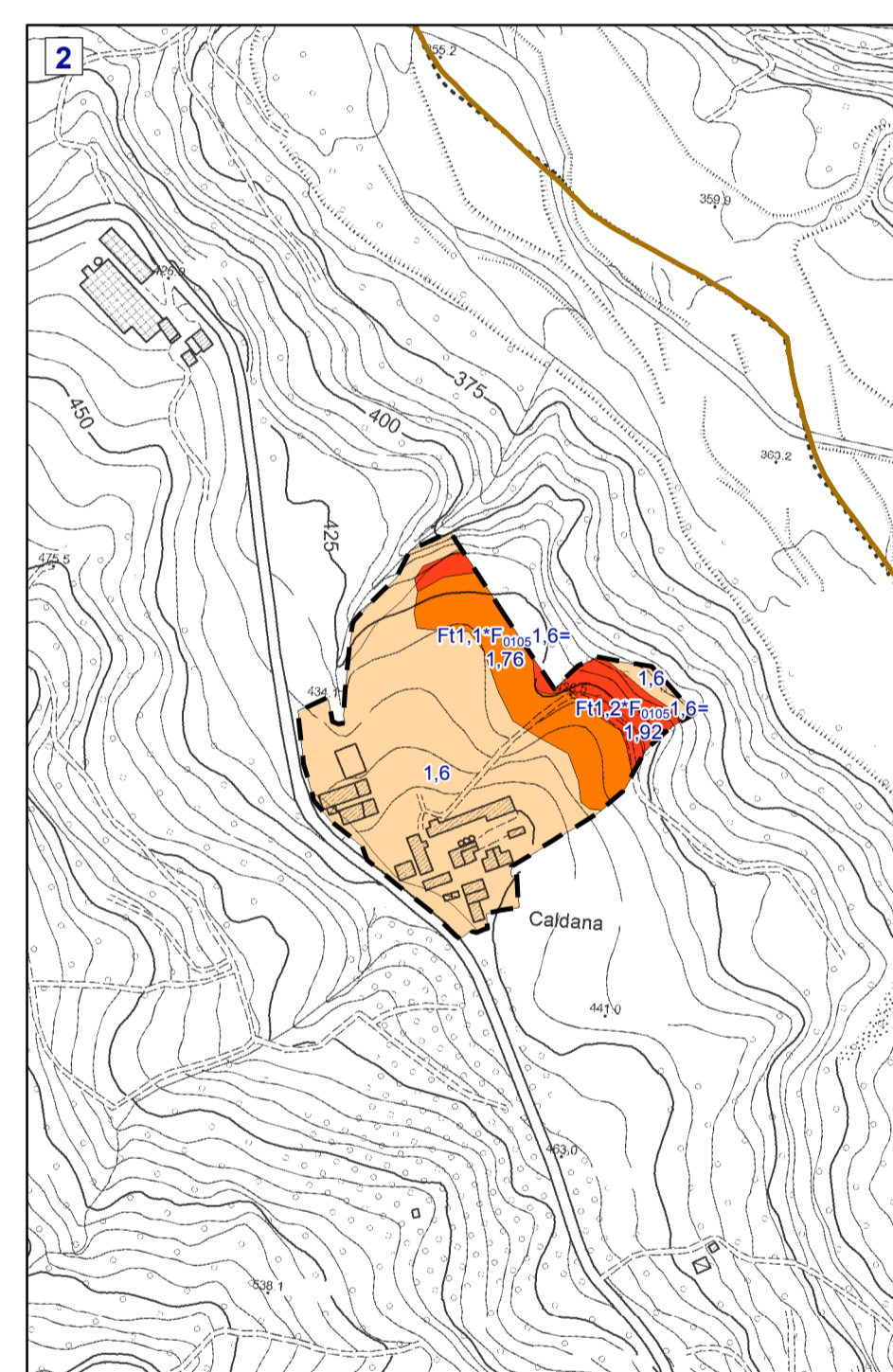
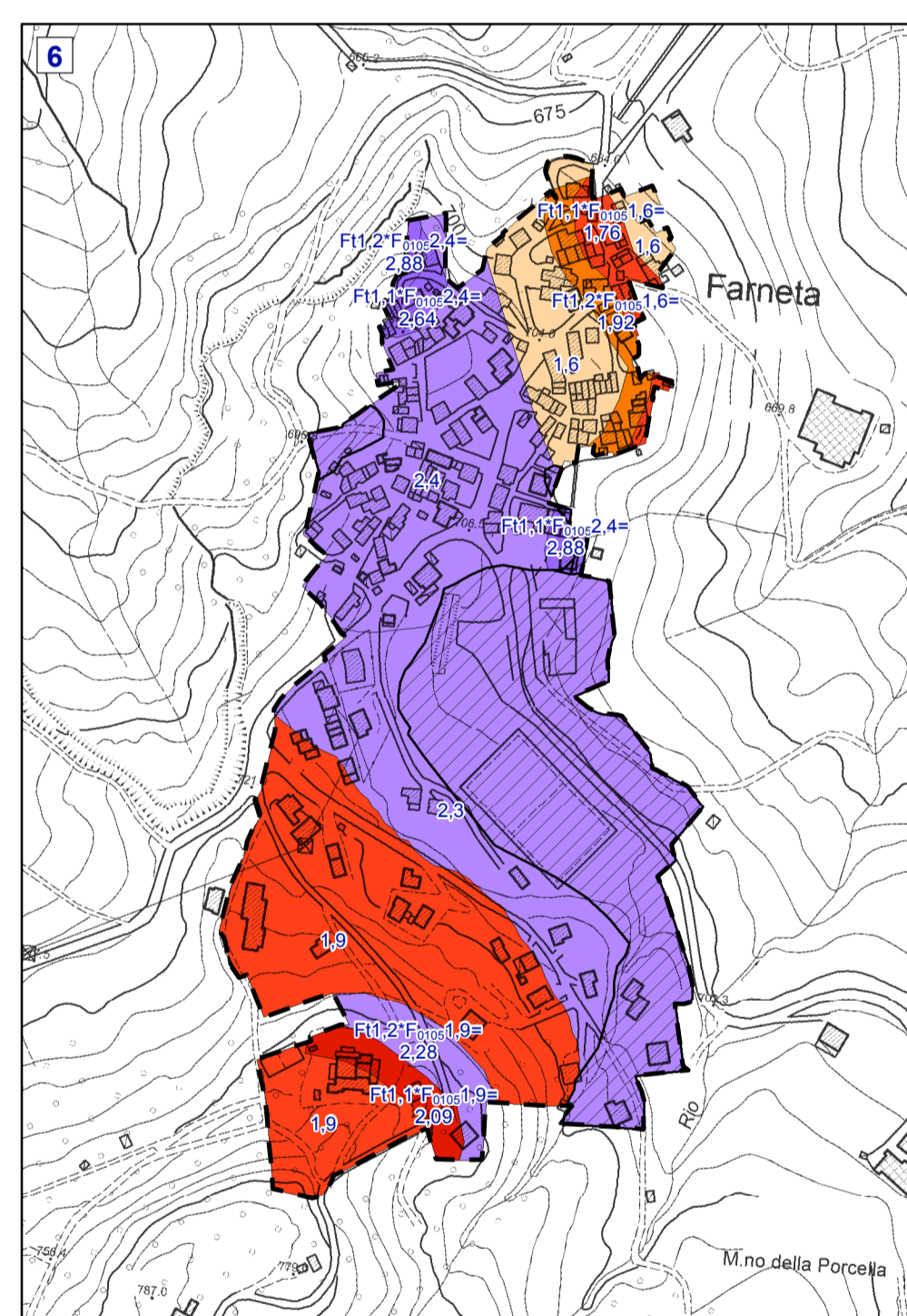
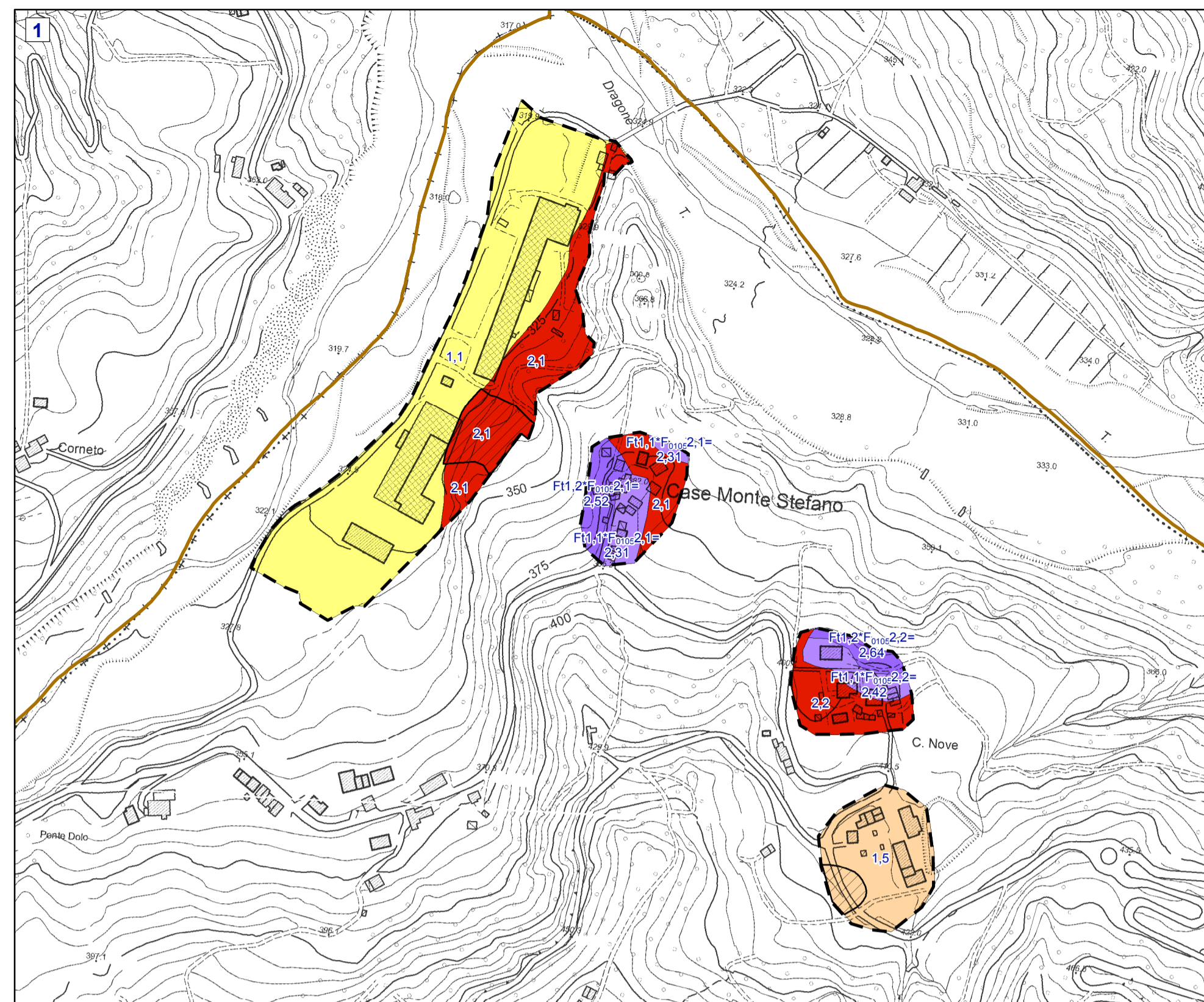
Carta di microzonazione sismica

scala 1 : 5.000

Regione Emilia-Romagna
Comune di Montefiorino



Regione	Soggetto realizzatore	Data
Emilia-Romagna	Dott. Geol. Valeriano Franchi	Giugno 2018



Legenda

Zone stabili suscettibili di amplificazioni locali

- F.A._{0.15-0.55} = 1,1 - 1,2
- F.A._{0.15-0.55} = 1,3 - 1,4
- F.A._{0.15-0.55} = 1,5 - 1,6
- F.A._{0.15-0.55} = 1,7 - 1,8
- F.A._{0.15-0.55} = 1,9 - 2,0
- F.A._{0.15-0.55} = 2,1 - 2,2
- F.A._{0.15-0.55} = 2,3 - 2,4
- F.A._{0.15-0.55} = 2,5 - 3,0

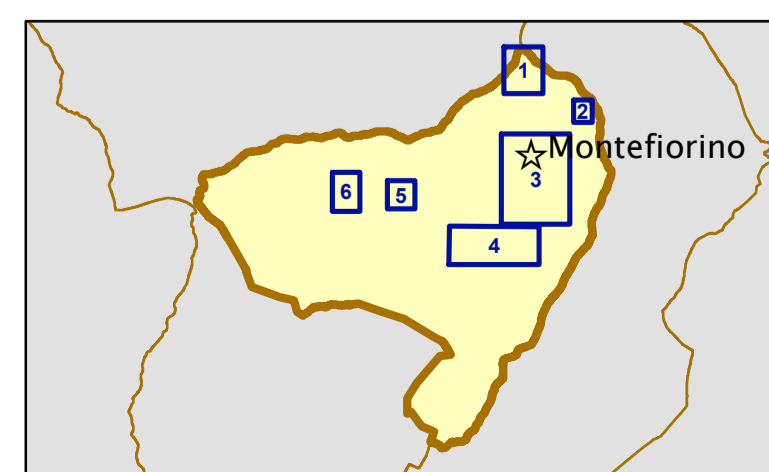
Zone di attenzione per instabilità (Livello 2)

- ZA_{IR} - Zona di Attenzione per Instabilità di versante - F.A._{0.15-0.55} = 1,3 - 1,4
- ZA_{IR} - Zona di Attenzione per Instabilità di versante - F.A._{0.15-0.55} = 1,5 - 1,6
- ZA_{IR} - Zona di Attenzione per Instabilità di versante - F.A._{0.15-0.55} = 1,7 - 1,8
- ZA_{IR} - Zona di Attenzione per Instabilità di versante - F.A._{0.15-0.55} = 1,9 - 2,0
- ZA_{IR} - Zona di Attenzione per Instabilità di versante - F.A._{0.15-0.55} = 2,1 - 2,2
- ZA_{IR} - Zona di Attenzione per Instabilità di versante - F.A._{0.15-0.55} = 2,3 - 2,4
- ZA_{IR} - Zona di Attenzione per Instabilità di versante - F.A._{0.15-0.55} = 2,5 - 3,0

Zone suscettibili di instabilità (Livello 3)

- ZS_{FR} - Zone di suscettibilità per frana - F.A._{0.15-0.55} = 1,5 - 1,6 ; FRT=9,7cm
- ZS_{FR} - Zone di suscettibilità per frana - F.A._{0.15-0.55} = 1,7 - 1,8 ; FRT=9,7cm
- ZS_{FR} - Zone di suscettibilità per frana - F.A._{0.15-0.55} = 1,9 - 2,0 ; FRT=9,7cm
- ZS_{FR} - Zone di suscettibilità per frana - F.A._{0.15-0.55} = 2,3 - 2,4 ; FRT=9,7cm

- Limite del territorio urbanizzato/urbanizzabile
- Limite comunale



0 100 200 400 Metri