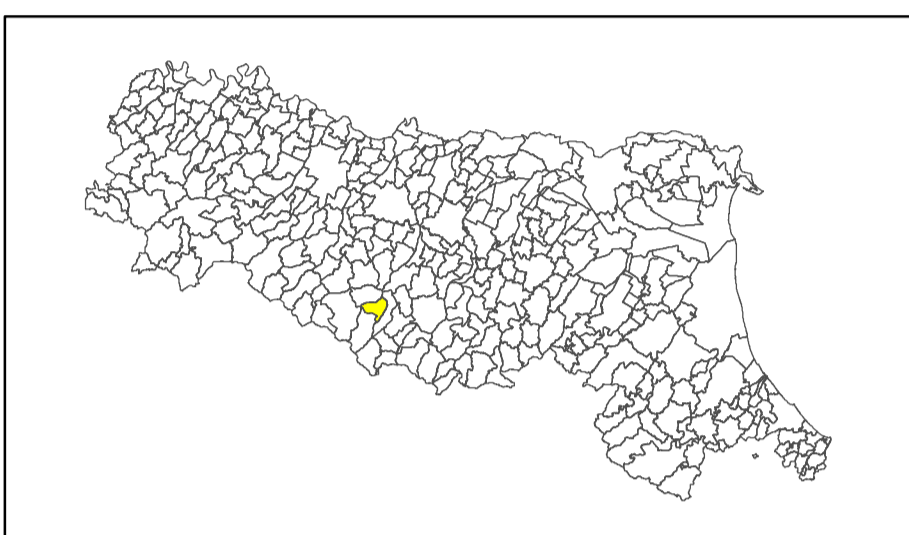


# MICROZONAZIONE SISMICA

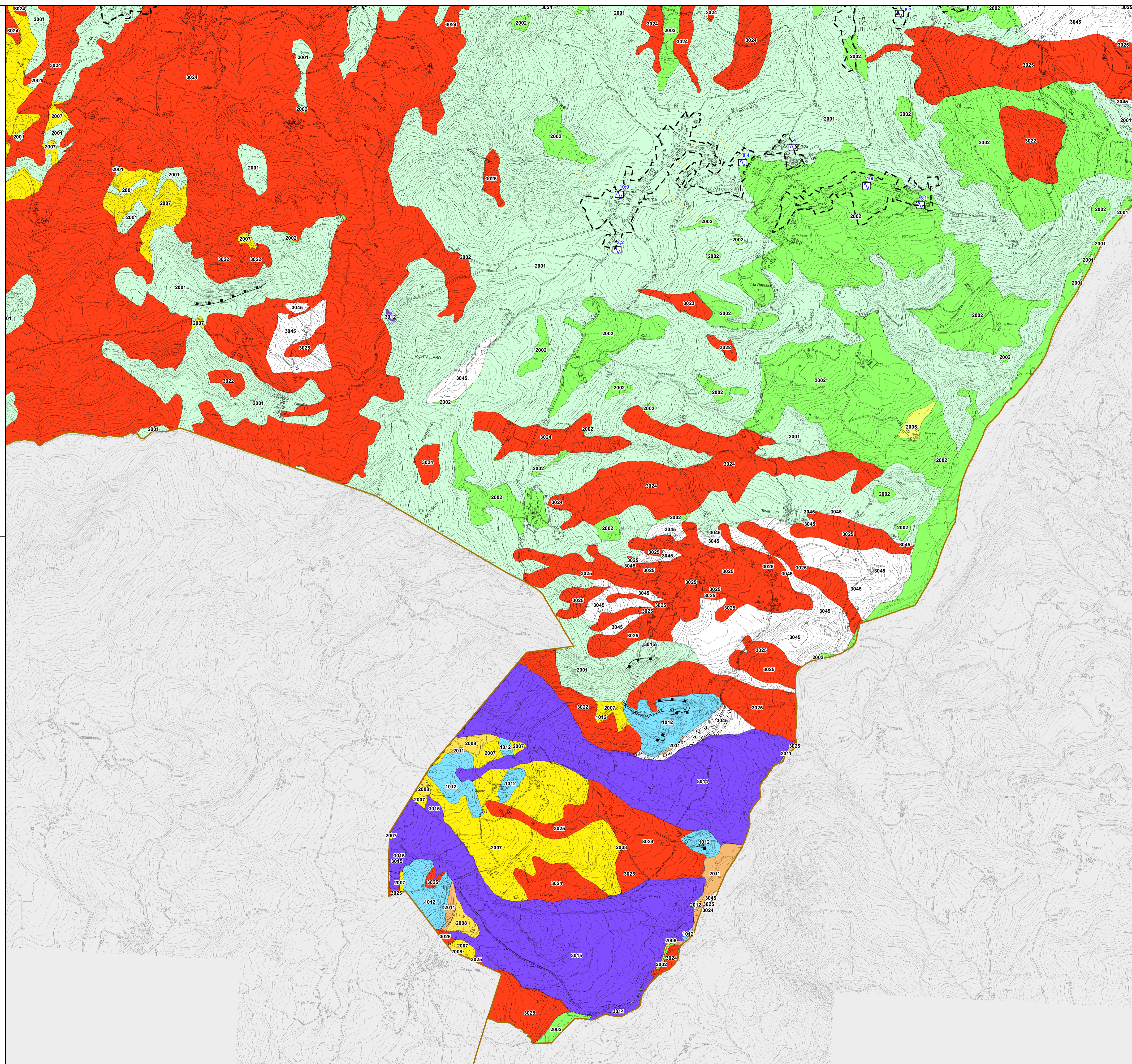
## Carta delle microzone omogenee in prospettiva sismica

scala 1 : 10.000

Regione Emilia-Romagna  
Comune di Montefiorino



| Regione        | Soggetto realizzatore         | Data          |
|----------------|-------------------------------|---------------|
| Emilia-Romagna | Dott. Geol. Valeriano Franchi | Dicembre 2015 |



### Legenda

#### Zone stabili

Lapideo (1012)

#### Zone stabili suscettibili di amplificazioni locali

- Zona 1 - Substrato geologico non rigido, stratificato (2001)
- Zona 2 - Miscela di ghiaia, sabbia e argilla su substrato geologico non rigido stratificato (2002)
- Zona 3 - Miscela di ghiaia e sabbia su substrato geologico non rigido stratificato (2003)
- Zona 4 - Miscela di ghiaia, sabbia e limo su substrato geologico non rigido stratificato (2004)
- Zona 5 - Limi organici, argille limose organiche su substrato geologico non rigido stratificato (2005)
- Zona 6 - Miscela di sabbia e limo su substrato geologico non rigido stratificato (2006)
- Zona 7 - Substrato geologico non rigido (2007)
- Zona 8 - Miscela di ghiaia, sabbia e argilla su substrato geologico non rigido (2008)
- Zona 9 - Miscela di ghiaia, sabbia e limo su substrato geologico non rigido (2009)
- Zona 10 - Miscela di sabbia e limo su substrato geologico non rigido (2010)
- Zona 11 - Miscela di ghiaia, sabbia e argilla su substrato geologico lapideo (2011)
- Zona 12 - Miscela di ghiaia, sabbia e limo su substrato geologico lapideo (2012)

#### Zone suscettibili di instabilità

- Instabilità di versante: Attiva
- Instabilità di versante: Quiescente
- Instabilità di versante: Non definita

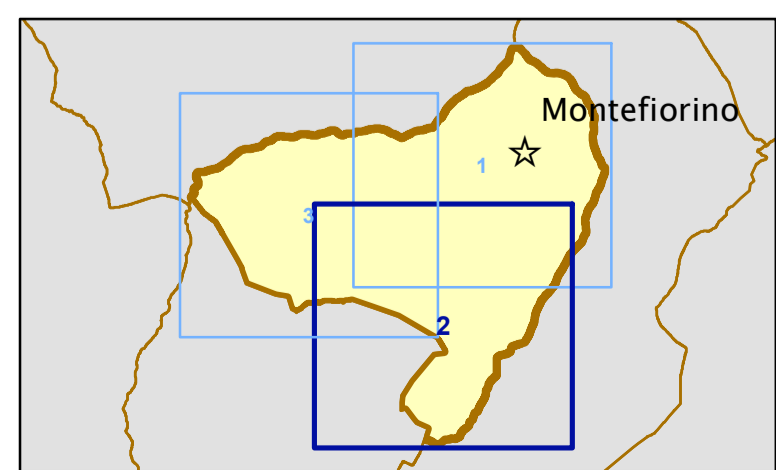
#### Punti di misura di rumore ambientale

Punto di misura di rumore ambientale con indicazione del valore di  $f_n$

#### Forme di superficie e sepolte

- Falda detritica
- Falda detritica
- Orlo di sacarpata morfologica (10-20m)
- Orlo di sacarpata morfologica (>20m)
- Cresta
- Picco isolato
- Traccia per gli approfondimenti delle amplificazioni topografiche

- Limite del territorio urbanizzato/urbanizzabile
- Limite comunale



0 125 250 500 Metri