



QUADRO CONOSCITIVO  
CARTE DELLE SICUREZZE DEL TERRITORIO  
MICROZONAZIONE SISMICA

Adottato con DCC n. xxx del xx/xx/201x  
Approvato con DCC n. xxx del xx/xx/201x



APPROFONDIMENTI DI PRIMO LIVELLO  
QC.02.1.1.1 INDAGINI PREGRESSE E NUOVE  
Scala 1:10.000

Tavola  
N.2

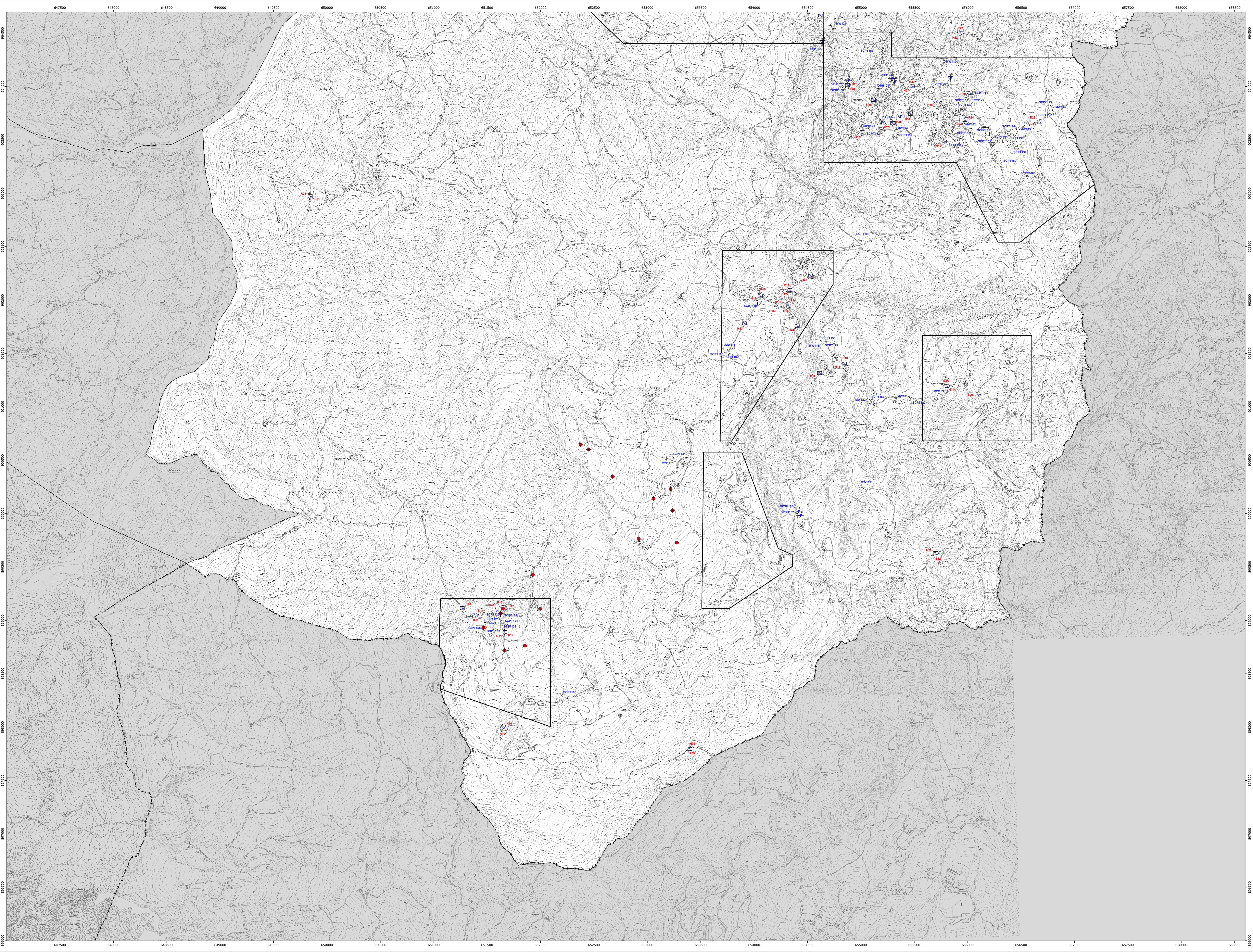
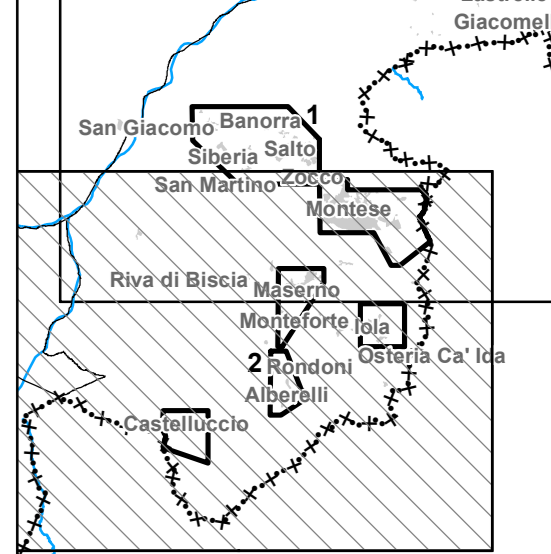
GRUPPO DI LAVORO  
Ufficio tecnico comunale  
Responsabile: Romano Michalini  
Collaboratori:  
Adriano Zaccaro,  
Daniela Mazzavelli

Provincia di Modena  
Servizio Urbanistica e S.I.T.  
Responsabile: Antonella Mantovani  
Collaboratori:  
Corrado Ugolietti, Amelio Fraulini,  
Barbara Mengoli

MICROZONAZIONE SISMICA  
Studio geologico CENTROGEO  
Progetto: Gian Pietro Mazzoni  
Collaboratori:  
Stefano Gilli, Andrea Arizzi,  
Maurizio Mazzoni  
Studio realizzato con il contributo di cui all'art. 30 del D.Lgs. 30/07/2010. Coordinamento della Regione Emilia-Romagna - Servizio Geologico, Sismico e dei Suoni (Luca Martini)

Provincia di Modena  
S.U. Cartografia e  
Sistema Informativo Territoriale:  
Corrado Ugolietti

IL SINDACO: Luciano Mazza



VOCI DI LEGENDA

INDAGINI PREGRESSE	
	Prova CPT con punta meccanica
	Prova dinamica con penetrometro superpesante (DPSM)
	Registrazione di sismica passiva a stazione singola (HYSR)
	Prova dinamica con penetrometro pesante (DPH)
	Prova dinamica con penetrometro superpesante (DPSH)
	Carotaggio continuo
	Prova MASW
INDAGINI NUOVE	
	Registrazione di sismica passiva a stazione singola (HYSR)
	Prova Rabi

LIMITI AMMINISTRATIVI  
----- Limite di Regione    - - - - - Limite di Provincia    \_\_\_\_\_ Limite di Comune