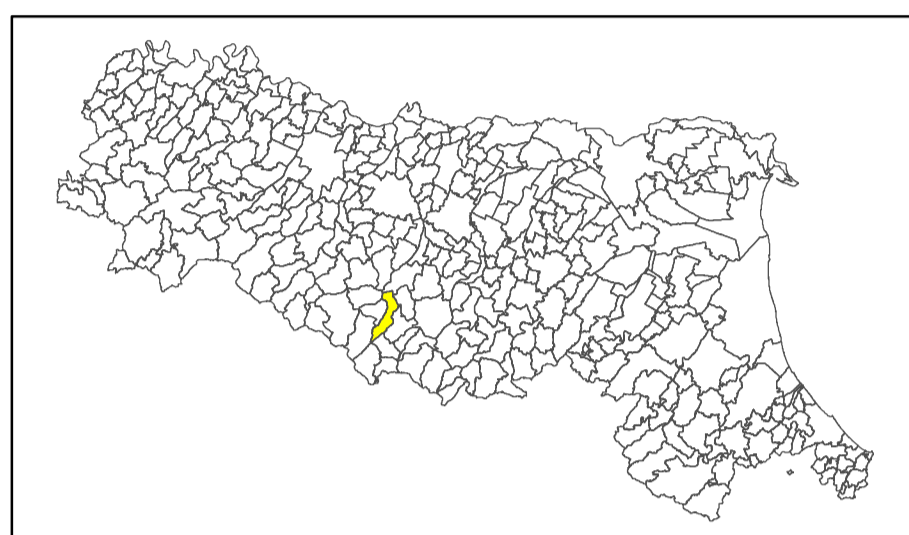


MICROZONAZIONE SISMICA

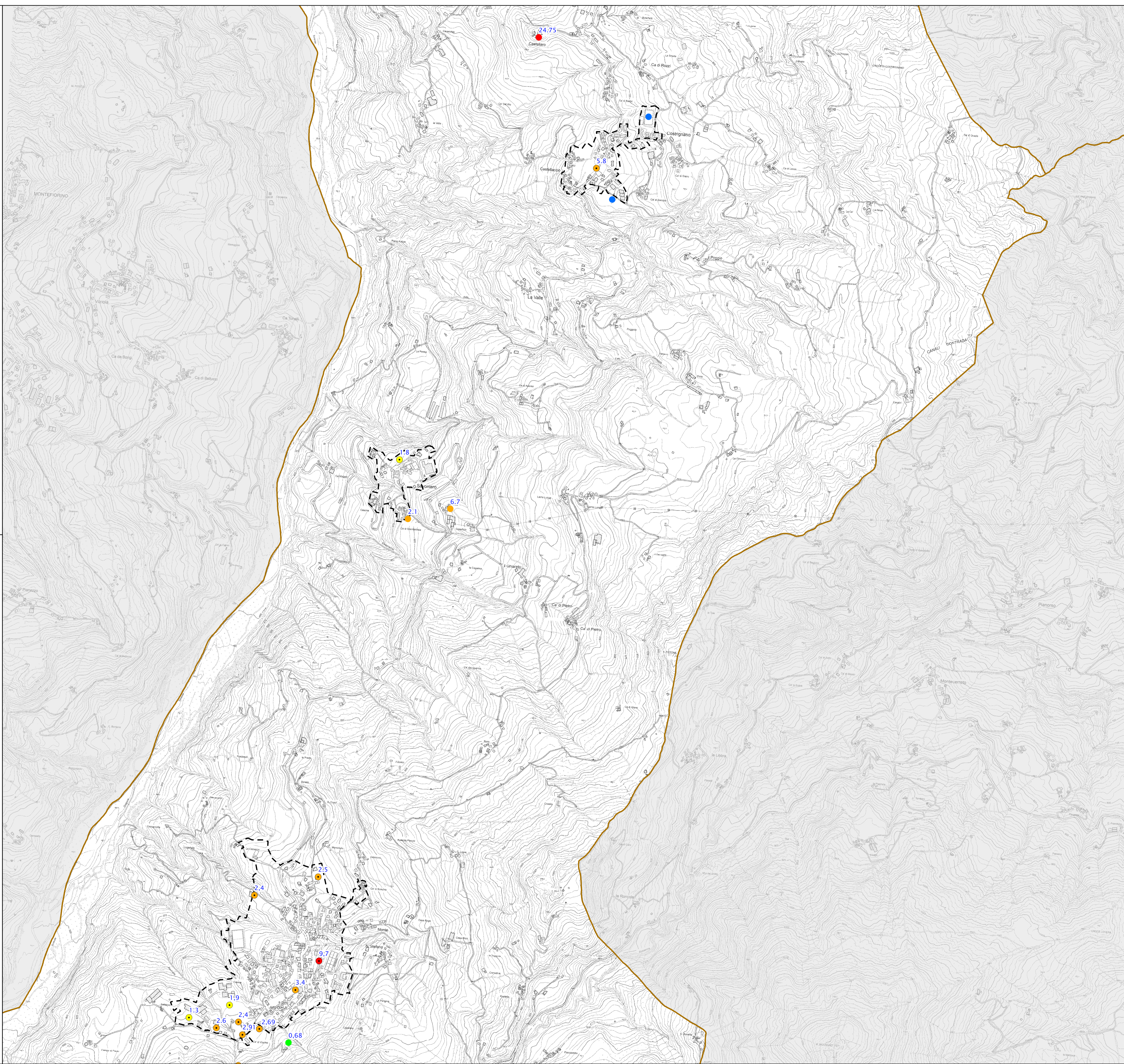
Carta delle frequenze

scala 1 : 10.000

Regione Emilia-Romagna
Comune di Palagano



Regione	Soggetto realizzatore	Data
Emilia-Romagna	Dott. Geol. Valeriano Franchi	Giugno 2018



Legenda

Frequenza picco significativo (Hz)	Ampiezza picco	
	≤ 3	> 3
Assenza di fenomeni di risonanza significativi	● (blue)	● (blue)
$f_0 \leq 1$	● (green)	● (green)
$1 < f_0 \leq 2$	● (yellow)	● (yellow)
$2 < f_0 \leq 8$	● (orange)	● (orange)
$f_0 > 8$	● (red)	● (red)

A lato del simbolo sono riportate le frequenze del primo picco significativo

--- Limite del territorio urbanizzato/urbanizzabile

— Limite comunale

0 125 250 500 Metri

