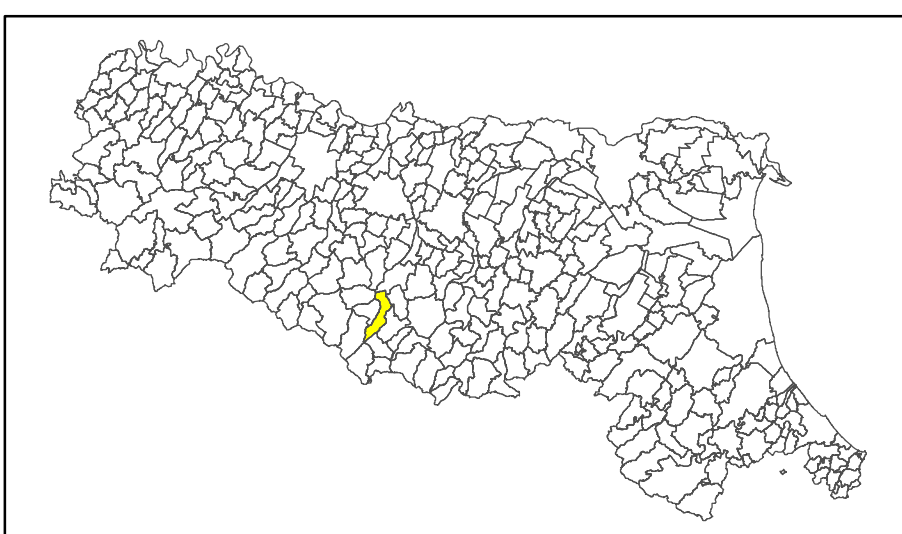


MICROZONAZIONE SISMICA

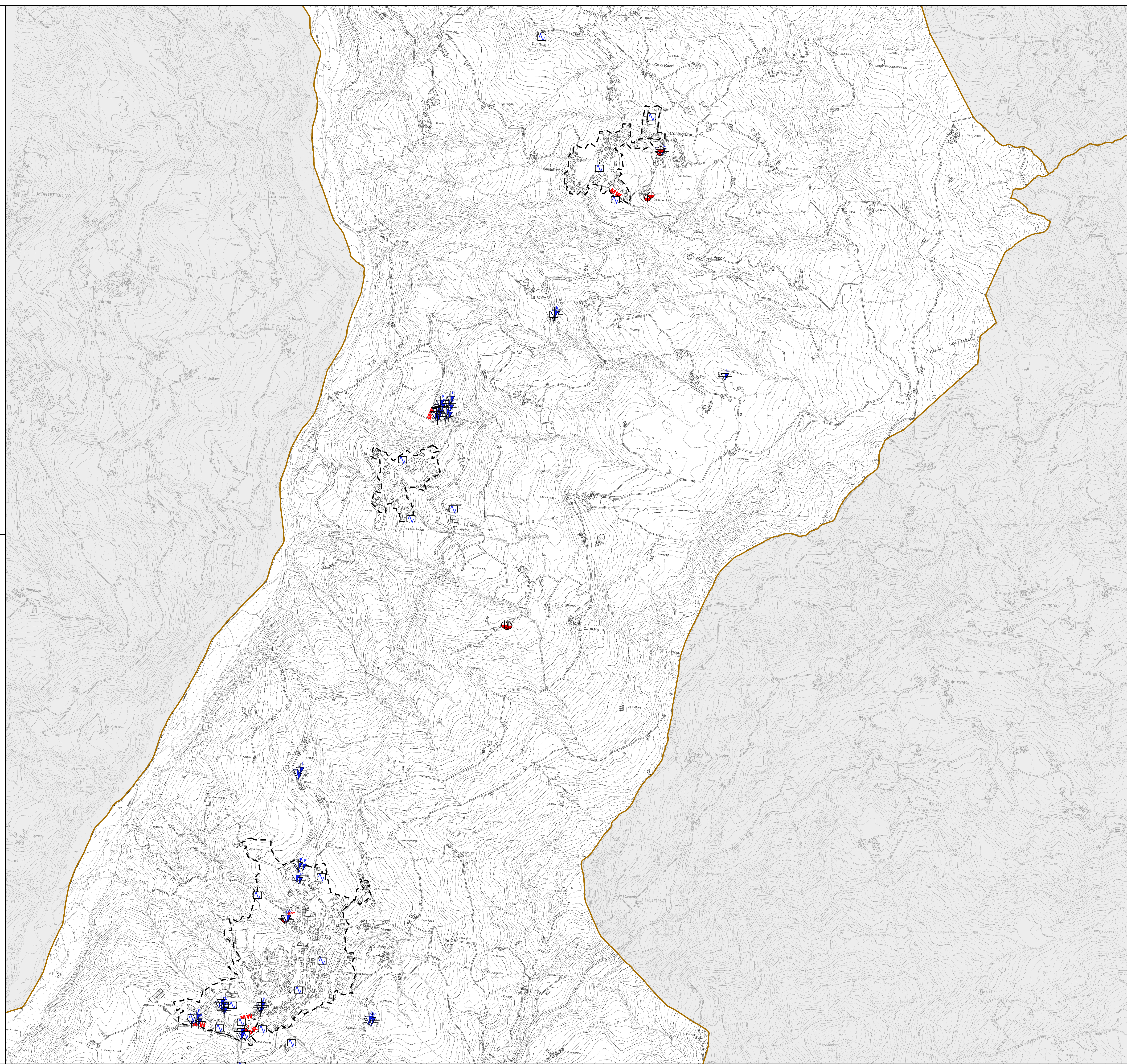
Carta delle indagini

scala 1 : 10.000

Regione Emilia-Romagna
Comune di Palagiano



| Regione | Soggetto realizzatore | Data |
|----------------|-------------------------------|-------------|
| Emilia-Romagna | Dott. Geol. Valeriano Franchi | Giugno 2018 |



Legenda

- Sondaggio a carotaggio continuo che intercetta il substrato (SS)
- Sondaggio da cui sono stati prelevati campioni (SC)
- Prova penetrometrica in foro (SPT)
- Prova penetrometrica dinamica pesante (DP)
- Prova penetrometrica dinamica leggera (DL)
- Trincea o pozzetto esplorativo (T)
- Stazione microtremore a stazione singola (HVS)
- Verticale virtuale lungo profilo sismico a rifrazione (SR)
- MASW
- Profilo sismico a rifrazione (SR)

- Limite del territorio urbanizzato/urbanizzabile
- Limite comunale

0 125 250 500 Metri

