

**COMUNE DI
POLINAGO**
Provincia di Modena

**PIANO STRUTTURALE
COMUNALE (PSC)**

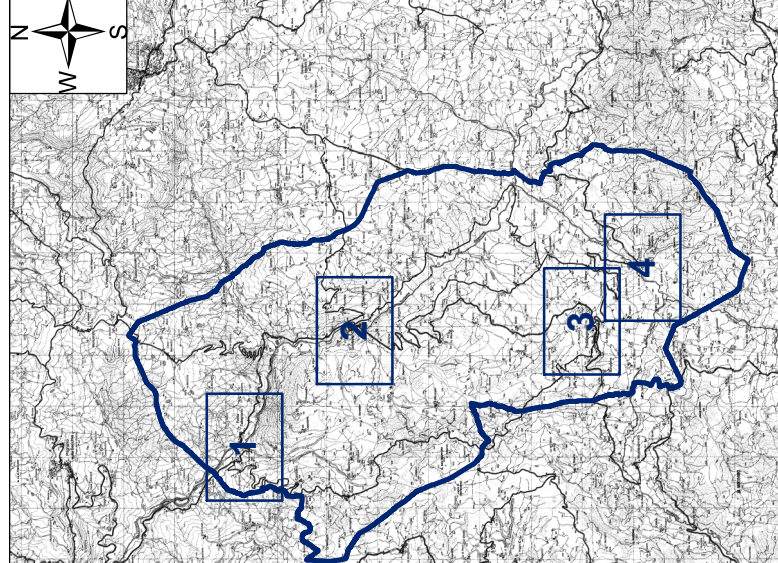
Al sensi della Legge Regionale n° 20 del 23 marzo 2000

Tavola 2

STUDIO DI MICROZONAZIONE SISMICA
Al sensi della Deliberazione della Giunta Regionale del 18 luglio 2011, n° 1051

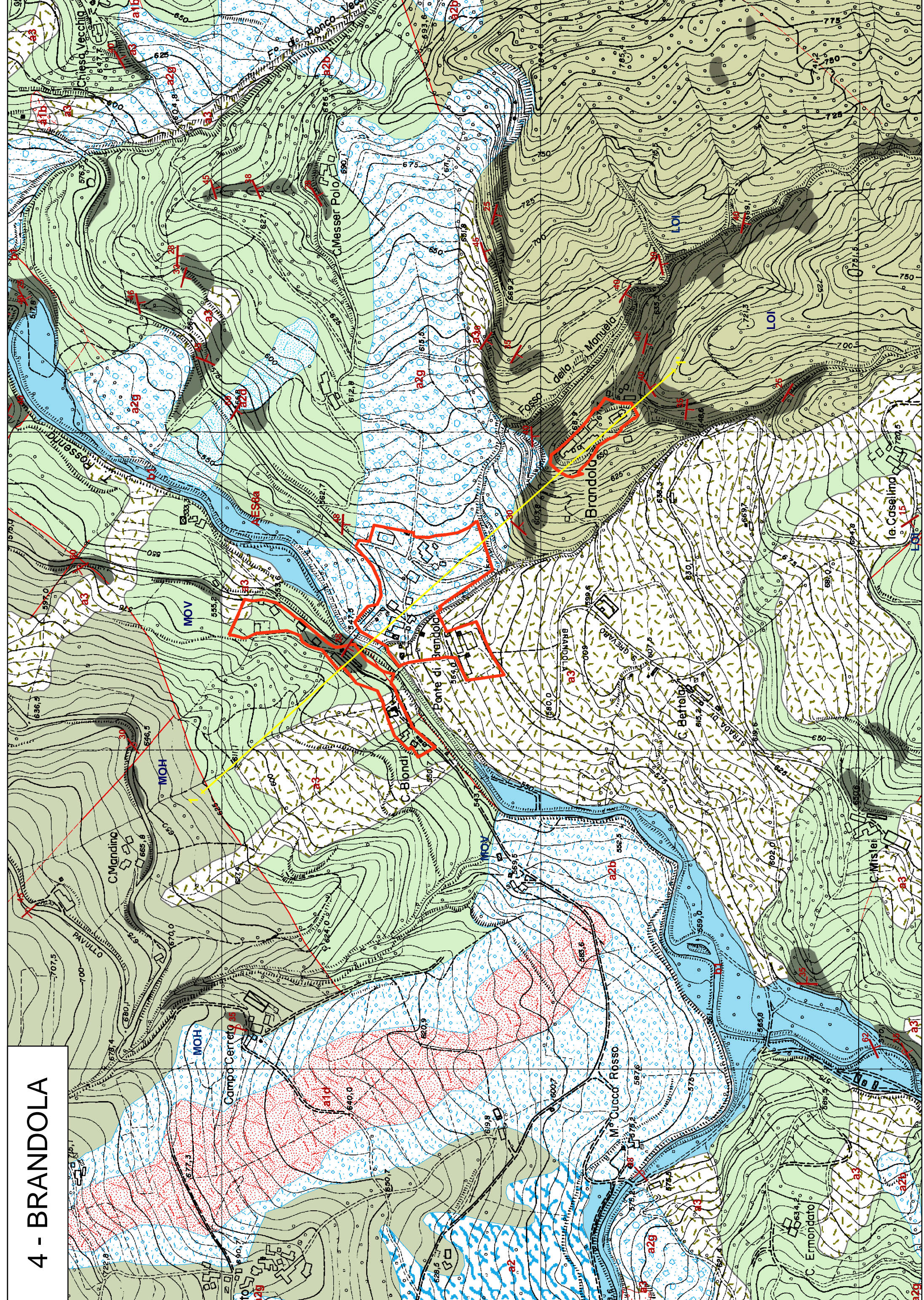
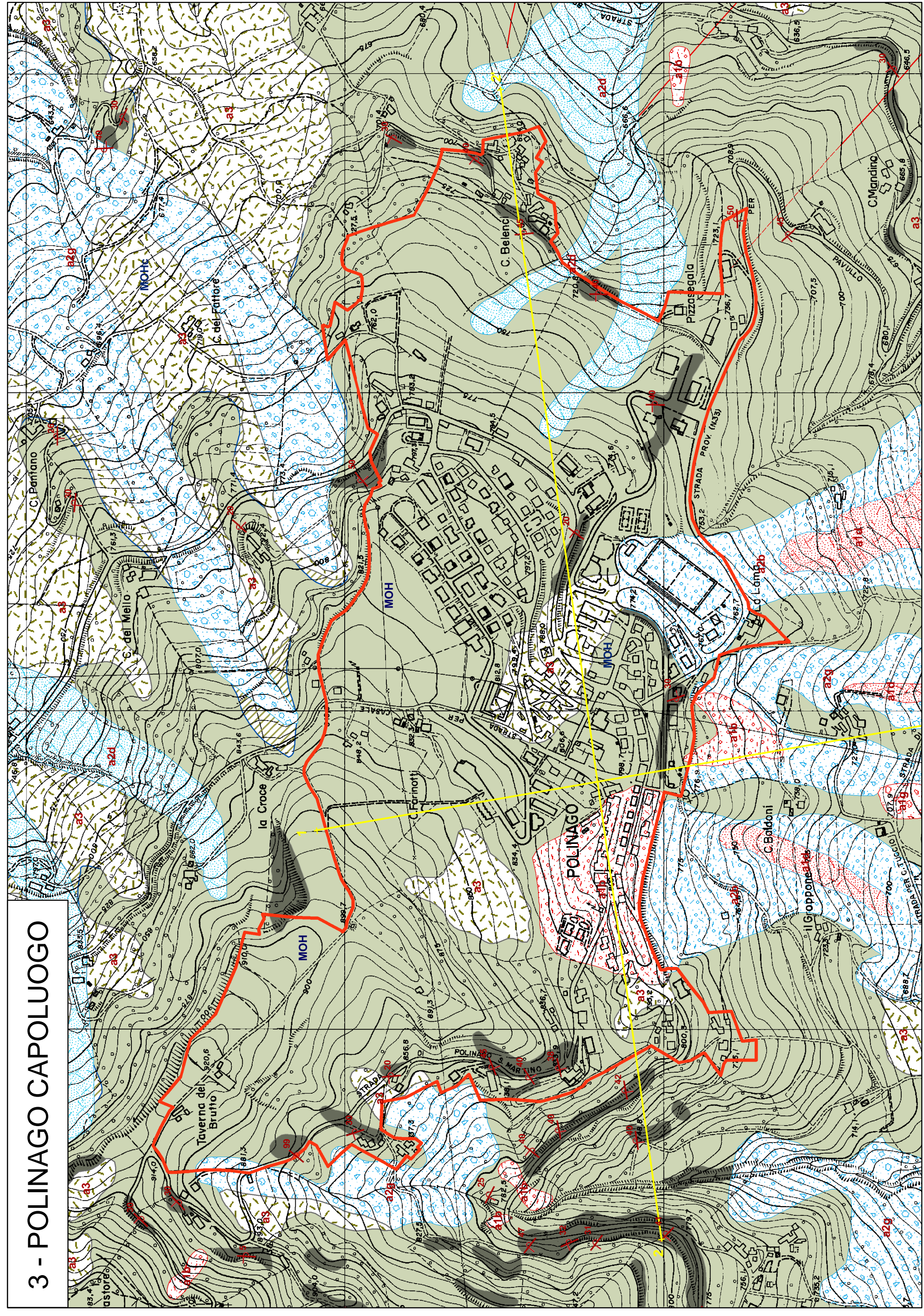
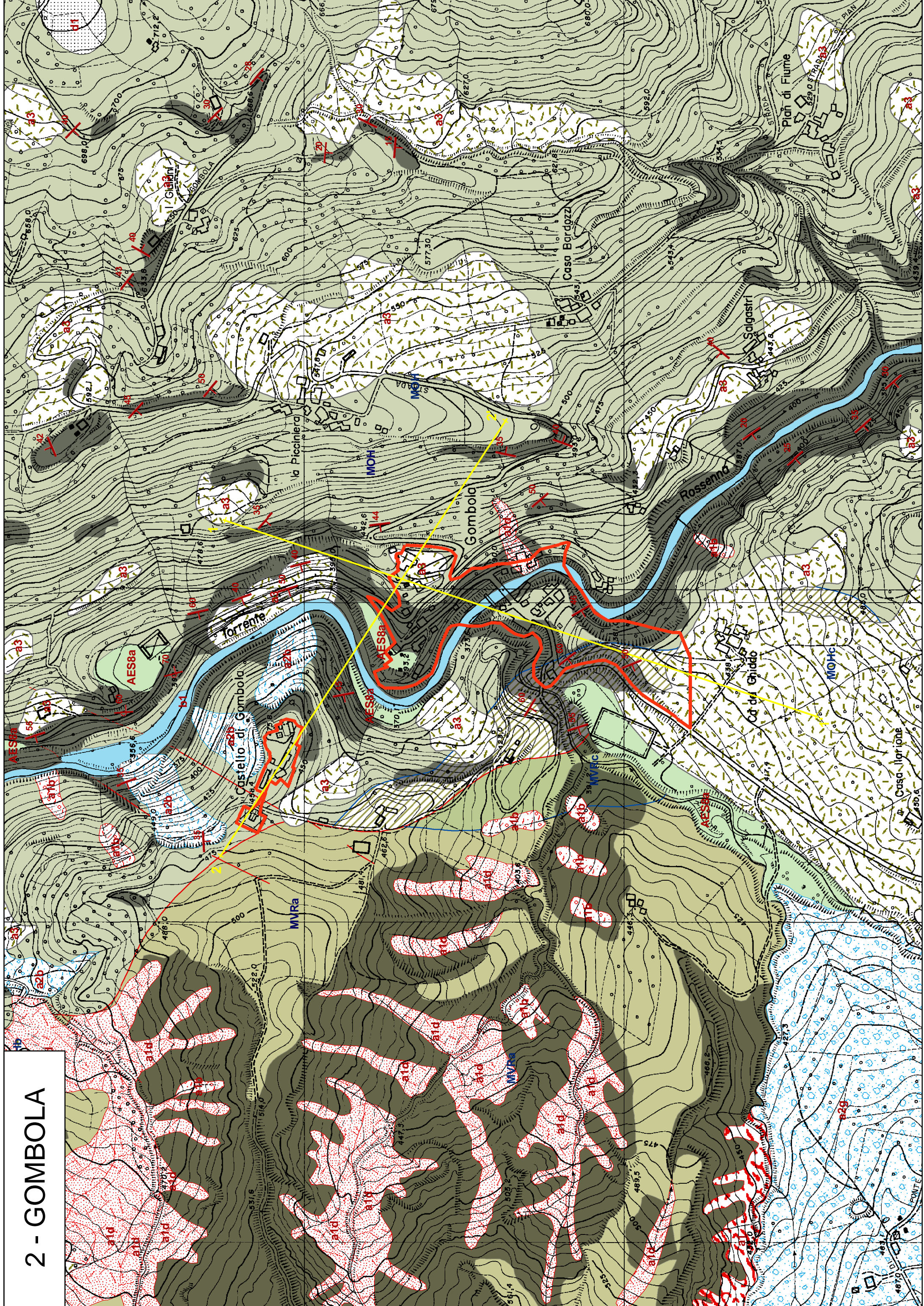
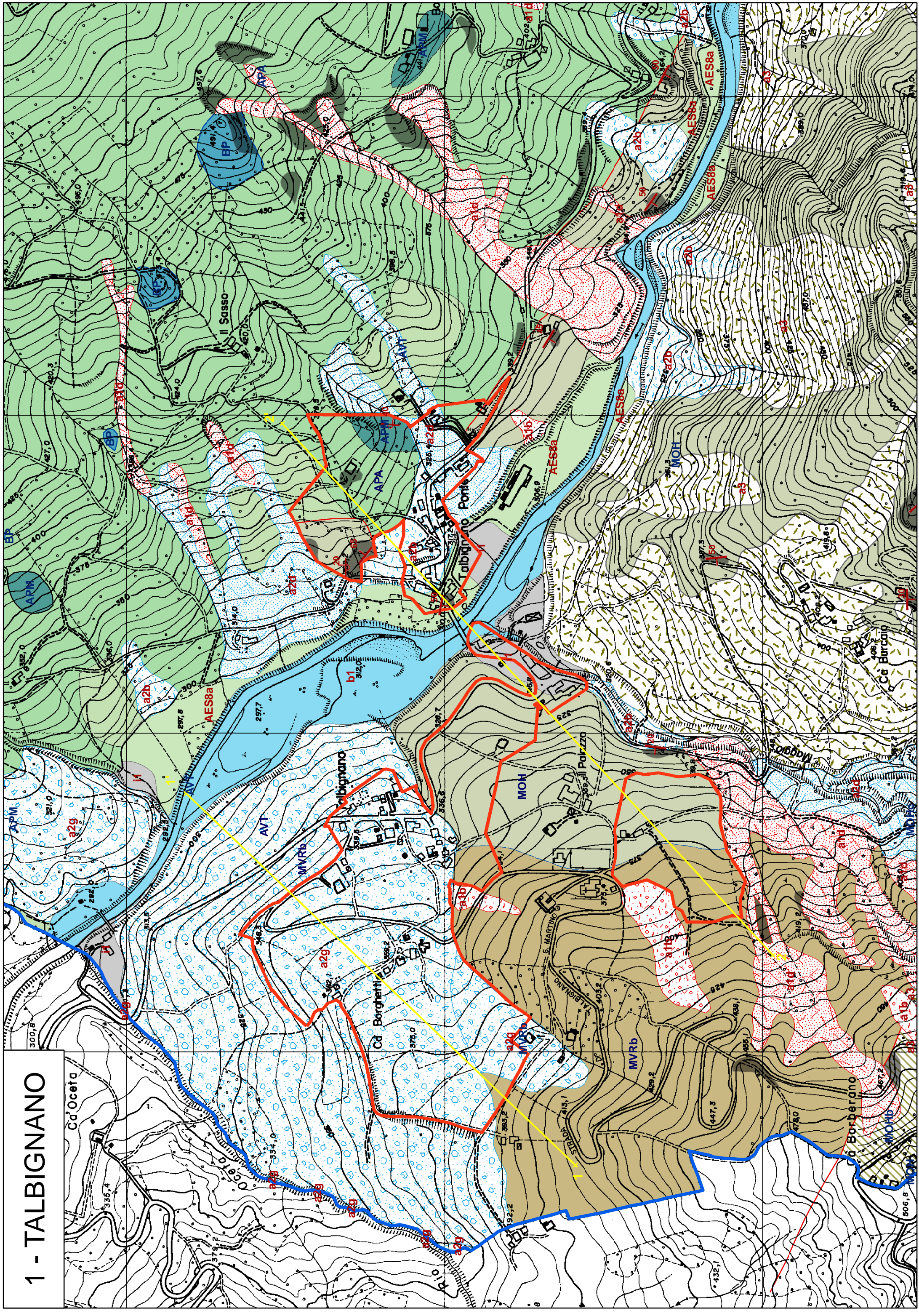
CARTA LITO-MORFOLOGICA

Scala 1:5.000



Il Sindaco: Armando Cabri
 Il Segretario: Dot.ssa Manuela Migliori
 Ufficio Tecnico Comunale: Arch. Gianluca Giulari
 Consulente: Dott. Geol. Santi Bonifolotti Marco

Adozione: Delibera di C.C. n°
 Approvazione: Delibera di C.C. n°



LEGENDA

- Limite comunale
- Avee d'indagine
- Traccia sezioni geologiche

Punti di osservazione e misura

- + stratificazione dritta certa
- + stratificazione rovesciata certa

Limiti di unità geologiche

- contatto stratigrafico o litologico certo
- contatto stratigrafico o litologico incerto
- contatto tettonico certo
- contatto tettonico incerto
- faglia certa
- faglia incerta

Successione neogenica - quaternaria del margine appenninico padano

- AESSt - Unità di Modena

Coperture quaternarie

- + at - Deposito di frana attiva di tipo indeterminato
- + atb - Deposito di frana attiva per sovrallungamento
- + atd - Deposito di frana attiva per cedimento lento
- + atg - Deposito di frana attiva complessa
- + az - Deposito di frana quiescente di tipo indeterminato
- + azb - Deposito di frana quiescente per sovrallungamento
- + azd - Deposito di frana quiescente per cedimento lento
- + azg - Deposito di frana quiescente complessa
- + az3 - Deposito di versante s.l.
- + b1 - Deposito alluvionale in evoluzione
- + d1 - Deposito eolico
- + t1 - Conoidi torrenziali in evoluzione

Unità geologiche

Successione epigine

- LO1 - Formazione di Loiano - arenarie

Unità liguri

- MVRa - Complesso di Rio Caugnone - litiadese a breccia poligeniche a matrice argillosa
- MVRb - Complesso di Rio Caugnone - inclusi di alternanze argiloso-cattaree
- MVRc - Complesso di Rio Caugnone - inclusi di torbiditi pellico-arenacei
- MOH - Formazione di Monghidoro - litiadese pellico-pelliche
- MOHb - Formazione di Monghidoro - litiadese pellico-arenacea
- MOHc - Formazione di Monghidoro - litiadese pellica
- MOV - Formazione di Monte Venere - torbiditi arenaceo-marnose
- AVT - Argille variegiate di Gizzana Morandi
- APM - Arenarie del Poggio Mezzature
- APA - Argille e palombini
- BP - Basalti a Pillow