

**COMUNE DI
POLINAGO**
Provincia di Modena

**PIANO STRUTTURALE
COMUNALE (PSC)**

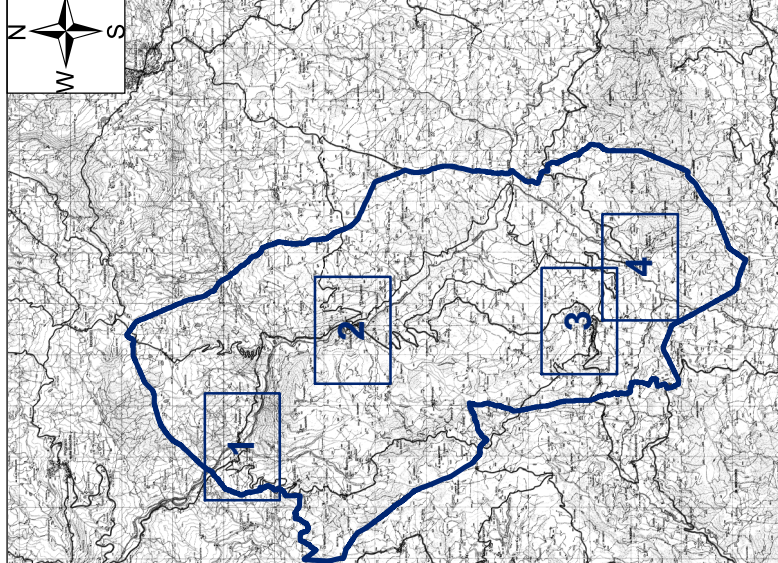
Al sensi della Legge Regionale n° 20 del 23 marzo 2000

Tavola 3

STUDIO DI MICROZONAZIONE SISMICA
Al sensi della Deliberazione della Giunta Regionale del 18 luglio 2011, n° 1051

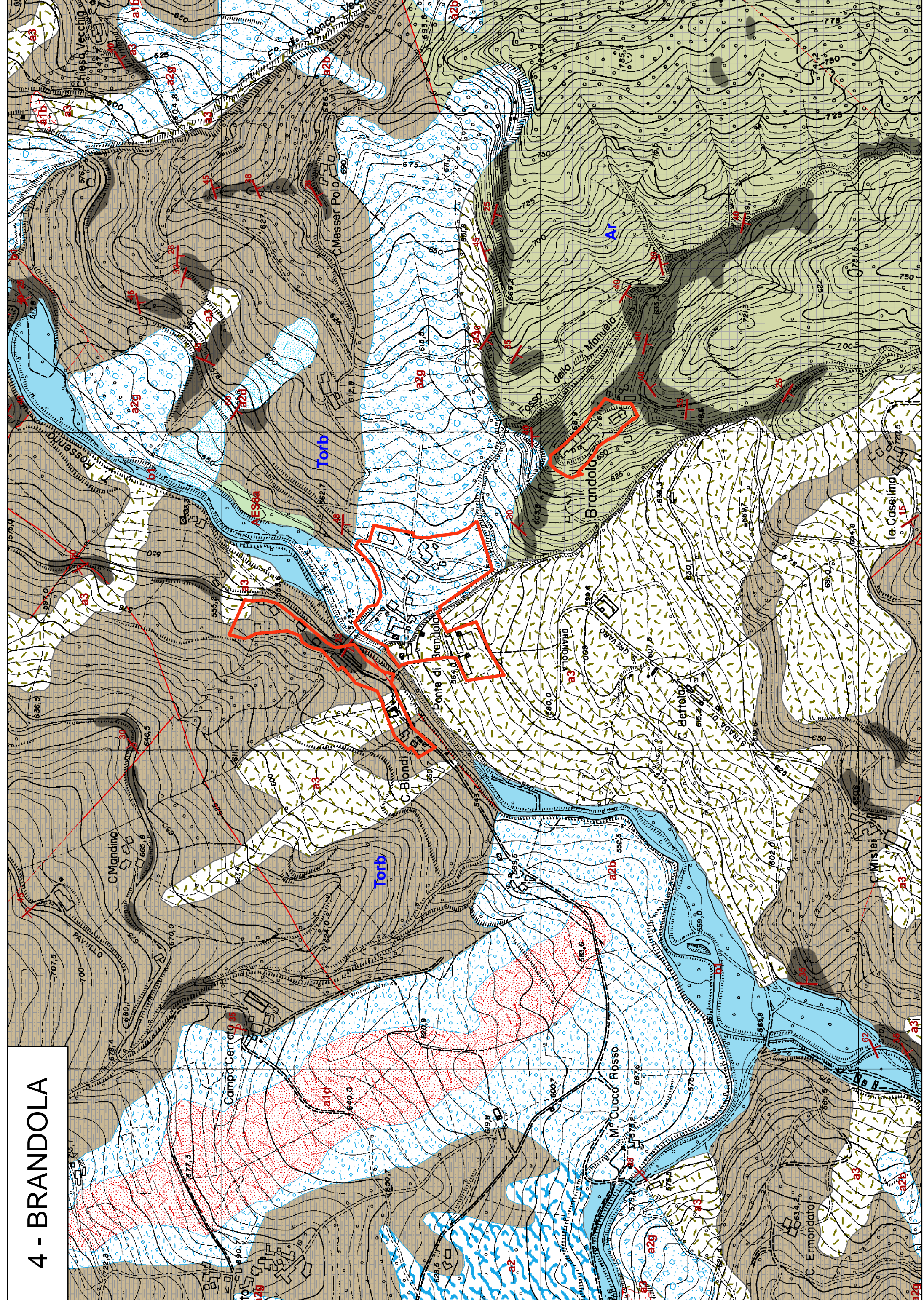
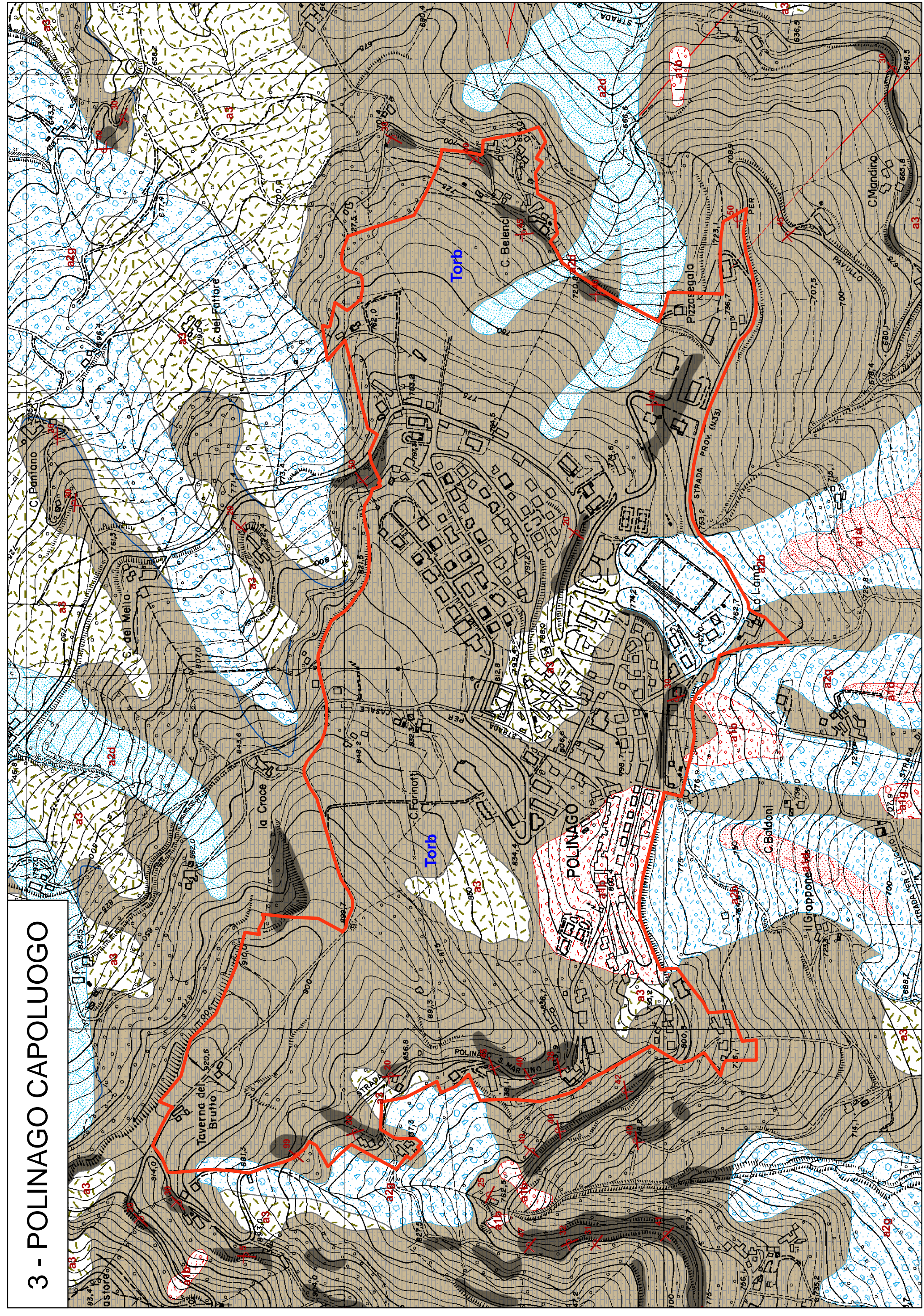
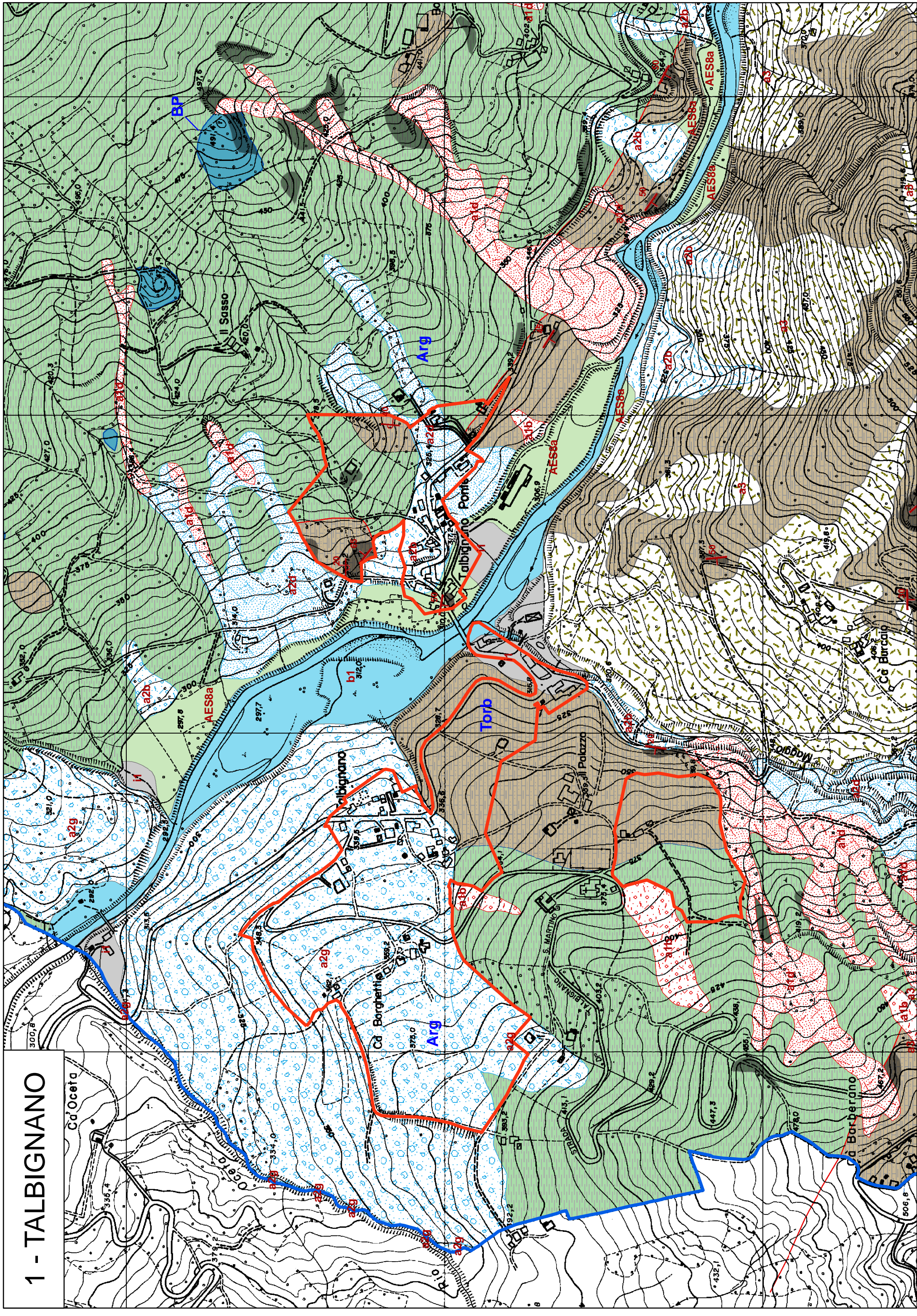
CARTA LITOLOGICA

Scala 1: 5.000



Il Sindaco: Armando Cabri
 Il Segretario: Dot.ssa Manuela Migliori
 Ufficio Tecnico Comunale: Arch. Gianluca Giuliani
 Consulenti: Dott. Geol. Santi Borrotto Marco

Adozione: Delibera di C.C. n°
 Approvazione: Delibera di C.C. n°



LEGGENDA

Punti di osservazione e misura

- stratificazione diretta certa
- stratificazione rovesciata certa

Coperture quaternarie

- a1 - Deposito di frana attiva di tipo indetermiato
- a1b - Deposito di frana attiva per scivolamento
- a1d - Deposito di frana attiva per colamento lento
- a1g - Deposito di frana attiva complessa
- a2 - Deposito di frana quiescente di tipo indetermiato
- acb - Deposito di frana quiescente per scivolamento
- acd - Deposito di frana quiescente per colamento lento
- adg - Deposito di frana quiescente complessa
- a3 - Deposito di versante s.l.
- b1 - Deposito alluvionale in evoluzione
- d1 - Deposito elico
- t1 - Conoidi torrenziali in evoluzione

Unità geologiche

- Arenaria (A1)
- Torbiditi arenaceo-pellicchiamanasse (Torb)
- Argille calciche (Arg)
- Basalti (BP)

Limiti di unità geologiche

- comitato stratigrafico o litologico certo
- comitato stratigrafico o litologico incerto
- comitato litologico certo
- comitato litologico incerto
- faglia certa
- faglia incerta

Successione neogenica - quaternaria del margine appenninico padano

- AESSA - Unità di Modena