



COMUNE DI
POLINAGO
Provincia di Modena

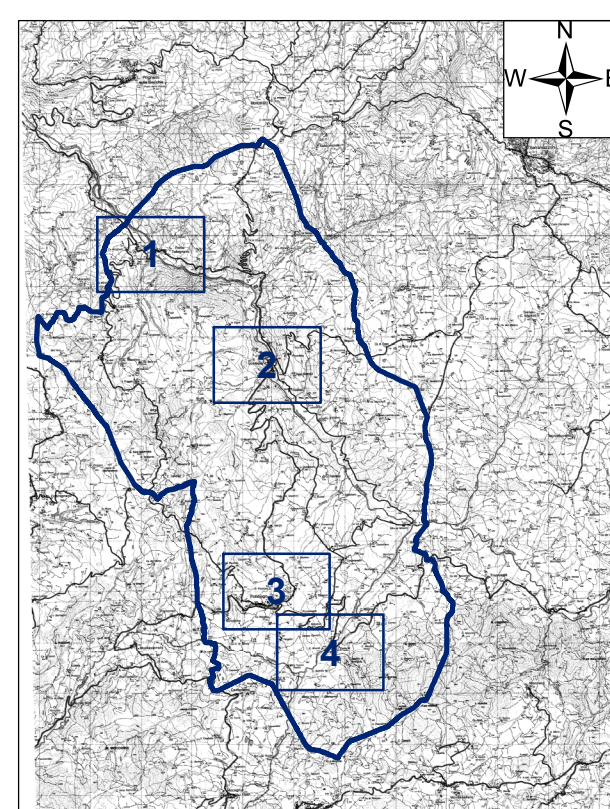
PIANO STRUTTURALE COMUNALE (PSC)

Ai sensi della Legge Regionale n° 20 del 23 marzo 2000

Tavola 5
STUDIO DI MICROZONAZIONE SISMICA
Ai sensi della Deliberazione della Giunta Regionale del 18 luglio 2011, n° 1051

CARTA DELLE PENDENZE

Scala 1: 5.000



Il Sindaco: Armando Cabri

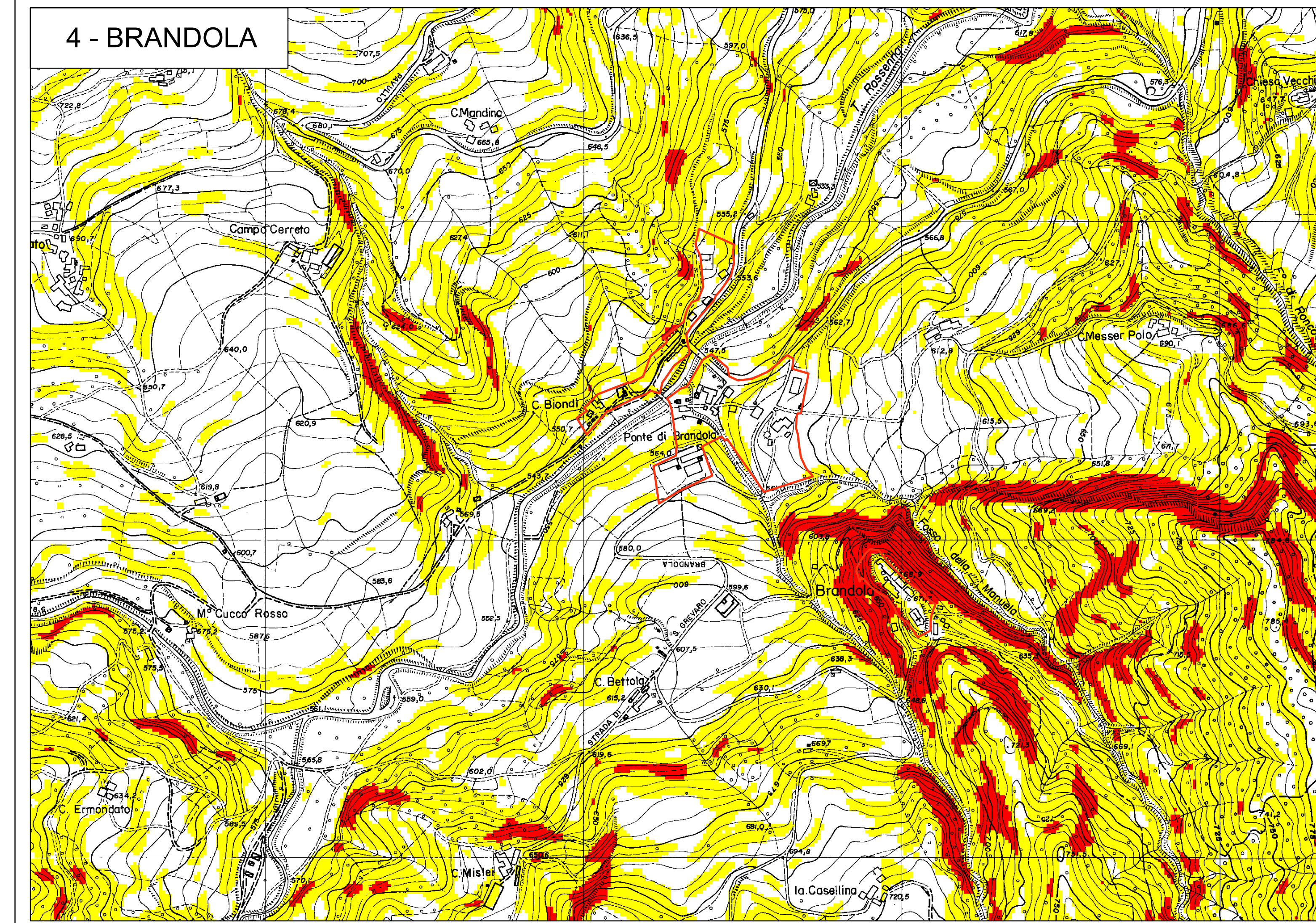
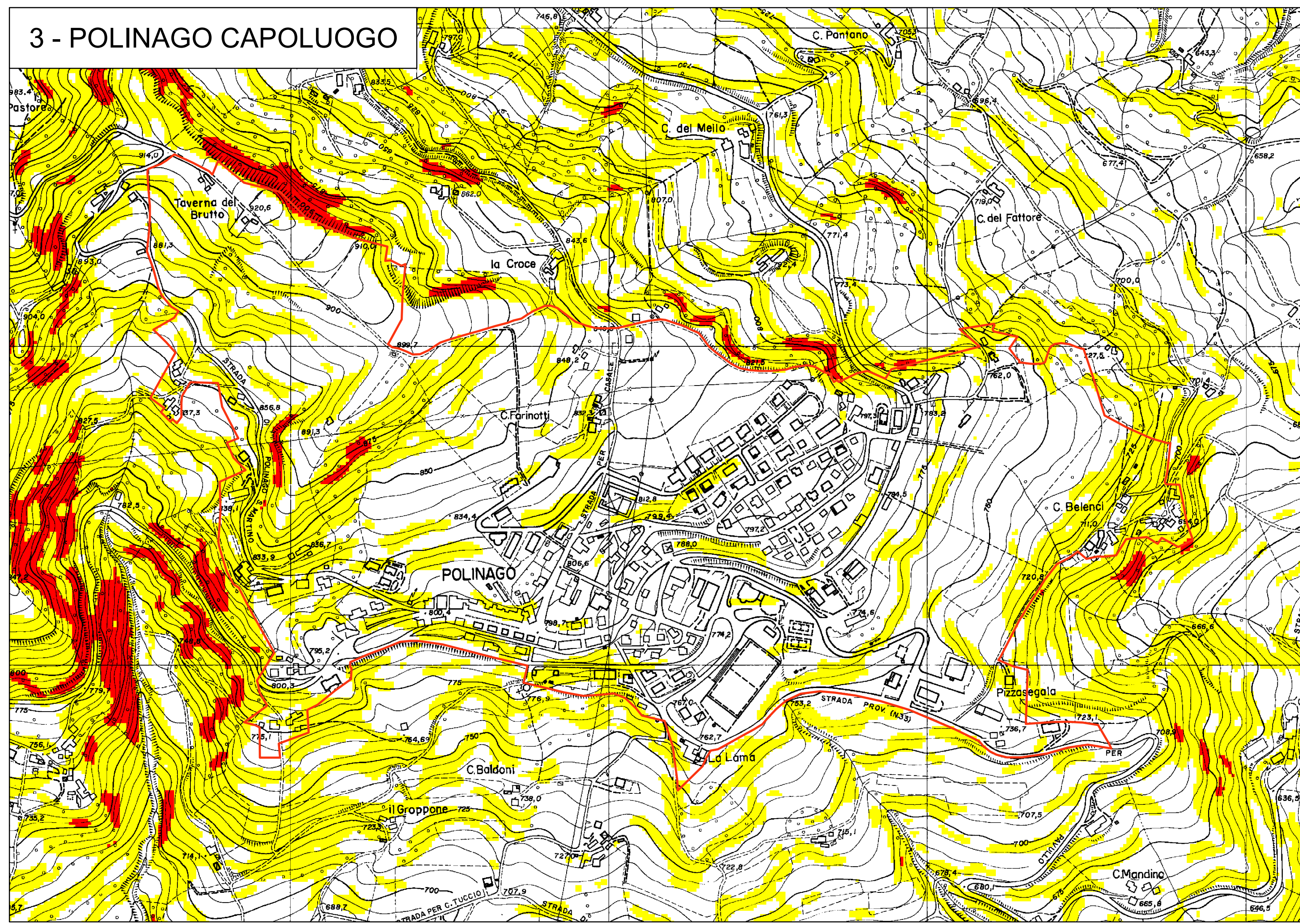
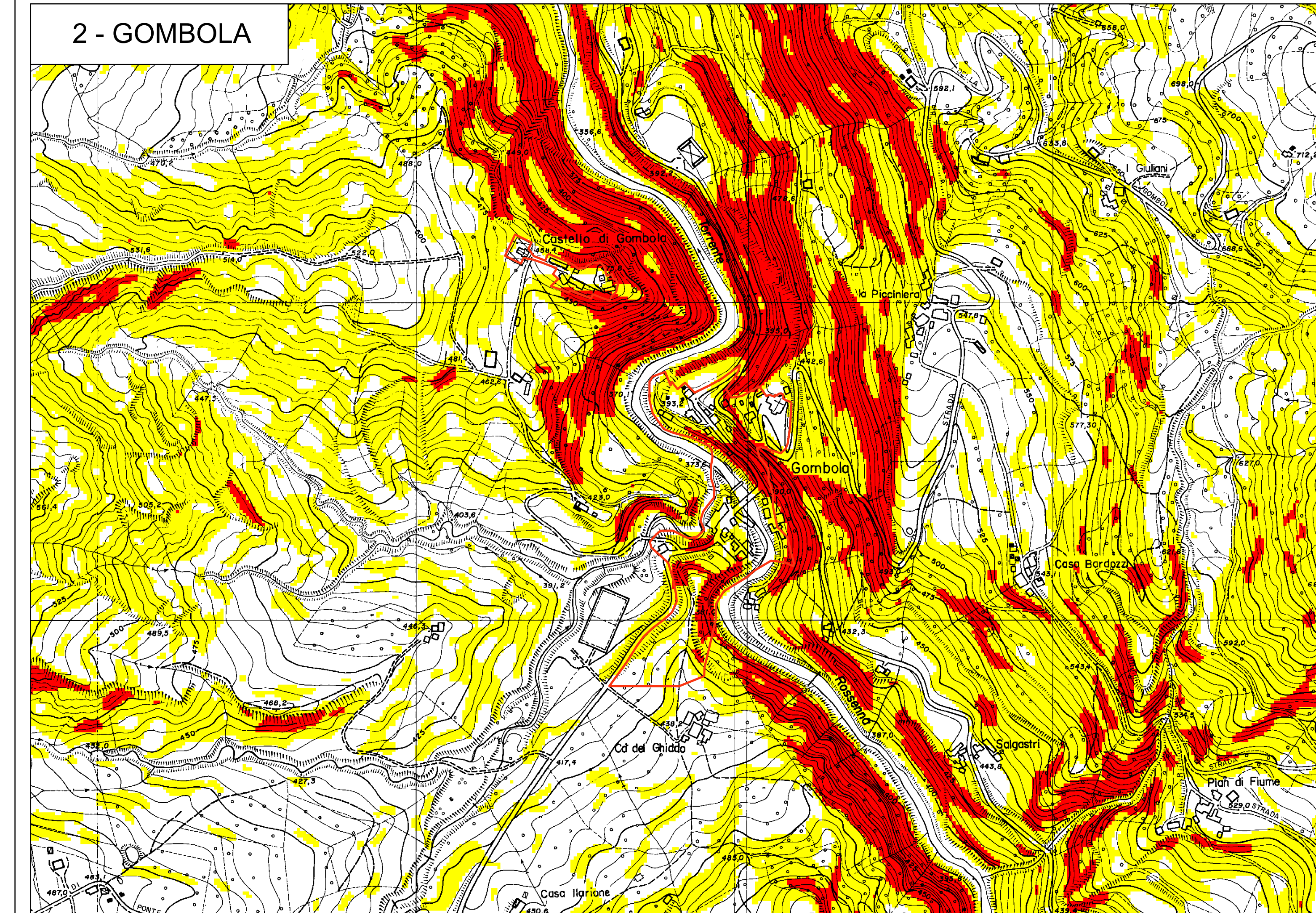
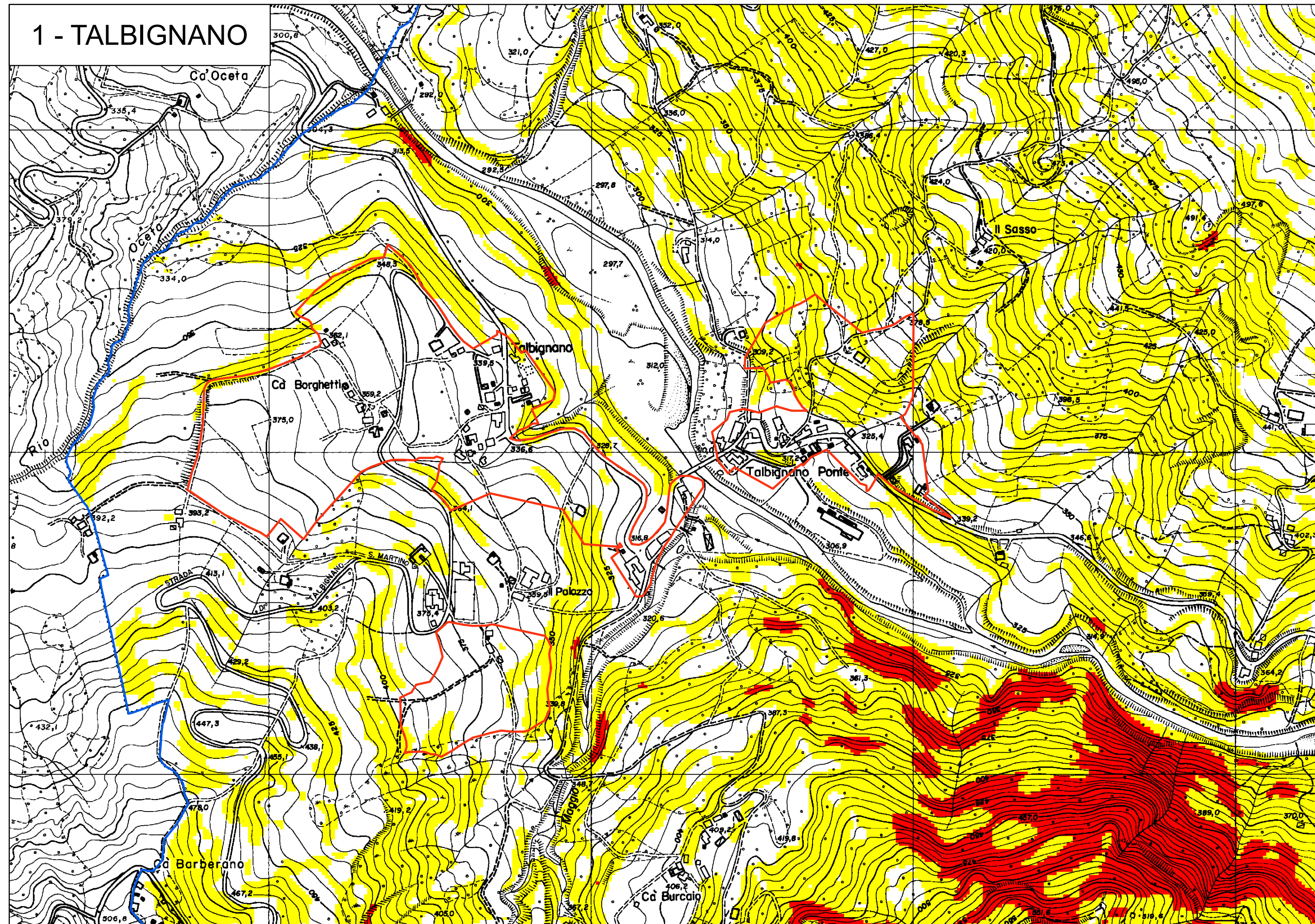
Il Segretario: Dott.ssa Manuela Miglioni

Ufficio Tecnico Comunale: Arch. Gianluca Giullari

Consulente: Dott. Geol. Santi Bortolotti Marco

Adozione: Delibera di C.C. n°

Approvazione: Delibera di C.C. n°



LEGENDA

- Limite comunale
- Aree d'indagine

Pendenze (°)

- 0 - 15
- 15 - 30
- > 30