



COMUNE DI
POLINAGO
Provincia di Modena

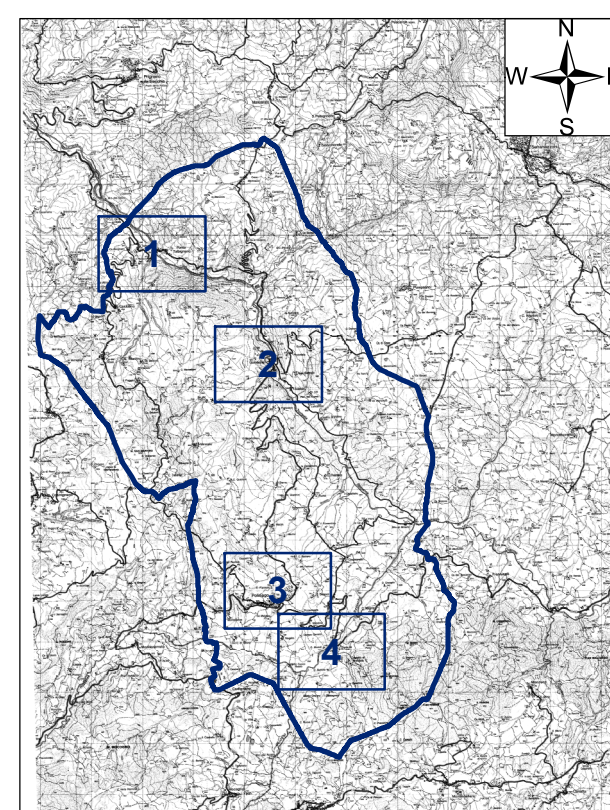
PIANO STRUTTURALE COMUNALE (PSC)

Ai sensi della Legge Regionale n° 20 del 23 marzo 2000

Tavola 9d
STUDIO DI MICROZONAZIONE SISMICA
Ai sensi della Deliberazione della Giunta Regionale del 18 luglio 2011, n° 1051

CARTA DEI FATTORI DI AMPLIFICAZIONE F.A. (ICMS)

Scala 1: 5.000



Il Sindaco: Armando Cabri

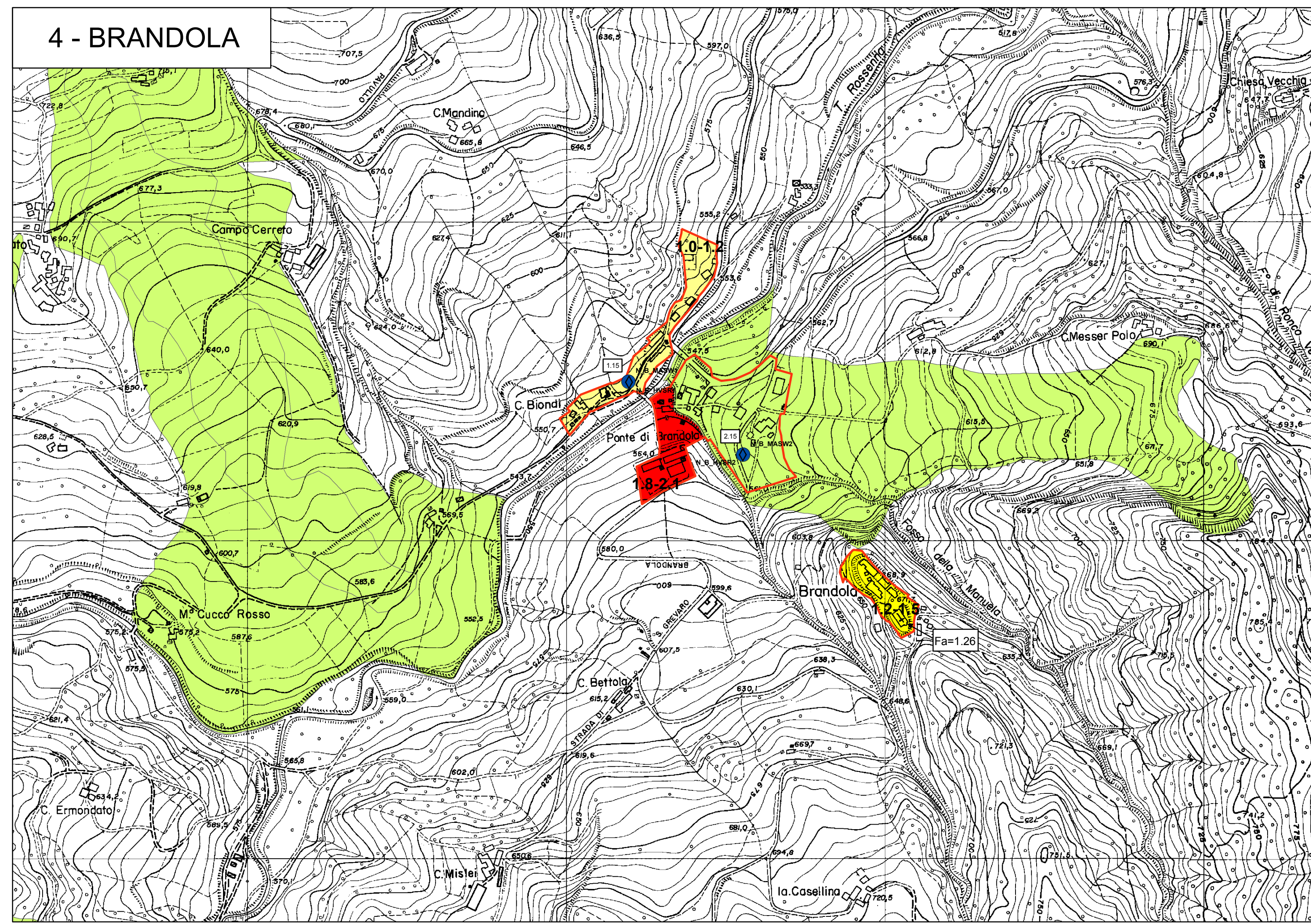
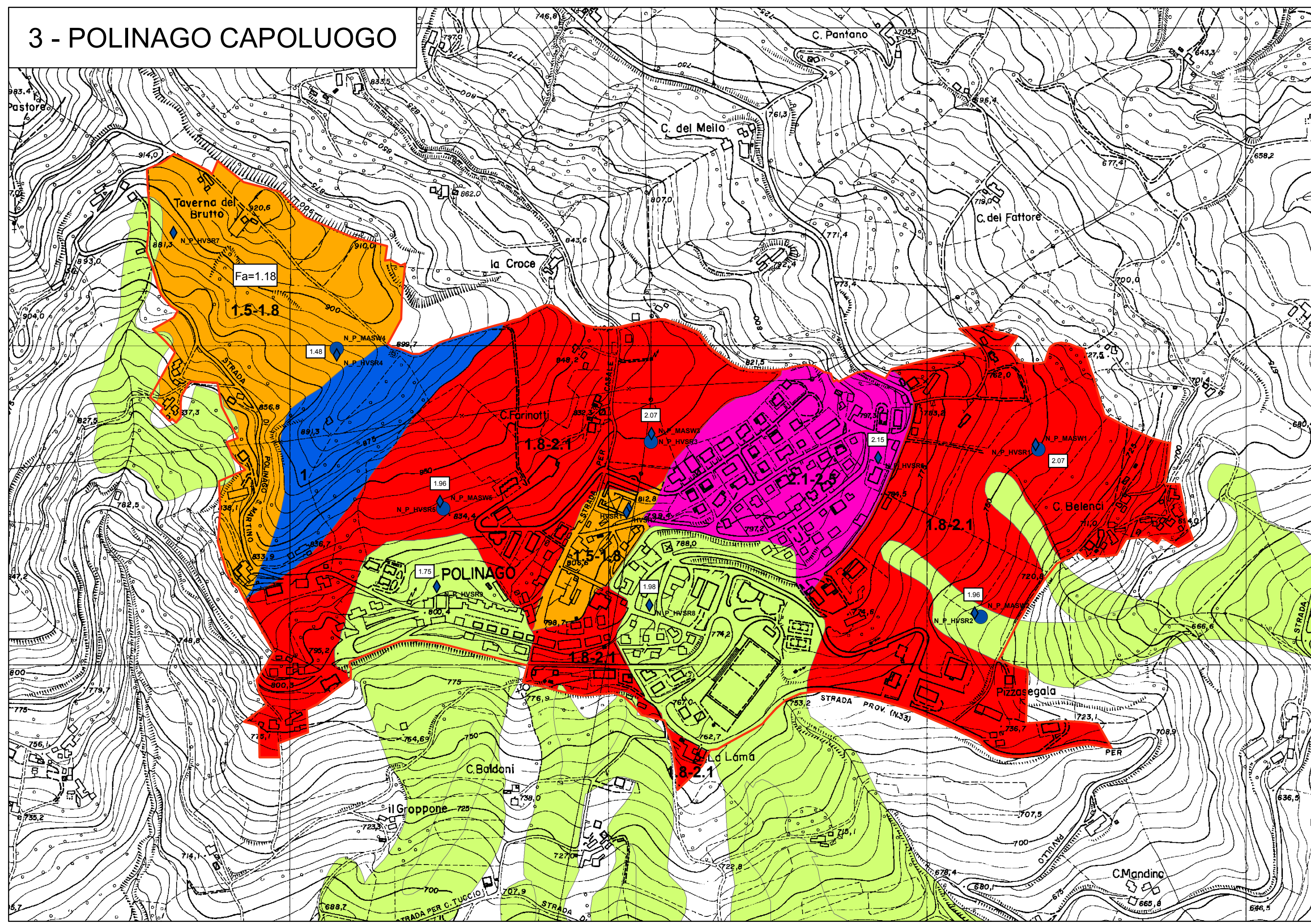
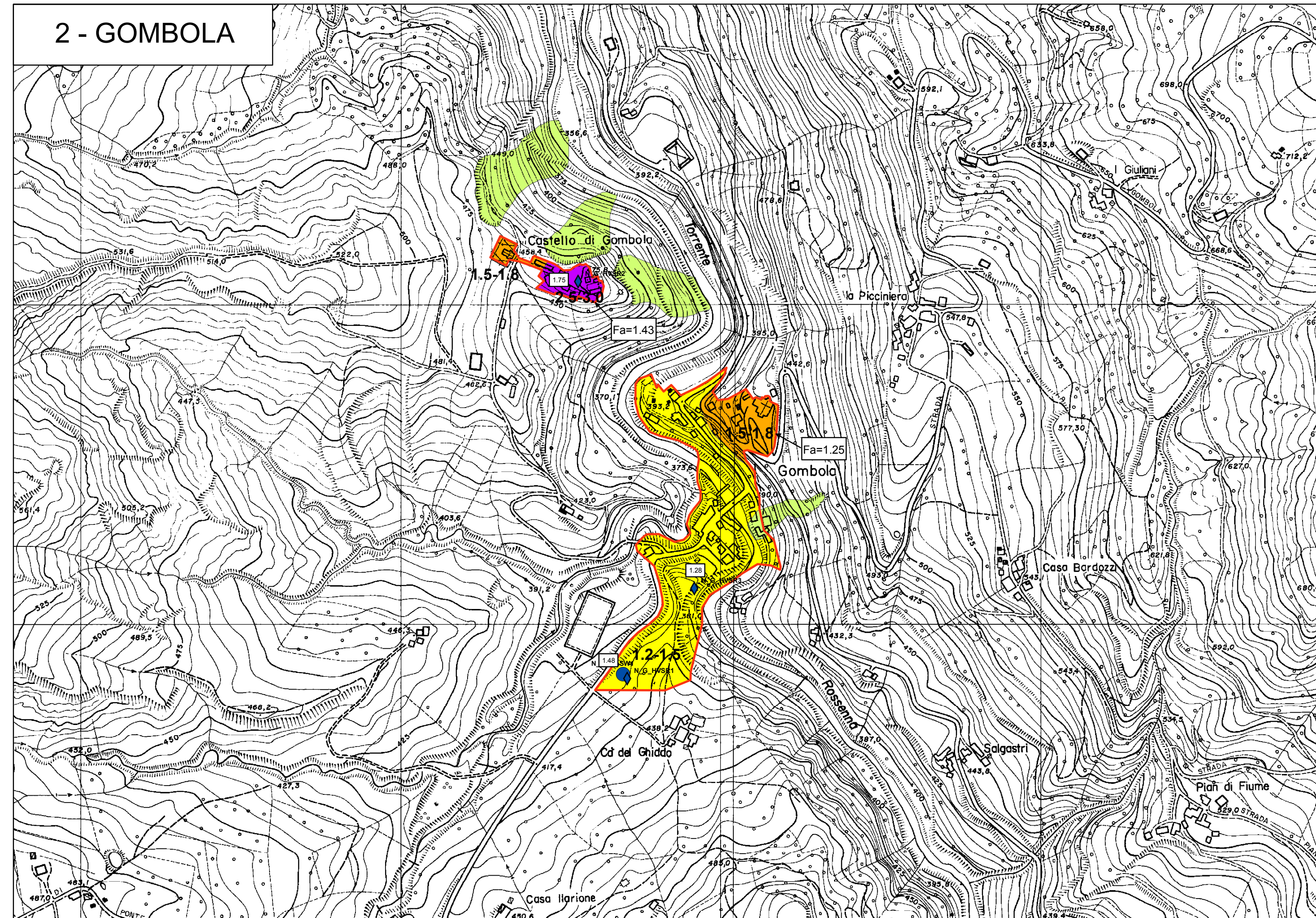
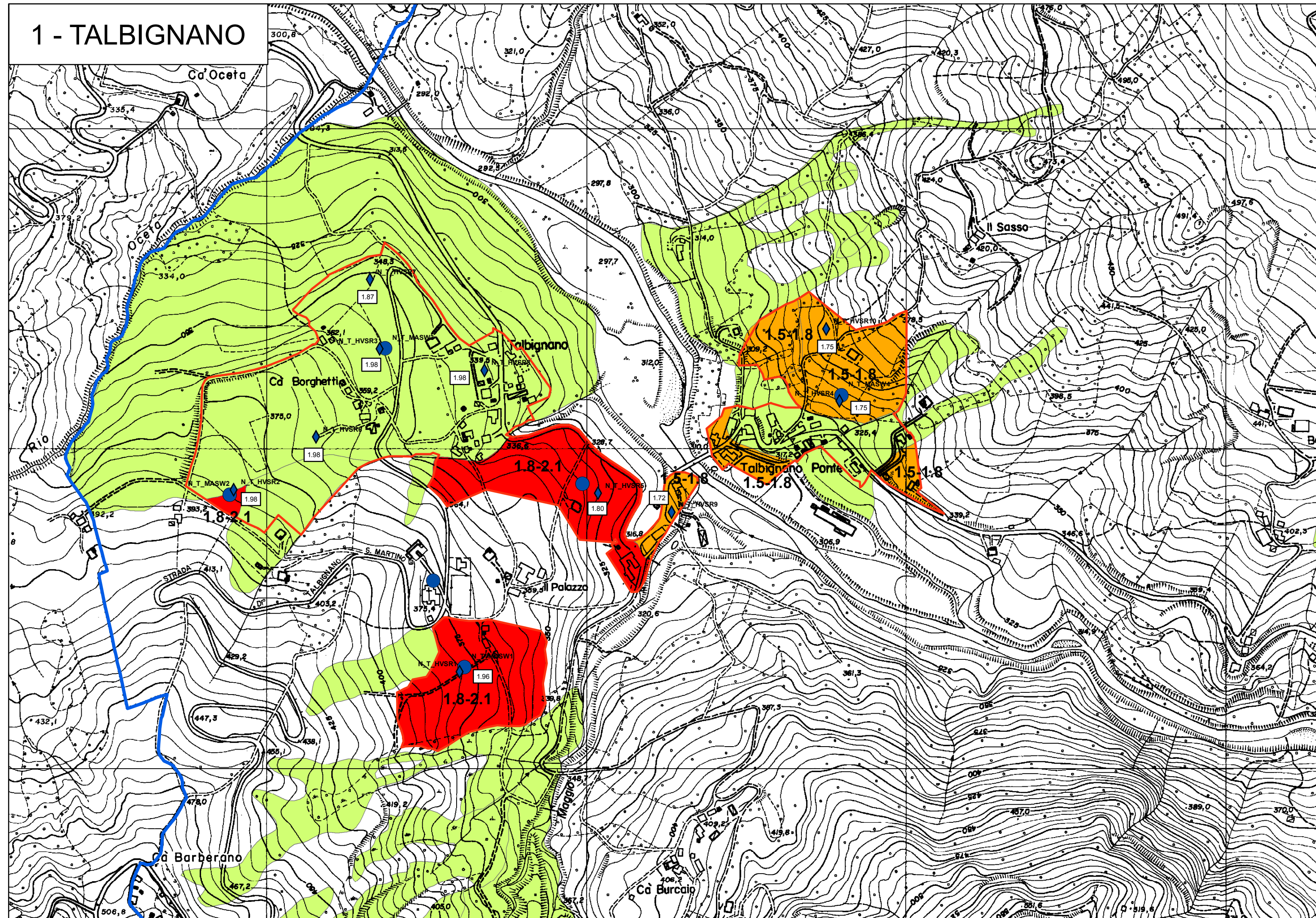
Il Segretario: Dott.ssa Manuela Migliori

Ufficio Tecnico Comunale: Arch. Gianluca Giullari

Consulente: Dott. Geol. Santi Bortolotti Marco

Adozione: Delibera di C.C. n°

Approvazione: Delibera di C.C. n°



LEGENDA

- Limite comunale
- Aree d'indagine

Indagini

- MASW
- HVSR

F.A. (ICMS) - basso periodo - FATTORE DI AMPLIFICAZIONE LITOSTRATIGRAFICA

2.0 Valore di F.A.

Zone stabili (Valutazione areale)

- 1

Zone stabili suscettibili di amplificazioni locali (Valutazione areale)

- 1.0-1.2
- 1.2-1.5
- 1.5-1.8
- 1.8-2.1
- 2.1-2.5
- 2.5-3.0

Zone suscettibili di instabilità

- FRT

Fa (ICMS) - FATTORE DI AMPLIFICAZIONE TOPOGRAFICA

Fa=1.18 Valore di Fa