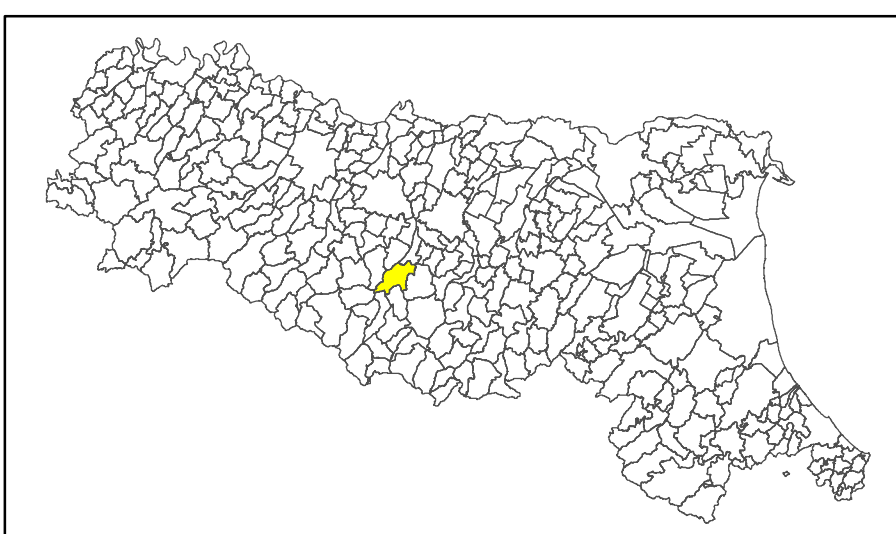


# MICROZONAZIONE SISMICA

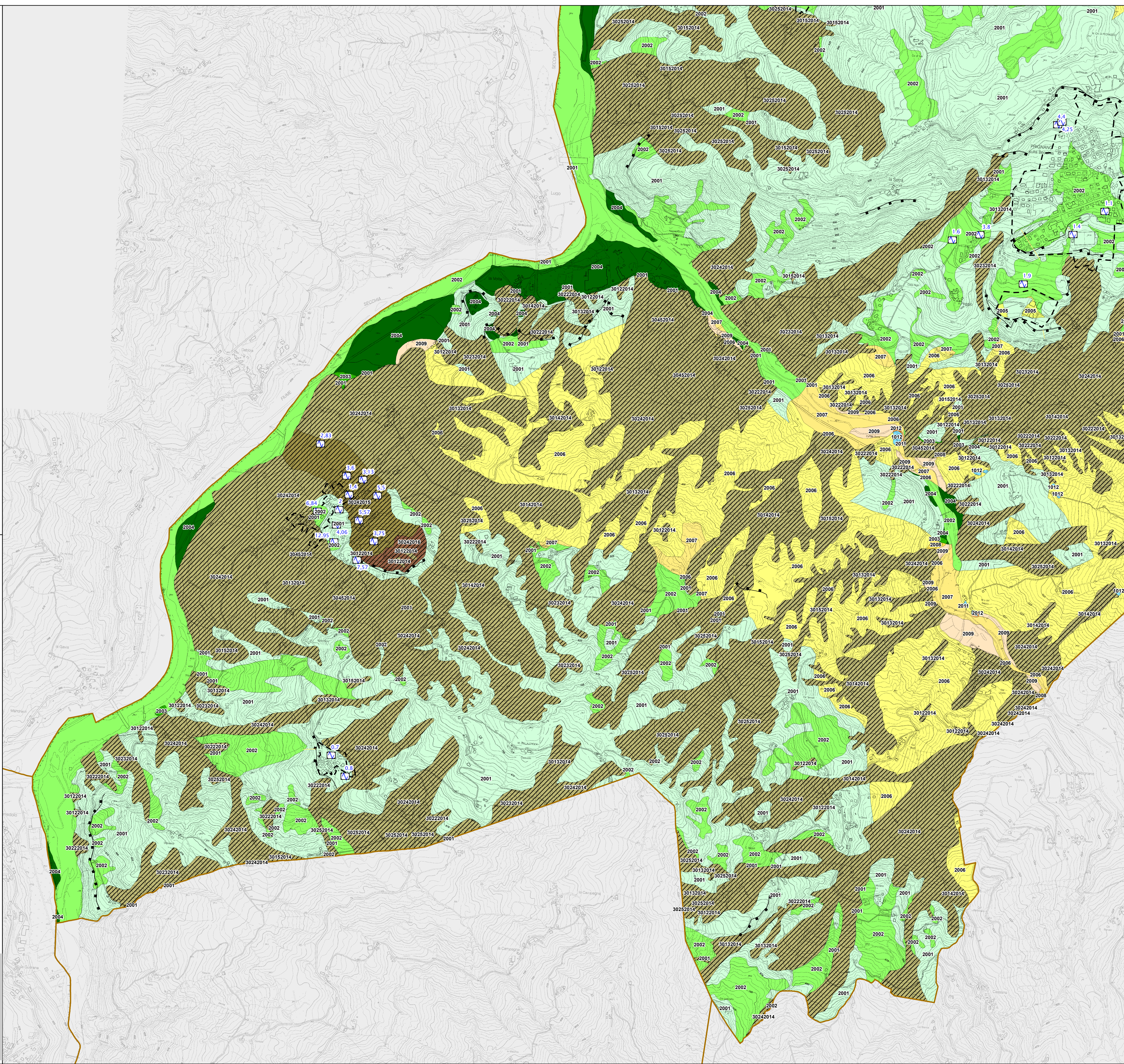
## Carta delle microzone omogenee in prospettiva sismica

scala 1 : 10.000

Regione Emilia-Romagna  
Comune di Prignano sulla Secchia



Regione	Soggetto realizzatore	Data
Emilia-Romagna	Dott. Geol. Valeriano Franchi	Giugno 2018



### Legenda

#### Zone stabili

- Lapideo (1012)
- Granulare cementato, stratificato (1021)
- Granulare cementato (1022)
- Coesivo sovraconsolidato (1032)

#### Zone stabili suscettibili di amplificazioni locali

- Zona 1 - Alternanza di litotipi stratificato fratturato o alterato (2001)
- Zona 2 - Miscela di ghiaia, sabbia e argilla su alternanza di litotipi stratificato fratturato o alterato (2002)
- Zona 3 - Miscela di ghiaia e sabbia su alternanza di litotipi stratificato fratturato o alterato (2003)
- Zona 4 - Miscela di ghiaia, sabbia e limo su alternanza di litotipi stratificato fratturato o alterato (2004)
- Zona 5 - Miscela di sabbia e limo su alternanza di litotipi stratificato fratturato o alterato (2005)
- Zona 6 - Alternanza di litotipi fratturato o alterato (2006)
- Zona 7 - Miscela di ghiaia, sabbia e argilla su alternanza di litotipi fratturato o alterato (2007)
- Zona 8 - Miscela di ghiaia e sabbia su alternanza di litotipi fratturato o alterato (2008)
- Zona 9 - Miscela di ghiaia, sabbia e limo su alternanza di litotipi fratturato o alterato (2009)
- Zona 10 - Miscela di sabbia e limo su alternanza di litotipi fratturato o alterato (2010)
- Zona 11 - Miscela di ghiaia, sabbia e argilla su substrato lapideo fratturato o alterato (2011)
- Zona 12 - Miscela di ghiaia, sabbia e limo su substrato lapideo fratturato o alterato (2012)
- Zona 13 - Miscela di ghiaia, sabbia e argilla su substrato geologico granulare cementato (2013)

#### Zone di attenzione per instabilità

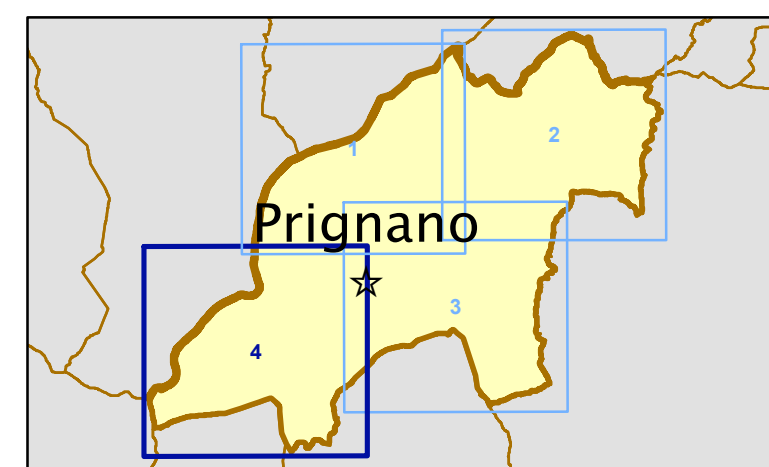
- ZAn - Zona di Attenzione per instabilità di versante - Zona 14: Miscela di ghiaia, sabbia e argilla su alternanza di litotipi stratificati di cui lo spessore più superficiale risulta fratturato o alterato
- ZAn - Zona di Attenzione per instabilità di versante - Zona 15: Miscela di ghiaia, sabbia e argilla (spessore di circa 35 m) su alternanza di litotipi stratificati di cui i primi 25 m circa risultano essere fratturati o alterati
- ZAn - Zona di Attenzione per instabilità di versante - Zona 16: Miscela di ghiaia, sabbia e argilla (spessore di circa 5 m) su alternanza di litotipi stratificati di cui i primi 25 m circa risultano essere fratturati o alterati

#### Punti di misura di rumore ambientale

- Punto di misura di rumore ambientale con indicazione del valore di  $f_0$

#### Forme di superficie e sepolte

- Conoide alluvionale
- Orlo di scarpata morfologica (10-20m)
- Orlo di scarpata morfologica (>20m)
- Orlo di terrazzo fluviale (10-20m)
- Orlo di terrazzo fluviale (>20m)
- Cresta
- Picco isolato
- Traccia per gli approfondimenti delle amplificazioni topografiche



0 125 250 500 Metri