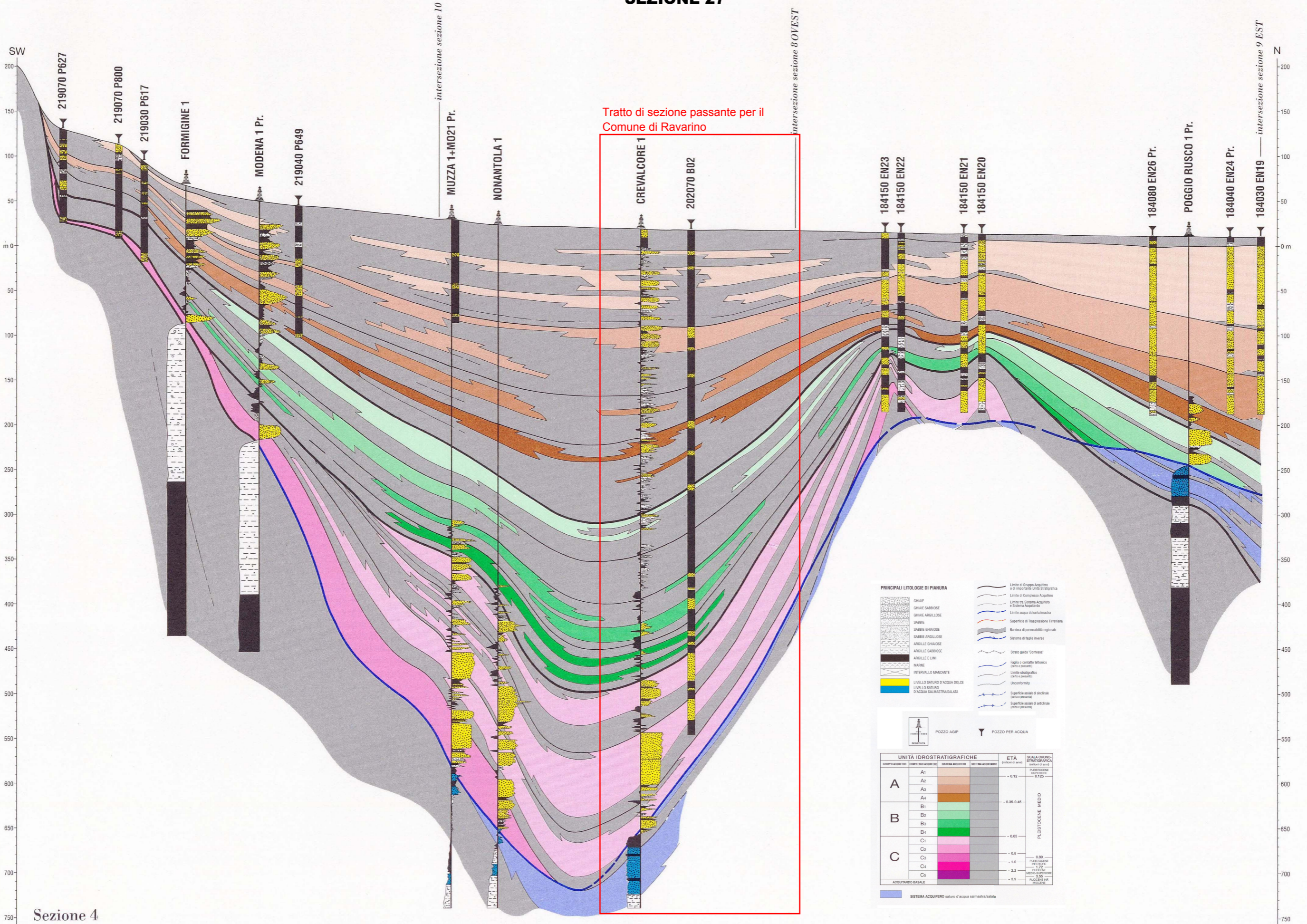


# SEZIONE 27



Tratto di sezione passante per il Comune di Ravarino

### PRINCIPALI LITOLOGIE DI PIANURA

- GHIAIE
- GHIAIE SABBIOSE
- GHIAIE ARGILLOSE
- SABBIE
- SABBIE GHIAIOSE
- SABBIE ARGILLOSE
- ARGILLE GHIAIOSE
- ARGILLE SABBIOSE
- ARGILLE E LIMI
- MARNE
- INTERVALLO MANCANTE
- LIVELLO SATURO D'ACQUA DOLCE
- LIVELLO SATURO D'ACQUA SALINOTRANSALATA

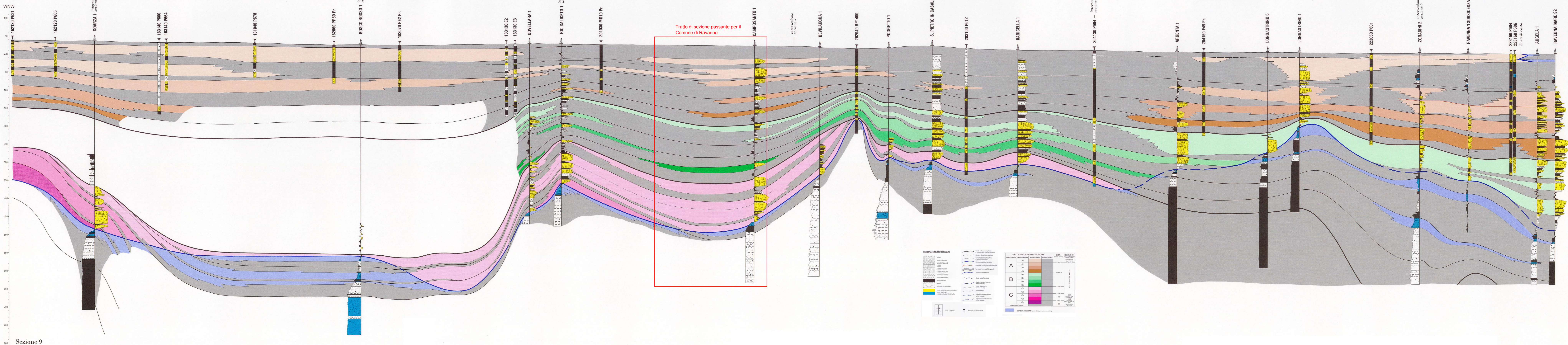
- Limite di Gruppo Acquifero o di importanti Unità Stratigrafiche
- Limite di Complesso Acquifero
- Limite tra Sistema Acquifero e Sistema Acquifero
- Limite acqua dolce/salmata
- Superficie di Trasgressione Transenne
- Barriera di permeabilità regionale
- Sistema di faglie inverse
- Strato guida "Domesa"
- Faglia o contatto tettonico (orta e presso)
- Limite stratigrafico (orta e presso)
- Unconformity
- Superficie assale di anticlinale (orta e presso)
- Superficie assale di anticlinale (orta e presso)



UNITÀ IDROSTRATIGRAFICHE			ETA (milioni di anni)	SCALA CRONO-STRATIGRAFICA (milioni di anni)	
A	A1		- 0.12	PLEISTOCENE MEDIO	
	A2				
	A3				
	A4				
B	B1		- 0.35-0.45		
	B2				
	B3				
	B4				
C	C1		- 0.65		
	C2		- 0.8		
	C3		- 1.0		
	C4		- 2.2		
	C5		- 3.0		
ACQUITIMIO BASALE					

SISTEMA ACQUIFERO saturo d'acqua salmastro/salata

## SEZIONE 32



# SEZIONE 65

Tratto di sezione passante per il Comune di Ravarino

