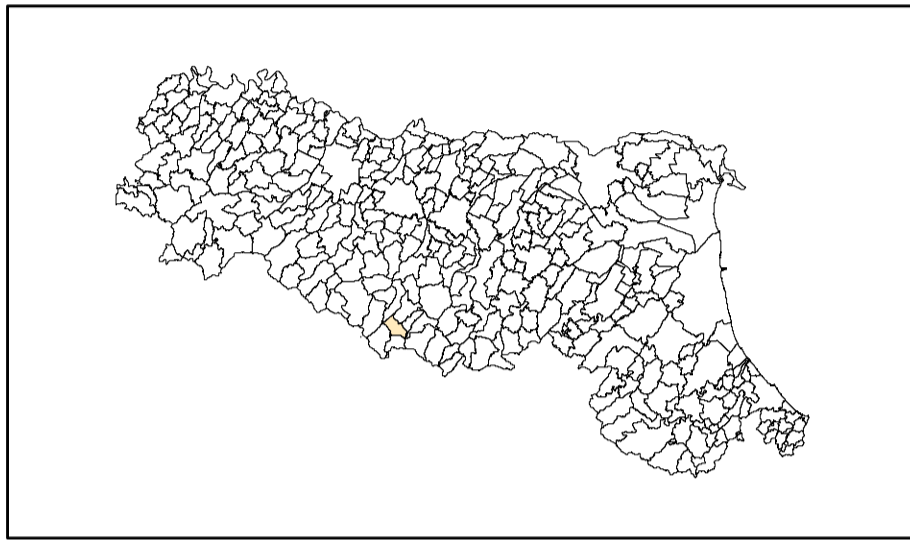


MICROZONAZIONE SISMICA

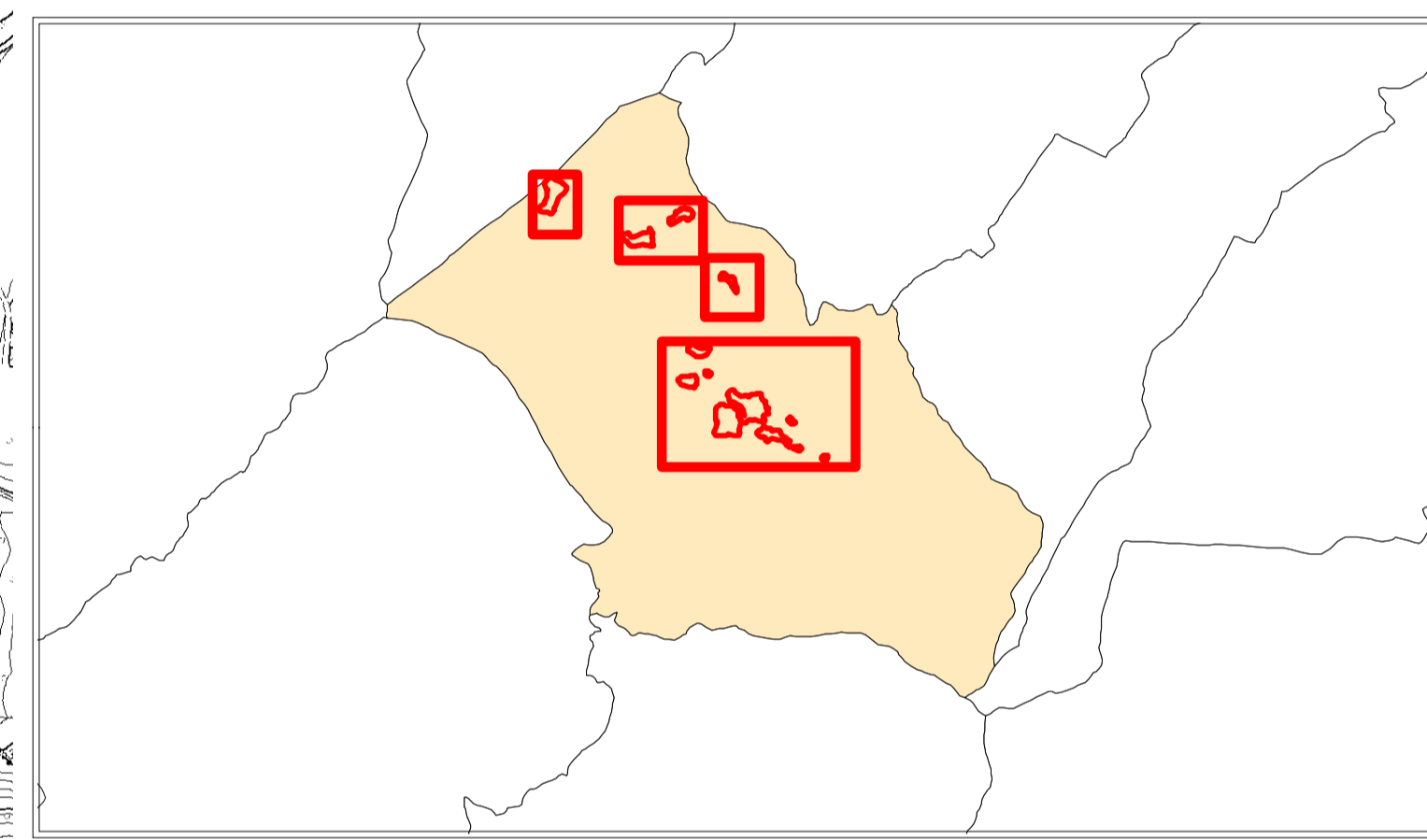
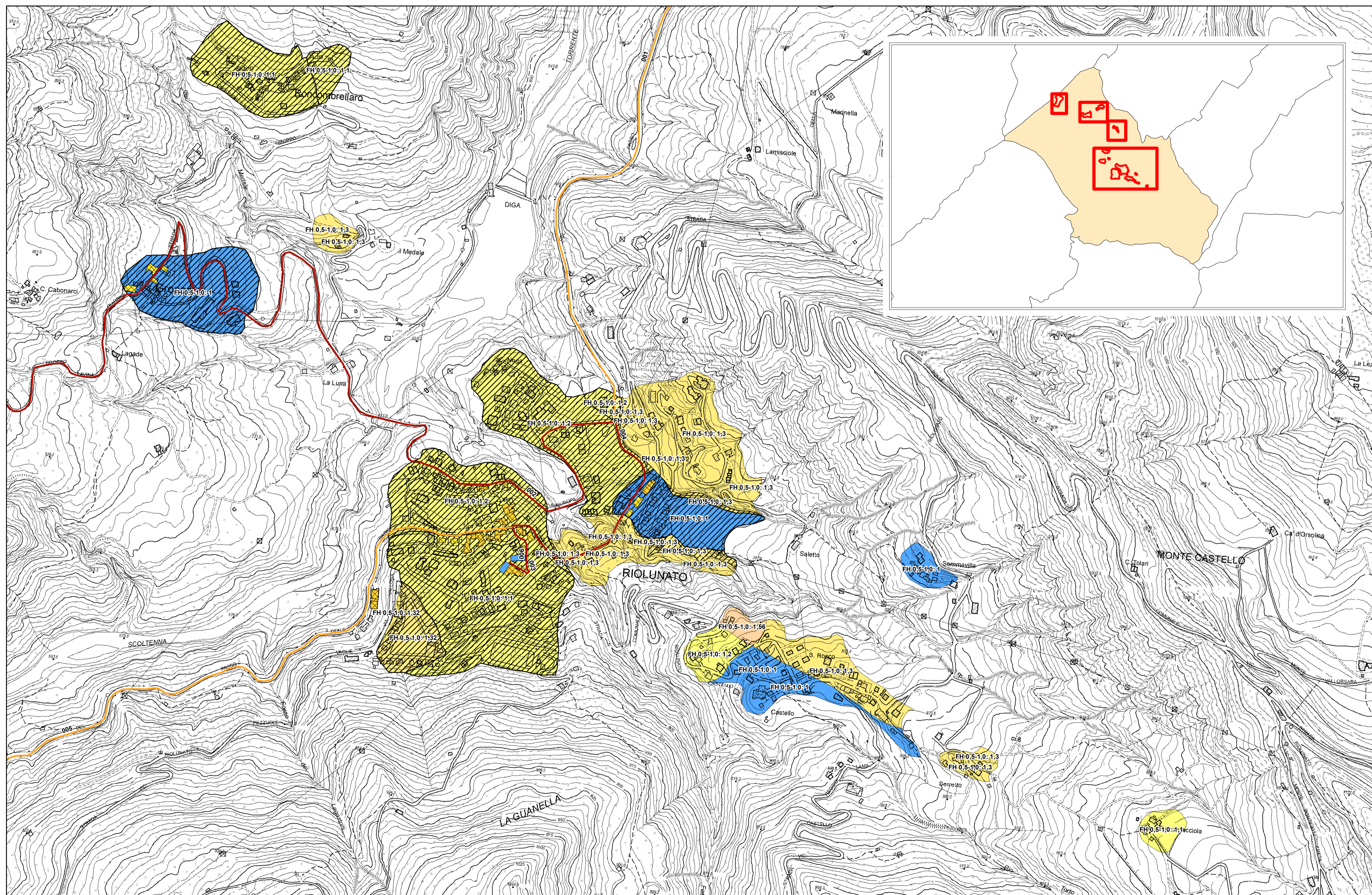
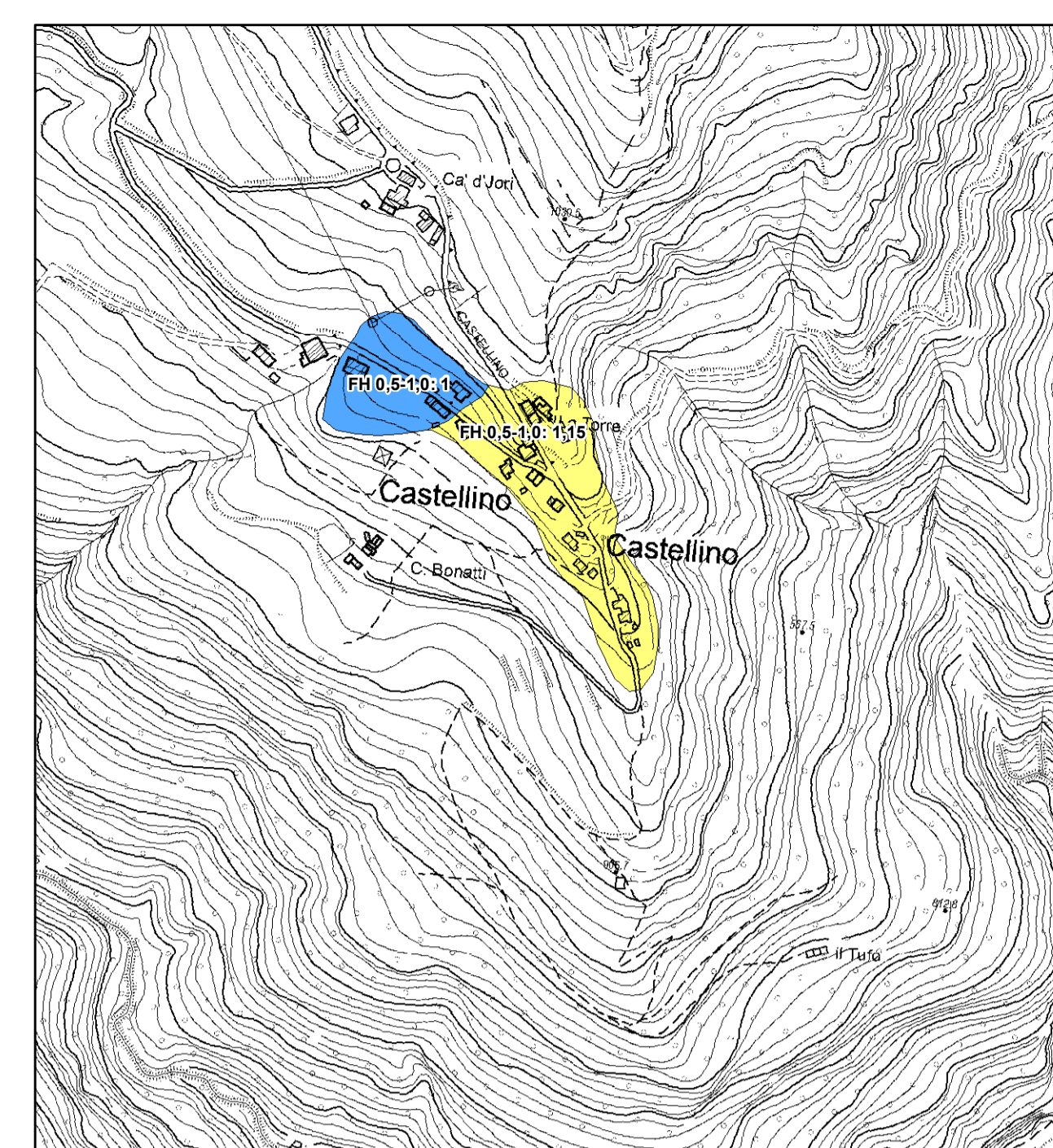
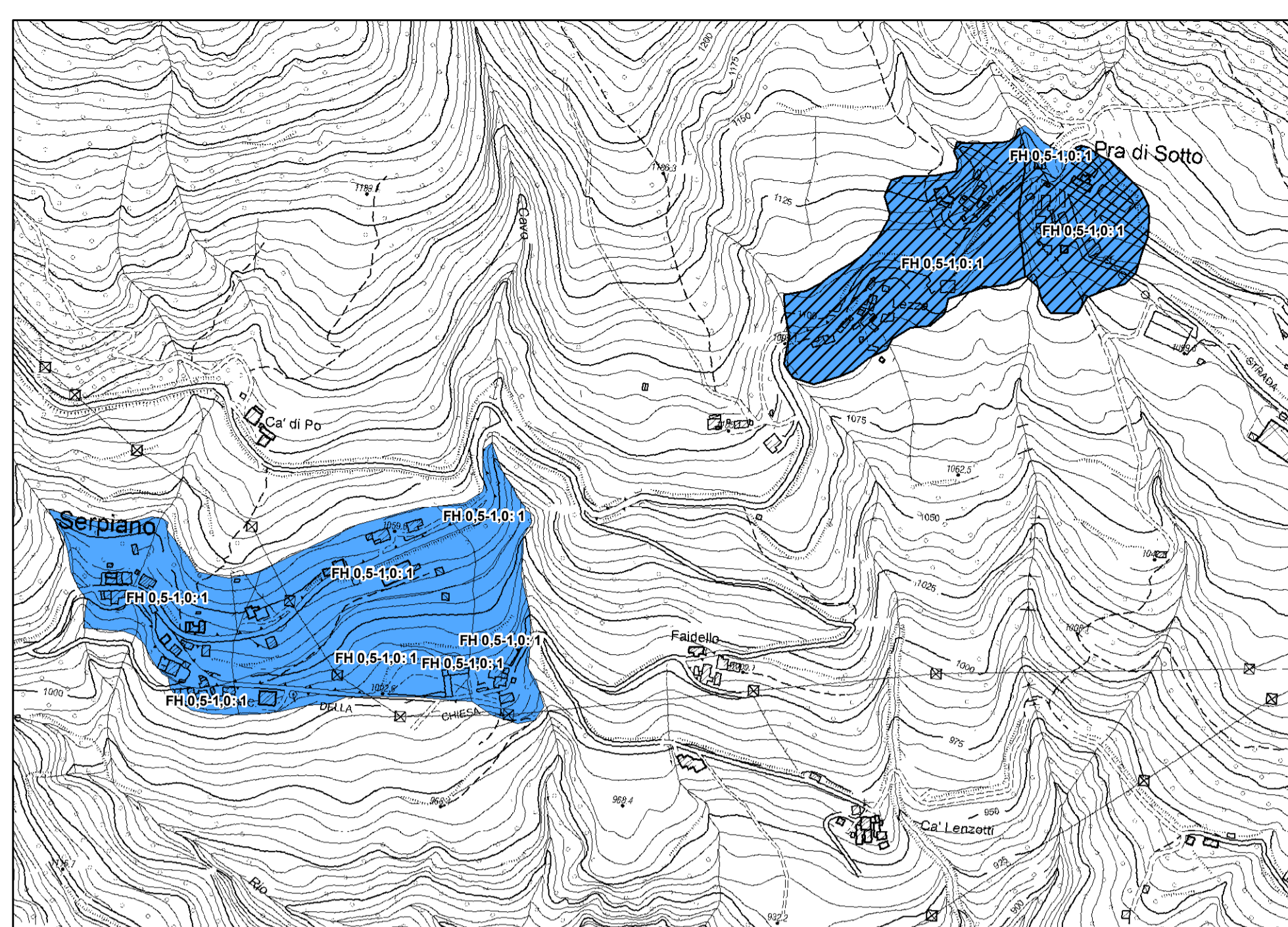
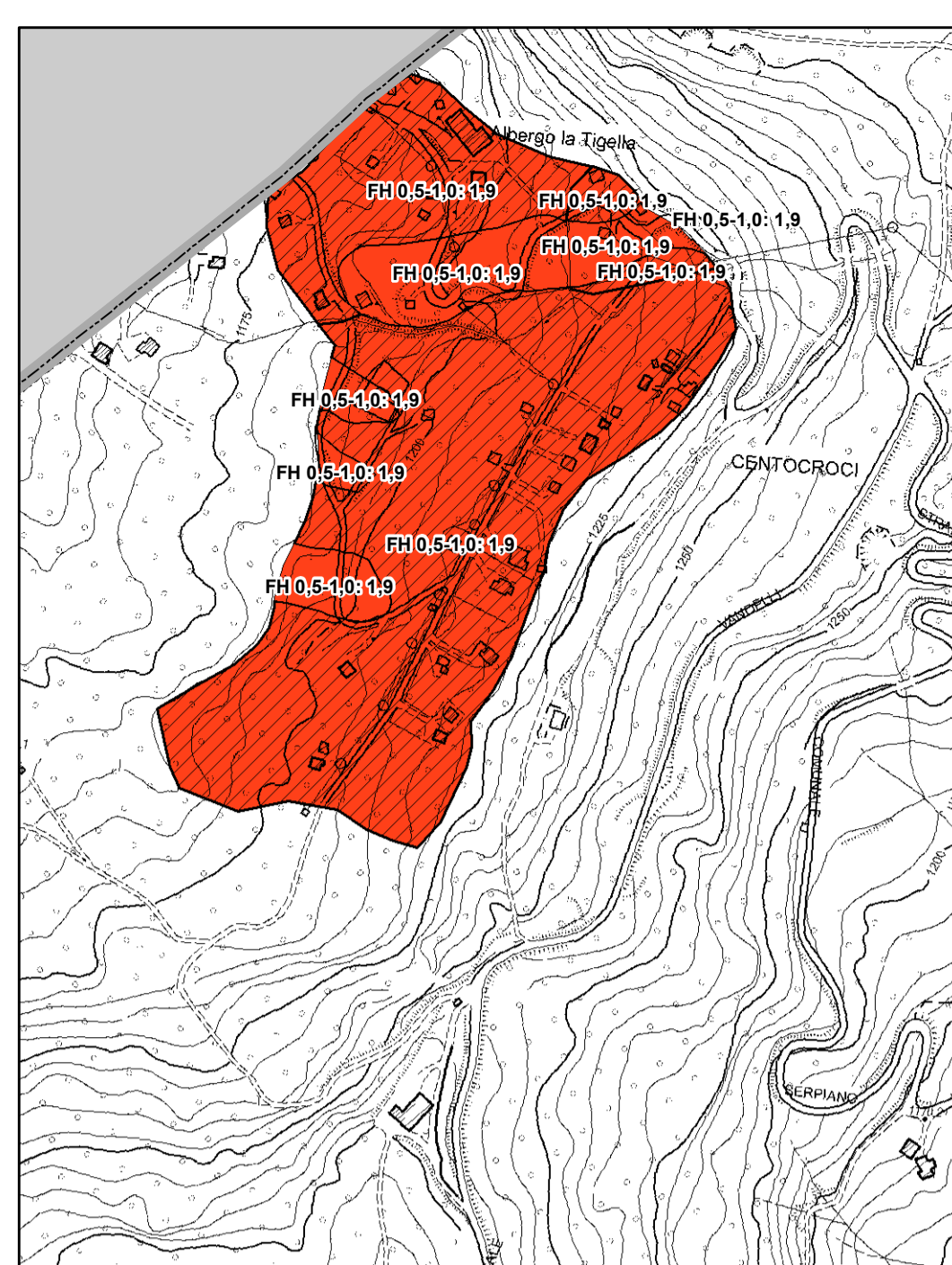
Carta di microzonazione sismica livello 2

scala 1:5.000

Regione Emilia-Romagna
Comune di Riolunato



Regione	Soggetto realizzatore	Data
Emilia Romagna	Studio Geologia Tecnica Dott. Geol. Lorenzo Del Maschio	Ottobre 2017
Collaboratori Ing. Giorgia Tonioni Dott. Geol. Pierluigi Galli		



Legenda

Zone stabili

FH 0,5-1,0: 1

Zone stabili suscettibili di amplificazioni locali

- FH 0,5-1,0: 1,1-1,2
- FH 0,5-1,0: 1,3-1,4
- FH 0,5-1,0: 1,5-1,6
- FH 0,5-1,0: 1,7-1,8
- FH 0,5-1,0: 1,9-2

Zone di attenzione per instabilità di versante

- FH 0,5-1,0: 1
- FH 0,5-1,0: 1,1-1,2
- FH 0,5-1,0: 1,3-1,4
- FH 0,5-1,0: 1,5-1,6
- FH 0,5-1,0: 1,7-1,8
- FH 0,5-1,0: 1,9-2

Sistema di gestione dell'emergenza

- Edificio strategico
- Area di emergenza (AMMASSAMENTO)
- Area di emergenza (RICOVERO)
- Area di emergenza (AMMASSAMENTO-RICOVERO)
- Area di emergenza (ATTESA)
- Infrastruttura di connessione
- Infrastruttura di accessibilità
- Aggregato strutturale interferente
- Aggregato strutturale interferente appartenente a un AS
- Aggregato strutturale non interferente appartenente a un AS
- Aggregato strutturale interferente isolata

0 62,5 125 250 Metri

