



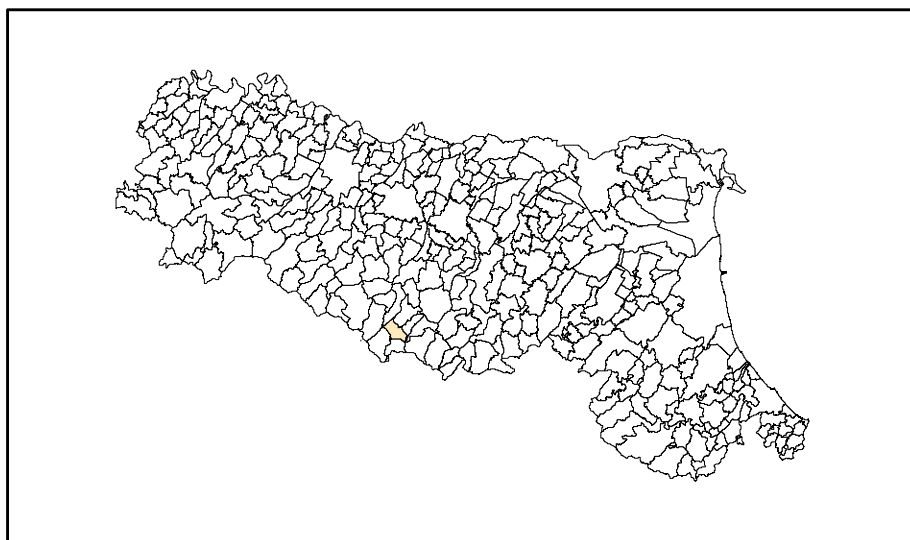
Attuazione dell'articolo 11 della legge 24 giugno 2009, n.77

MICROZONAZIONE SISMICA

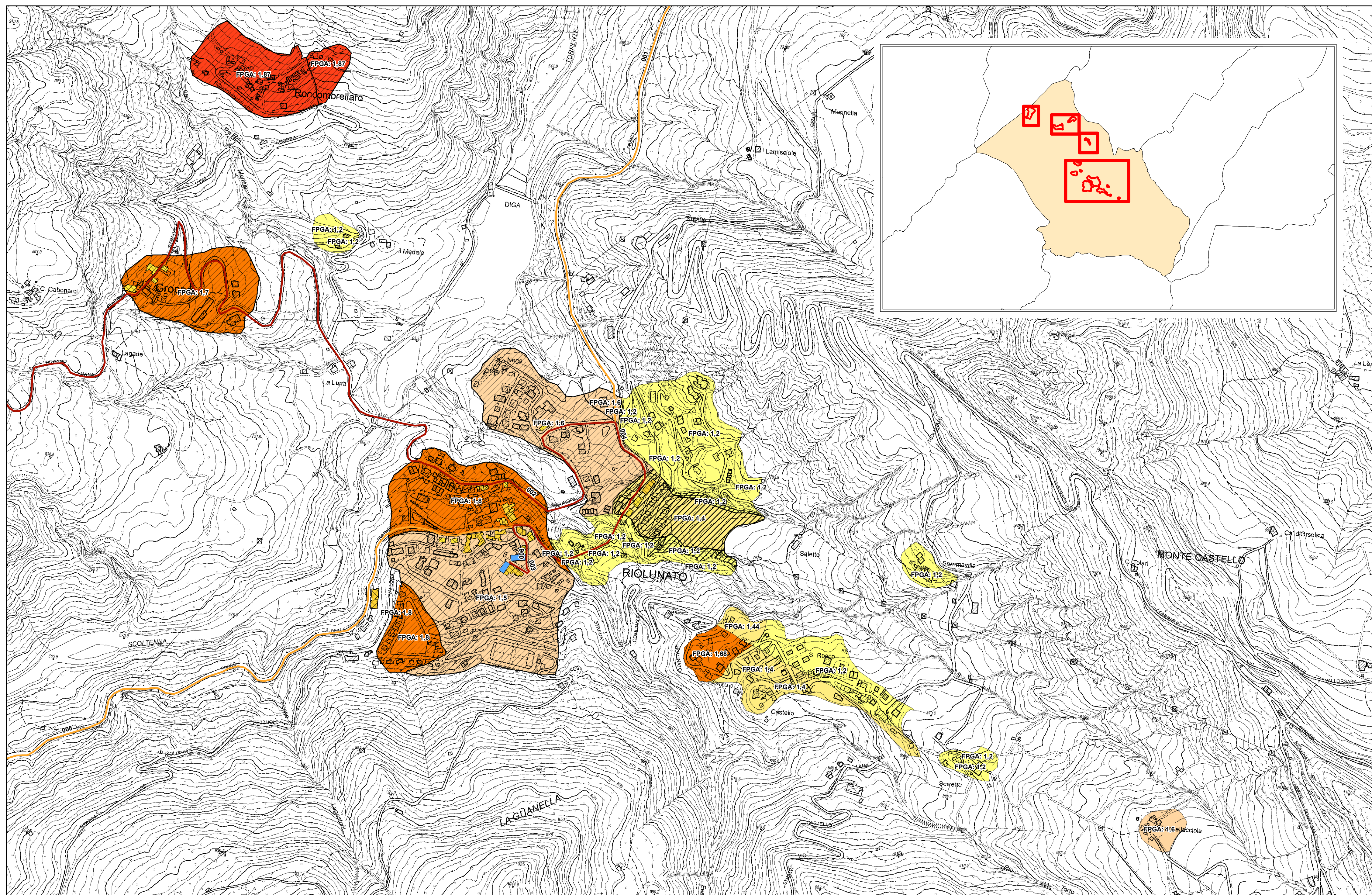
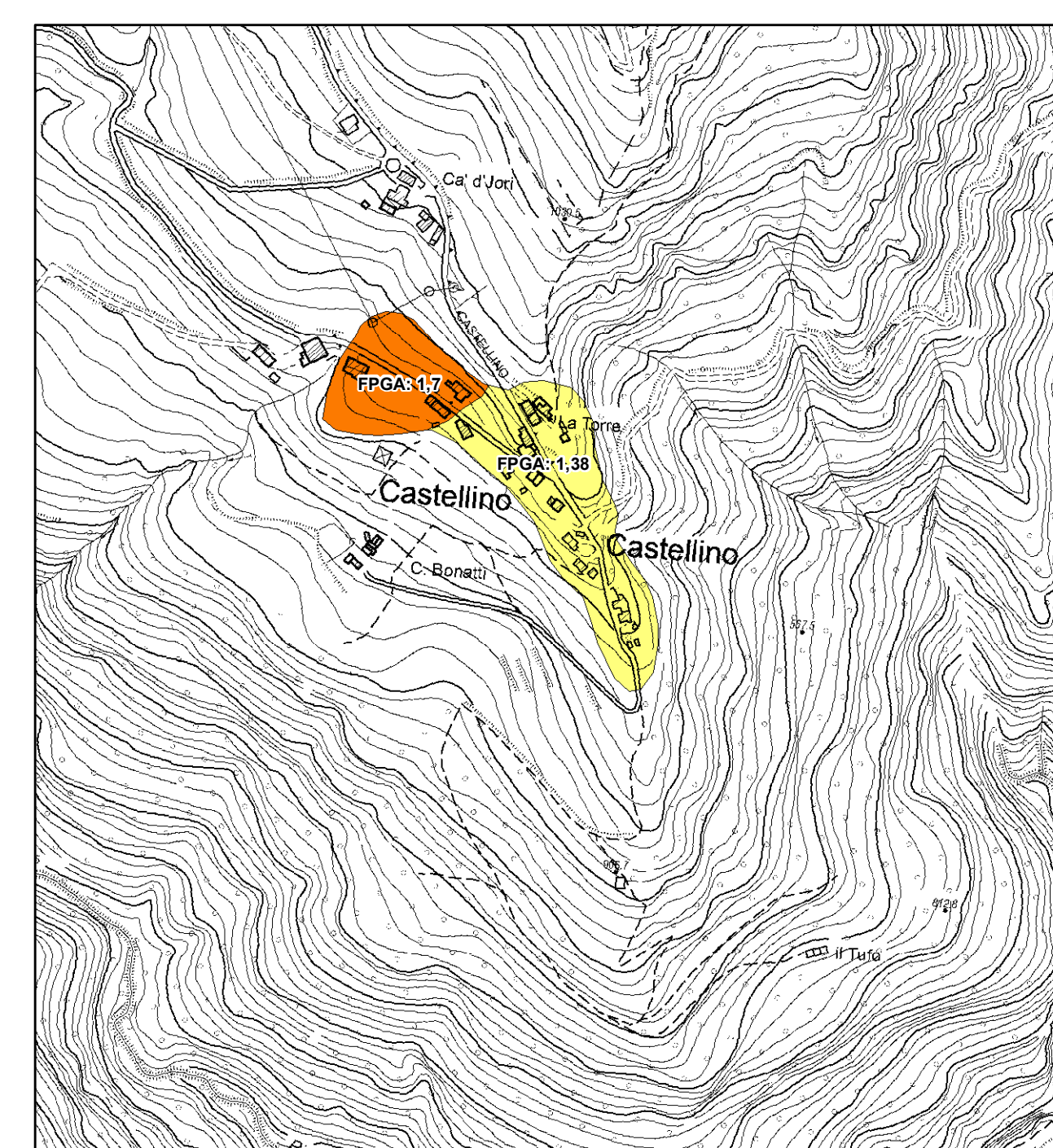
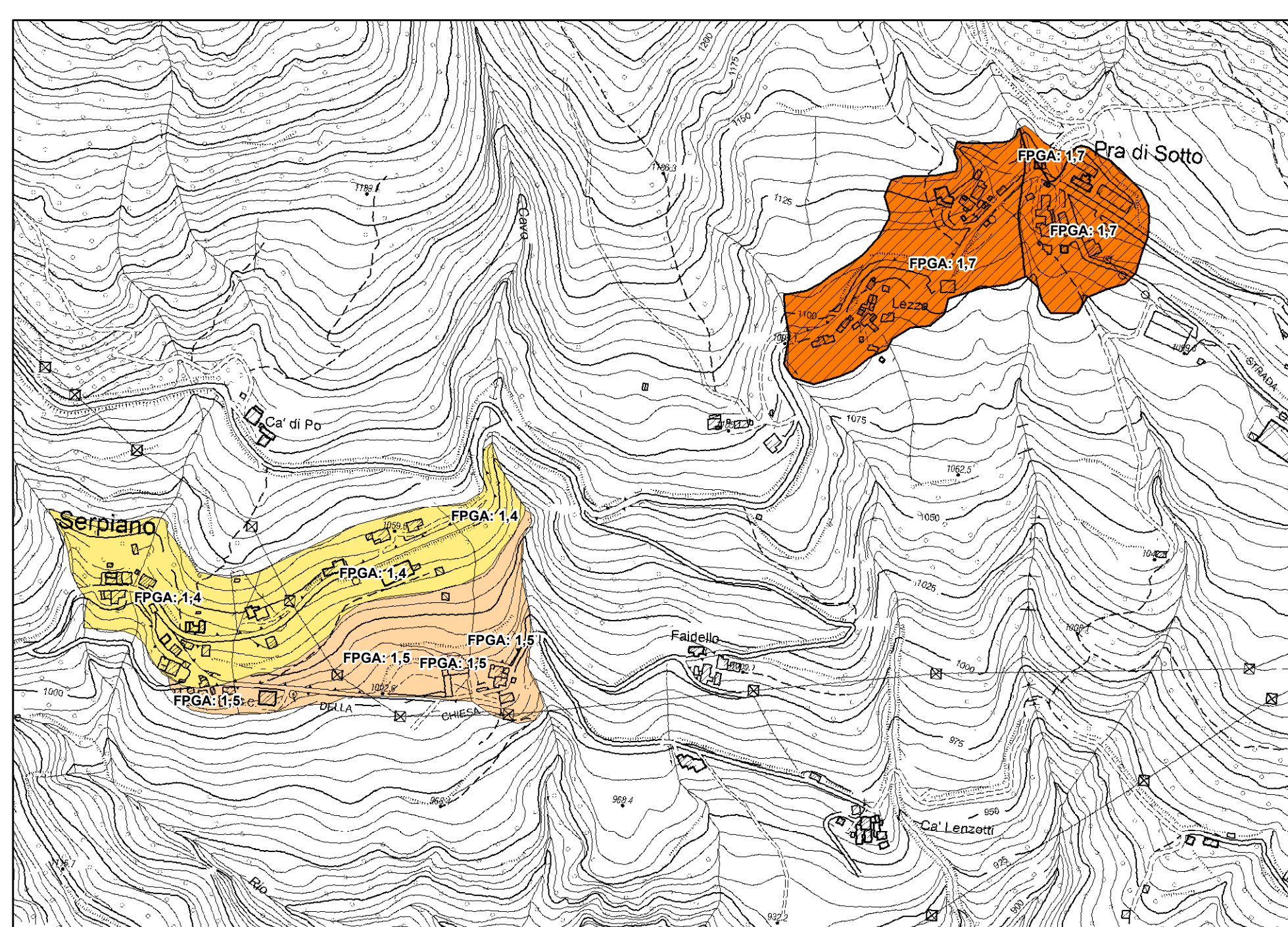
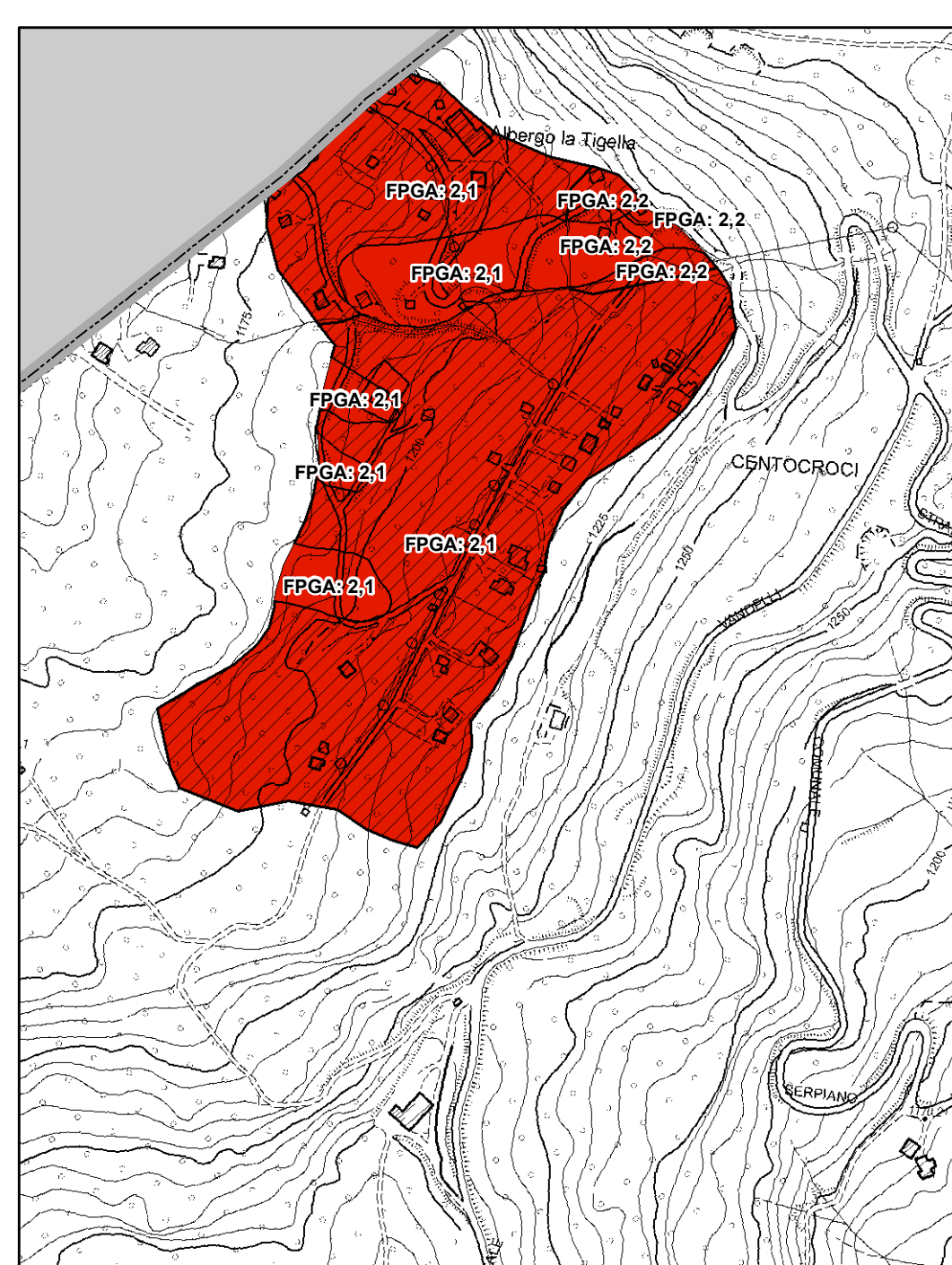
Carta di microzonazione sismica livello 2

scala 1:5.000

Regione Emilia-Romagna
Comune di Riolunato



Regione	Soggetto realizzatore	Data
Emilia Romagna	Studio Geologia Tecnica Dott. Geol. Lorenzo Del Maschio	Ottobre 2017
	Collaboratori Ing. Giorgia Tonioni Dott. Geol. Pierluigi Galli	



Legenda

Zone stabili

FPGA: 1

Zone stabili suscettibili di amplificazioni locali

- FPGA: 1,1-1,2
- FPGA: 1,3-1,4
- FPGA: 1,5-1,6
- FPGA: 1,7-1,8
- FPGA: 1,9-2
- FPGA: 2,1-2,2

Zone di attenzione per instabilità di versante

- FPGA: 1
- FPGA: 1,1-1,2
- FPGA: 1,3-1,4
- FPGA: 1,5-1,6
- FPGA: 1,7-1,8
- FPGA: 1,9-2
- FPGA: 2,1-2,2

Sistema di gestione dell'emergenza

- 290 Edificio strategico
- 919 Area di emergenza (AMMASSAMENTO)
- 812 Area di emergenza (RICOVERO)
- 142 Area di emergenza (AMMASSAMENTO-RICOVERO)
- 706 Area di emergenza (ATTESA)
- 198 Infrastruttura di connessione
- 001 Infrastruttura di accessibilità
- 080 Aggregato strutturale interferente
- 007 Aggregato strutturale interferente appartenente a un AS
- 005 Aggregato strutturale non interferente appartenente a un AS
- 008 Aggregato strutturale interferente isolata

0 62,5 125 250 Metri

