



PROTEZIONE CIVILE
Presidenza del Consiglio dei Ministri
Dipartimento della Protezione Civile



Regione Emilia-Romagna



CONFERENZA DELLE REGIONI E
DELLE PROVINCE AUTONOME

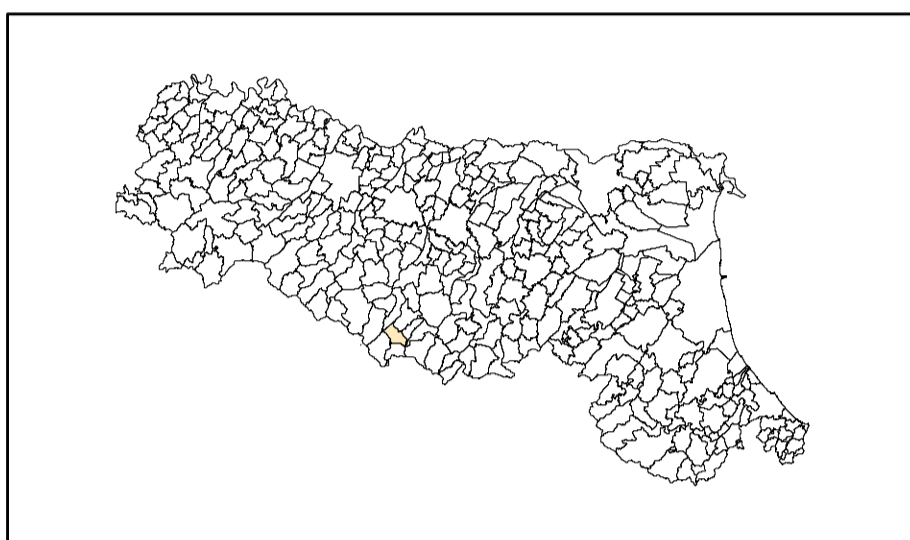
Attuazione dell'articolo 11 della legge 24 giugno 2009, n.77

MICROZONAZIONE SISMICA

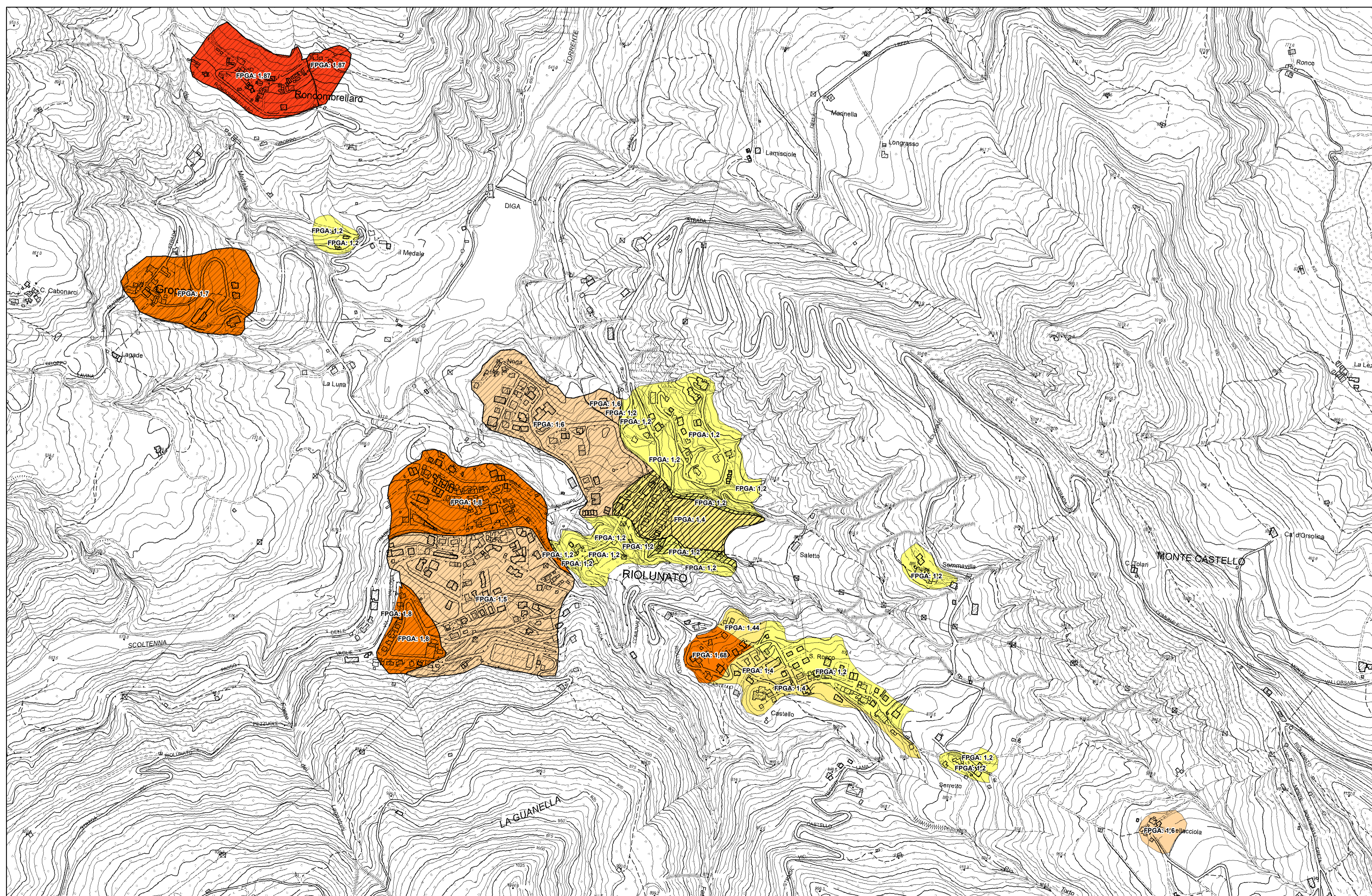
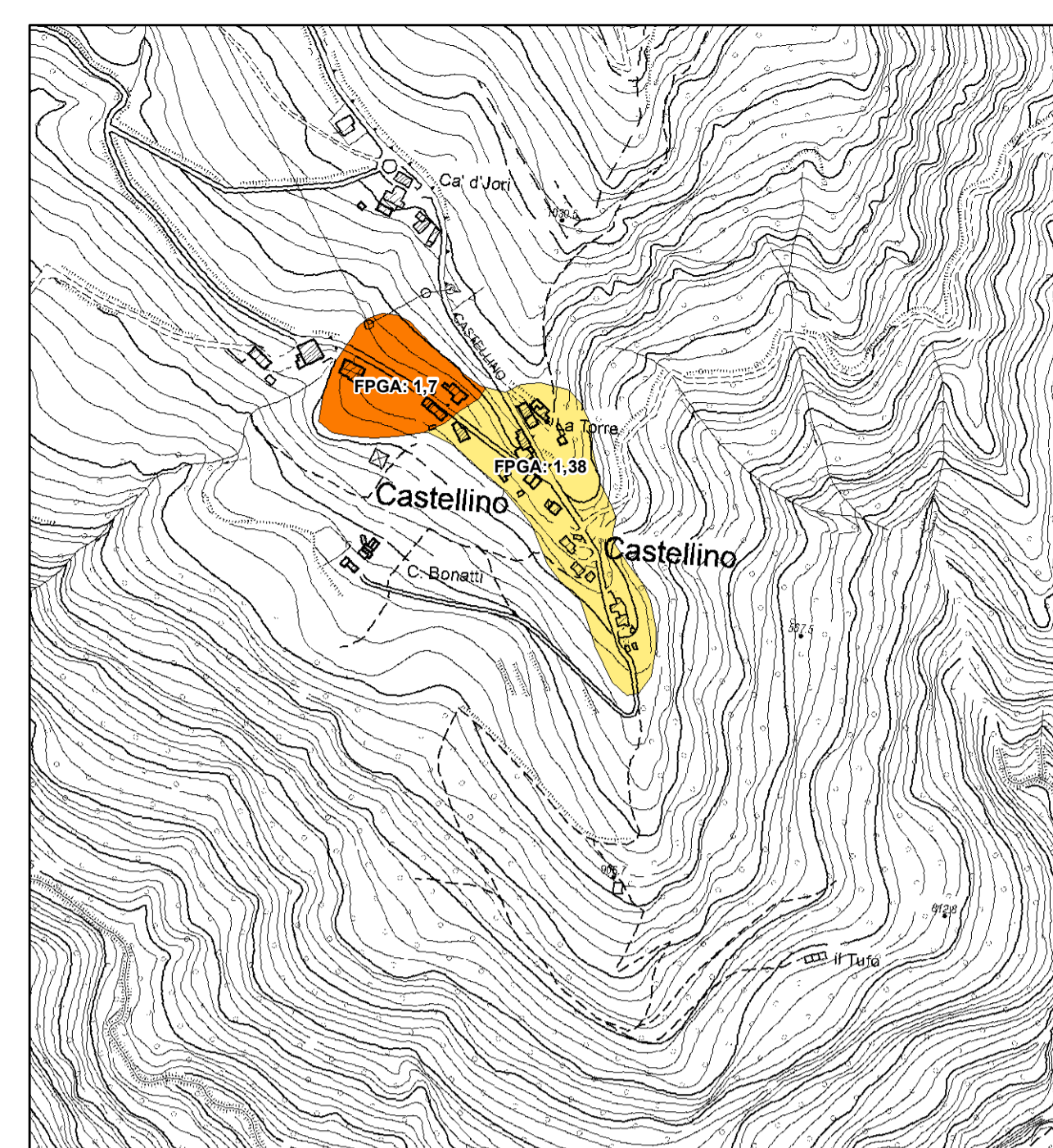
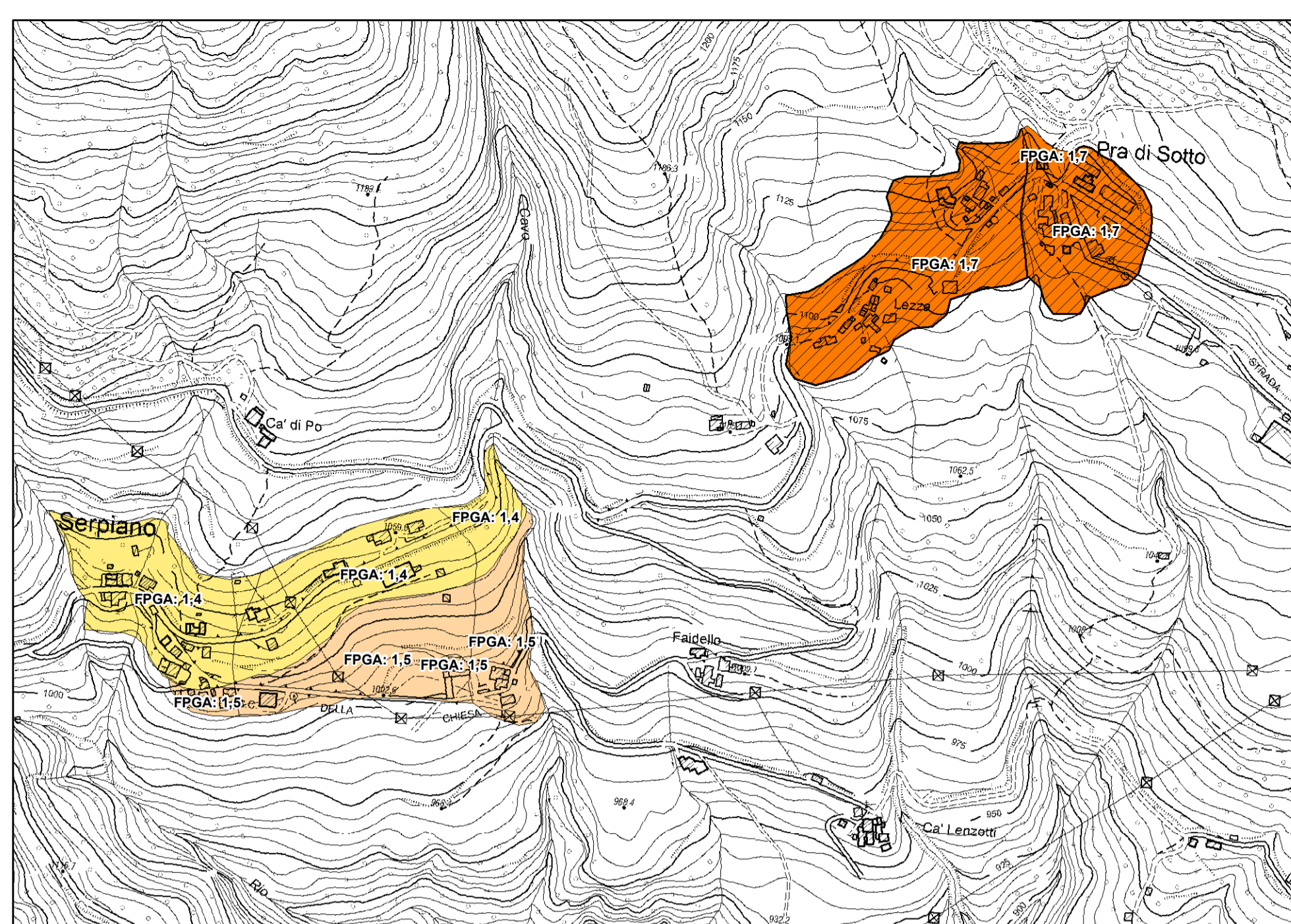
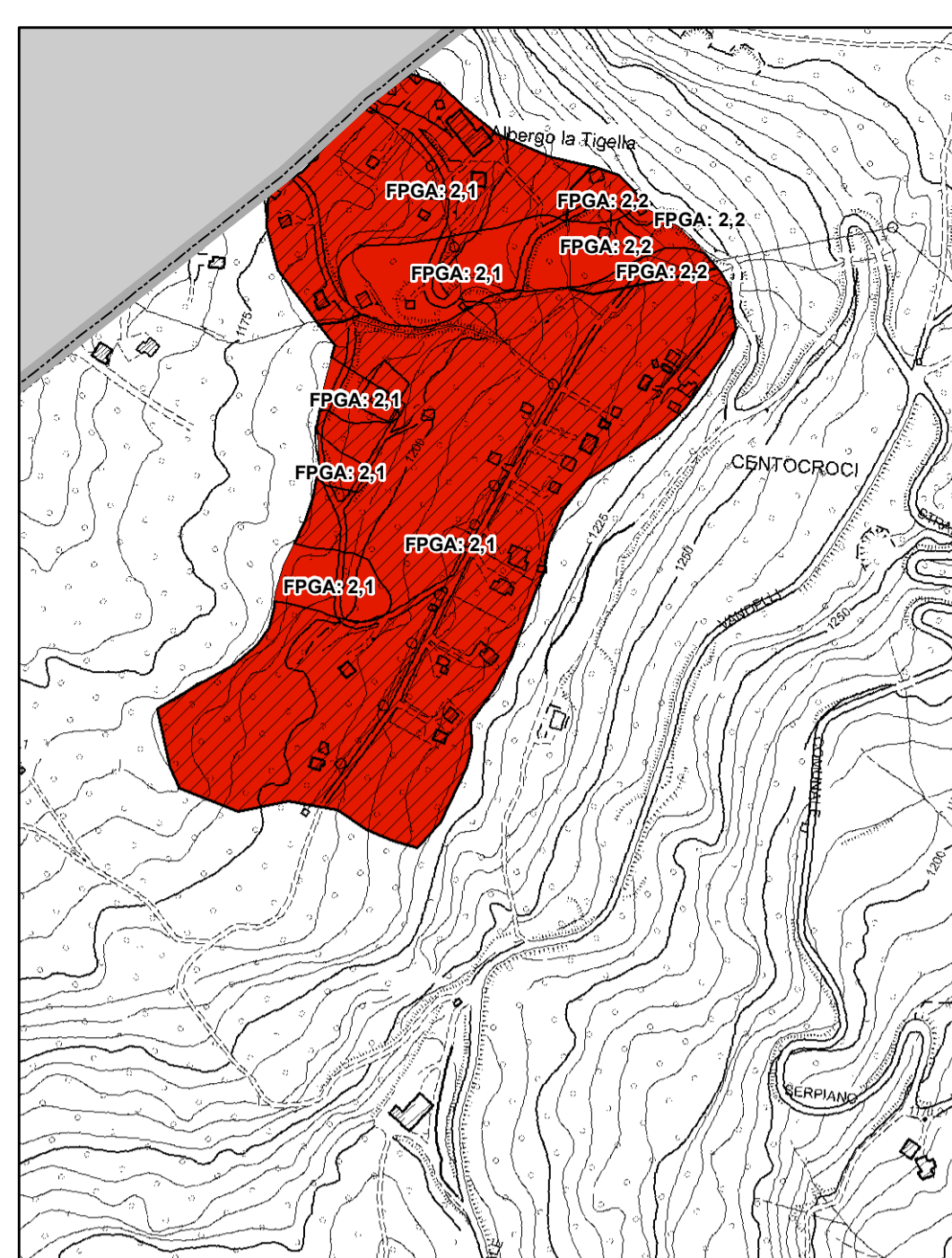
Carta di microzonazione sismica livello 2

scala 1:5.000

Regione Emilia-Romagna
Comune di Riolunato



Regione	Soggetto realizzatore	Data
Emilia Romagna	Studio Geologia Tecnica Dott. Geol. Lorenzo Del Maschio	Ottobre 2017
	Collaboratori Ing. Giorgia Tonioni Dott. Geol. Pierluigi Galli	



Legenda

Zone stabili

FPGA: 1

Zone stabili suscettibili di amplificazioni locali

- FPGA: 1,1-1,2
- FPGA: 1,3-1,4
- FPGA: 1,5-1,6
- FPGA: 1,7-1,8
- FPGA: 1,9-2
- FPGA: 2,1-2,2

Zone di attenzione per instabilità di versante

- FPGA: 1
- FPGA: 1,1-1,2
- FPGA: 1,3-1,4
- FPGA: 1,5-1,6
- FPGA: 1,7-1,8
- FPGA: 1,9-2
- FPGA: 2,1-2,2

0 62,5 125 250 Metri

