

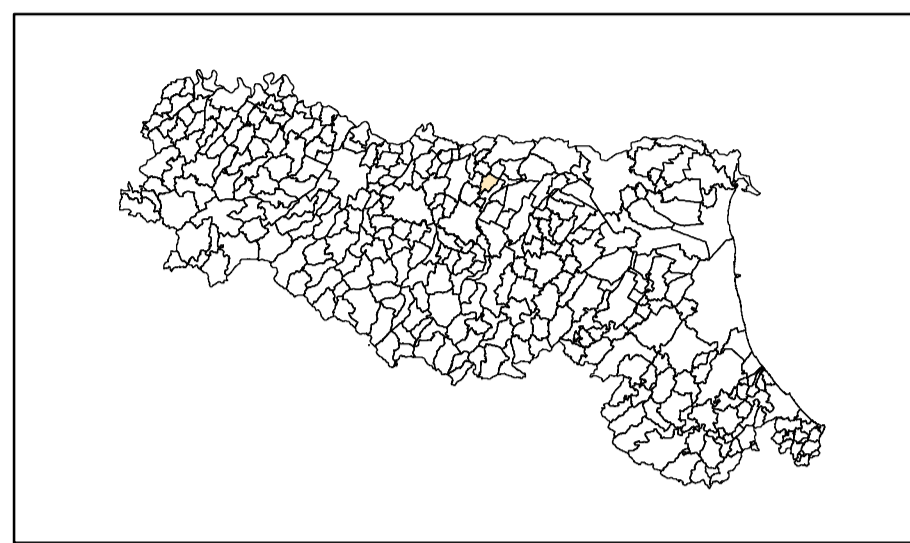
MICROZONAZIONE SISMICA

Carta di microzonazione sismica

Livello 3

scala 1:10.000


Regione Emilia-Romagna
Comune di San Prospero




Regione	Soggetto realizzatore	Data
Emilia Romagna	Studio Geologia Tecnica Dott. Geol. Lorenzo Del Maschio	Aprile 2021
	Collaboratori Dott. Enrico Notari	

Legenda


Zone stabili suscettibili di amplificazioni locali

 FA 0,5-1,5 = 2,5-3,0


Zone di instabilità

 Z_{1,0} - Zona di Suscettibilità per liquefazione


FA 0,5-1,5 = 2,3-2,4; 2 < R_L ≤ 5

 Z_{2,0} - Zona di Suscettibilità per liquefazione

FA 0,5-1,5 = 2,3-2,4; 5 < R_L ≤ 15

 Z_{3,0} - Zona di Suscettibilità per liquefazione

FA 0,5-1,5 = 2,5-3,0; 2 < R_L ≤ 5

 Z_{4,0} - Zona di Suscettibilità per liquefazione

FA 0,5-1,5 = 2,5-3,0; 5 < R_L ≤ 15

Valore puntuale di IL da CPTm (Sonmez, 2003)

 IL ≤ 2 Rischio liquefazione molto basso

 2 < IL ≤ 5 Rischio liquefazione moderato

 5 < IL ≤ 15 Rischio liquefazione alto

 IL > 15 Rischio liquefazione molto alto

Valore puntuale di IL da CPTe/CPTu (Sonmez, 2003)

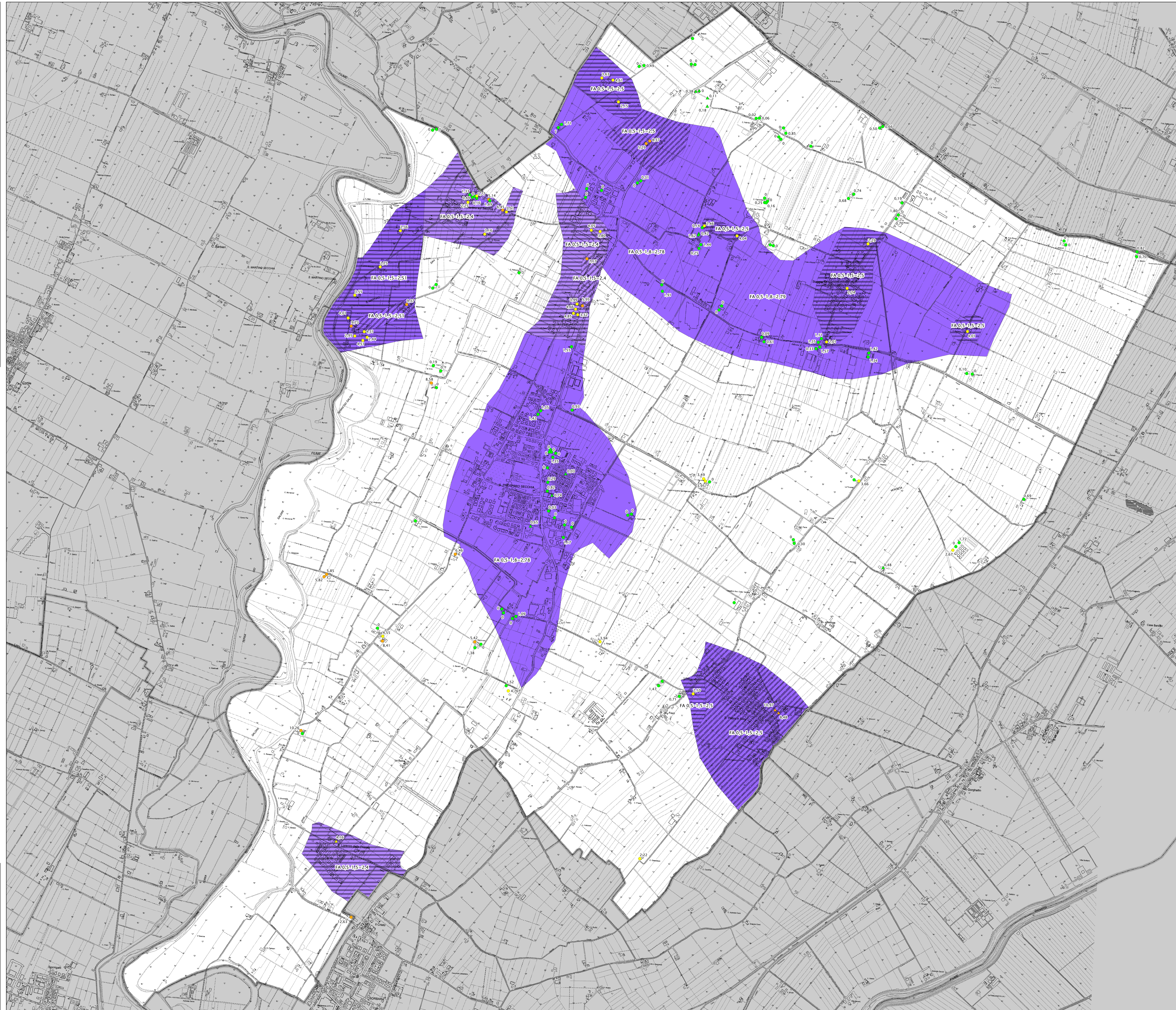
 IL ≤ 2 Rischio liquefazione molto basso

 2 < IL ≤ 5 Rischio liquefazione moderato

 5 < IL ≤ 15 Rischio liquefazione alto

 IL > 15 Rischio liquefazione molto alto

 Limite comunale



0 250 500 1.000 Metri

