



Attuazione dell'articolo 11 della legge 24 giugno 2009, n.77

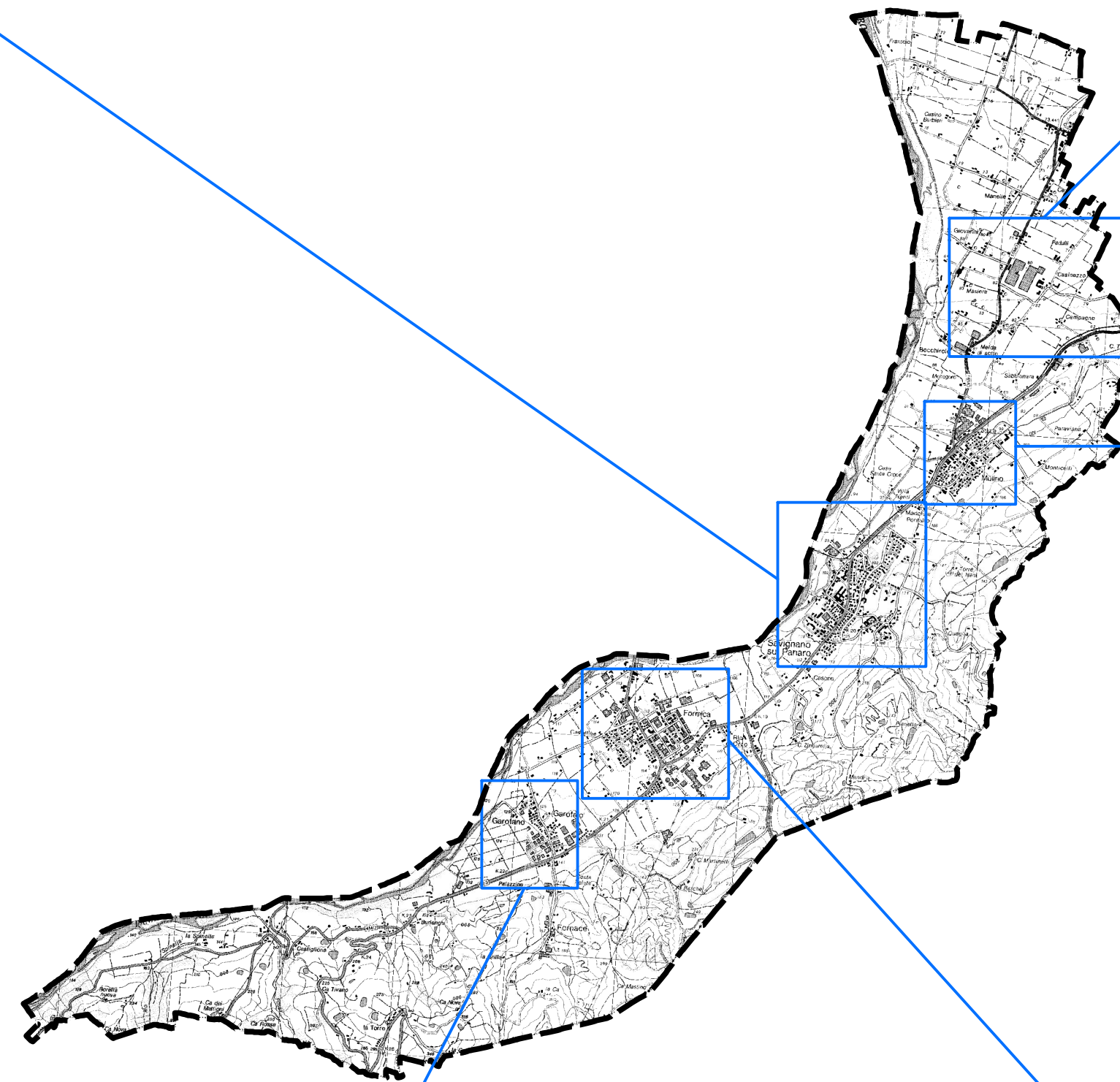
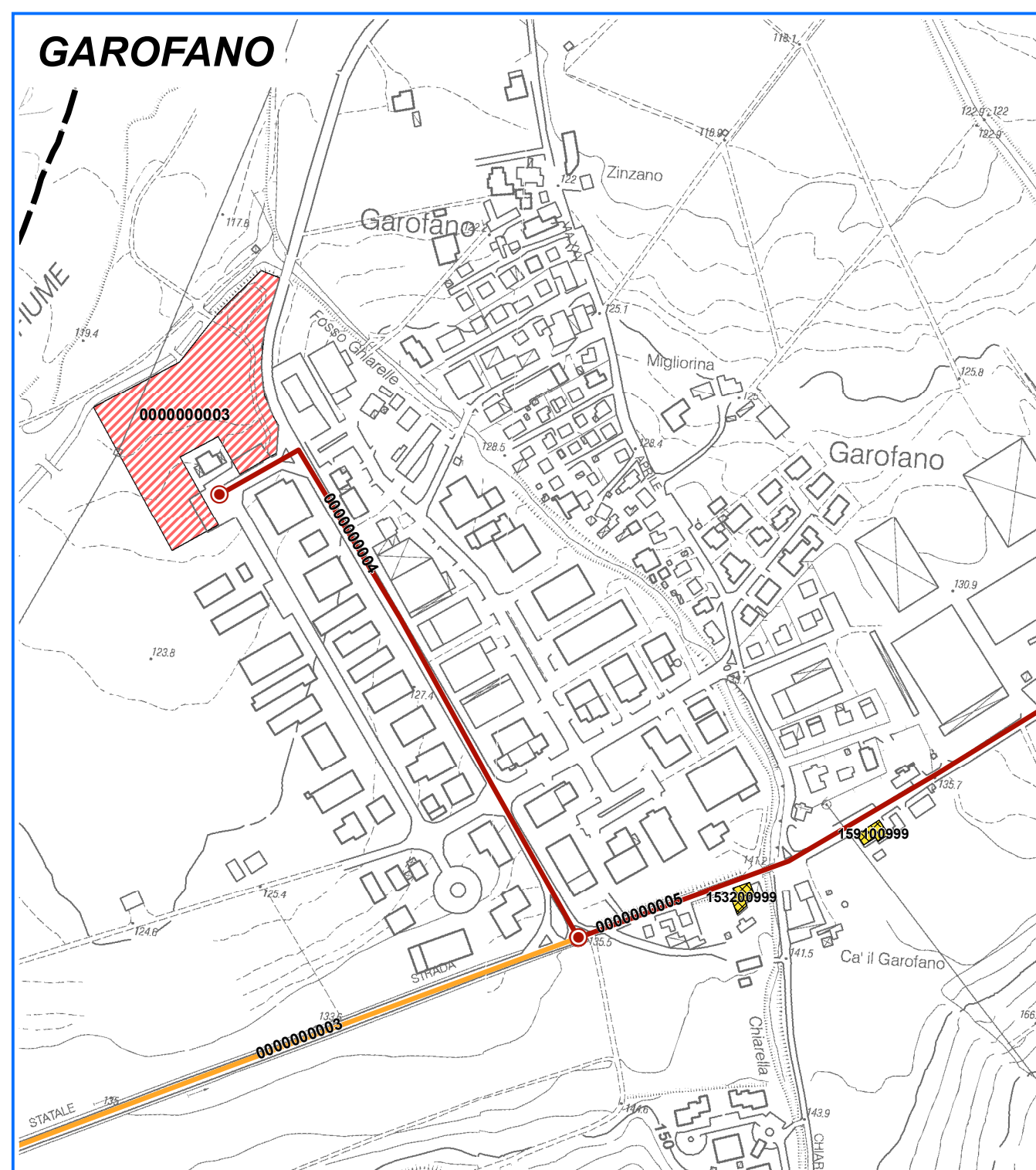
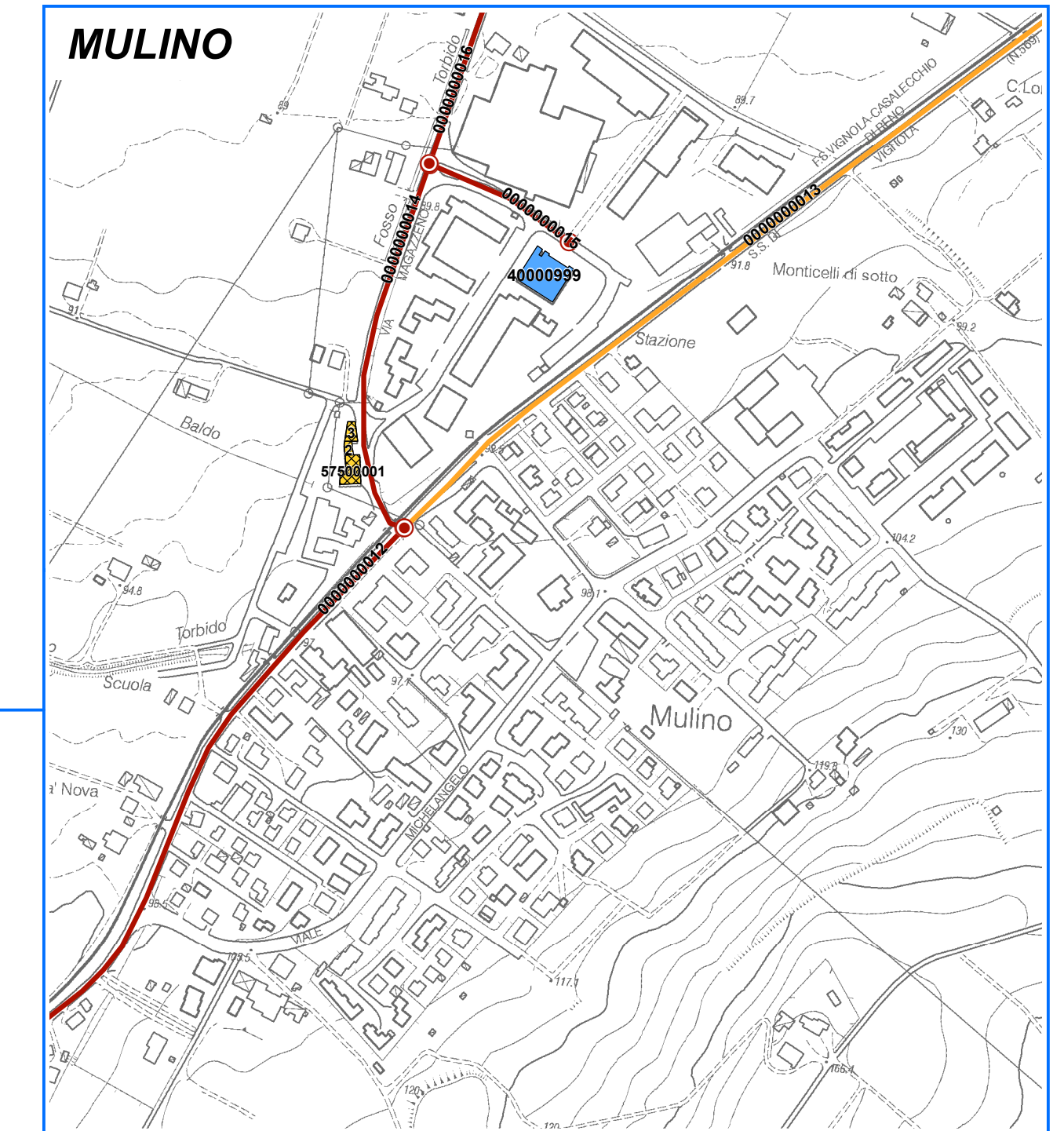
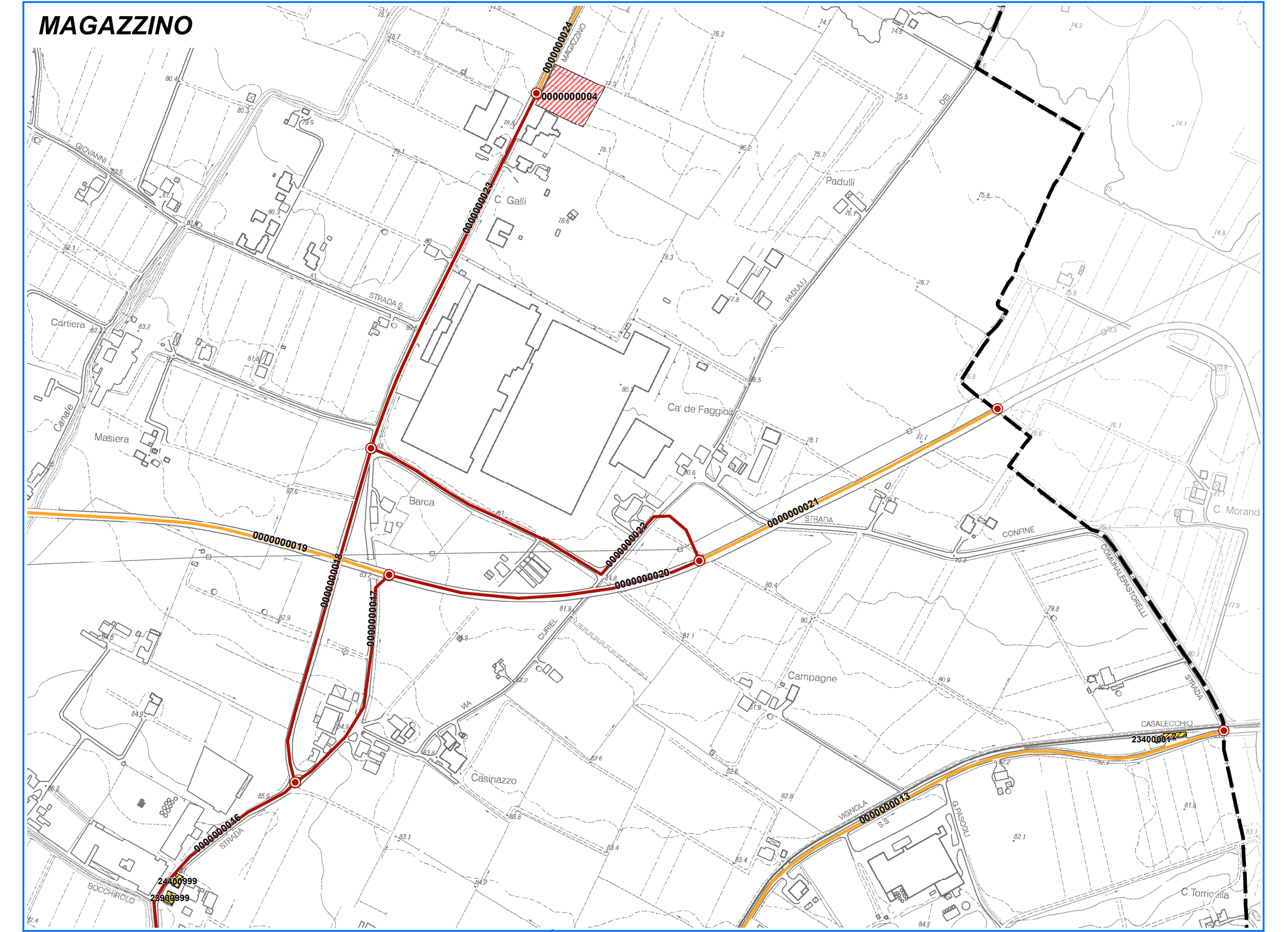
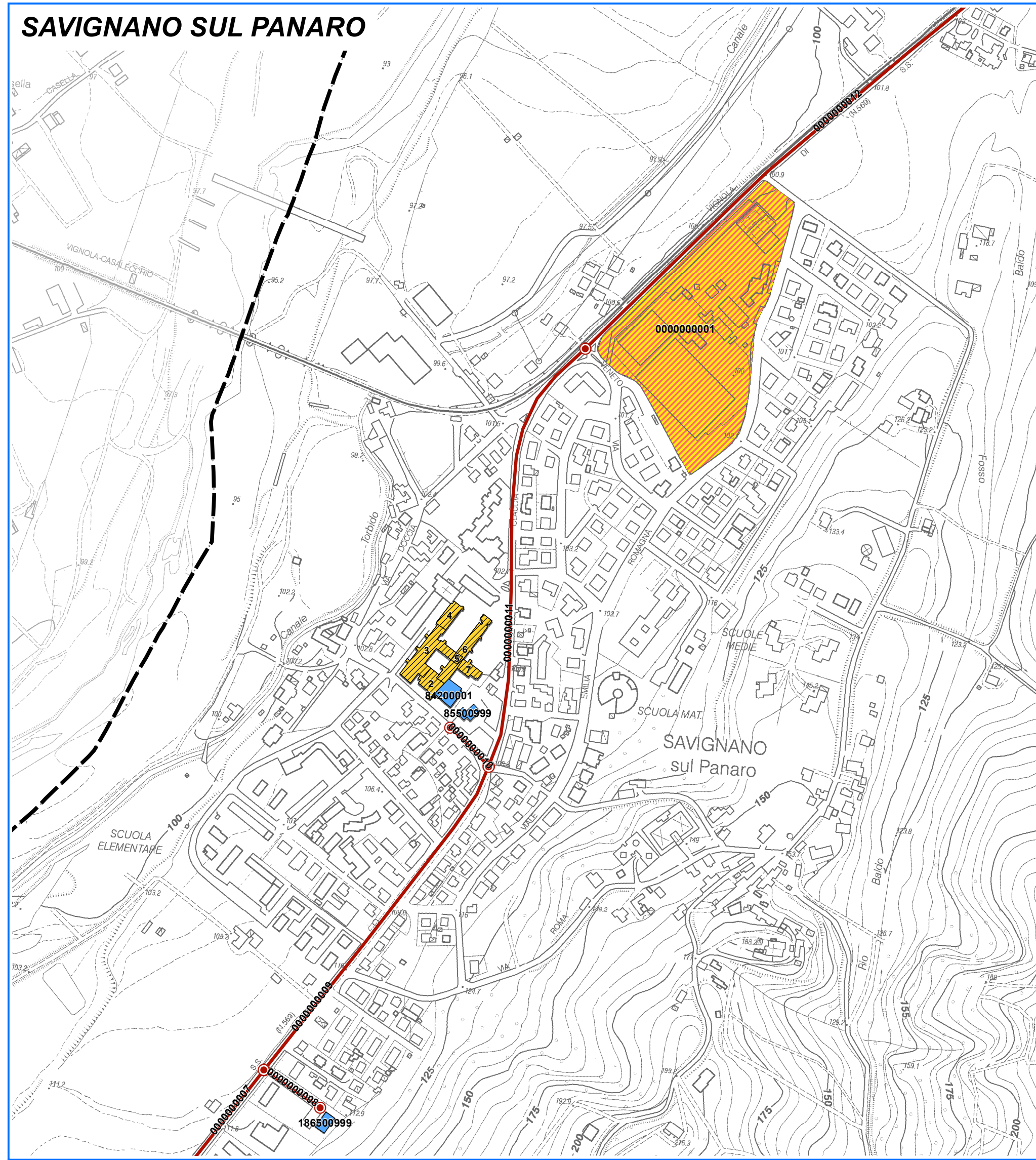
ANALISI DELLA CONDIZIONE LIMITE PER L'EMERGENZA (CLE)

scala 1:5.000

Regione Emilia-Romagna
Comune di Savignano sul Panaro



Regione	Soggetto realizzatore	Data
Emilia-Romagna	Unione Terre di Castelli Comune di Savignano sul Panaro Provincia di Modena Dott. Geol. Stefano Castagnetti	febbraio 2015



Legenda

Codice Provincia: 036
Codice Comune: 041

Sistema di gestione dell'emergenza

- Edificio strategico
- Area di emergenza (AMMASSAMENTO)
- Area di emergenza (RICOVERO)
- Area di emergenza (AMMASSAMENTO - RICOVERO)
- Infrastruttura di connessione
- Infrastruttura di accessibilità
- Aggregato strutturale interferente
- Unità strutturale interferente appartenente ad un AS
- Unità strutturale non interferente appartenente ad un AS
- Unità strutturale interferente isolata
- Confine comunale

0 125 250 500 Metri