

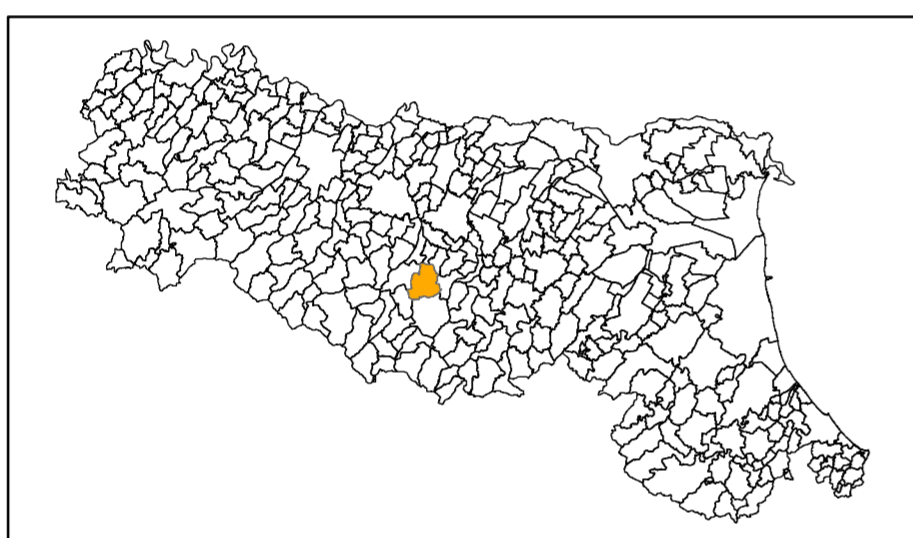


Attuazione dell'articolo 11 della legge 24 giugno 2009, n.77

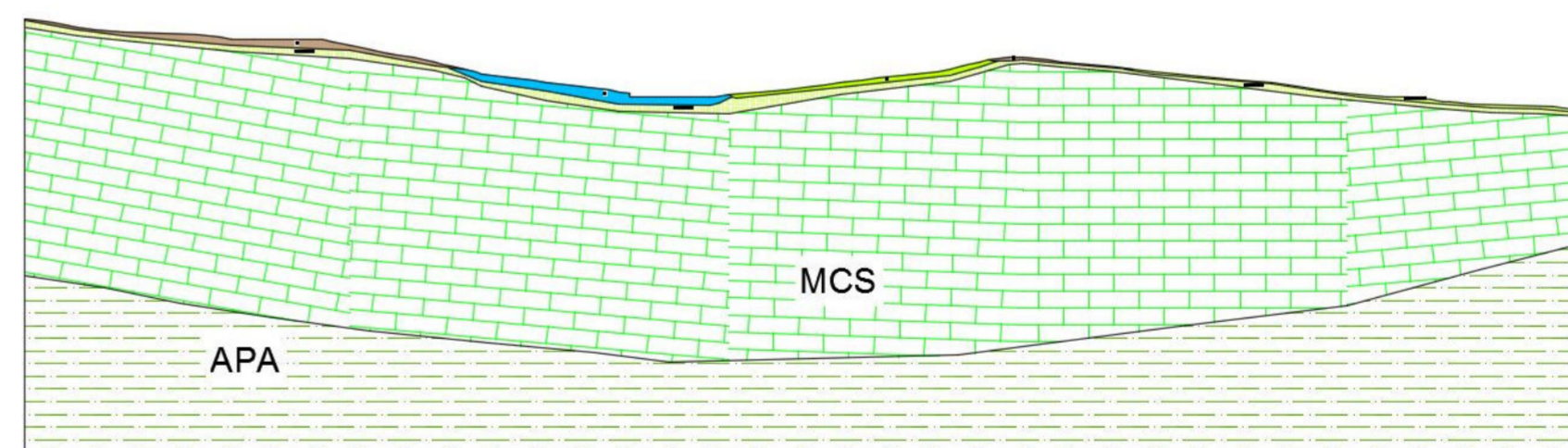
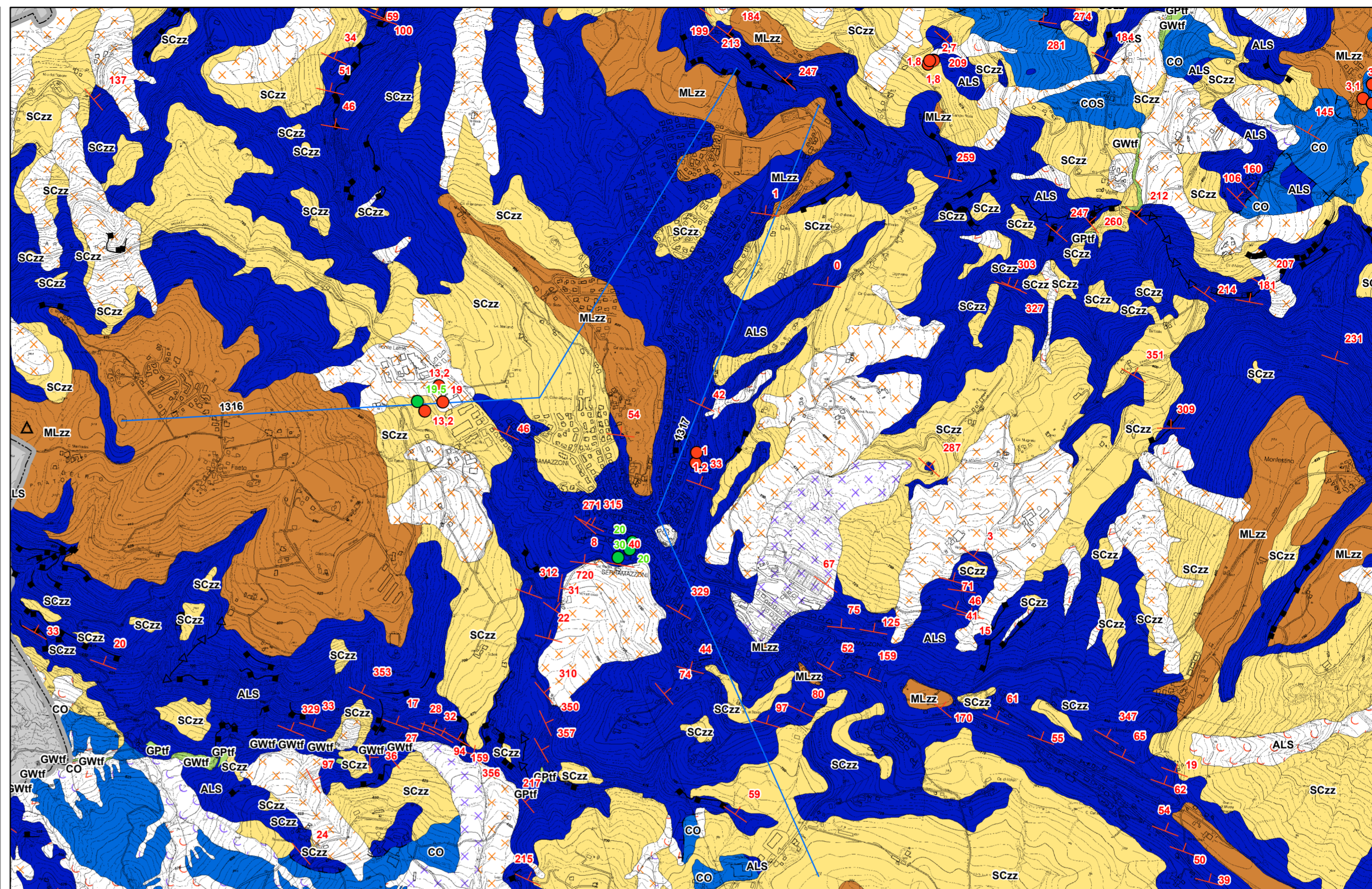
# MICROZONAZIONE SISMICA Carta geologico-technica

DETTAGLIO SEZIONI GEOLOGICHE  
scala 1:15.000

Regione Emilia-Romagna  
Comune di Serramazzoni

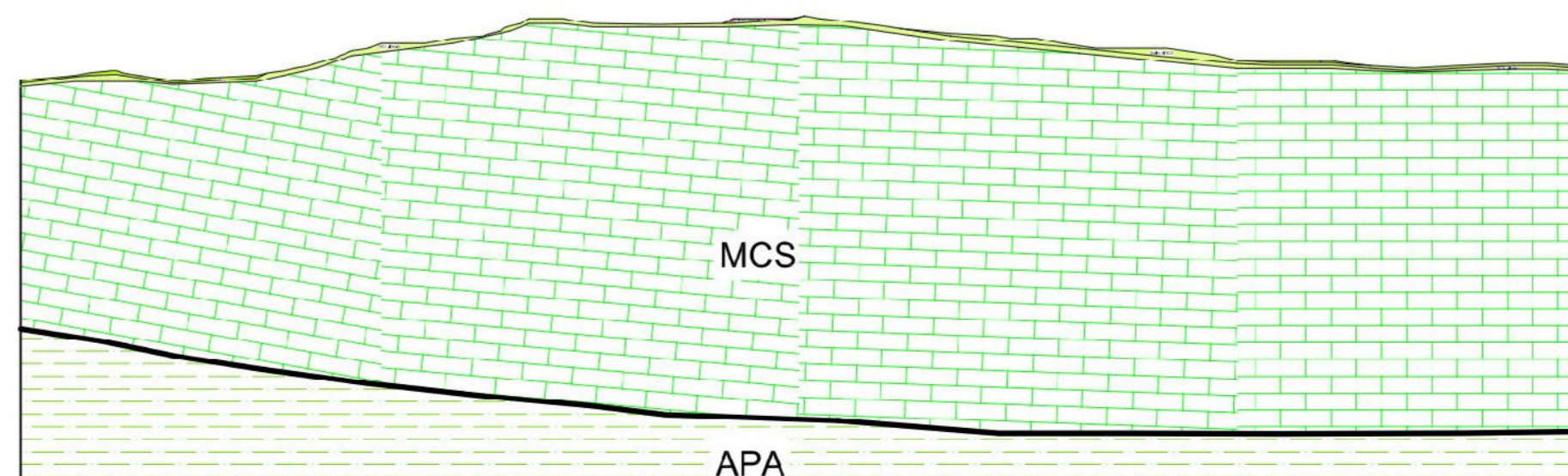
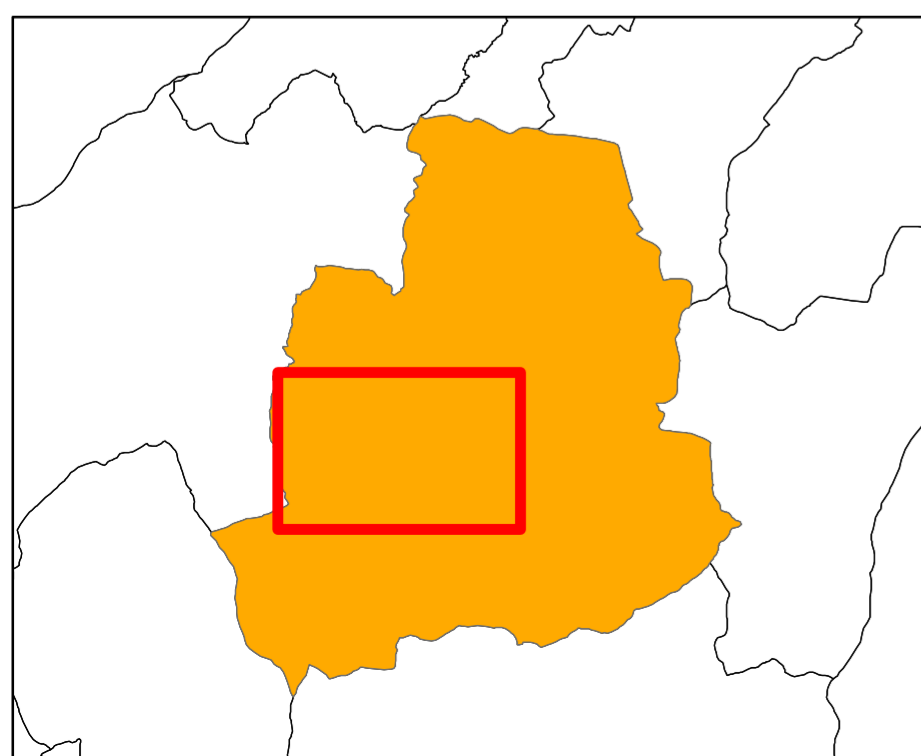


Regione	Soggetto realizzatore	Data
Emilia Romagna	Studio Geologia Tecnica Dott. Geol. Lorenzo Del Maschio Ing. Giorgia Tonioni	Agosto 2015



Sezione 1316 Scala 1:5000

- APA
- MCS
- MCS alterato
- Detrito di MCS
- d1
- a3
- a2



Sezione 1317 Scala 1:5000

- APA
- MCS
- MCS alterato
- Detrito di MCS
- a3
- Riporto antropico RI