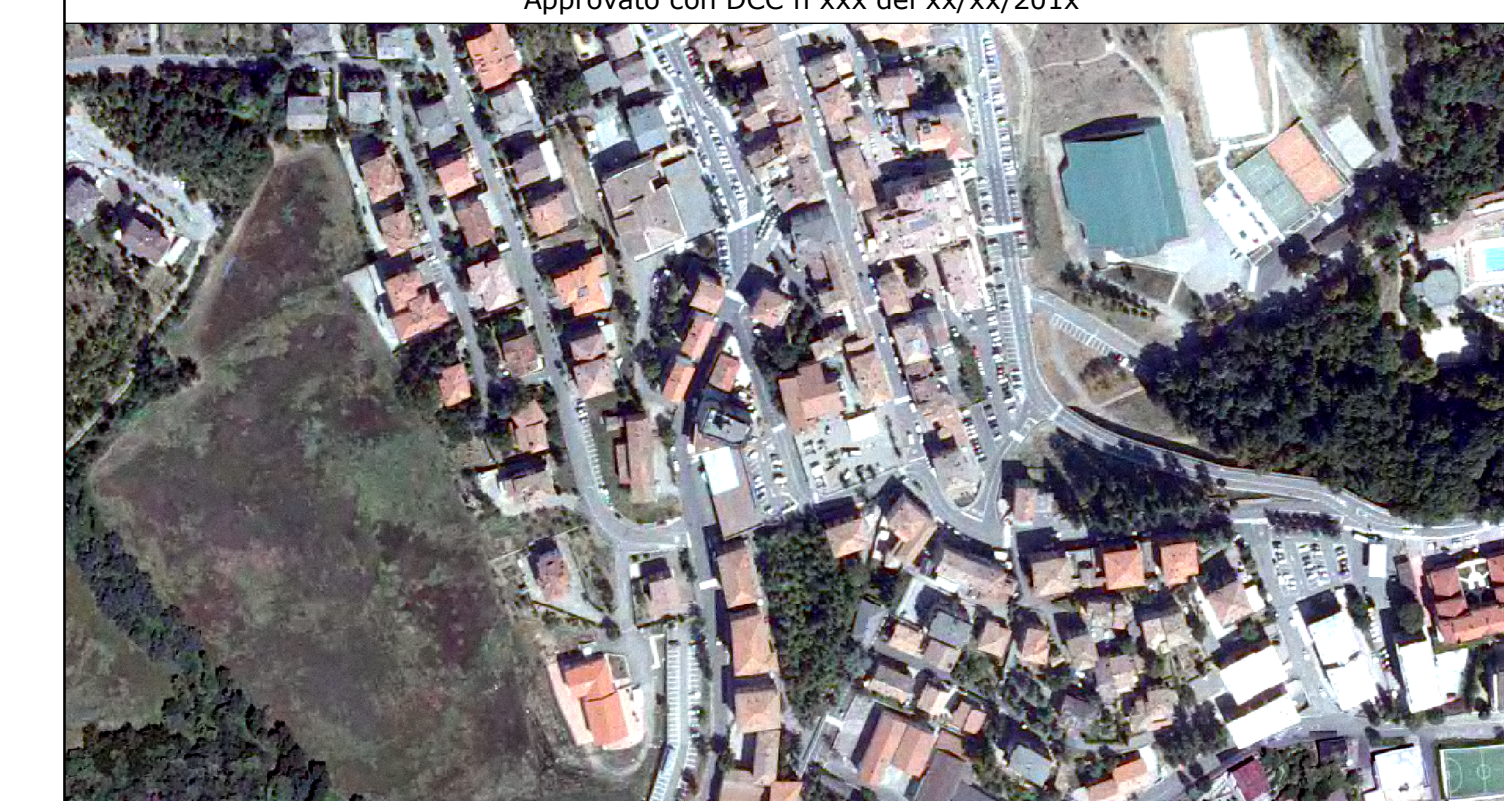




**QUADRO CONOSCITIVO**  
**CARTE DELLE SICUREZZE DEL TERRITORIO**  
**MICROZONAZIONE SISMICA**

Adottato con DCC n. xxx del xx/xx/201x  
 Approvato con DCC n. xxx del xx/xx/201x



**APPROFONDIMENTI DI PRIMO LIVELLO**  
**QC.02.1.1.1 INDAGINI PREGRESSE E NUOVE**  
 Scala 1:10.000

**GRUPPO DI LAVORO**  
 Ufficio tecnico comunale  
 Responsabile: Serena Bergamini  
 Collaboratori: Laura Pizzani, Nicola Rigli

**MICROZONAZIONE SISMICA**  
 Studio geologico **CENTROGEO**  
 Progetto: Gian Piero Mazzetti  
 Collaboratori: Stefano Gilli, Andrea Arzilli, Mauro Mazzetti

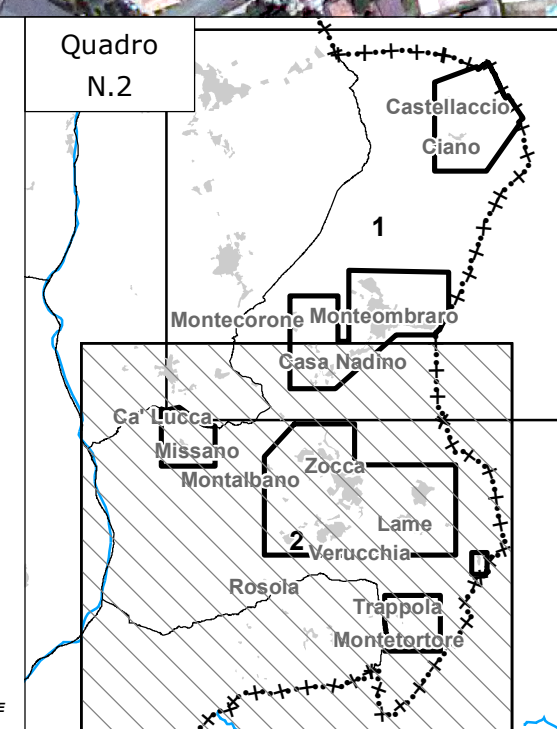
Provincia di Modena  
 Servizio Urbanistica e S.I.T.  
 Responsabile: Antonella Mancini  
 Collaboratori: Corrado Uggetti, Amelio Fraulini, Barbara Mengoli

Provincia di Modena  
 U.O. Cartografia e  
 Sistema Informativo Territoriale  
 Corrado Uggetti

Studio realizzato con il contributo di cui all'ORCM 3007/2010. Coordinamento della Regione Emilia-Romagna - Servizio Geologico, Sismico e dei Suoli: Luca Martelli

**IL SINDACO: Pietro Balugani**

SisteMoNet



**VOCI DI LEGENDA**

INDAGINI PREGRESSE	
	Prova CPT con punta meccanica
	Prova dinamica con penetrometro superesante (DPSH)
	Registrazione di sismica passiva a stazione singola (HVSR)
	Prova dinamica con penetrometro medio (DPM)
	Prova dinamica con penetrometro pesante (DPH)
	Prova dinamica con penetrometro superesante (DPSH)
	Prova dinamica con penetrometro superesante (DPSH)
	Prova MASW
	Prova sismica a rifrazione
INDAGINI NUOVE	
	Registrazione di sismica passiva a stazione singola (HVSR)
	Prova Refr.
ALTRI ELEMENTI CARTOGRAFATI	
	Sviluppi con approfondimenti di II livello
LIMITI AMMINISTRATIVI	
	Limite di Regione
	Limite di Provincia
	Limite di Comune

