

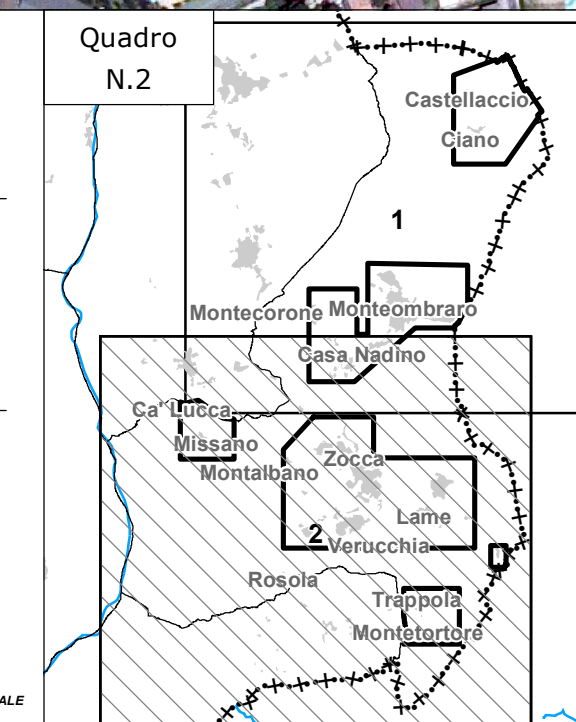


**QUADRO CONOSCITIVO  
CARTE DELLE SICUREZZE DEL TERRITORIO  
MICROZONAZIONE SISMICA**

Adottato con DCC n. xxx del xx/xx/201x  
Approvato con DCC n. xxx del xx/xx/201x



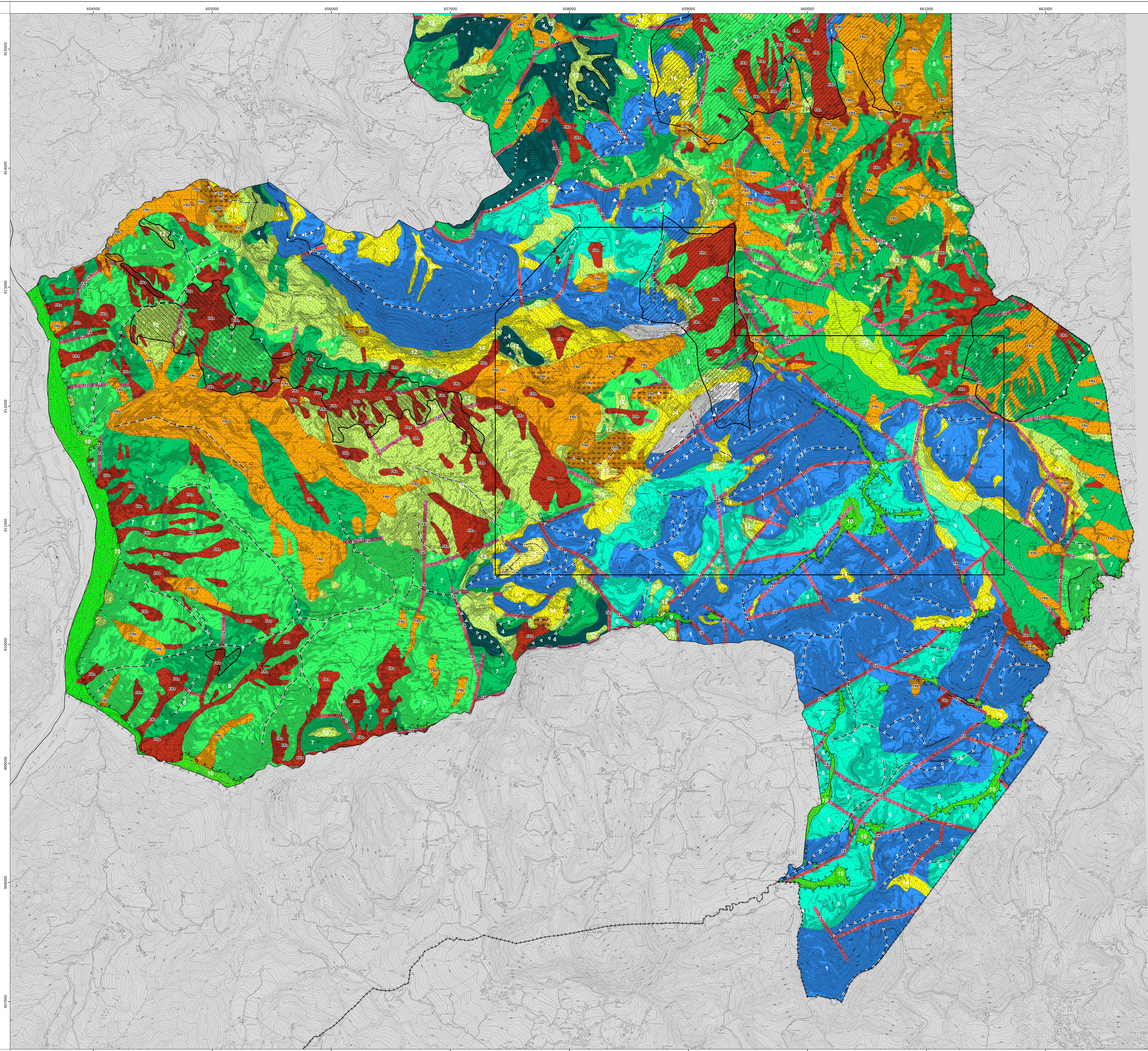
**APPROFONDIMENTI DI PRIMO LIVELLO**  
QC.02.1.1.3 MOPS  
Scala 1:10.000



**GRUPPO DI LAVORO**  
Ufficio tecnico comunale  
Responsabile: Serena Bergamini  
Collaboratori: Laura Pizzani, Nicola Rigli  
Provincia di Modena  
Servizio Urbanistica e S.I.T.  
Responsabile: Antonella Mancusi  
Collaboratori: Corrado Uggetti, Amelio Fraulini, Barbara Mengoli

**MICROZONAZIONE SISMICA**  
Studio geologico CENTROGEO  
Progetto: Gian Piero Mazzetti  
Collaboratori: Stefano Gilli, Andrea Arzuffi, Mauro Mazzetti  
Studio realizzato con il contributo di cui all'OPCM 3207/2003. Coordinamento della Regione Emilia-Romagna - Servizio Geologico, Sismico e dei Suoli: Luca Martelli

**IL SINDACO: Pietro Bahuganti**



**VOCI DI LEGENDA**

**ZONE STABILI**

<b>1</b> Zona 1 Substrato S	<b>2</b> Zona 2 Substrato NS	<b>3</b> Zona 3 Substrato S
-----------------------------------	------------------------------------	-----------------------------------

Informazioni sul Substrato:  
 S Substrato di altitudine idrologica  
 NS Substrato di altitudine idrologica

**ZONE STABILI SUSCETTIBILI DI AMPLIFICAZIONI LOCALI**

<b>4</b> Zona 4 Substrato S	<b>5</b> Zona 5 Substrato NS	<b>6</b> Zona 6 Substrato S	<b>7</b> Zona 7 Substrato NS	<b>8</b> Zona 8 Substrato S
<b>9</b> Zona 9	<b>10</b> Zona 10	<b>11</b> Zona 11	<b>12</b> Zona 12	<b>13</b> Zona 13
<b>14</b> Zona 14	<b>15</b> Zona 15	<b>Litologia dei terreni di copertura</b>		

Ombra  
 Ombra sabbiosa / Sabbie ghiaiose  
 Sabbia limosa / Limo sabbioso  
 Limo

**ZONE SUSCETTIBILI DI INSTABILITA'**  
Aree sulle quali effettuare approfondimenti di III livello

**Instabilità di versante (FR)**  
 a) attiva  
 b) quiescente  
 Corpo di frana per crollo o ribaltamento  
 Corpo di frana per scorrimento  
 Corpo di frana DPOV  
 Corpo di frana complessiva

**Faglie (FA)**  
 Faglia: a) diretta; b) inversa; c) trascorrente  
 Area interessata da deformazioni legate a faglia  
 Area a rischio idrogeologico molto elevato (PS207 - Allegato 4.1 PA)

**FORME DI SUPERFICIE**

Oro di scarpata morfologica a) 10-20m; b) > 20m  
 Pizzo isolato  
 Conoidi alluvionali

**FORME / ELEMENTI SEPOLTI**  
 Aree sulle quali effettuare approfondimenti di III livello  
 Valle stretta (C > 0,25)  
 Area con cavità sepolte  
 Calanchi pedonati, tipo a forma sub-cilindrica

**ALTRI ELEMENTI CARTOGRAFATI**

Zone soggette ad amplificazione per effetti della topografia  
 Sviluppo con approfondimenti di III livello

**LIMITI AMMINISTRATIVI**

----- Limite di Regione  
 +++-+- Limite di Provincia  
 \_\_\_\_\_ Limite di Comune