

CARTA DELLA CONDIZIONE LIMITE PER L'EMERGENZA

Carta di sovrapposizione MS (Hsm) – CLE
scala 1:5.000

Regione Emilia-Romagna
Comune di Castel di Casio



Regione Emilia-Romagna Studio realizzato con il contributo di cui all'OCDFC del 26 Ottobre 2015 n°293	Soggetto realizzatore MIRKA SOLIDARI Piazzale Giovanni 6/001 43101 Tel. 051 4912221 - Fax 051 422993 Info: mirka@solidari.it Collaborazione Mirko Solidari Giorgio Cloice	Comune di Castel di Casio Il Sindaco Mauro Brunetti Data Dicembre 2021 Tavola CLE + MS (Hsm)
--	---	---

Legenda

Sistema di gestione dell'emergenza

- Edificio strategico
- Area di emergenza (AMMAGLIAMENTO - RICOVERO)
- Infrastruttura di Accessibilità
- Infrastruttura di Connessione
- Aggregato strutturale interferente
- Unità strutturale non interferente appartenente ad un AS

Hsm (cm/s)

- classe H 400 - 500
- classe H 500 - 600
- classe H 600 - 700
- classe H 700 - 800
- classe H 800 - 900
- classe H 900 - 1000
- classe H 900 - 1000

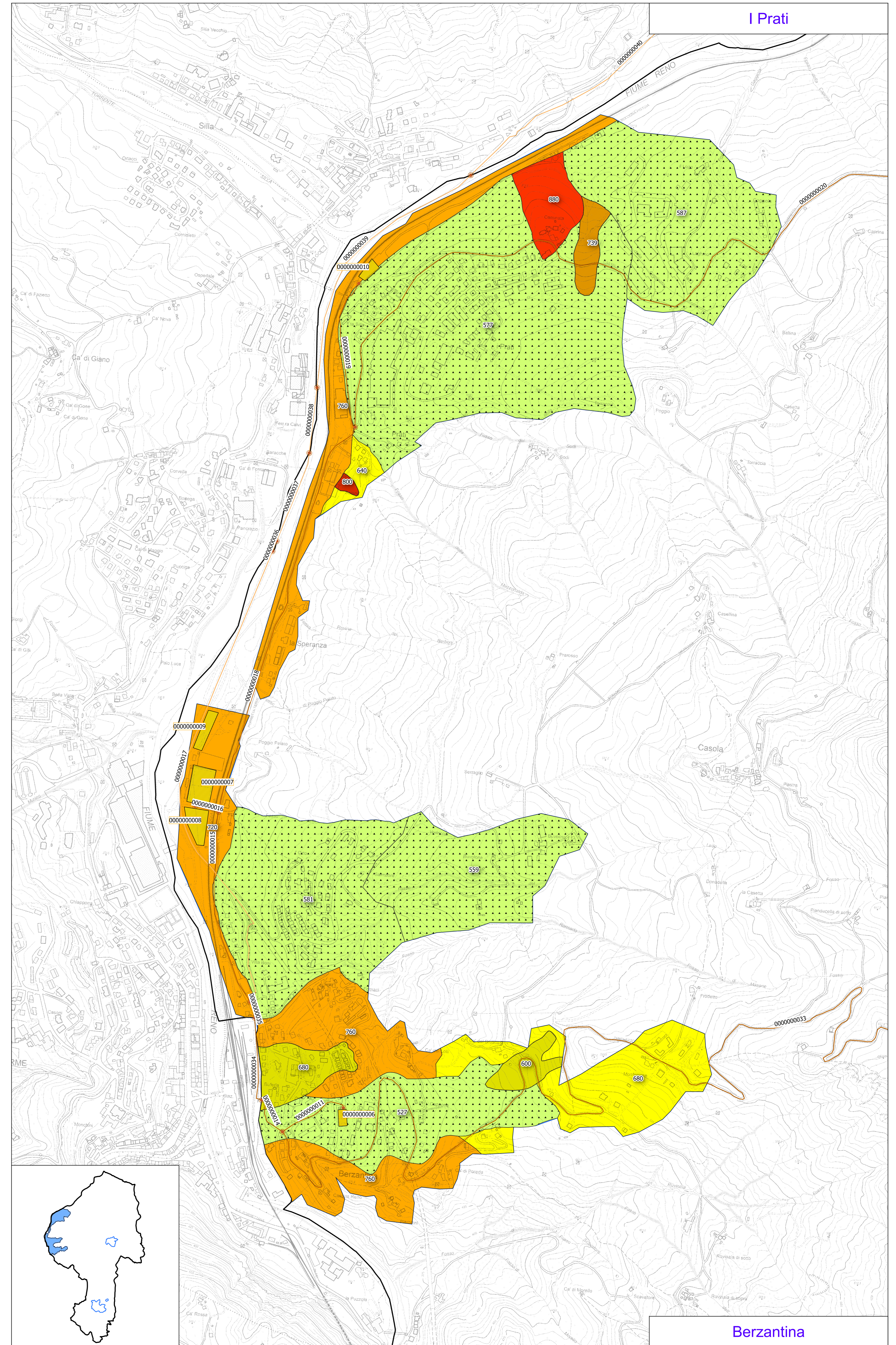
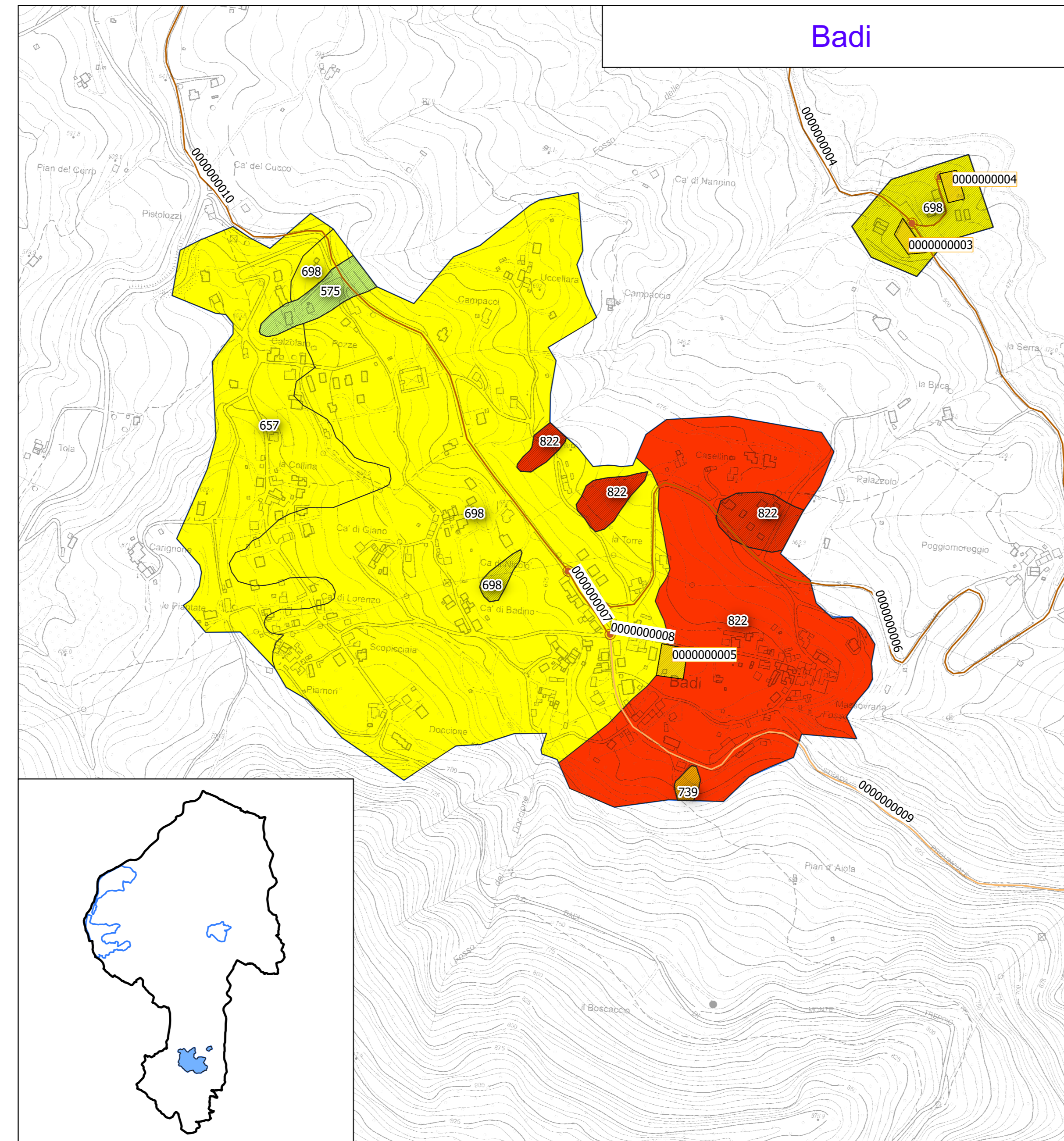
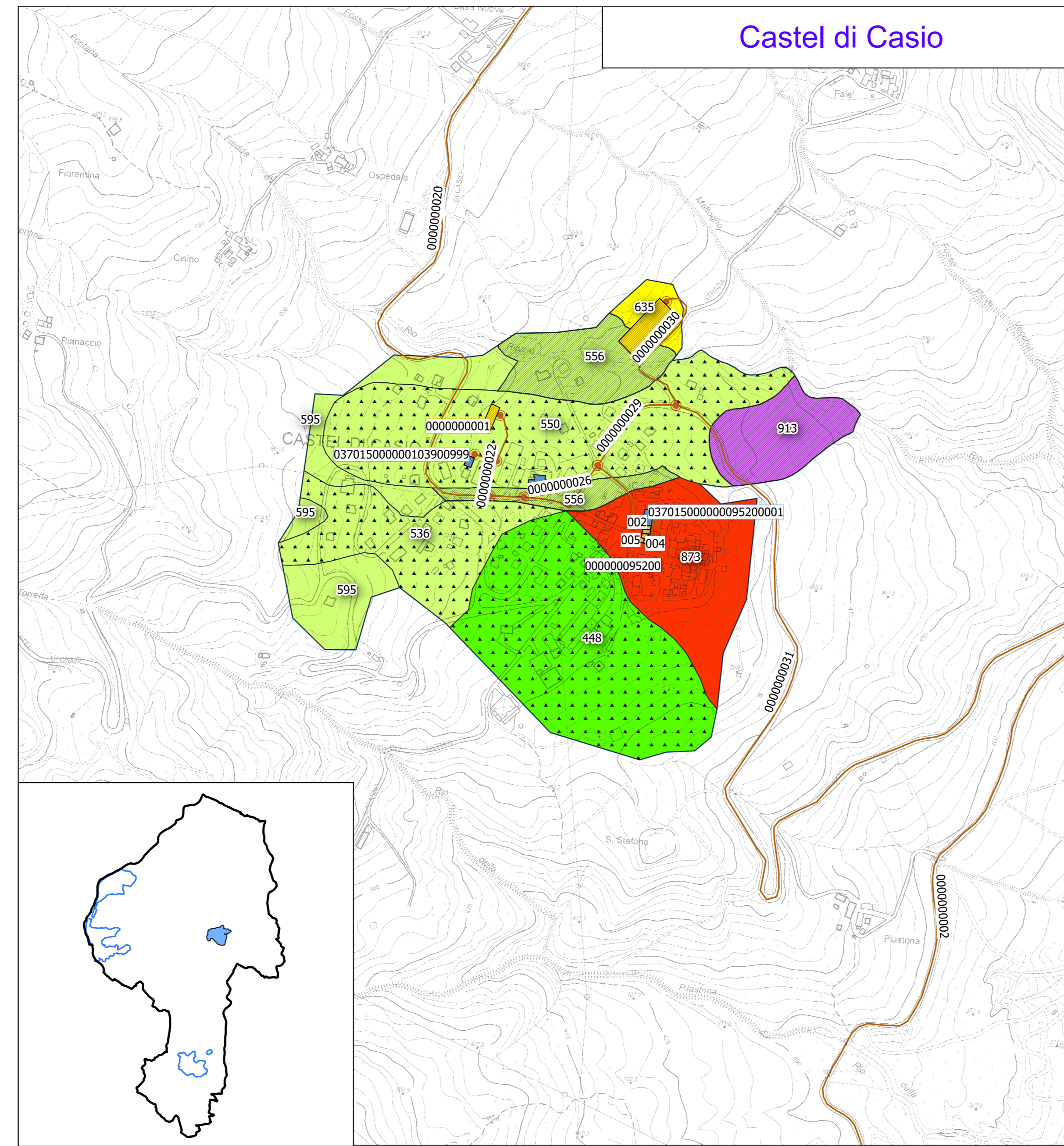
Zone di attenzione per instabilità (Livello 2)

- ZA_FR - Zona di attenzione per instabilità di versante

Zone suscettibili di Instabilità (Livello 3)

- ZS_FR - Zona di suscettibilità per frane in terra - FRT - 0.001

Scala 1:5.000



Berzantina