

# CARTA DELLA CONDIZIONE LIMITE PER L'EMERGENZA

Carta di sovrapposizione MS (Hsm) – CLE  
scala 1:5.000

Regione Emilia-Romagna  
Comune di Castel di Casio



Regione <b>Emilia-Romagna</b> Studio realizzato con il contributo di cui all'OCDFC del 26 Ottobre 2015 n°293	Soggetto realizzatore <b>MIRKA SOLIDARI</b> Piazzale Giovanni 6/001 43101 40131 Bologna Tel. 051 4912221 - Fax 051 422993 Info: mirka@solidari.it Collaborazione <b>Mirko Solidari</b> <b>Giorgio Cioce</b>	Comune di Castel di Casio Il Sindaco <b>Mauro Brunetti</b> Data Dicembre 2021 Tavola CLE + MS (Hsm)
--	---	---

## Legenda

### Sistema di gestione dell'emergenza

- Edificio strategico
- Area di emergenza (AMMAGLIAMENTO - RICOVERO)
- Infrastruttura di Accessibilità
- Infrastruttura di Connessione
- Aggregato strutturale interferente
- Unità strutturale non interferente appartenente ad un AS

### Hsm (cm/s)

- classe H 400 - 500
- classe H 500 - 600
- classe H 600 - 700
- classe H 700 - 800
- classe H 800 - 900
- classe H 900 - 1000

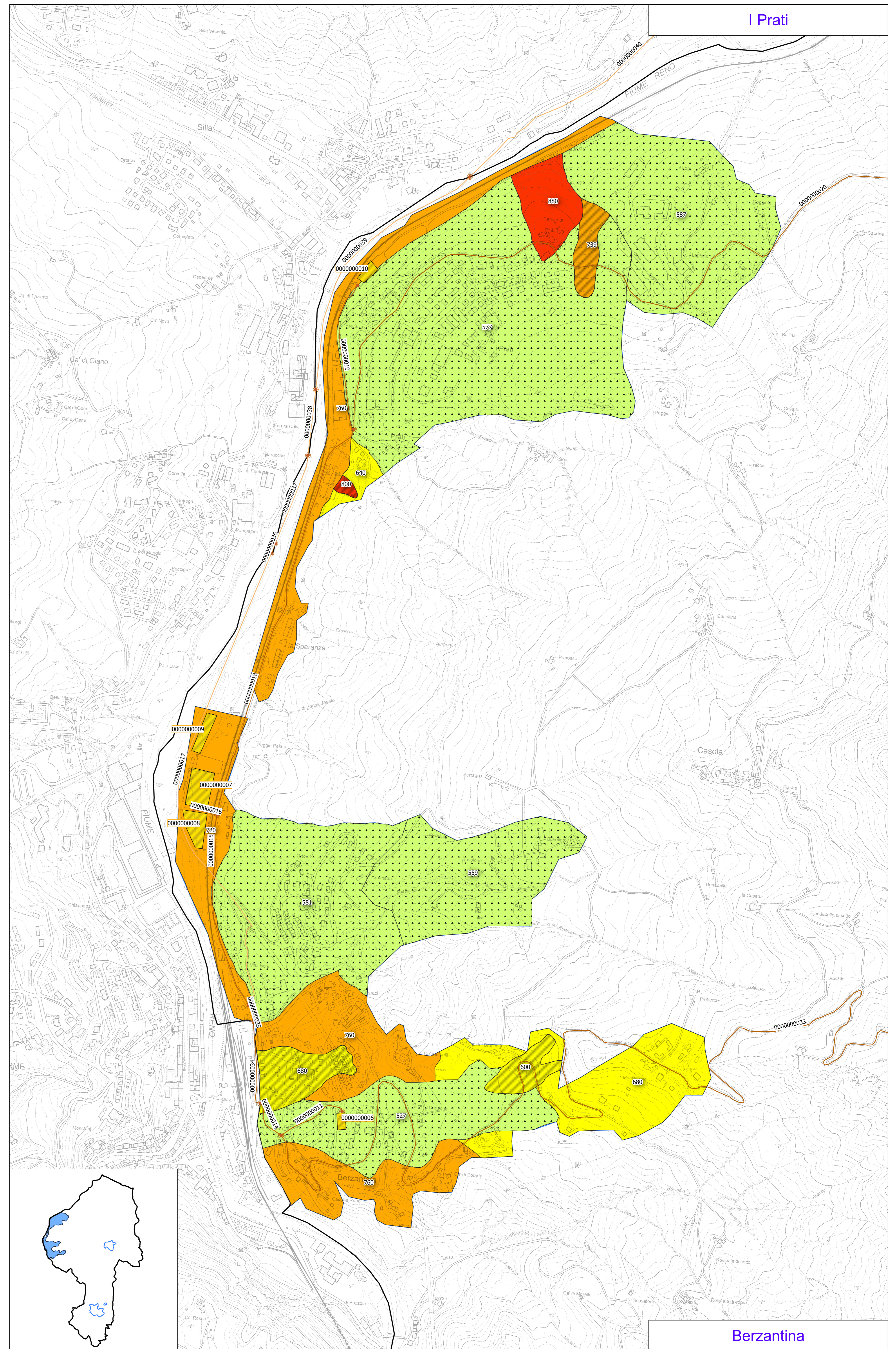
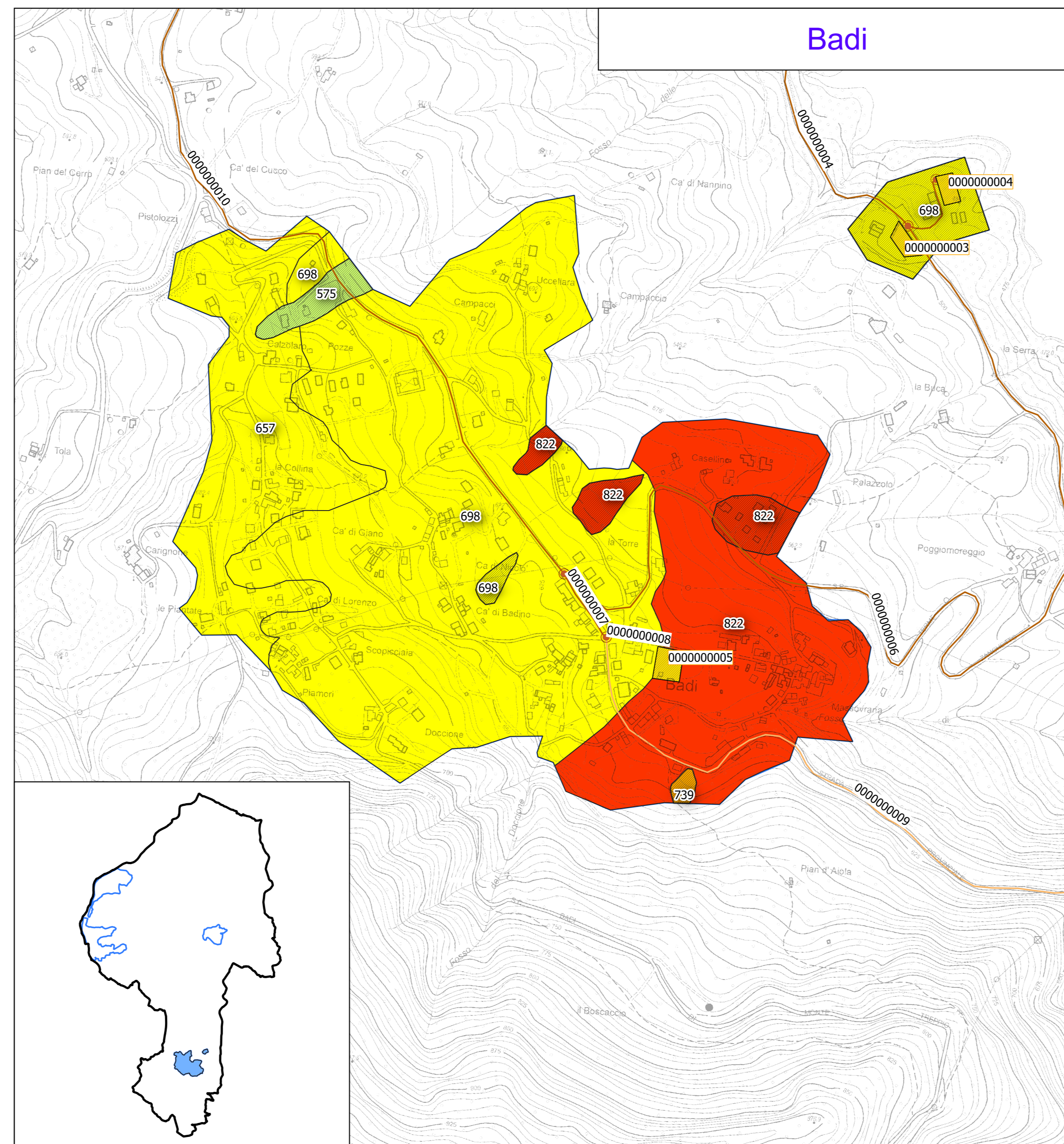
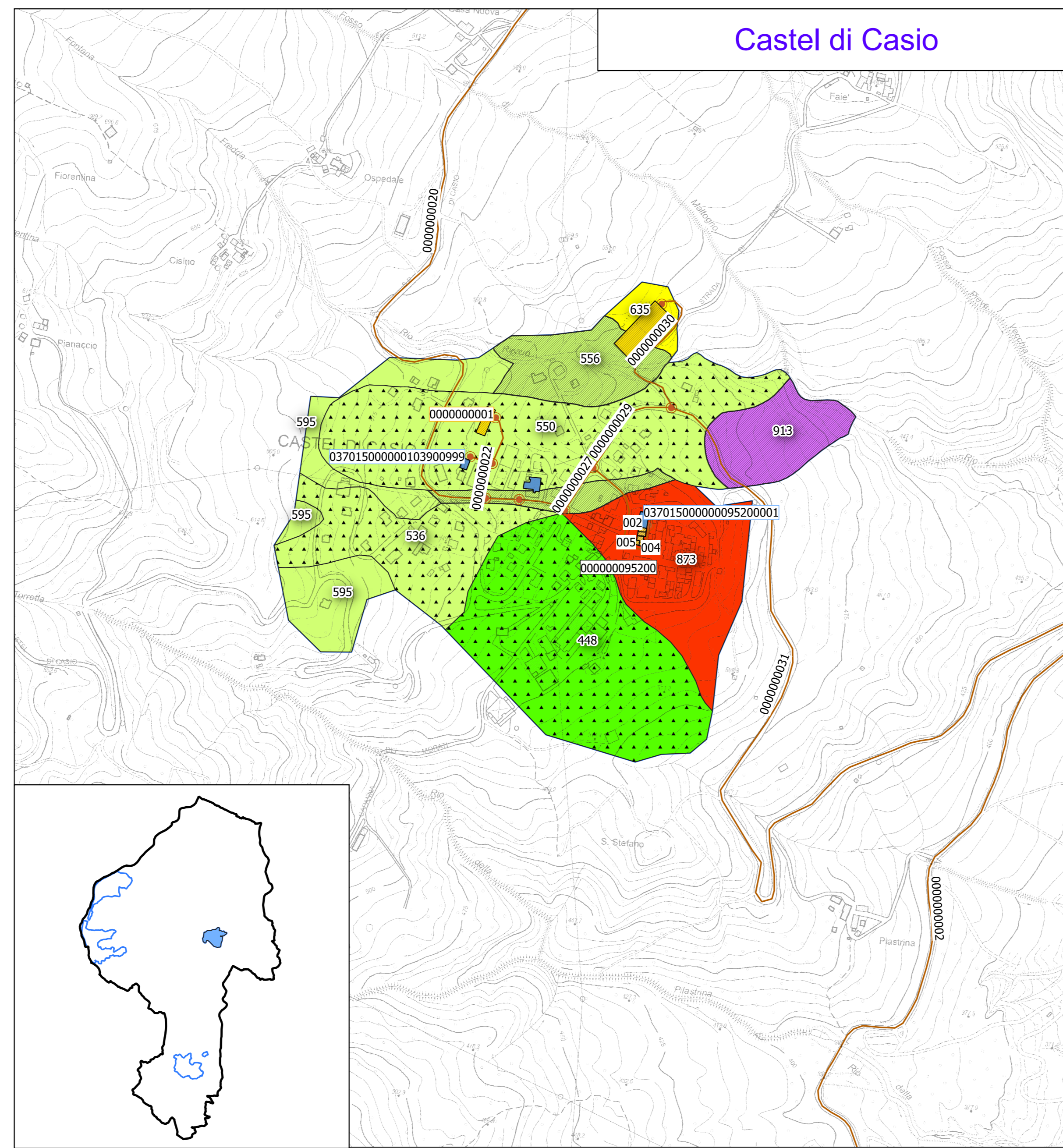
### Zone di attenzione per instabilità (Livello 2)

- ZA\_FR - Zona di attenzione per instabilità di versante

### Zone suscettibili di Instabilità (Livello 3)

- ZS\_FR - Zona di suscettibilità per frane in terra - FRT - 0.001

Scala 1:5.000



Berzantina