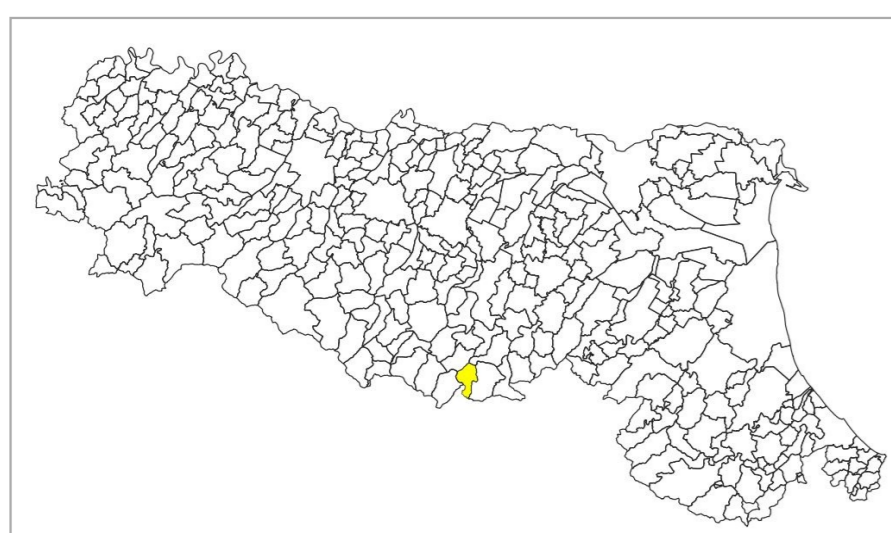


MICROZONAZIONE SISMICA

Carta delle indagini

scala 1:5.000

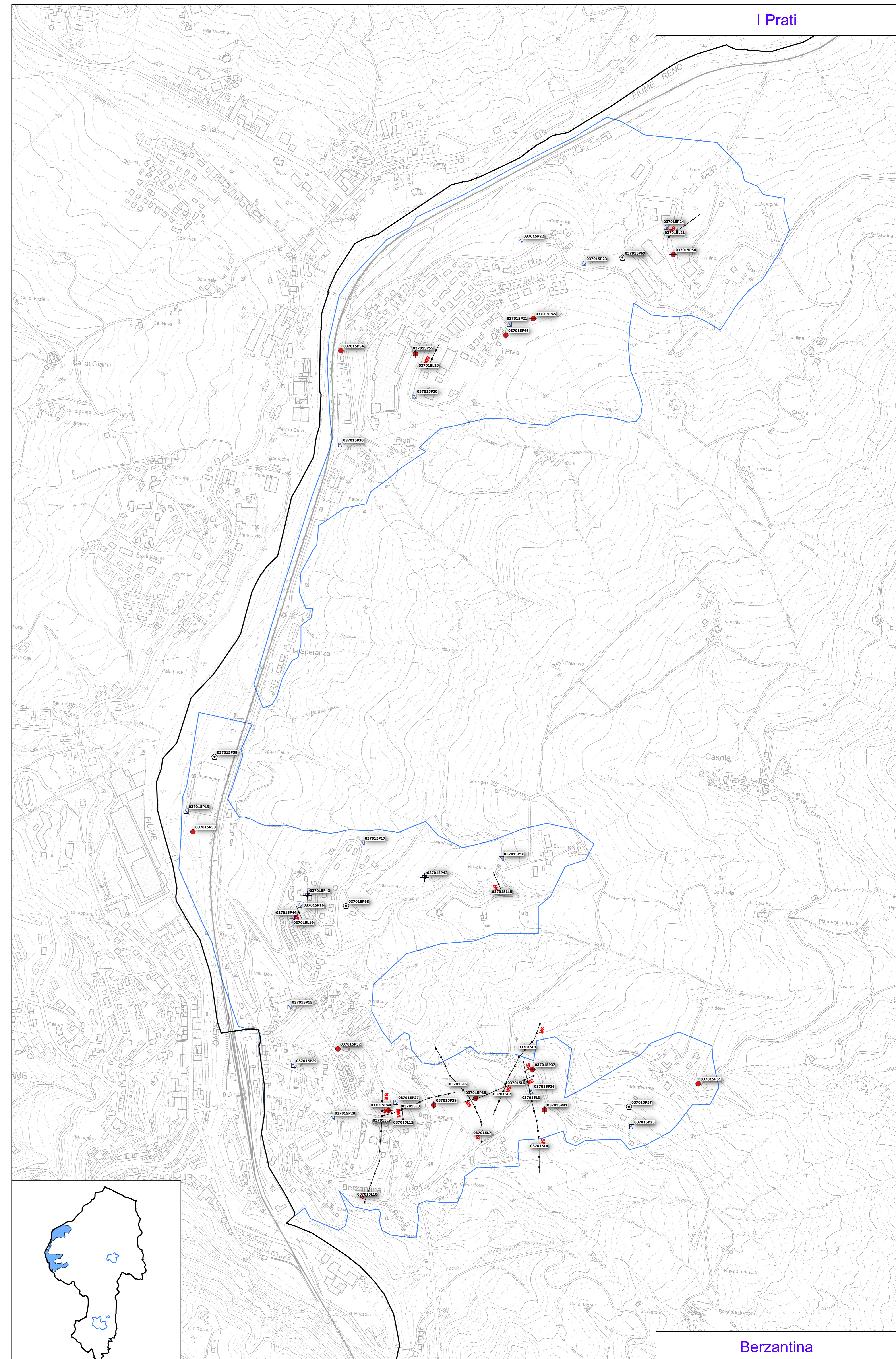
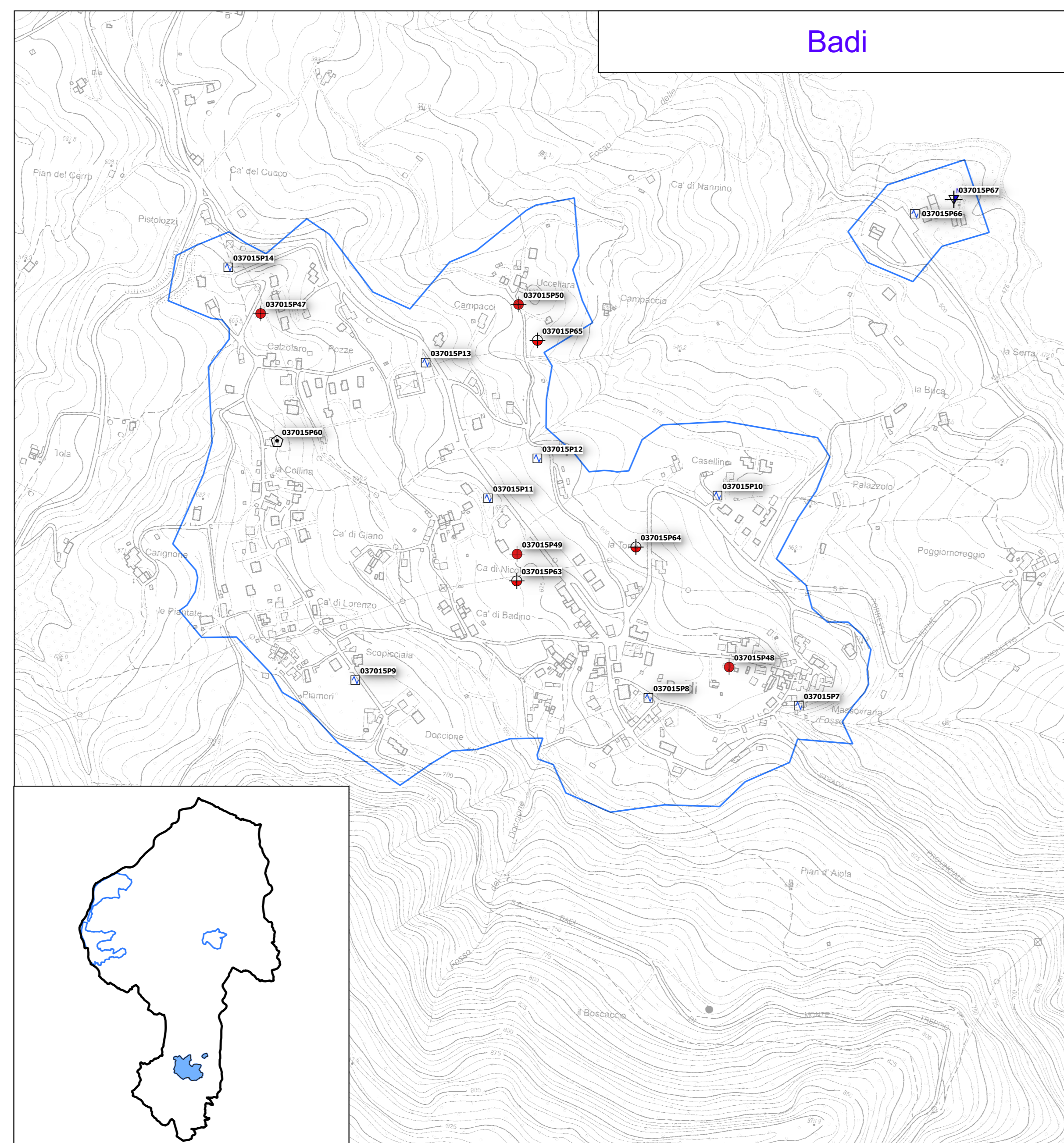
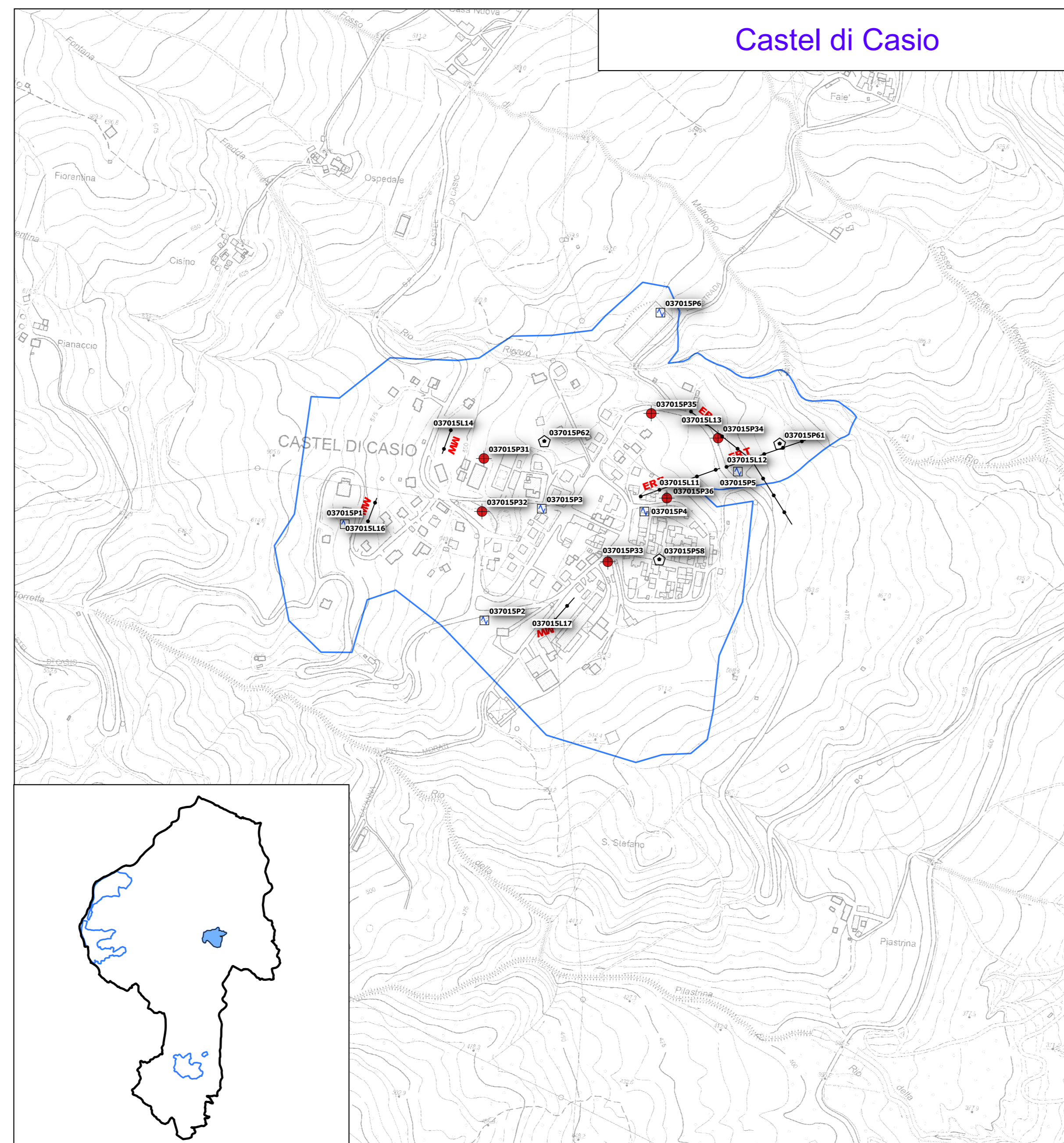
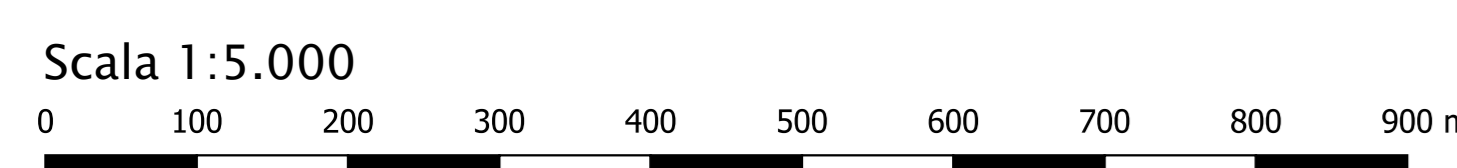
Regione Emilia-Romagna
Comune di Castel di Casio



Regione Emilia-Romagna Studio realizzato con il contributo di cui all'OCDFC del 26 Ottobre 2015 n°293	Soggetto realizzatore IRMA Pietro Giovanni 0015 039 40131 Bologna tel. 051 992223 - fax 051 422995 irma@irmaonline.it Collaborazione Mirko Soldati Giorgio Cioce	Comune di Castel di Casio Il Sindaco Mauro Brunetti Data Dicembre 2021 Tavola 1
--	---	--

Legenda

- Sondaggio a carotaggio continuo
- Prova penetrometrica dinamica super pesante
- Stazione microtremore a stazione singola
- Prova penetrometrica dinamica media
- Trincea o pozzetto esplorativo
- Stratigrafia zona M5 (teorica)
- MASW
- Profilo sismico a rifrazione
- Tomografia elettrica



Berzantina