

# MICROZONAZIONE SISMICA

Carta di microzonazione sismica  
Livello 3 (FA 0.1-0.5 s)

scala 1:5.000

Regione Emilia-Romagna  
Comune di Castel di Casio



Regione <b>Emilia-Romagna</b> Studio realizzato con il contributo di cui all'OCDCPC del 26 Ottobre 2015 n°293	Soggetto realizzatore <b>MOBILI</b> Piazzale Giovanni 60015 039 40121 Bologna Tel. 051 992221 Fax 051 422995 www.mobilita.it Collaborazione <b>Mirko Soldati</b> <b>Giorgio Cioce</b>	Comune di Castel di Casio Il Sindaco <b>Mauro Brunetti</b> Data Dicembre 2021 Tavola 4.4
---	--	--

## Legenda

### Zone stabili suscettibili di amplificazioni locali (Livello 2)

- FA0105 = 1.5 - 1.6
- FA0105 = 1.7 - 1.8
- FA0105 = 1.9 - 2.0
- FA0105 = 2.1 - 2.2

### Zone di Attenzione per Instabilità (Livello 2)

- ZAF - Zona di Attenzione per instabilità di versante - FA0105 = 1.3 - 1.4
- ZAF - Zona di Attenzione per instabilità di versante - FA0105 = 1.5 - 1.6
- ZAF - Zona di Attenzione per instabilità di versante - FA0105 = 1.7 - 1.8
- ZAF - Zona di Attenzione per instabilità di versante - FA0105 = 1.9 - 2.0
- ZAF - Zona di Attenzione per instabilità di versante - FA0105 = 2.1 - 2.2
- ZAF - Zona di Attenzione per instabilità di versante - FA0105 = 2.3 - 2.4

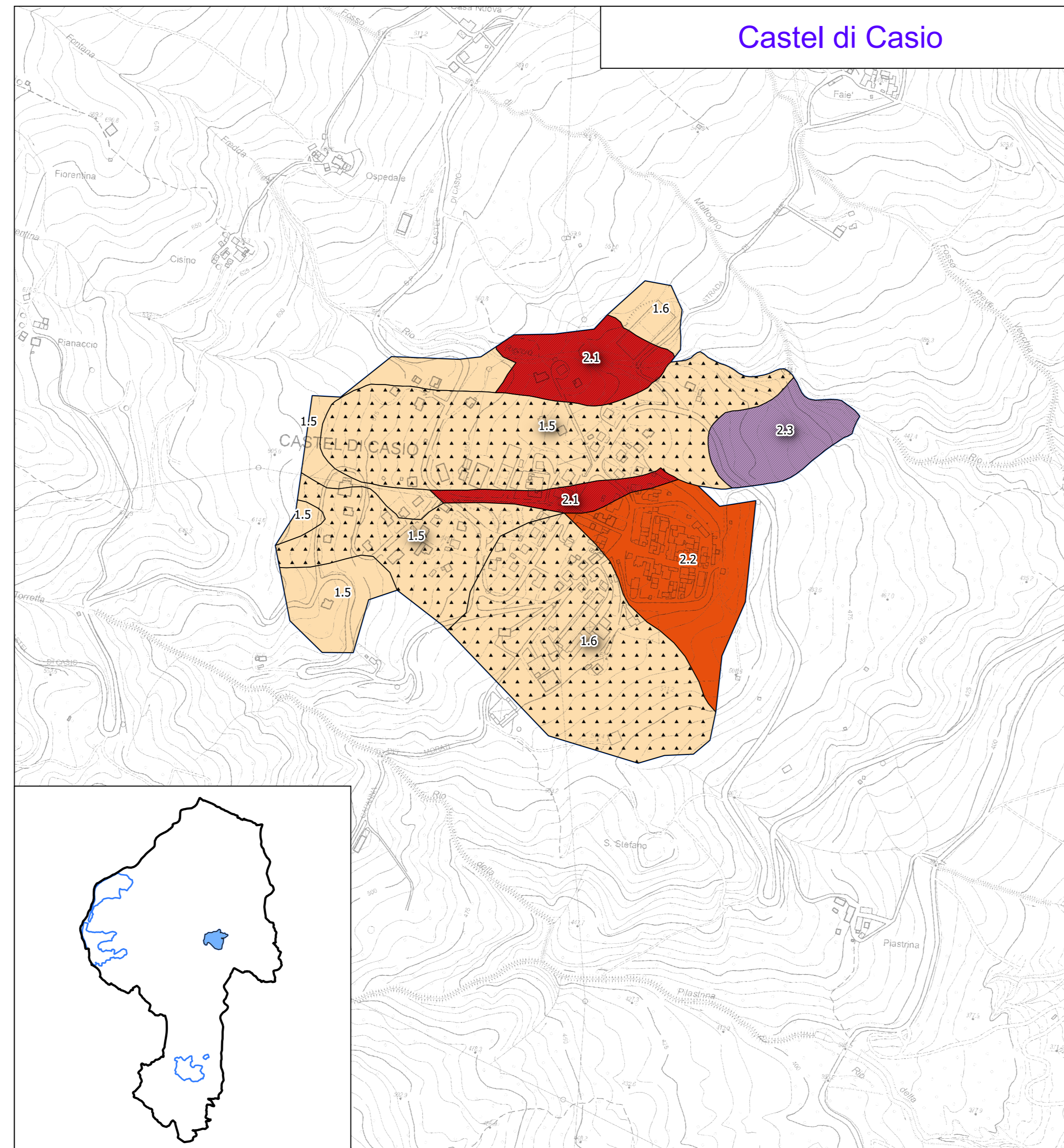
### Zone suscettibili di Instabilità (Livello 3)

- ZSF - Zona di suscettibilità per frane in terra - FA0105 1.3-1.4 FRT = 0-15 cm
- ZSF - Zona di suscettibilità per frane in terra - FA0105 1.5-1.6 FRT = 0-15 cm

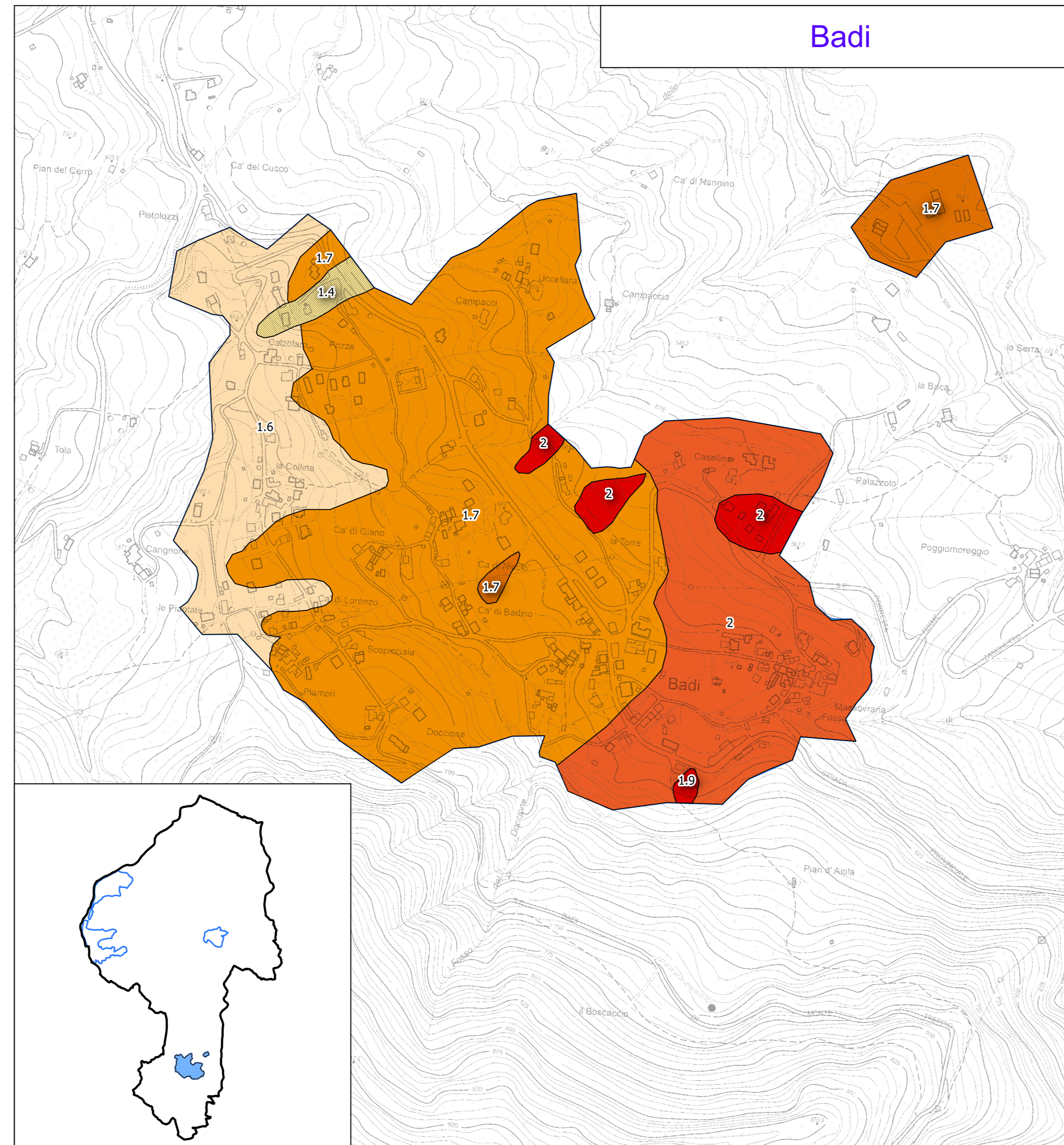
Scala 1:5.000



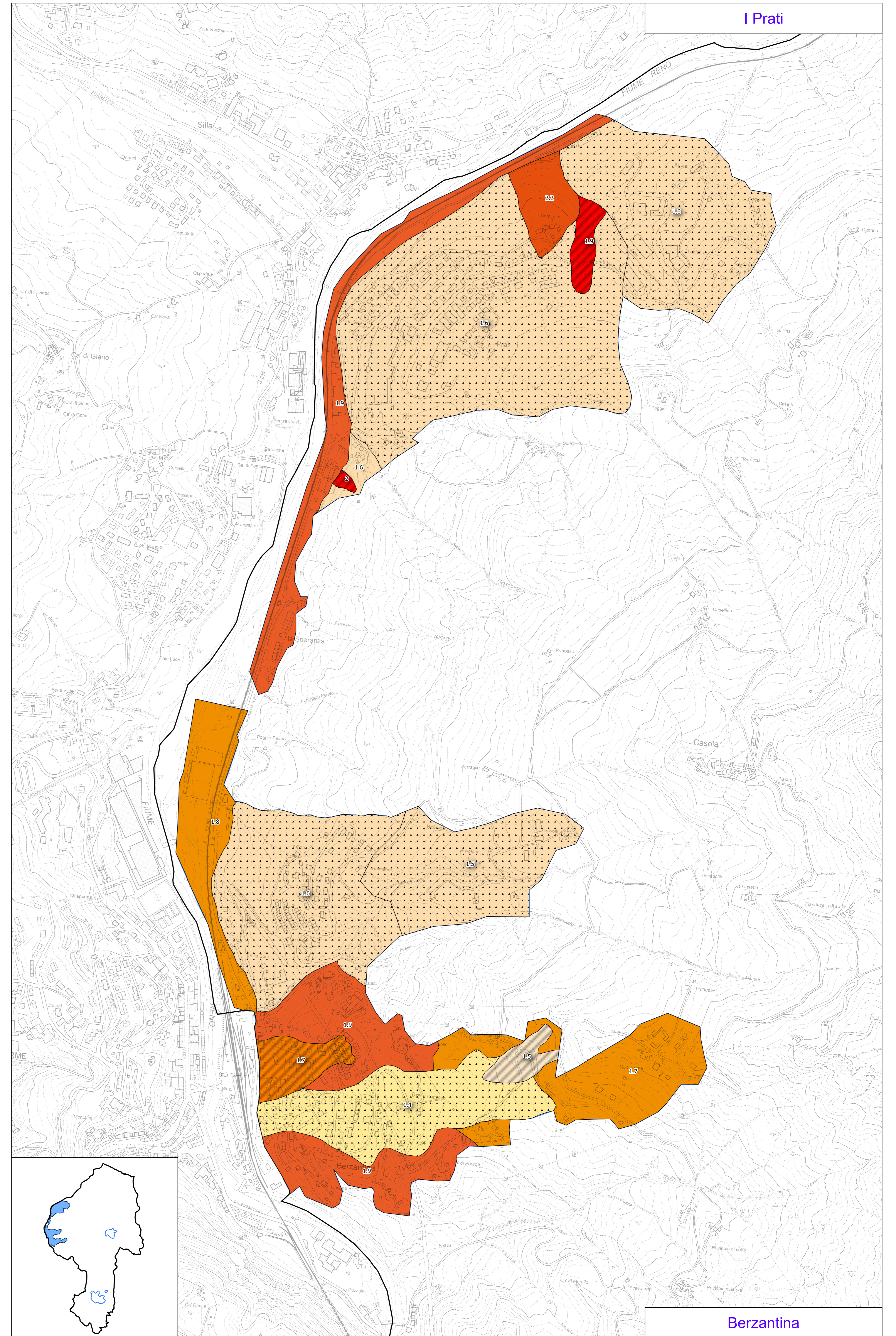
## Castel di Casio



## Badi



## I Prati



## Berzantina