

MICROZONAZIONE SISMICA

Carta di microzonazione sismica
Livello 3 (FA 0.4-0.8 s)

scala 1:5.000

Regione Emilia-Romagna
Comune di Castel di Casio



Regione Emilia-Romagna Studio realizzato con il contributo di cui all'OCDCPC del 26 Ottobre 2015 n°293	Soggetto realizzatore IRMA Pietro Giovanni 6001 039 4011187496 tel. 051 992221 - fax 051 422990 irma@irmaonline.it Collaborazione Mirko Soldati Giorgio Cioce	Comune di Castel di Casio Il Sindaco Mauro Brunetti Data Dicembre 2021 Tavola 4.5
---	---	--

Legenda

Zone stabili suscettibili di amplificazioni locali (Livello 2)

- FA0408 = 1.3 - 1.4
- FA0408 = 1.5 - 1.6
- FA0408 = 1.9 - 2.0
- FA0408 = 2.3 - 2.4
- FA0408 = 2.5 - 3.0

Zone di Attenzione per Instabilità (Livello 2)

- ZAF - Zona di Attenzione per instabilità di versante - FA0408 = 1.3 - 1.4
- ZAF - Zona di Attenzione per instabilità di versante - FA0408 = 1.5 - 1.6
- ZAF - Zona di Attenzione per instabilità di versante - FA0408 = 1.9 - 2.0
- ZAF - Zona di Attenzione per instabilità di versante - FA0408 = 2.3 - 2.4

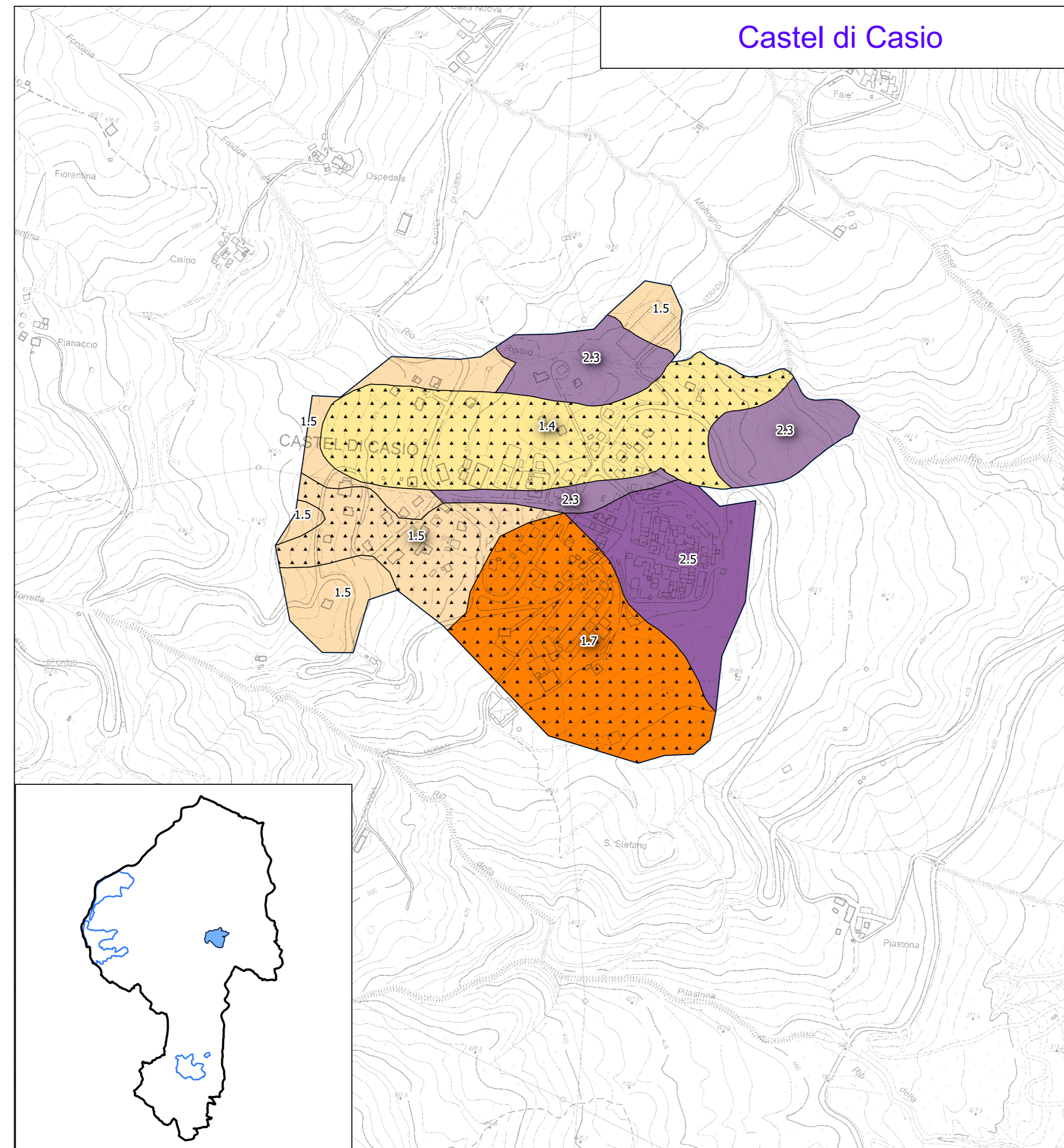
Zone suscettibili di Instabilità (Livello 3)

- ZSF - Zona di suscettibilità per frane in terra - FA0408 1.1-1.2
FRT = (0-15 cm)
- ZSF - Zona di suscettibilità per frane in terra - FA0408 1.3-1.4
FRT = (0-15 cm)
- ZSF - Zona di suscettibilità per frane in terra - FA0408 1.5-1.6
FRT = (0-15 cm)
- ZSF - Zona di suscettibilità per frane in terra - FA0408 1.7-1.8
FRT = (0-15 cm)

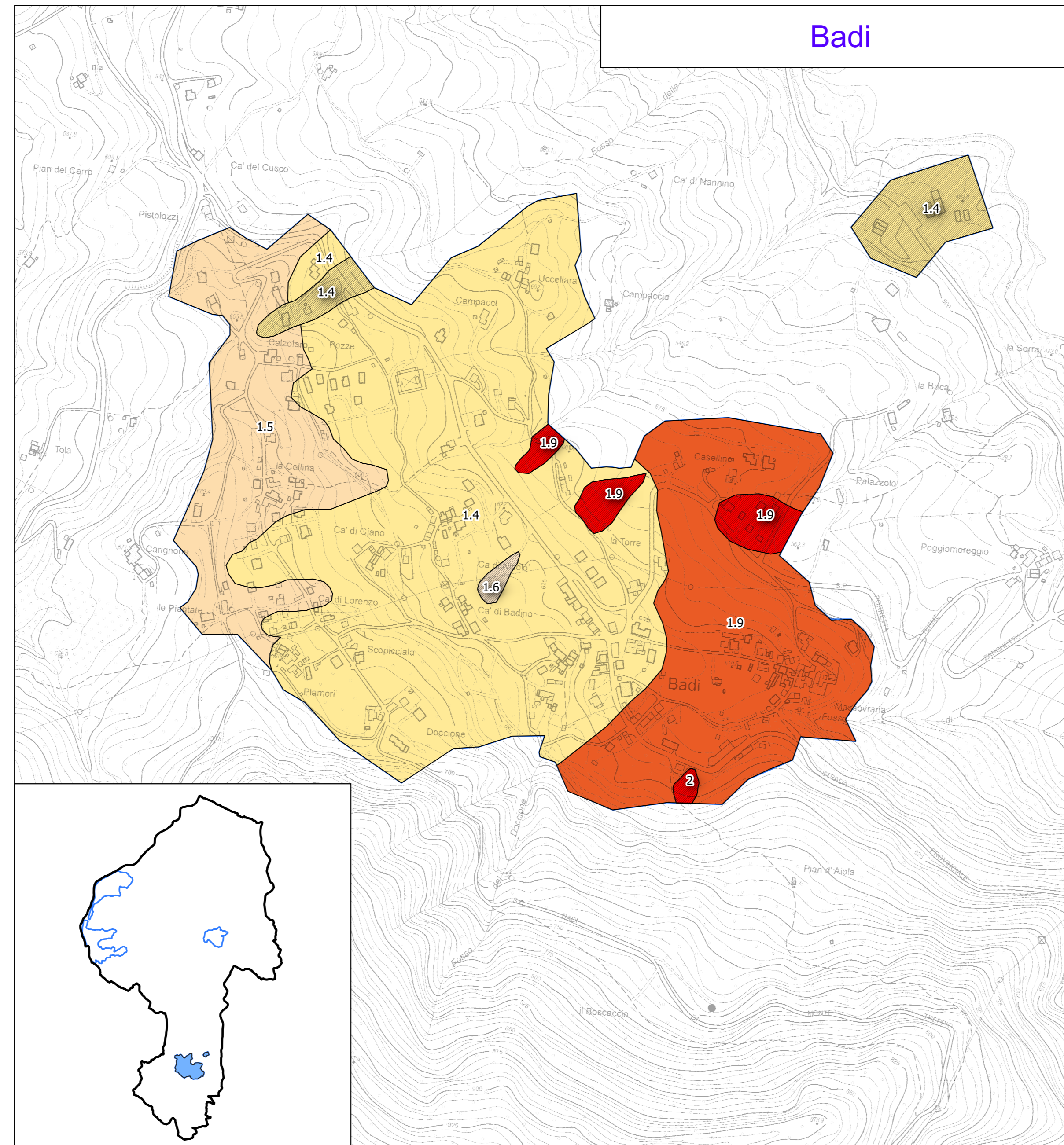
Scala 1:5.000

0 100 200 300 400 500 600 700 800 900 m

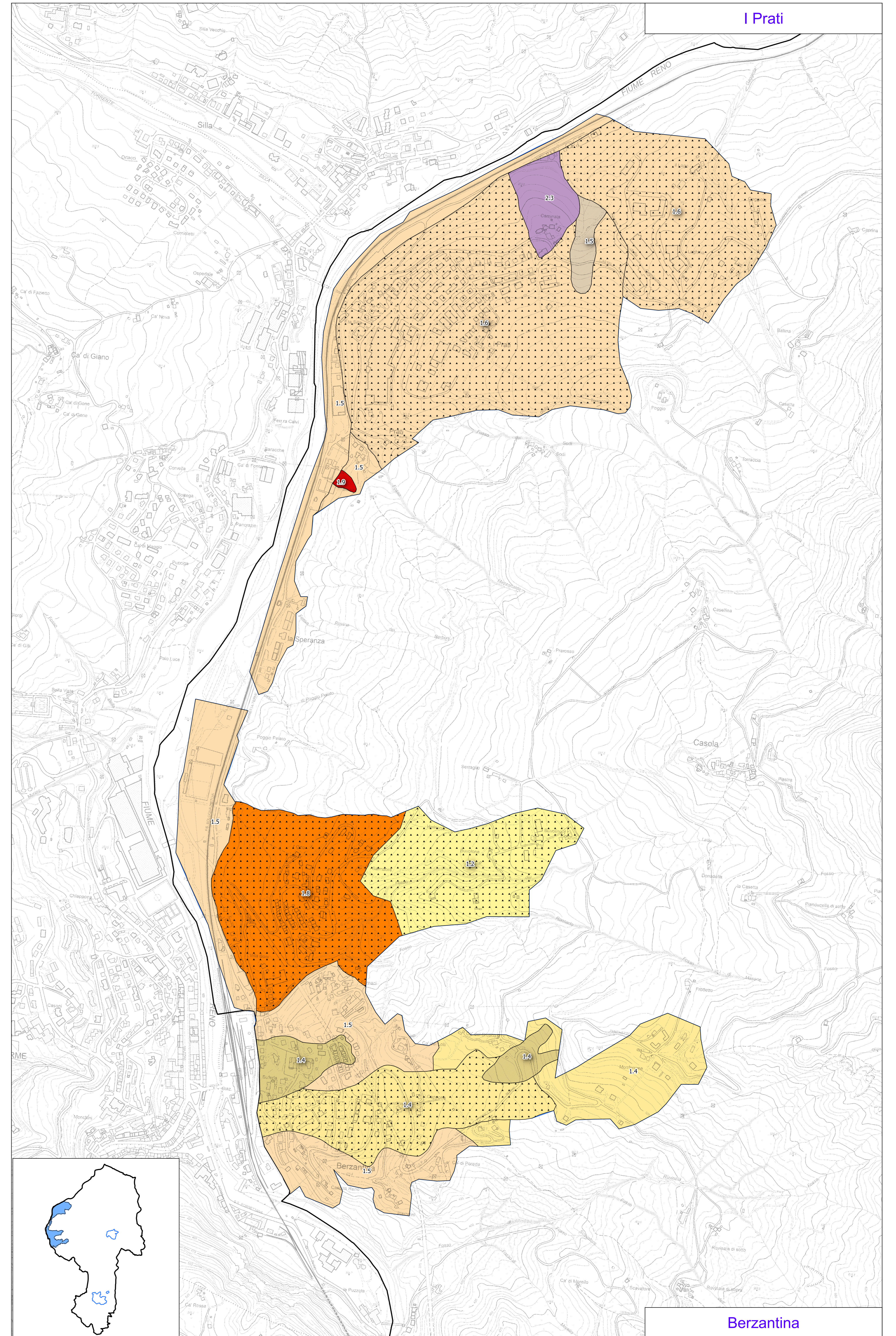
Castel di Casio



Badi



I Prati



Berzantina