

# MICROZONAZIONE SISMICA

Carta di microzonazione sismica  
Livello 3 (FH 0.1-0.5 s)

scala 1:5.000

Regione Emilia-Romagna  
Comune di Castel di Casio



Regione <b>Emilia-Romagna</b> Studio realizzato con il contributo di cui all'OCDCPC del 26 Ottobre 2015 n°293	Soggetto realizzatore <b>IRMA</b> Pietro Giovanni 6001 039 40138 Bologna Tel. 051 492221 - Fax 051 422993 irma@irmaforlino.it Collaborazione <b>Mirko Soldati</b> <b>Giorgio Cioce</b>	Comune di Castel di Casio Il Sindaco <b>Mauro Brunetti</b> Data Dicembre 2021 Tavola 4.2
---	--	--

## Legenda

### Zone stabili suscettibili di amplificazioni locali (Livello 2)

- FH0105 = 1.5 - 1.6
- FH0105 = 1.7 - 1.8
- FH0105 = 1.9 - 2.0
- FH0105 = 2.1 - 2.2
- FH0105 = 2.3 - 2.4

### Zone di Attenzione per Instabilità (Livello 2)

- ZAF - Zona di Attenzione per instabilità di versante - FH0105 = 1.3 - 1.4
- ZAF - Zona di Attenzione per instabilità di versante - FH0105 = 1.5 - 1.6
- ZAF - Zona di Attenzione per instabilità di versante - FH0105 = 1.7 - 1.8
- ZAF - Zona di Attenzione per instabilità di versante - FH0105 = 1.9 - 2.0
- ZAF - Zona di Attenzione per instabilità di versante - FH0105 = 2.1 - 2.2
- ZAF - Zona di Attenzione per instabilità di versante - FH0105 = 2.3 - 2.4

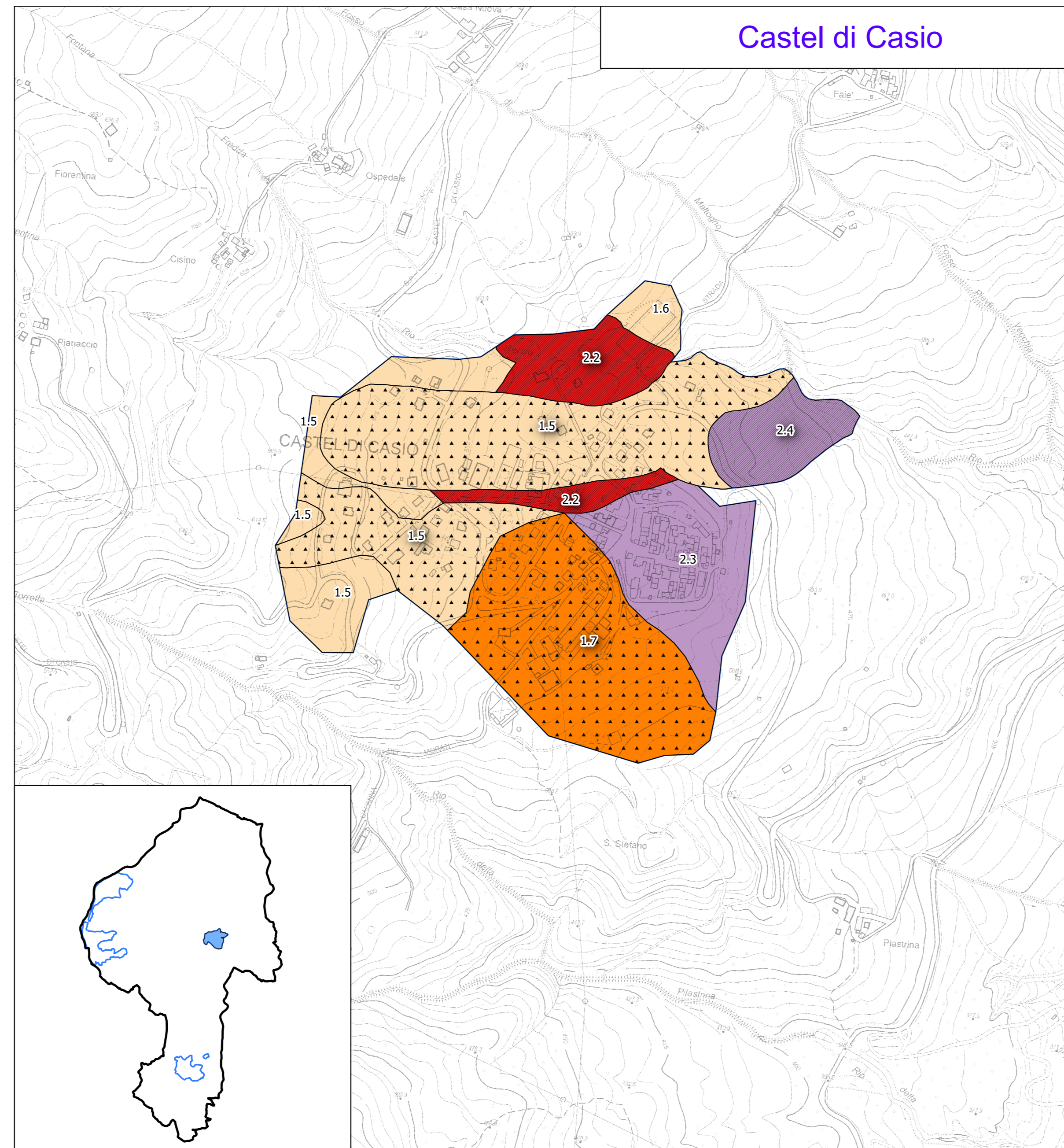
### Zone suscettibili di Instabilità (Livello 3)

- ZSF - Zona di suscettibilità per frane in terra - FH0105 1.3-1.4  
FRT = (0-15 cm)
- ZSF - Zona di suscettibilità per frane in terra - FH0105 1.5-1.6  
FRT = (0-15 cm)
- ZSF - Zona di suscettibilità per frane in terra - FH0105 1.7-1.8  
FRT = (0-15 cm)

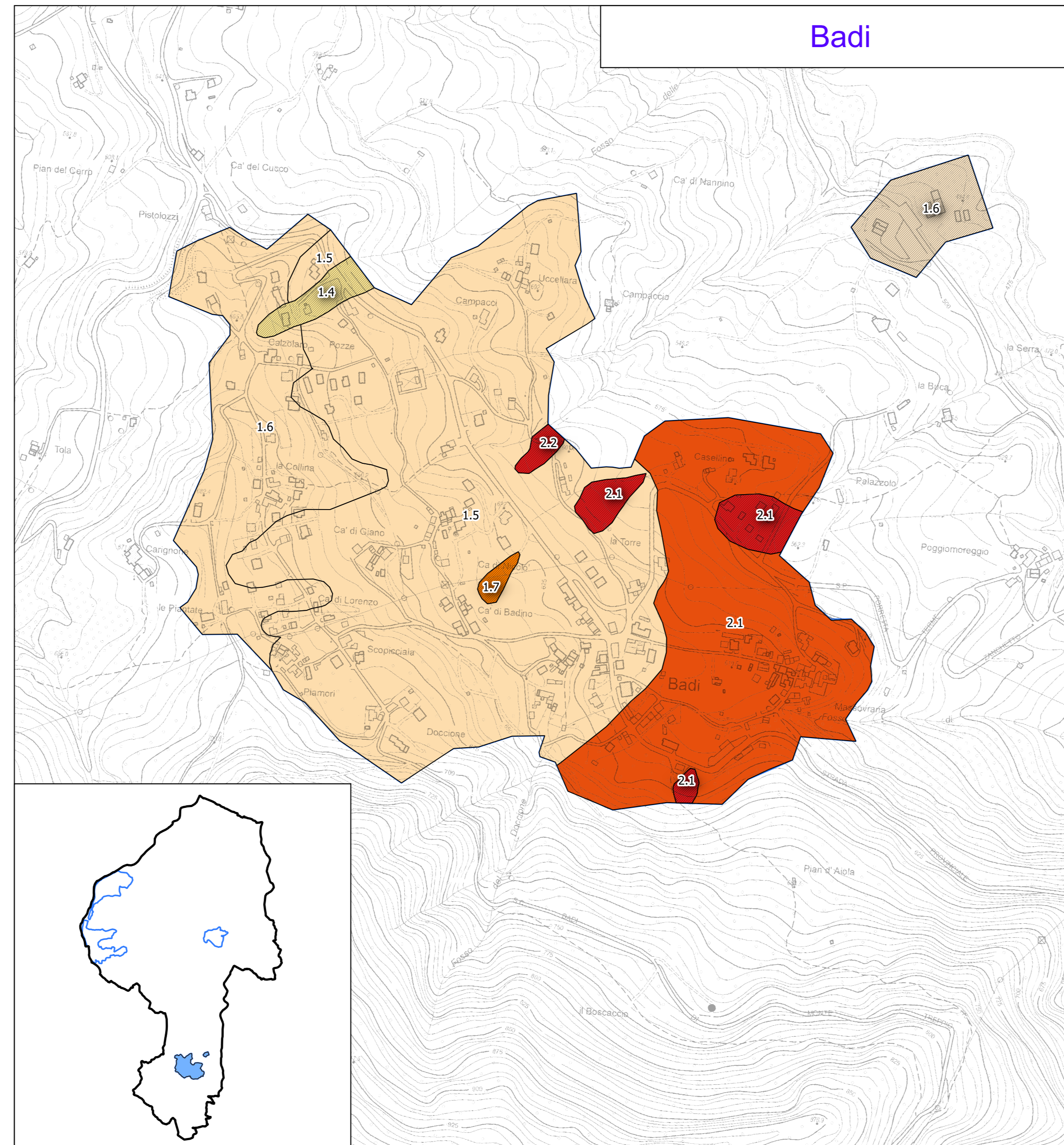
Scala 1:5.000



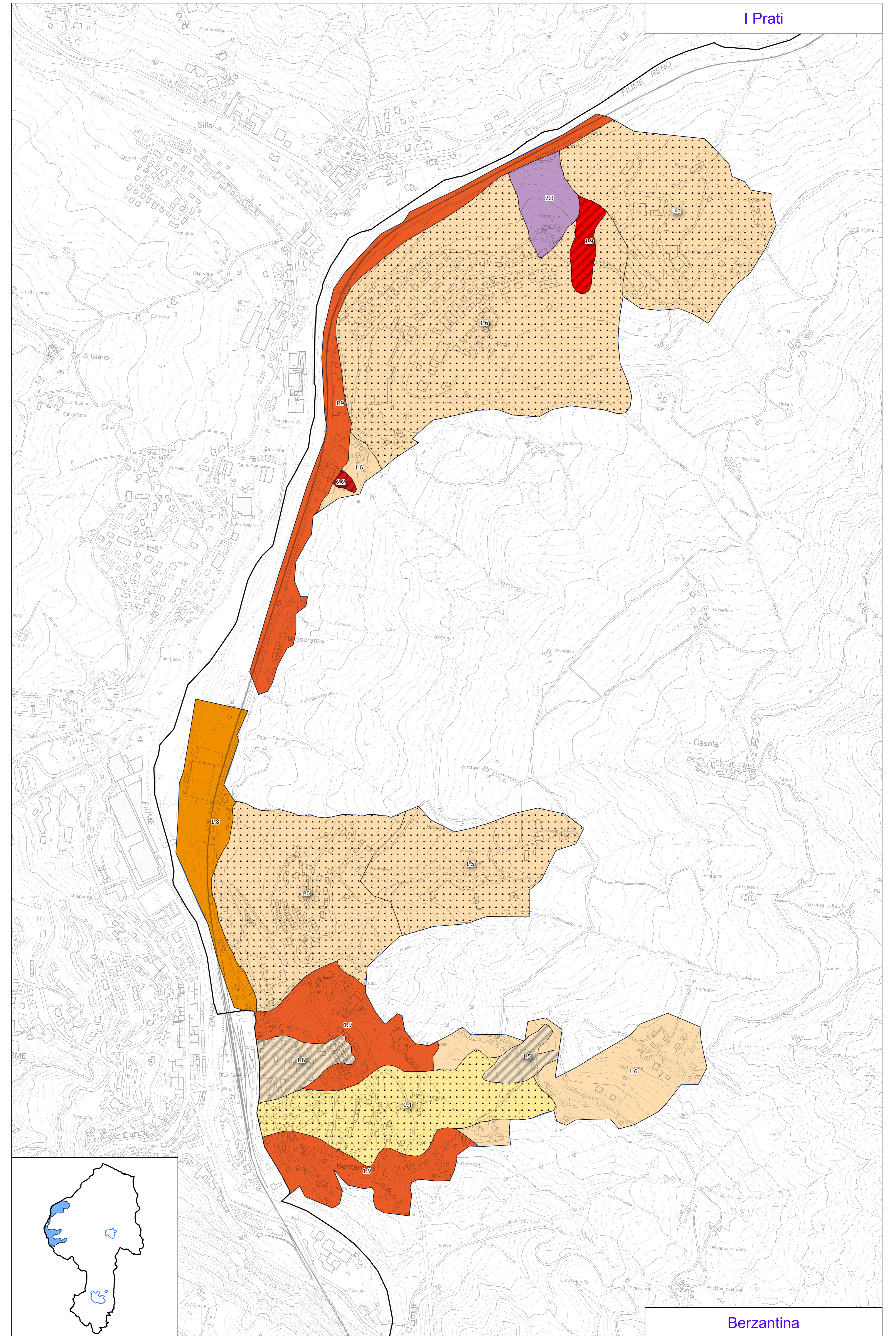
## Castel di Casio



## Badi



## I Prati



## Berzantina