

MICROZONAZIONE SISMICA

Carta di microzonazione sismica
Livello 3 (FPGA)

scala 1:5.000

Regione Emilia-Romagna
Comune di Castel di Casio



Regione Emilia-Romagna Studio realizzato con il contributo di cui all'OCDFPC del 26 Ottobre 2015 n°293	Soggetto realizzatore MOBILI Piazzale Giovanni 6001 039 40138 Bologna Tel. 051 992221 - Fax 051 422993 www.mobiliterrae.it Collaborazione Mirko Soldati Giorgio Cioce	Comune di Castel di Casio Il Sindaco Mauro Brunetti Data Agosto 2021 Tavola 4.1
---	--	--

Legenda

Zone stabili suscettibili di amplificazioni locali (livello 2)

- FPGA = 1.5 - 1.6
- FPGA = 1.7 - 1.8
- FPGA = 1.9 - 2.0

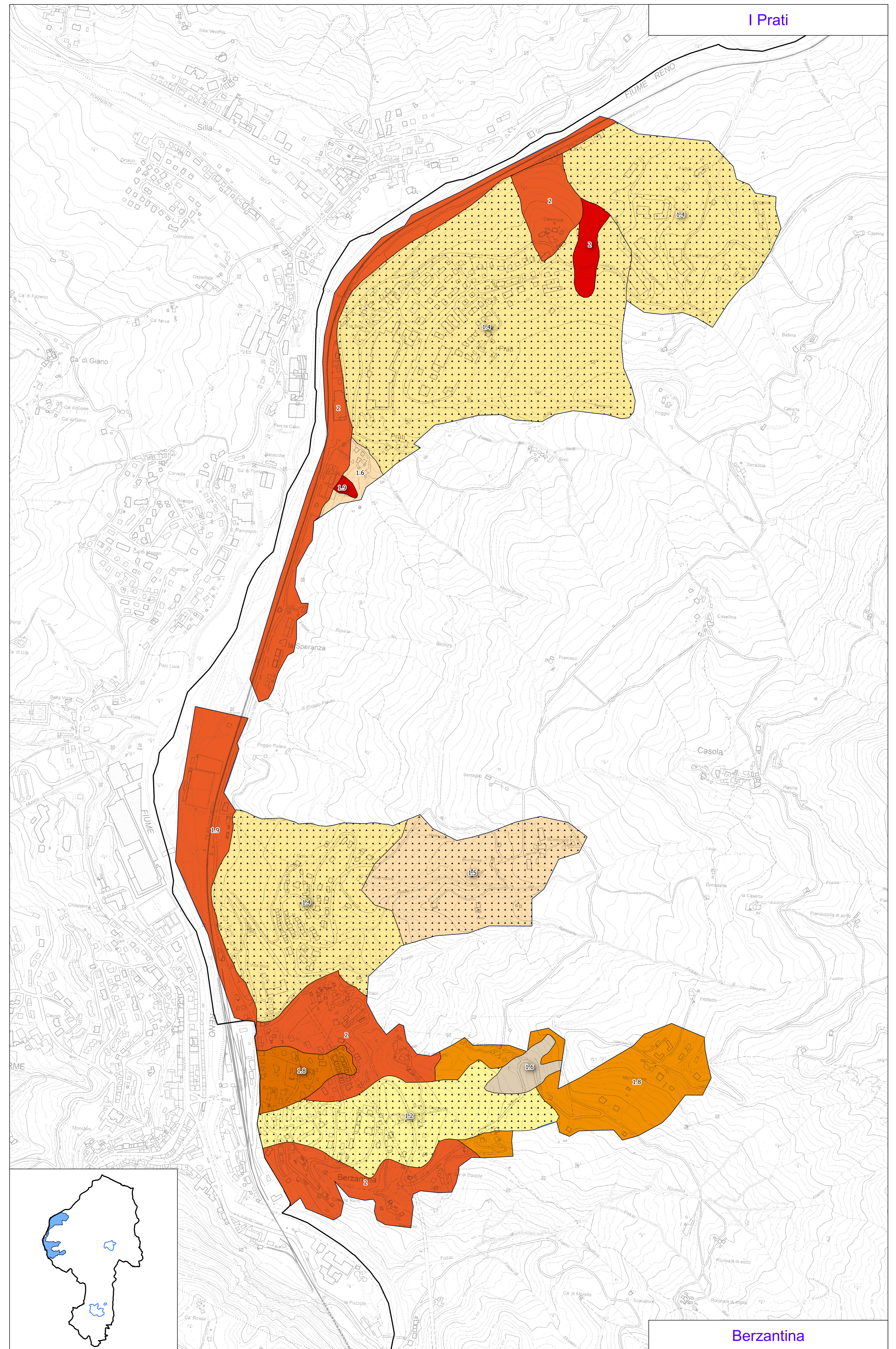
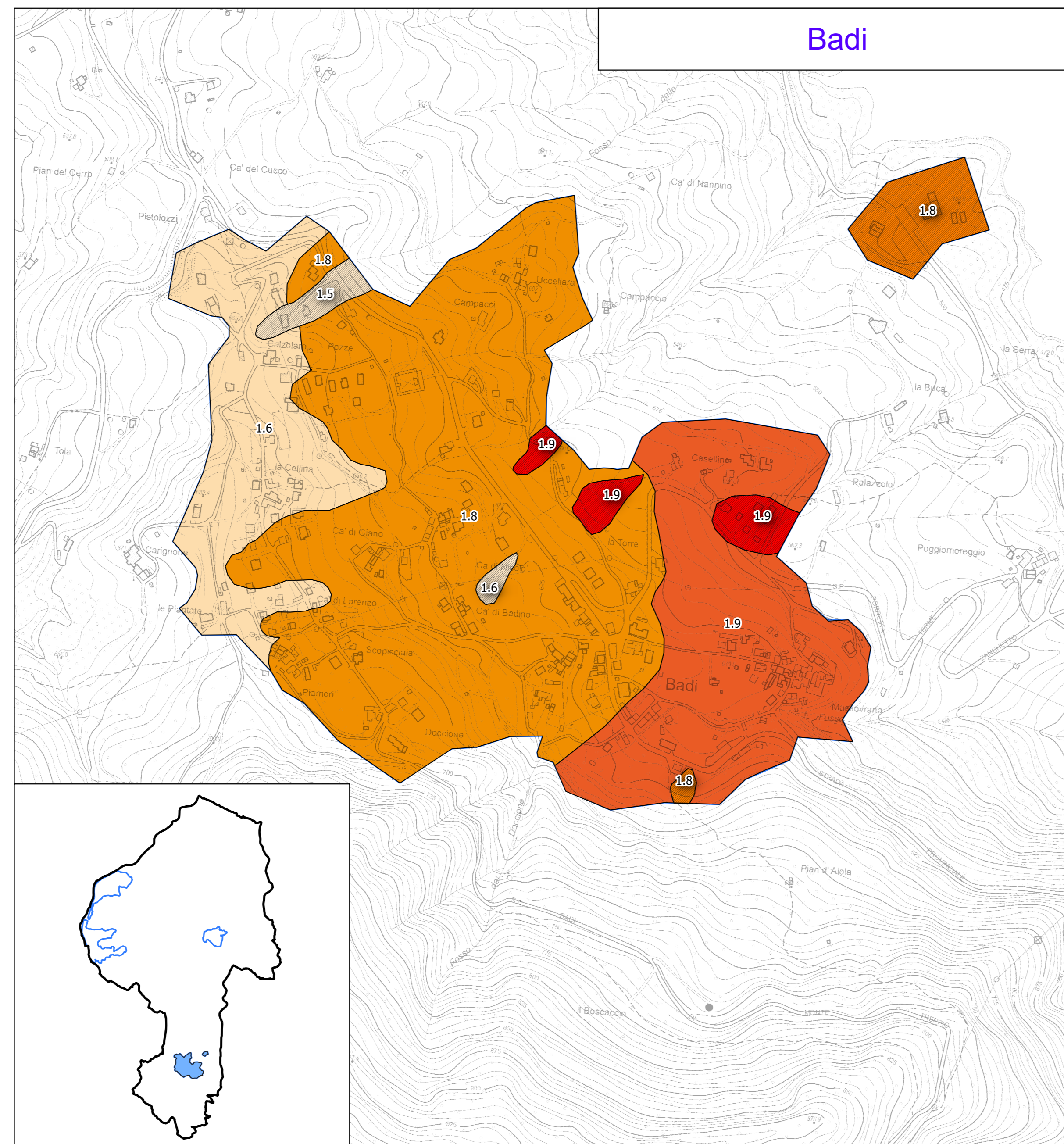
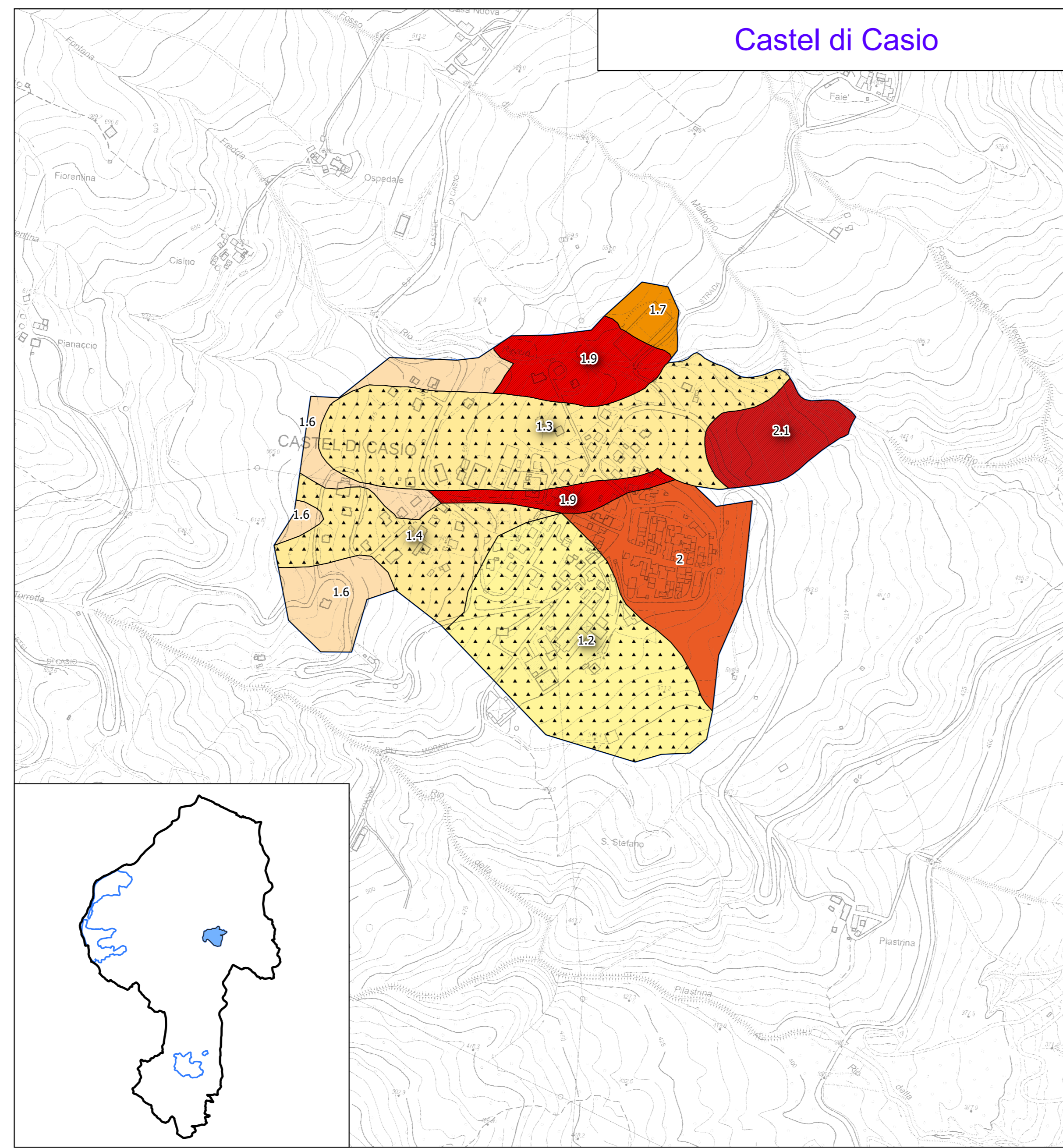
Zone di Attenzione per Instabilità (Livello 2)

- ZAF - Zona di attenzione per instabilità di versante - FPGA = 1.5 - 1.6
- ZAF - Zona di attenzione per instabilità di versante - FPGA = 1.7 - 1.8
- ZAF - Zona di attenzione per instabilità di versante - FPGA = 1.9 - 2.0
- ZAF - Zona di attenzione per instabilità di versante - FPGA = 2.1 - 2.2

Zone suscettibili di Instabilità (Livello 3)

- ZSF - Zona di suscettibilità per frane in terra - FPGA 1.1-1.2
FRF = (0-15 cm)
- ZSF - Zona di suscettibilità per frane in terra - FPGA 1.3-1.4
FRF = (0-15 cm)
- ZSF - Zona di suscettibilità per frane in terra - FPGA 1.5-1.6
FRF = (0-15 cm)

Scala 1:5.000



Berzantina