



# MICROZONAZIONE SISMICA

## Carta delle indagini

Scala 1:10.000

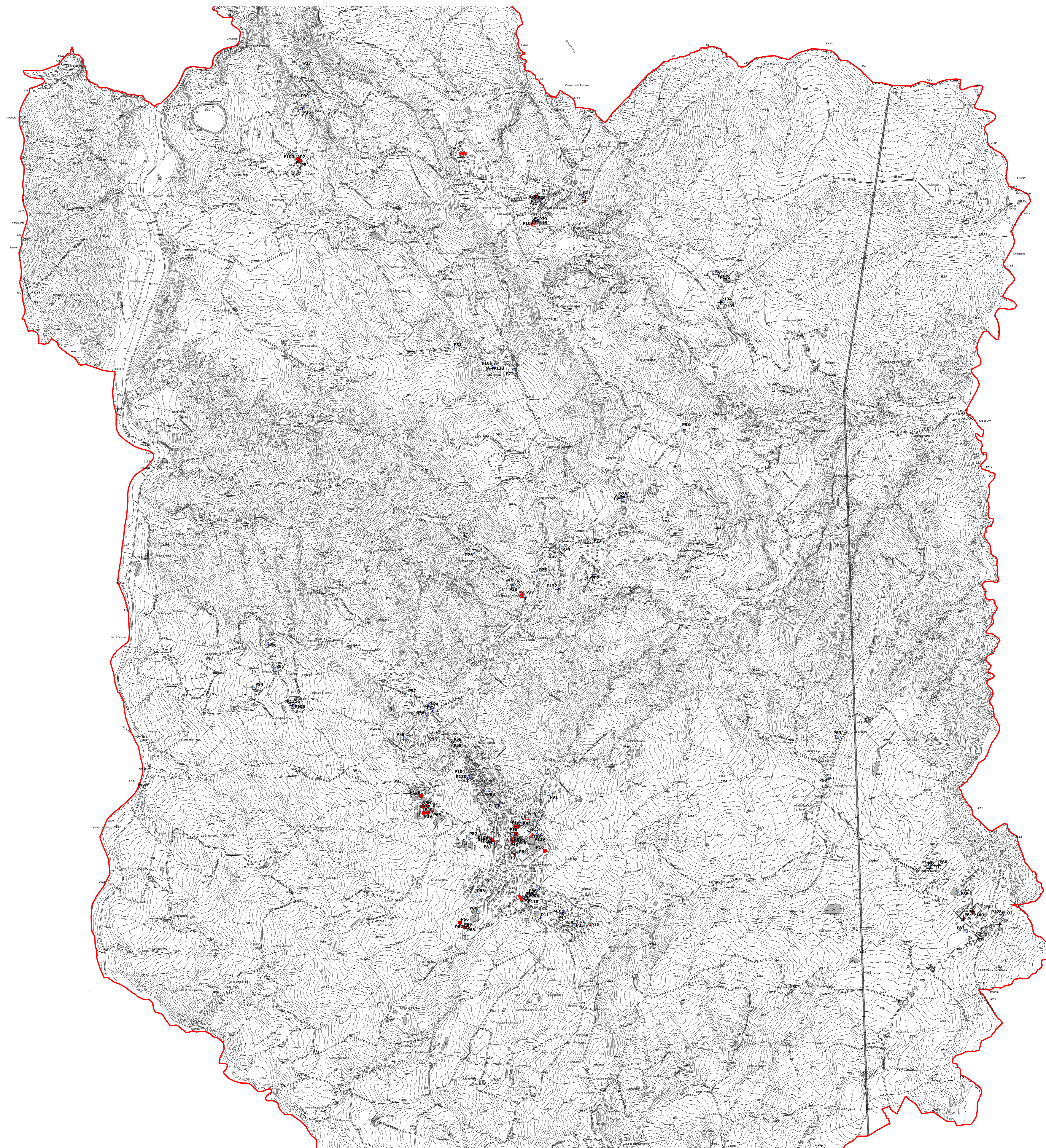
Regione Emilia Romagna  
Comune di Loiano



|   |   |                     |
|---|---|---------------------|
| Servizio Sismico<br>Regione Emilia Romagna                                    | Soggetto realizzatore:<br>Geologica Toscana<br>Studio Associato<br>Comune di Loiano | Data:<br>03.11.2018 |
| Collaboratrice:<br>Dott.ssa Aurora Martini<br>Dott. Geol. Riccardo Cortigiani |   |                     |

### Legenda

- Sondaggio a carotaggio continuo
- Sondaggio a distruzione di nucleo
- Prova geotecnica statica con punta meccanica (CPT)
- Prova geotecnica dinamica super pesante
- Prova geotecnica dinamica media
- Stazione microtremore a stazione singola
- Array sismico, ELAC/SPAC
- MASW
- Profilo sismico a rifrazione



0 100 200 300 400 500 m