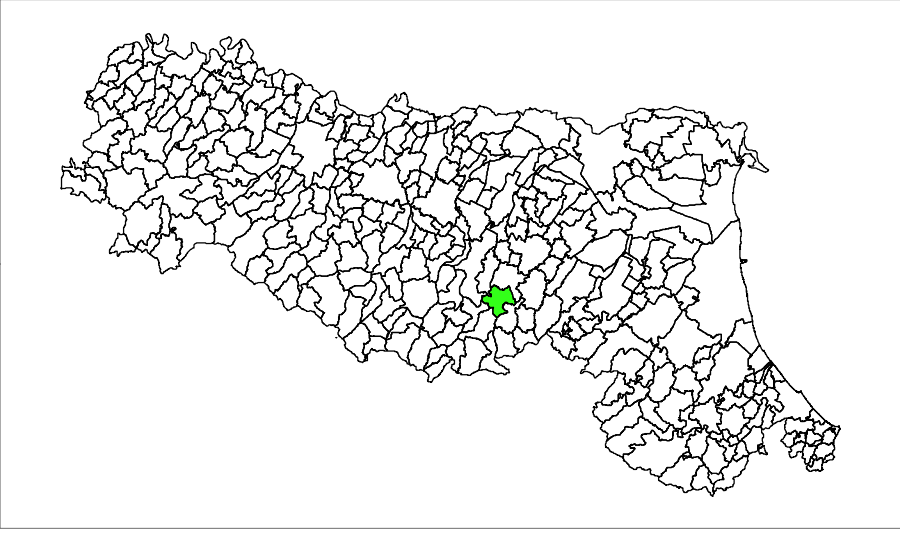


ANALISI DELLA CONDIZIONE LIMITE PER L'EMERGENZA (CLE)

Carta sovrapposizione CLE-MOPS

Inquadramento generale scala 1 : 10.000

Regione Emilia-Romagna
Comune di Marzabotto



<p>Regione Emilia Romagna Studio realizzato con il contributo di cui all'OCDCP 344/2016 DEF ER 8757/2016. Coordinamento della Regione Emilia-Romagna - Servizio Pianificazione Urbanistica, Passaggio e Uso Sostenibile del Territorio Maria Romani</p>	<p>Soggetto realizzatore Studio Geologico CENTROGO Progetto: Gian Pietro Mazzetti Collaboratori: Stefano Gilli Mauro Mazzetti Camilla Mazzetti</p>	<p>Amministrazione comunale Sindaco: Valentina Cuppi Responsabile Settore Servizi al Territorio: Marco Teglia Data Febbraio 2021 Tavola 4.2 Sud</p>
---	--	---

Legenda

Sistema di gestione dell'emergenza

- Edificio strategico
- Area di emergenza (AMMASSAMENTO)
- Area di emergenza (RICOVERO)
- Area di emergenza (AMMASSAMENTO-RICOVERO)
- Infrastruttura di connessione
- Infrastruttura di accessibilità
- Aggregato strutturale
- Unità strutturale non interferente appartenente ad un AS
- Unità strutturale interferente isolata

Zone stabili

- Zona 1021 - Substrato granulare cementato arenitico-arenaceo stratificato a comportamento rigido: Vs=800 msec, con coperture limoso sabbiose - ghiaioso sabbiose di spessori $\geq 3\text{ m}$ e Vs = 150-200 m/sec.
- Zona 1022 - Substrato granulare cementato arenitico-arenaceo non stratificato a comportamento rigido: Vs=800 msec, con coperture limoso sabbiose - ghiaioso sabbiose di spessori $\geq 3\text{ m}$ e Vs = 150-200 m/sec.

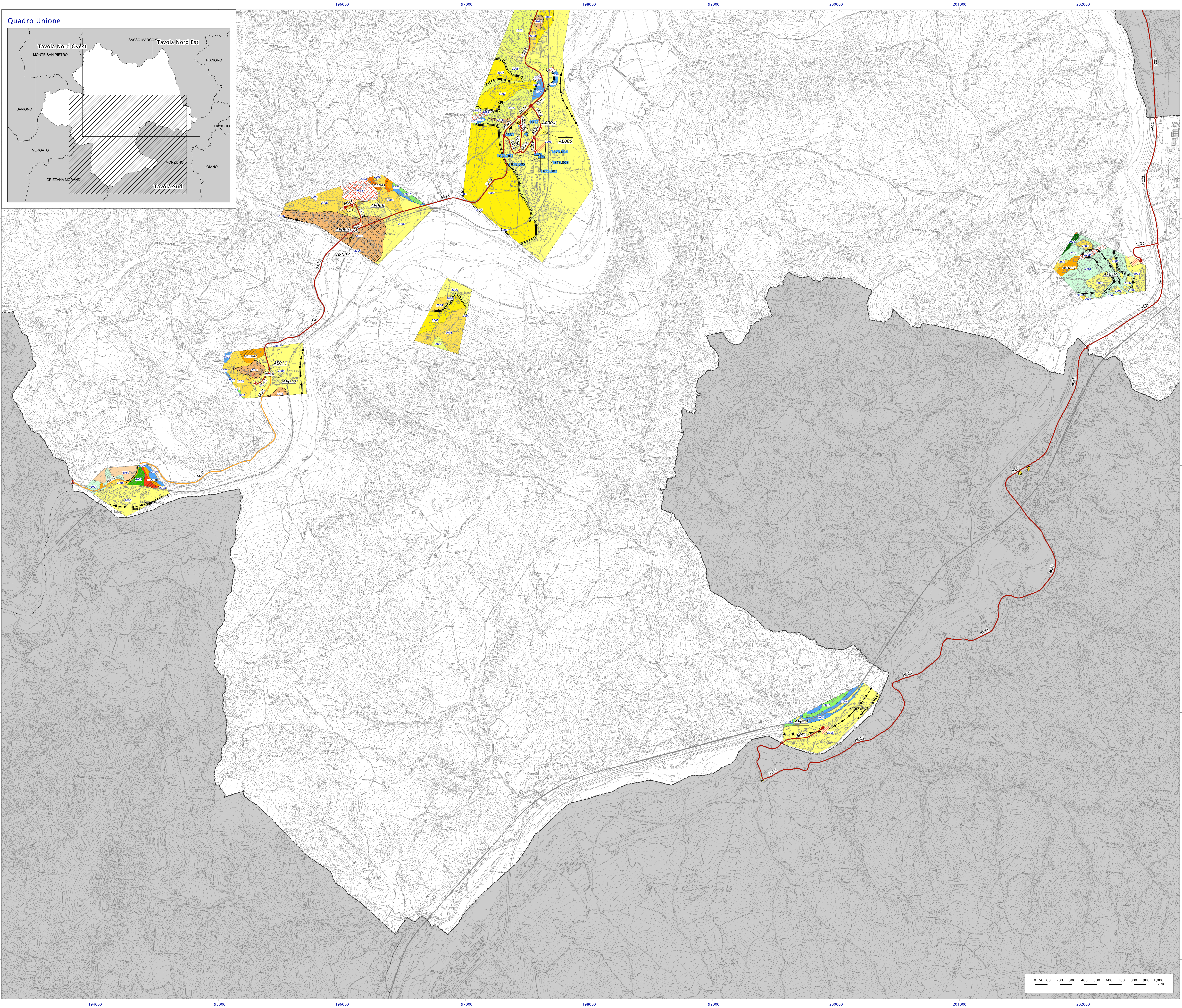
Zone stabili suscettibili di amplificazione locale

- Substrato arenitico stratificato con Vs <math>< 600\text{ m/sec}</math> con coperture eluvio - colluviali - eoliche, limose - limoso sabbiose con spessore minore di 2 m e Vs = 150-200 m/sec.
- Substrato granulare cementato arenitico arenaceo stratificato a comportamento rigido: Vs=800 msec, con coperture limoso sabbiose - ghiaioso sabbiose di spessori $\geq 3\text{ m}$ e Vs = 150-200 m/sec, potenzialmente soggetto ad amplificazione per effetti della topografia.
- Substrato argilloso marnoso - argillico - a breccie argillose con Vs <math>< 800\text{ m/sec}</math> con coperture eluvio - colluviali limose - limoso argilloso sabbiose di spessore $\geq 2\text{ m}$ e Vs = 200 m/sec.
- Substrato marnoso siltoso - arenaceo pellico mediamente fratturato sino a 3-5 m pc, con Vs <math>< 750\text{ m/sec}</math> con coperture eluvio - colluviali limose-argillose limoso-argillose sabbiose di spessore $\geq 2\text{ m}$ e Vs = 200-250 m/sec.
- Substrato pellico arenaceo - marnoso - marnoso argilloso stratificato, mediamente fratturato (deteriorato sino a 10 m pc, con Vs <math>< 700\text{ m/sec}</math> con coperture eluvio colluviali argilloso limoso - argilloso ghiaioso sabbiose di spessore $\geq 2\text{ m}$ e Vs = 200-250 m/sec.
- Depositi alluvionali ghiaioso sabbiosi ben assortiti di spessore da 9 a 15 m e Vs = 250-420 m/sec; su substrato arenitico-arenaceo pellico, talora conglomeratico stratificato o marnoso siltoso non stratificato con Vs <math>< 750\text{ m/sec}</math>.
- Depositi alluvionali ghiaioso sabbiosi ben assortiti di spessore $\geq 6-8\text{ m}$ e Vs = 150-200 m/sec, su substrato arenitico-arenaceo pellico stratificato e coesivo sovracconsolidato, con Vs <math>< 750\text{ m/sec}</math>.
- Depositi di versante eterometrici limosi - limoso argilloso sabbiosi con clasti ghiaiosi, di spessore da 7 a 10 m e Vs <math>< 250\text{ m/sec}</math>, su substrato arenitico - marnoso siltoso - marnoso siltoso sabbioso non stratificato con Vs <math>< 700\text{ m/sec}</math>.
- Substrato granulare cementato arenitico-arenaceo non stratificato a comportamento rigido: Vs=800 msec, con coperture limoso sabbiose - ghiaioso sabbiose di spessori $\geq 3\text{ m}$ e Vs = 150-200 m/sec, potenzialmente soggetto ad amplificazione per effetti della topografia.
- Depositi alluvionali ghiaioso sabbiosi limosi poco assortiti con spessori di 5-9 m e Vs = 200-350 m/sec, su substrato arenitico - marnoso pellico o a breccie argillose con Vs <math>< 800\text{ m/sec}</math>.
- Depositi di conoidi alluvionali ghiaioso limosi - ghiaioso limoso sabbiosi poco assortiti con spessori di 10-15 m e Vs <math>< 600\text{ m/sec}</math>, su substrato marnoso siltoso non stratificato a luoghi arenaceo pellico con Vs <math>< 700\text{ m/sec}</math>.
- Substrato arenaceo pellico - arenitico - marnoso pellico molto fratturato o degradato con Vs <math>< 600\text{ m/sec}</math> con coperture ghiaioso sabbioso limose costituite da depositi di versante o alluvionali con spessore di $\leq 5\text{ m}$ e Vs <math>< 150-200\text{ m/sec}</math>.

- #### Zone suscettibili di instabilità
- ZA₁ - Accumuli di frana coesivi ed attivi di scivolamento-complessi, con spessori di 8-12 m, su substrato ad alternanze arenacee-arenaceo pelliche a medio-medio elevato grado di fratturazione da 10-11 a 15 m pc e substrato ad alternanze calcareo marnose con intercalati banchi arenitico pellico o marnoso-marnoso siltosi; substrato a comportamento non rigido, Vs <math>< 650-750-800\text{ m/sec}</math>.
 - ZA₂ - Accumuli di frana quiescenti ed attivi complessi, con spessori di 10-15 m, su substrato marnoso-marnoso siltoso argilloso stratificato a medio-medio elevato grado di fratturazione sino a 15-20 m pc; substrato a comportamento non rigido, Vs <math>< 650-750\text{ m/sec}</math>.
 - ZA₃ - Accumuli di frana attivi-quiescenti, complessi-di isolata, con spessori di 7-10-15 m, su substrato argillico-a breccie argillose e substrato ad alternanze arenaceo pelliche prevalentemente pelliche, marnoso argilloso consistente; substrato a comportamento non rigido, Vs <math>< 600-650-700-750\text{ m/sec}</math>.
 - ZA₄ - Substrato con Vs <math>< 800\text{ m/sec}</math> con presenza di riporti arenitici e rimodulamenti per attività estrattive suscettibili di amplificazione per effetti della stratigrafia e potenziali cedimenti differenziali.

- #### Forme di superficie e sepolte
- Conditte alluvionale
- Orlo di scarpata morfologica (>20 m)
 - Orlo di terrazza fluviale (10-20 m)
 - Orlo di terrazza fluviale (>20 m)
 - Valle sepolta stretta (C > 0,25)
 - Valle sepolta larga (C < 0,25)

- #### Altri elementi rappresentati
- Limite di Comune



196000

197000

198000

199000

200000

201000

202000

4910000

4915000

4910000

4913000

4912000

4913000

4910000

4915000

4910000

4915000

4910000

4913000

4912000

4913000

4910000

