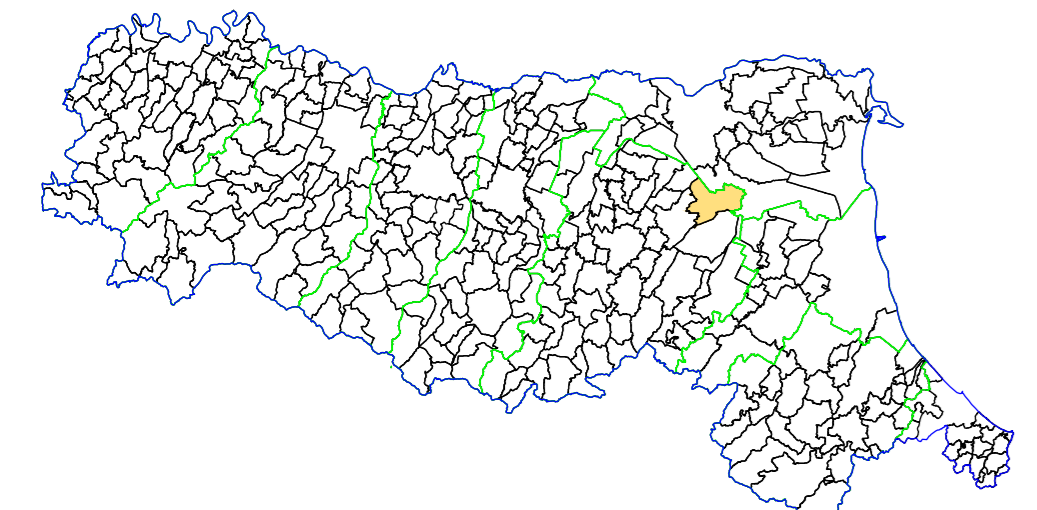


# MICROZONAZIONE SISMICA

## 6.2 – Carta delle microzone omogenee in prospettiva sismica

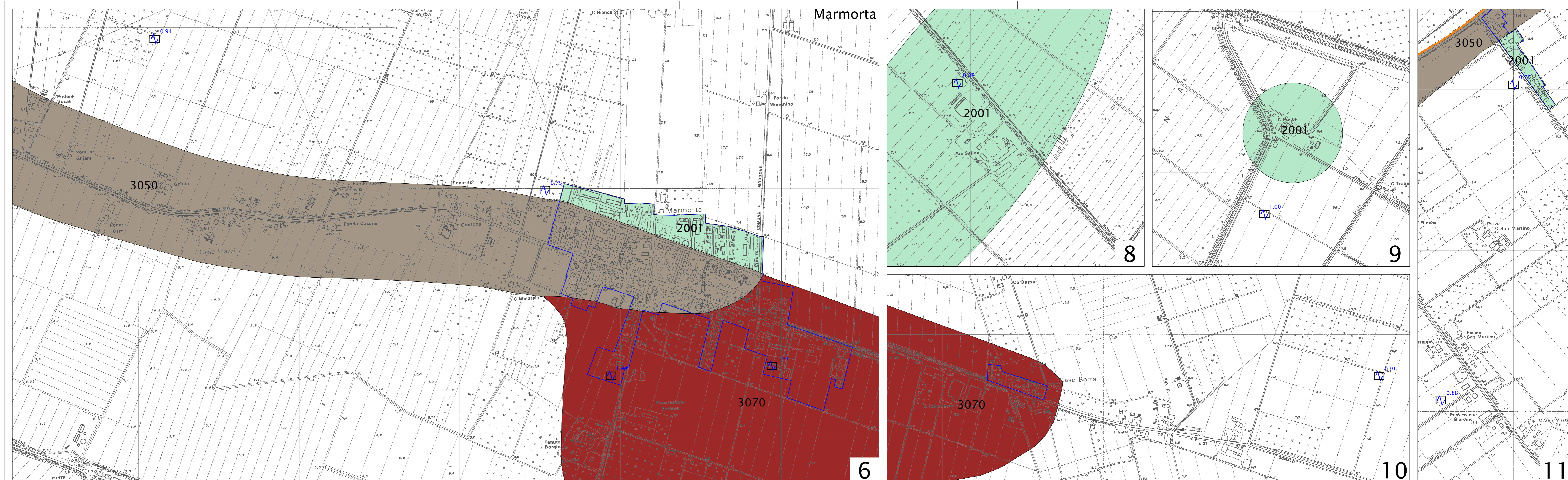
scala - 1:5.000

Regione Emilia-Romagna  
Comune di Molinella



Soggetto realizzatore  
Dott. Geol. Marco Santi Bortolotti  
Dott. Geol. Stefano Cavallini  
Dott. Geol. Roberto Saloni  
**GEODES s.r.l.**  
Via Montebello, 1 - 41013 Casertina (MO)  
Tel. 059/5000000  
P.E.C. geodes@geodes.it  
www.geodes.it

Data  
Dicembre 2015



### Legenda

#### Zone stabili suscettibili di amplificazioni locali

**2001** ZONA 1 - Aree di pianura caratterizzate da substrato geologico non rigido NR (bedrock sismico light - Vs<sub>30</sub> 600-700 m/sec) situato a profondità di oltre 100m, conseguenza litostratigrafica di origine fluviale. Sono presenti argille variamente compatte, limi, limi sabbiosi per lo più poco addensati e sabbie

#### Zone suscettibili di instabilità

**3050** Liquefazioni  
**3080** Cedimenti differenziali  
**3070** Sovrapposizione di zone suscettibili di instabilità

#### Altri elementi cartografati

**Confine Comunale**  
**Aree urbanizzate e suscettibili di trasformazioni urbanistiche**

