



MICROZONAZIONE SISMICA

Carta di Microzonazione Sismica

Scala 1:10.000

Regione Emilia Romagna
Comune di Monghidoro



Servizio Sismico Regione Emilia Romagna	Soggetto realizzatore: Geologica Toscana Studio Associato Comune di Monghidoro Collaboratori: Dott.ssa Aurora Martini Dott. Geol. Riccardo Cortigiani	Data: 03.11.2018
--	---	---------------------

Legenda

Zone stabili

Fattore di amplificazione FFCA = 1

Zone stabili suscettibili di amplificazioni locali

Fattore di amplificazione FFCA 1.3 - 1.4

Fattore di amplificazione FFCA 1.5 - 1.6

Fattore di amplificazione FFCA 1.7 - 1.8

Fattore di amplificazione FFCA 1.9 - 2.0

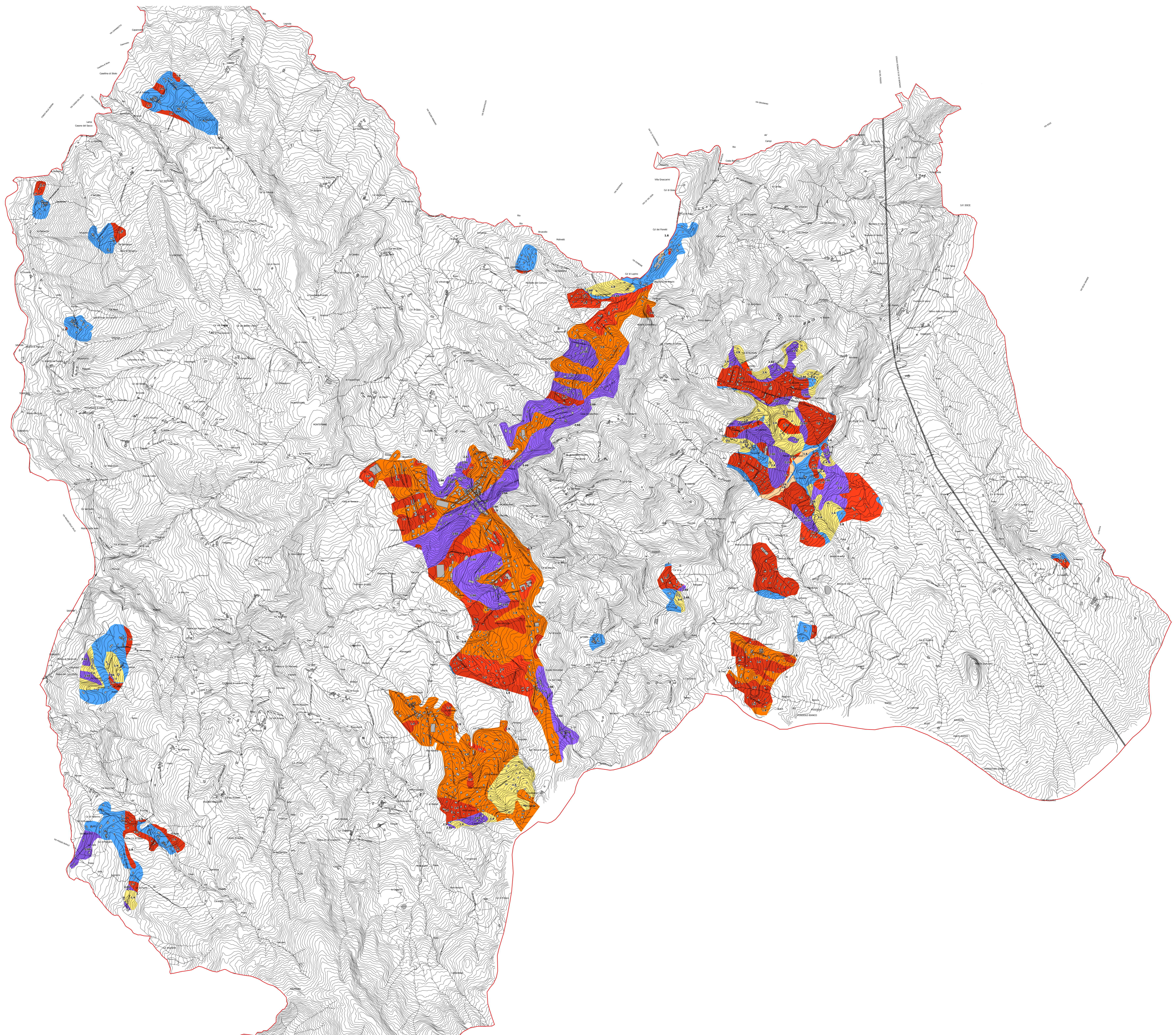
Fattore di amplificazione FFCA 2.1 - 2.2

Fattore di amplificazione FFCA 2.5 - 3.0

Zone di attenzione per instabilità

ZAti - Zona di attenzione per instabilità di versante - FFCA 1.9 - 2.0

ZAtii - Zona di attenzione per instabilità di versante - FFCA 2.5 - 3.0



0 100 200 300 400 500 m