



Attuazione dell' articolo 11 dalla legge 24 giugno 2009, n. 77

# MICROZONAZIONE SISMICA

## Carta della distribuzione sul territorio dei valori di H0515

Scala 1:5.000

Regione Emilia Romagna  
Comune di Monterenzio



Regione Servizio Sismico Regione Emilia Romagna	Soggetto realizzatore Geologica Toscana <b>G</b> EOLÓGICA TOSCANA Collaboratore: Dott. Geol. Aurora Martini Unione dei Comuni Savena-Idice Ing. Salvatore Manfredi	Data 03.06.2021
---	---	--------------------

### Legenda

#### Valori di H0515

Parametro che esprime lo scuotimento atteso al sito in valore assoluto per gli intervalli di periodi compresi tra 0,5 s - 1,5 s

#### Zone stabili suscettibili di amplificazioni locali

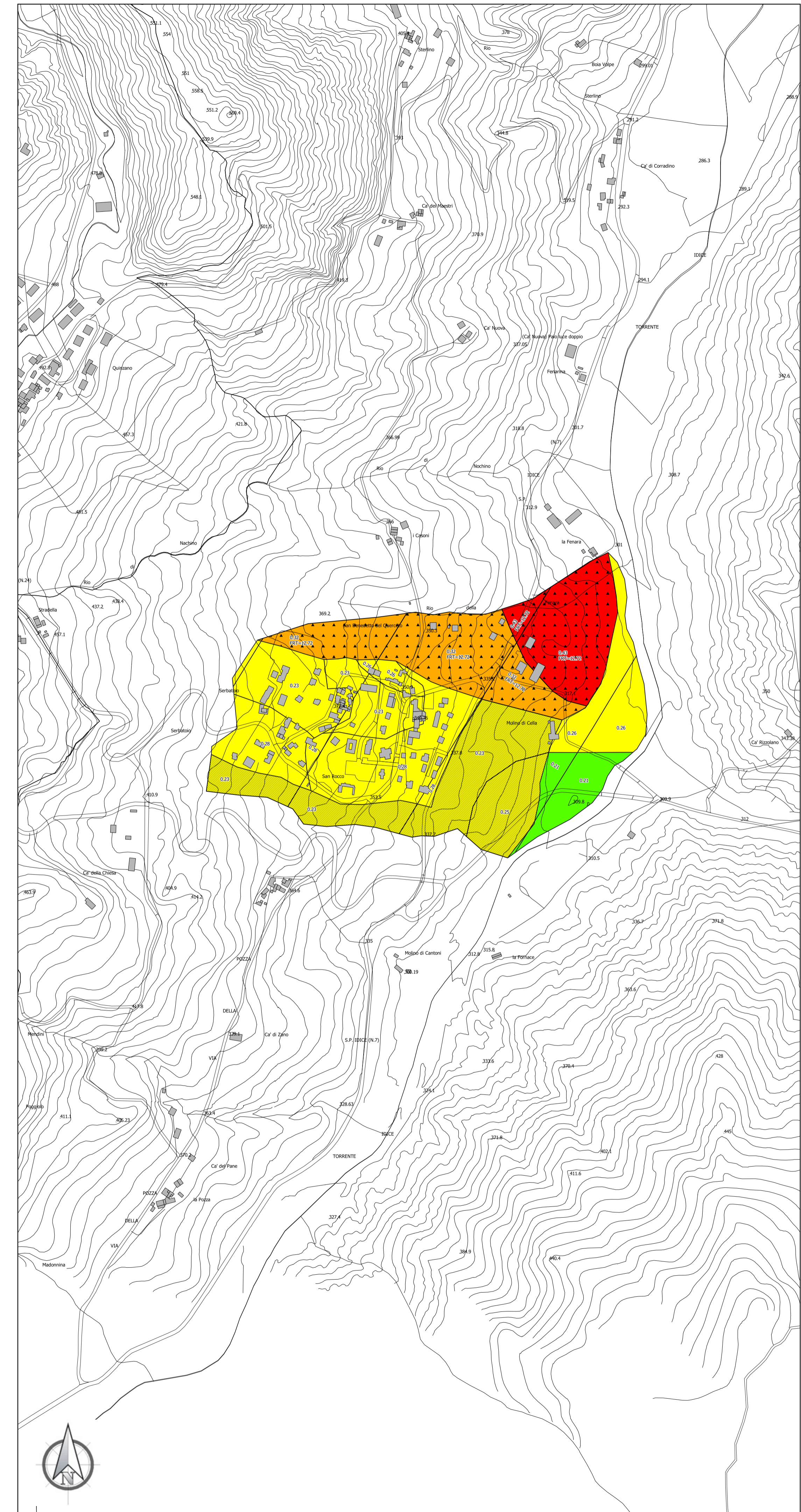
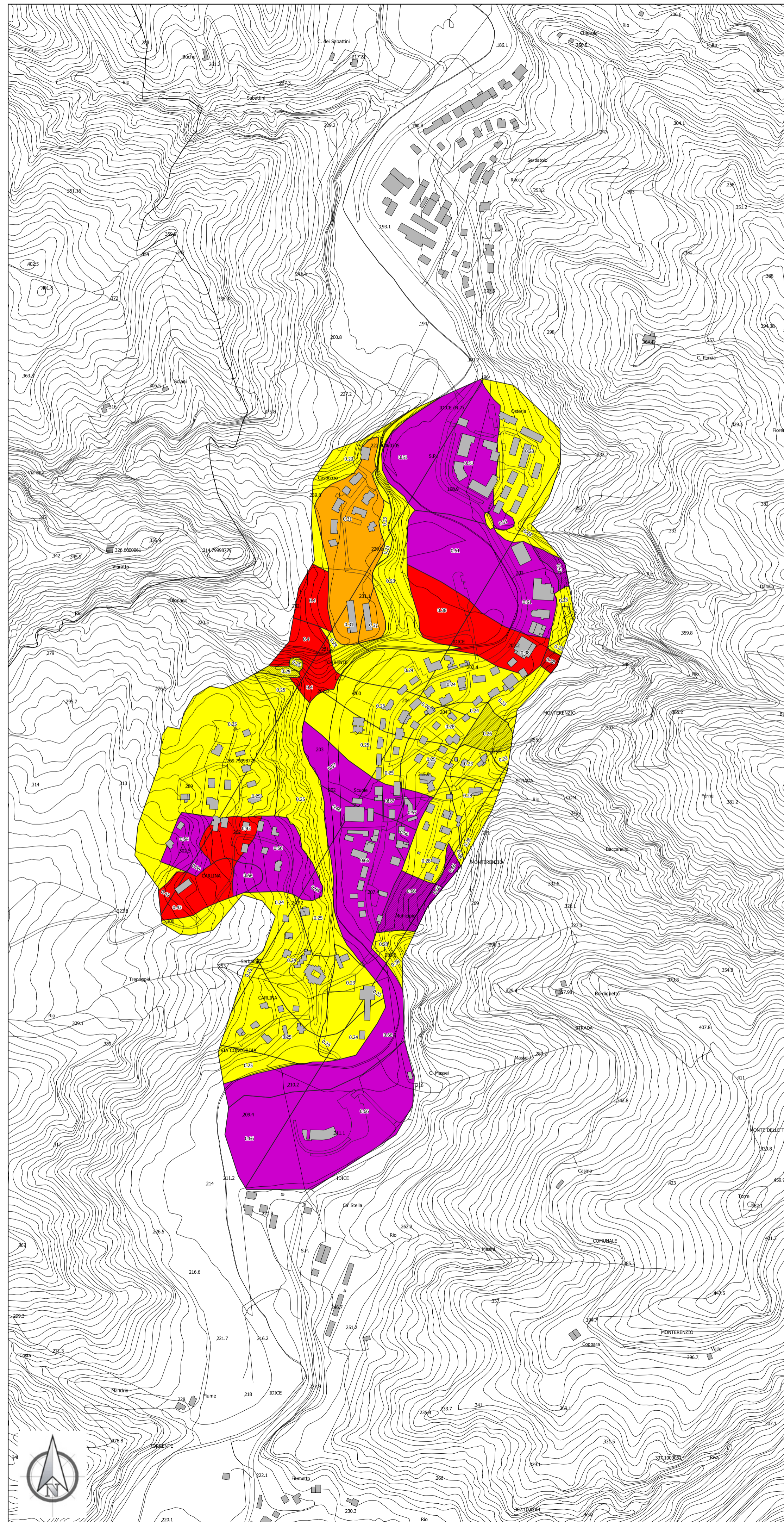
- $0,17g \leq H0515 \leq 0,22g$
- $0,23g \leq H0515 \leq 0,29g$
- $0,30g \leq H0515 \leq 0,35g$
- $0,36g \leq H0515 \leq 0,45g$
- $H0515 \geq 0,46g$

#### Zone di attenzione per Instabilità (Livello 3 per FA da RSL no calcolo FRT)

- $0,23g \leq H0515 \leq 0,29g$
- $0,30g \leq H0515 \leq 0,35g$
- $0,36g \leq H0515 \leq 0,45g$
- $H0515 \geq 0,46g$

#### Zone suscettibili di Instabilità (Livello 3 per FA da RSL con calcolo FRT)

- $0,30g \leq H0515 \leq 0,35g - 0 < FRT \leq 15 \text{ cm}$
- $0,36g \leq H0515 \leq 0,45g - 0 < FRT \leq 15 \text{ cm}$



0 100 200 300 m