



Attuazione dell' articolo 11 dalla legge 24 giugno 2009, n. 77

# MICROZONAZIONE SISMICA

## Carta di microzonazione sismica

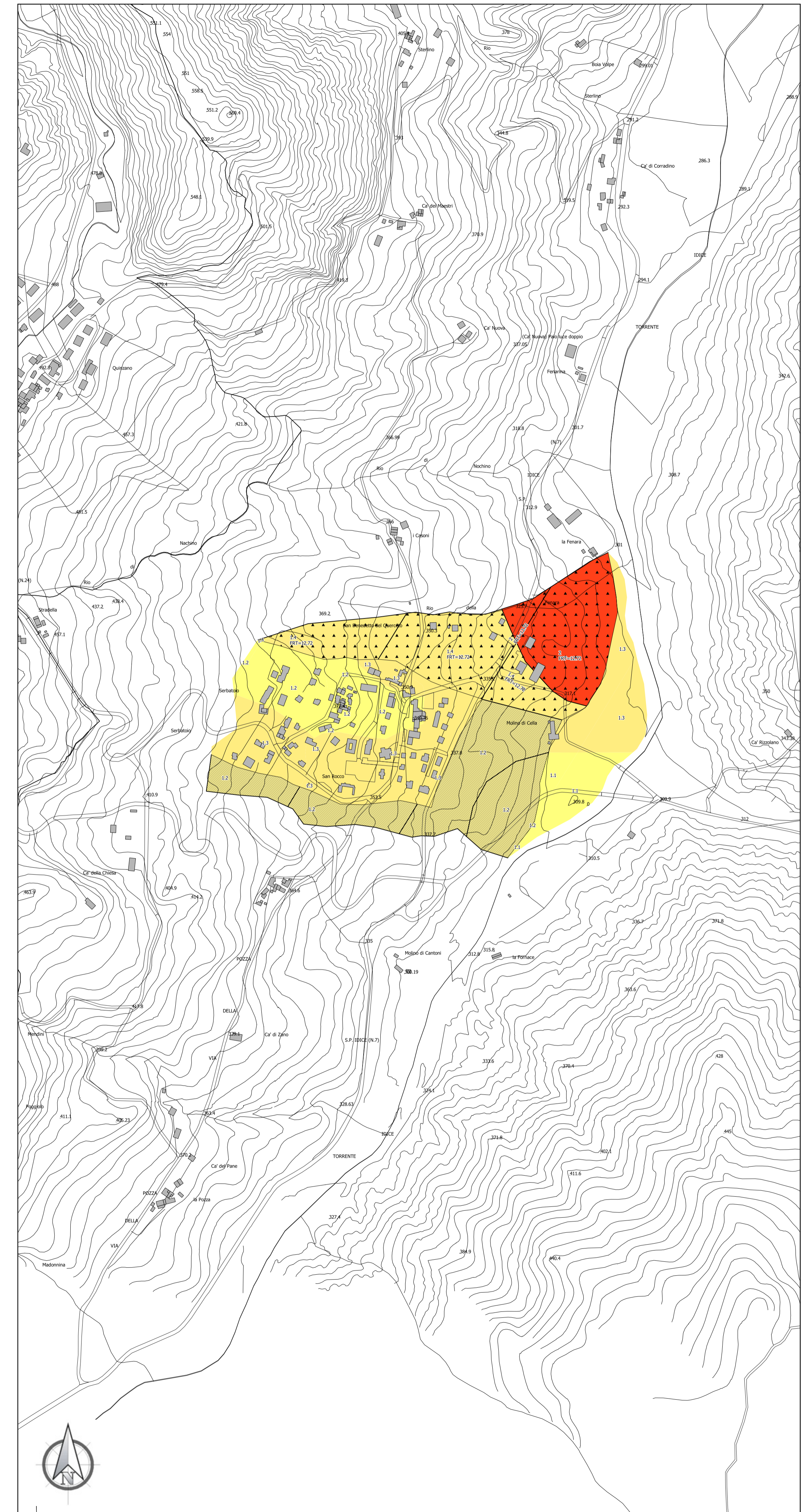
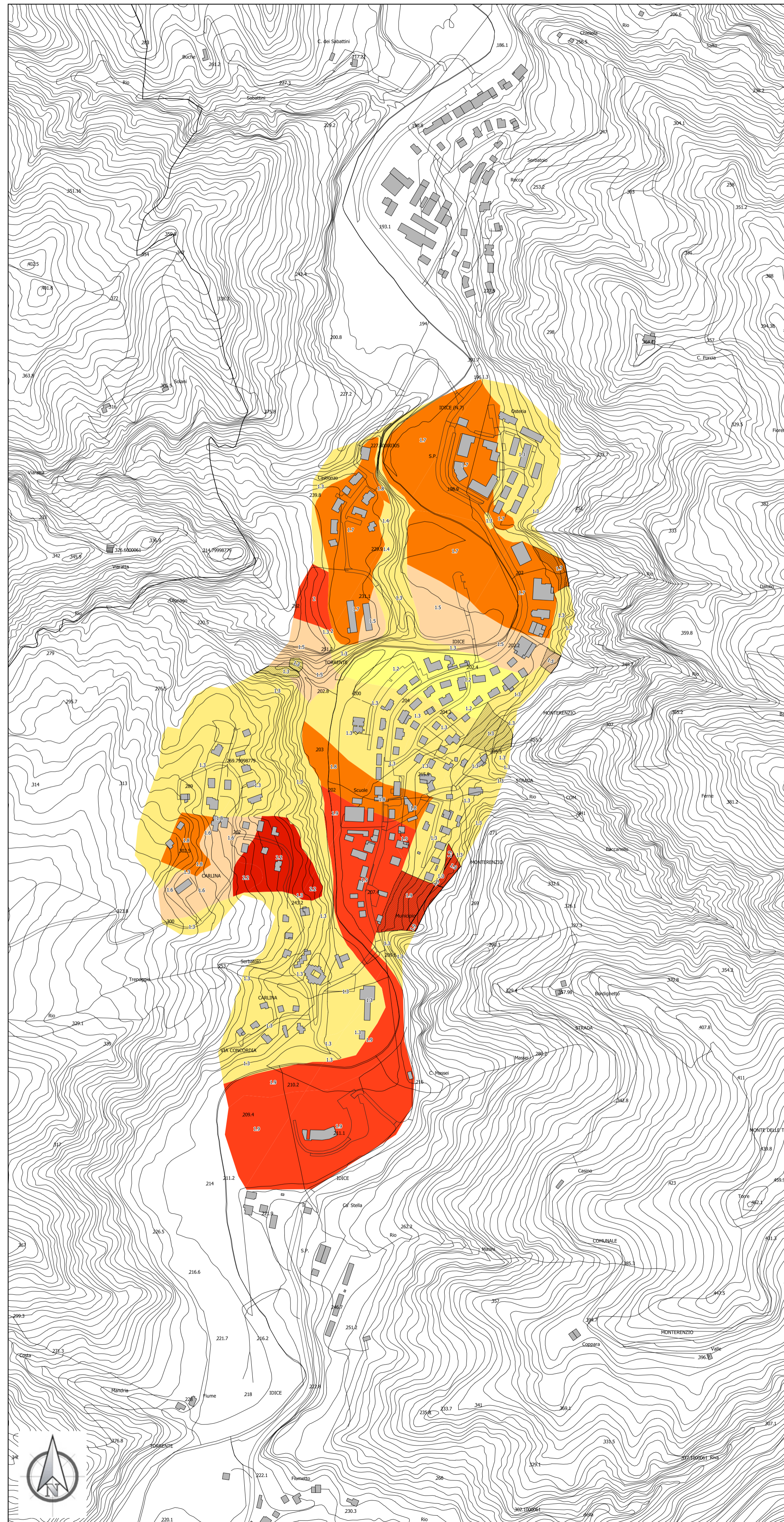
### FA0711

Scala 1:5.000

Regione Emilia Romagna  
Comune di Monterenzio



Regione Servizio Sismico Regione Emilia Romagna	Soggetto realizzatore Geologica Toscana <b>G</b> E O L O G I C A T O S C A N A  Collaboratore: Dott. Geol. Aurora Martini Unione dei Comuni Savena-Idice Ing. Salvatore Manfredi	Data 03.06.2021
---	--	--------------------



## Legenda

### Zone stabili suscettibili di amplificazioni locali

- Fattore di amplificazione FA0711 1.1 - 1.2
- Fattore di amplificazione FA0711 1.3 - 1.4
- Fattore di amplificazione FA0711 1.5 - 1.6
- Fattore di amplificazione FA0711 1.7 - 1.8
- Fattore di amplificazione FA0711 1.9 - 2.0
- Fattore di amplificazione FA0711 2.1 - 2.2

### Zone di attenzione per Instabilità (Livello 2)

- ZAFR - Zona di attenzione per Instabilità di versante FA0711 1.1 - 1.2
- ZAFR - Zona di attenzione per Instabilità di versante FA0711 1.3 - 1.4
- ZAFR - Zona di attenzione per Instabilità di versante FA0711 1.5 - 1.6
- ZAFR - Zona di attenzione per Instabilità di versante FA0711 1.7 - 1.8
- ZAFR - Zona di attenzione per Instabilità di versante FA0711 1.9 - 2.0

### Zone suscettibili di Instabilità (Livello 3)

- ZSFR - Zona di suscettibilità per Instabilità di versante FA0711 1.3 - 1.4 -  $0 < FRT \leq 15cm$
- ZSFR - Zona di suscettibilità per Instabilità di versante FA0711 1.9 - 2.0 -  $0 < FRT \leq 15cm$

0 100 200 300 m