



Attuazione dell' articolo 11 dalla legge 24 giugno 2009, n. 77

MICROZONAZIONE SISMICA

Carta di microzonazione sismica

FH0105

Scala 1:5.000

Regione Emilia Romagna
Comune di Monterenzio



Regione Servizio Sismico Regione Emilia Romagna	Soggetto realizzatore Geologica Toscana G EOLIGICA TOSCANA Collaboratore: Dott. Geol. Aurora Martini Unione dei Comuni Savena-Idice Ing. Salvatore Manfredi	Data 03.06.2021
---	---	--------------------

Legenda

Zone stabili

Fattore di amplificazione FH0105 1

Zone stabili suscettibili di amplificazioni locali

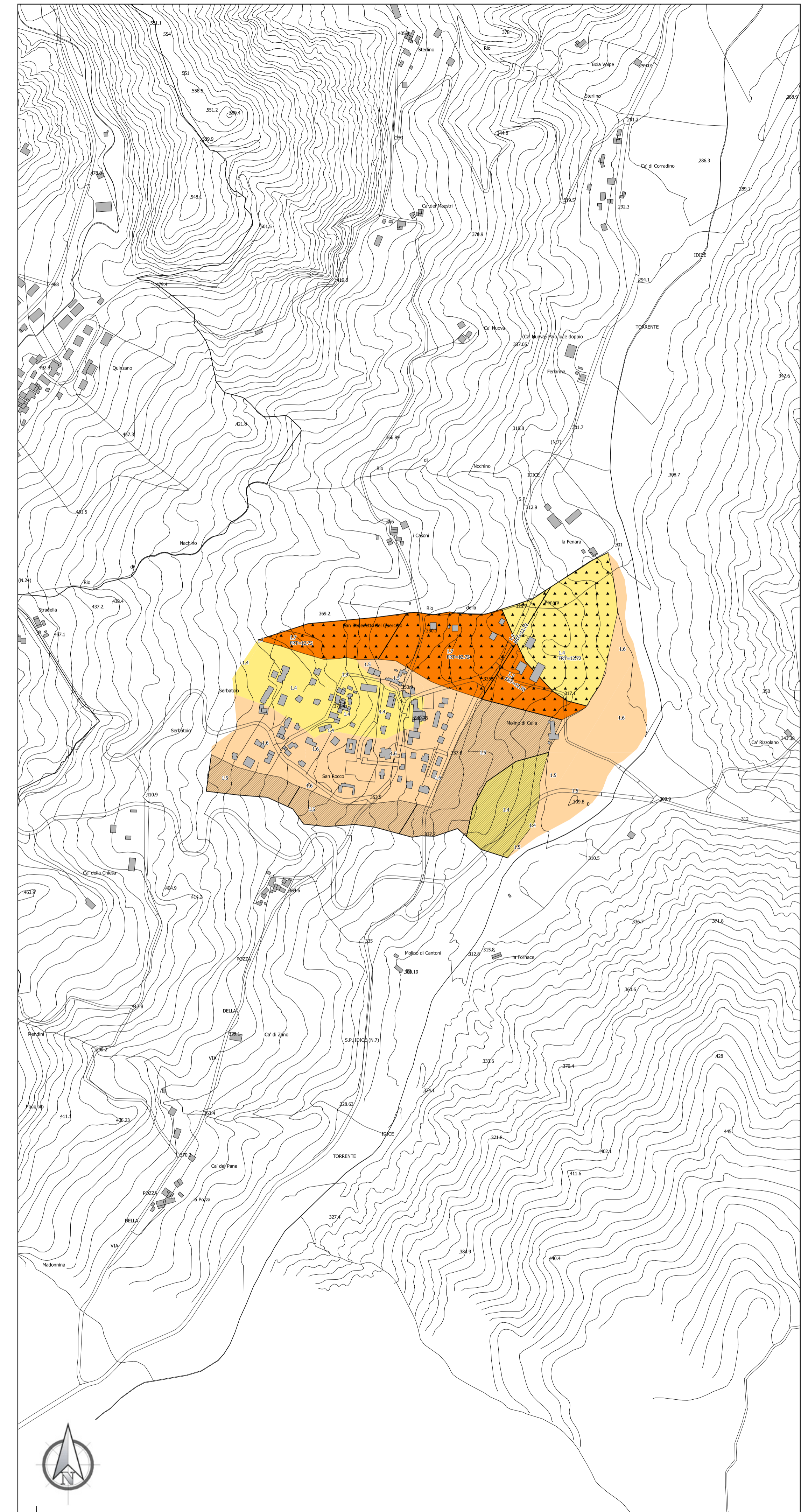
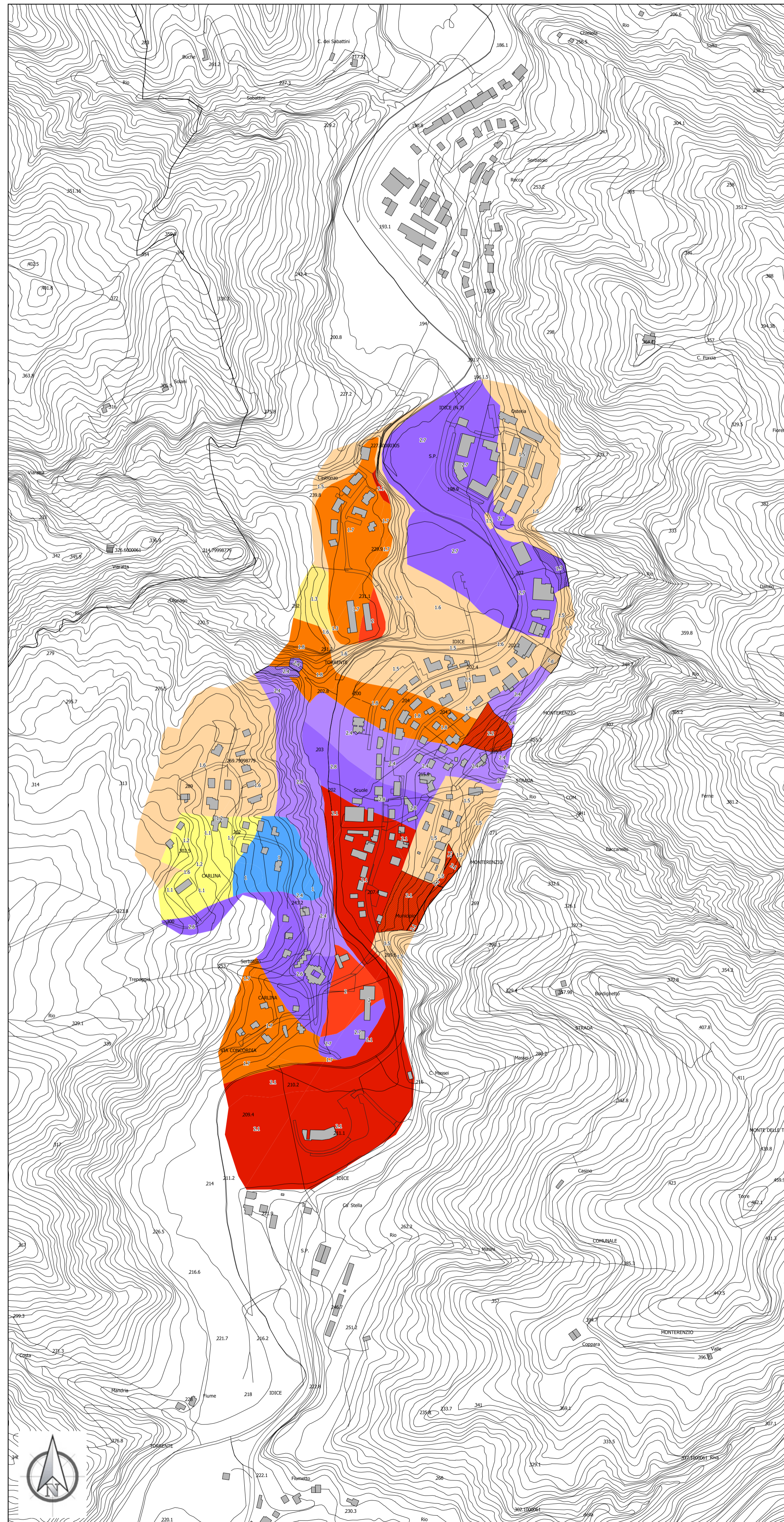
- Fattore di amplificazione FH0105 1.1 - 1.2
- Fattore di amplificazione FH0105 1.3 - 1.4
- Fattore di amplificazione FH0105 1.5 - 1.6
- Fattore di amplificazione FH0105 1.7 - 1.8
- Fattore di amplificazione FH0105 1.9 - 2.0
- Fattore di amplificazione FH0105 2.1 - 2.2
- Fattore di amplificazione FH0105 2.3 - 2.4
- Fattore di amplificazione FH0105 2.5 - 3.0

Zone di attenzione per instabilità (Livello 2)

- ZAFR - Zona di attenzione per Instabilità di versante FH0105 1.3 - 1.4
- ZAFR - Zona di attenzione per Instabilità di versante FH0105 1.5 - 1.6
- ZAFR - Zona di attenzione per Instabilità di versante FH0105 1.7 - 1.8
- ZAFR - Zona di attenzione per Instabilità di versante FH0105 2.1 - 2.2
- ZAFR - Zona di attenzione per Instabilità di versante FH0105 2.3 - 2.4
- ZAFR - Zona di attenzione per Instabilità di versante FH0105 2.5 - 3.0

Zone suscettibili di Instabilità (Livello 3)

- ZSFR - Zona di suscettibilità per Instabilità di versante FH0105 1.3 - 1.4 - $0 < FRT \leq 15cm$
- ZSFR - Zona di suscettibilità per Instabilità di versante FH0105 1.7 - 1.8 - $0 < FRT \leq 15cm$



0 100 200 300 m