



Attuazione dell' articolo 11 dalla legge 24 giugno 2009, n. 77

# MICROZONAZIONE SISMICA

## Carta delle microzone omogenee in prospettiva sismica

Scala 1:5.000

Regione Emilia Romagna  
Comune di Monterenzio



Regione Servizio Sismico Regione Emilia Romagna	Soggetto realizzatore Geologica Toscana	Data 03.06.2021
	 Collaboratore: Dott. Geol. Aurora Martini Unione dei Comuni Savena-Idice Ing. Salvatore Manfredi	

### Legenda

#### Zone stabili suscettibili di amplificazioni locali

- 2001 - Zona 1
- 2002 - Zona 2
- 2099 - Substrato fratturato o alterato

#### Punti di misura di rumore ambientale

- 5.2
- Punto di misura di rumore ambientale con indicazioni del valore di f0

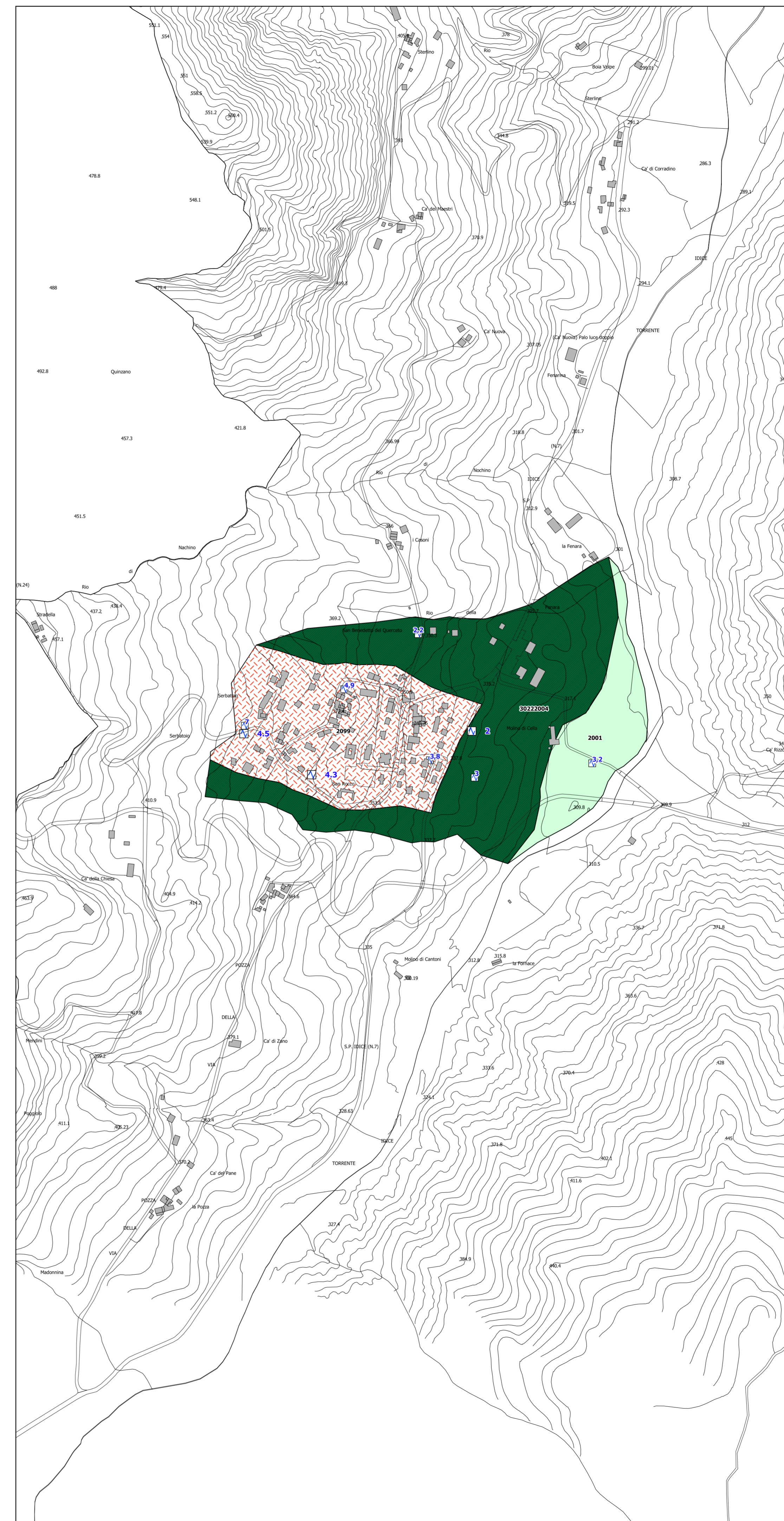
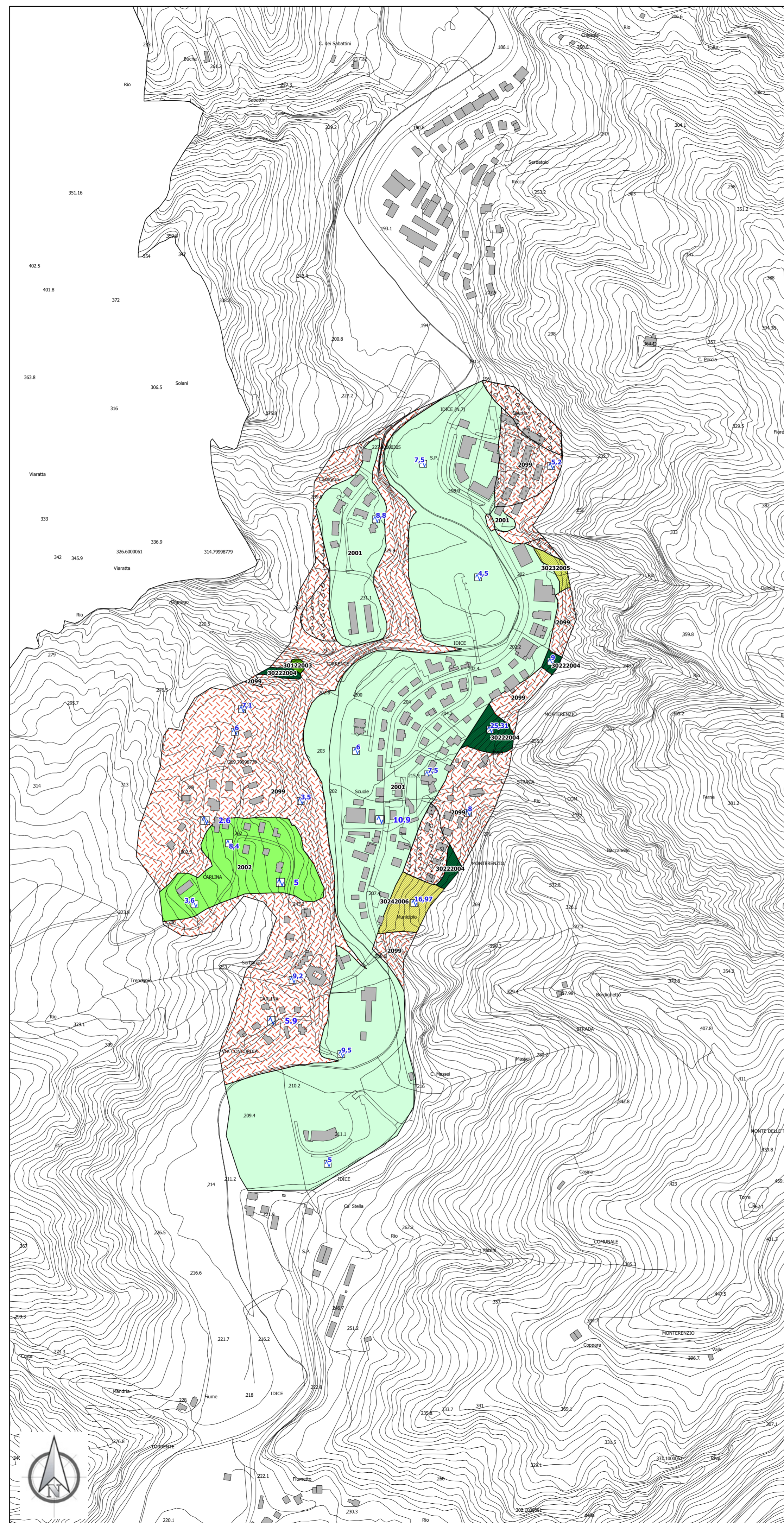
#### Zone di attenzione per instabilità

- ZAFR30122003 - Zona di Attenzione per Instabilità di versante per scorrimento attivo
- ZAFR30222004 - Zona di Attenzione per Instabilità di versante per scorrimento quiescente
- ZAFR30232005 - Zona di Attenzione per Instabilità di versante per colata quiescente
- ZAFR30242006 - Zona di Attenzione per Instabilità di versante per frana complessa quiescente

#### Forme di superficie e sepolte

- Conoide alluvionale
- Falda detritica

0 100 200 300 m



#### Zone stabili suscettibili di amplificazioni locali

- |   |   |
|---|---|
| <b>Zona 1</b><br>Clitiche e granulari ben assortite e fini<br>Substrato geologico alterato (SAL, SCL, SCLC)<br>Substrato geologico alterato (SAL, SCL, SCLC)<br>Substrato geologico (SAL, SCL, SCLC)<br>0-7 m<br>0-10 m | <b>Zona 2</b><br>Sabbie tenere<br>Substrato geologico alterato (SAL, SCL, SCLC)<br>Substrato geologico (SAL, SCL, SCLC)<br>0-20 m<br>0-10 m |
| <b>Zona 99</b><br>Substrato geologico alterato a fr. lab. alterato molto frantumato (SAL, SCL, SCLC, SCLC)<br>Substrato geologico (SAL, SCL, SCLC)<br>0-15 m  |   |

#### Zone di attenzione per instabilità

- |  |  |
|--|--|
| <b>Zona 3</b><br>Clitiche cementate in matrici argillose<br>Substrato geologico alterato (SAL, SCL, SCLC)<br>Substrato geologico (SAL, SCL, SCLC)<br>0-4 m<br>0-10 m | <b>Zona 4</b><br>Clitiche cementate in matrici argillose<br>Substrato geologico alterato (SAL, SCL, SCLC, SCLC)<br>Substrato geologico (SAL, SCL, SCLC)<br>0-4 m<br>0-10 m |
| <b>Zona 5</b><br>Versanti ripidi con matrici argillose<br>Substrato geologico alterato (SAL, SCL, SCLC)<br>Substrato geologico (SAL, SCL, SCLC)<br>0-1 m<br>0-10 m   | <b>Zona 6</b><br>Clitiche cementate in matrici argillose<br>Substrato geologico alterato (SAL, SCL, SCLC)<br>Substrato geologico (SAL, SCL, SCLC)<br>0-1 m<br>0-10 m       |