

Attuazione dell'articolo 11 dalla legge 24 giugno 2009, n.77

# MICROZONAZIONE SISMICA

## Carta di microzonazione sismica

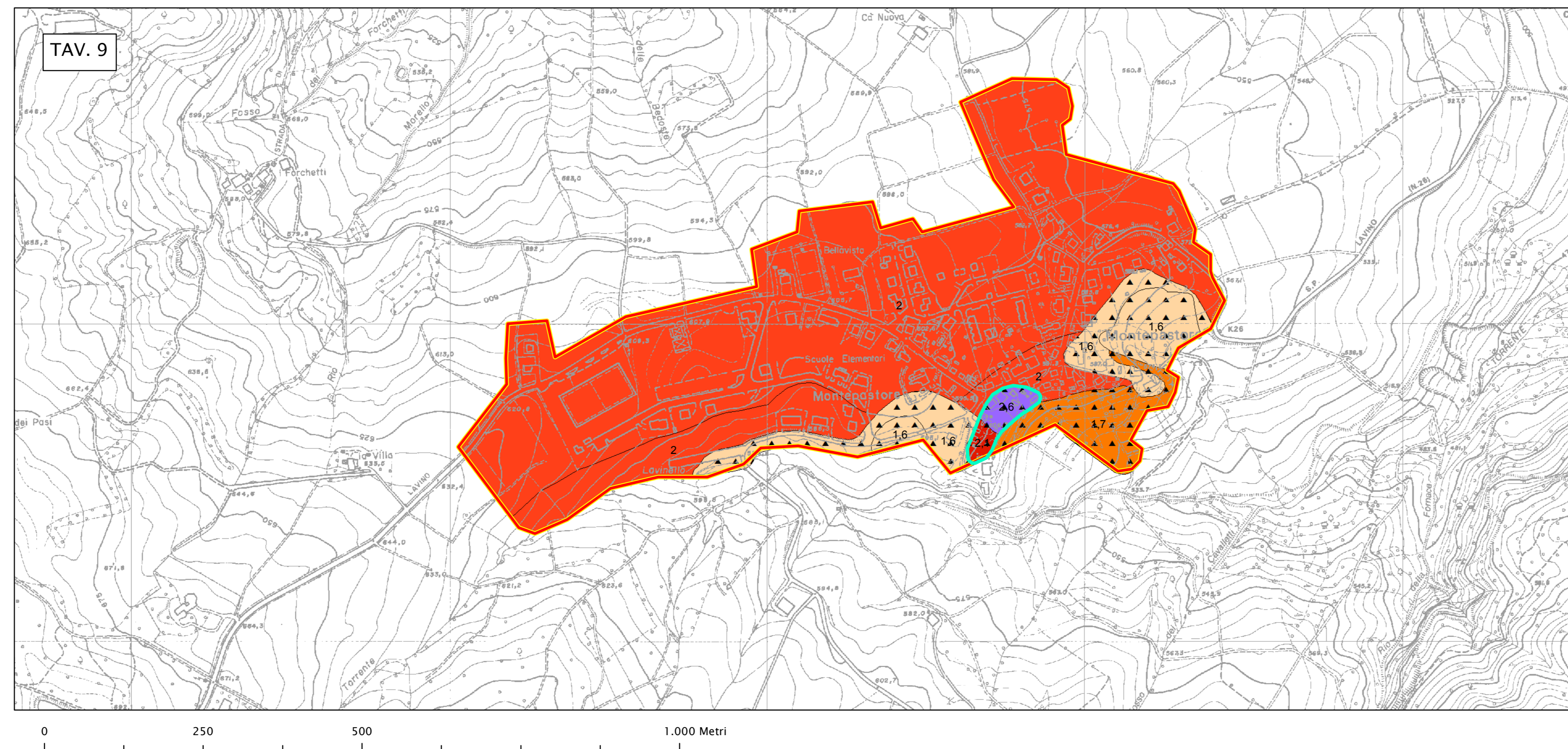
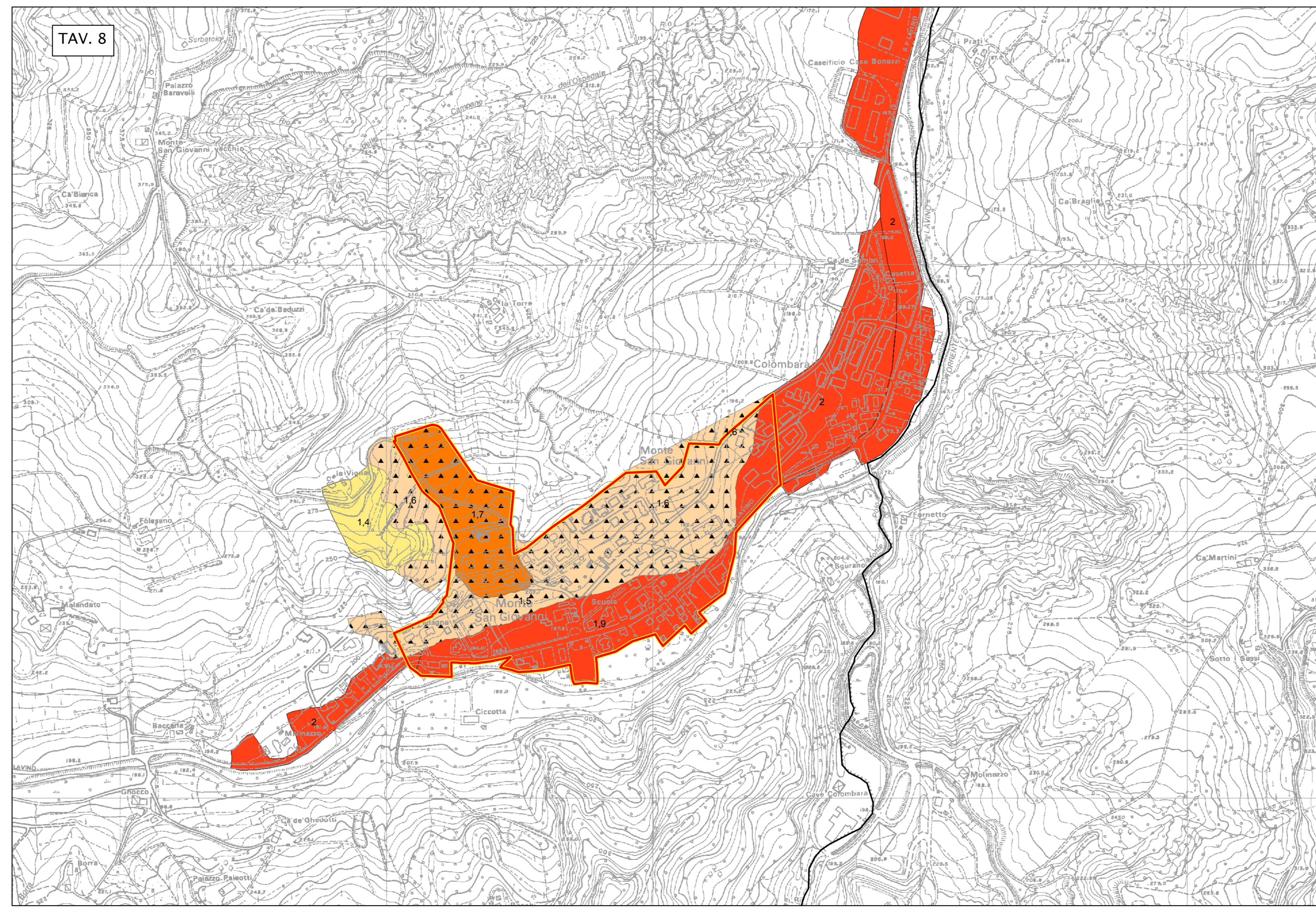
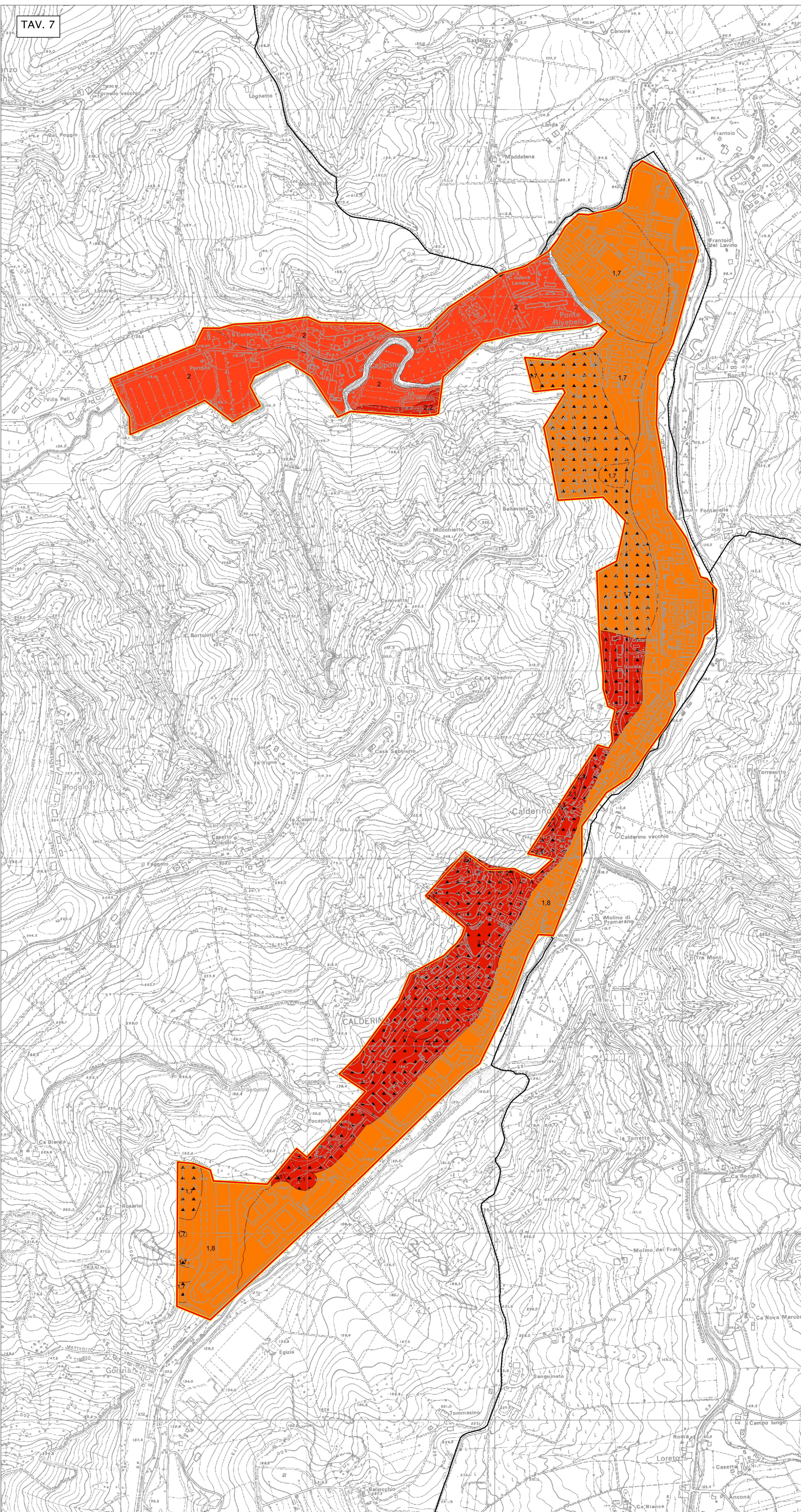
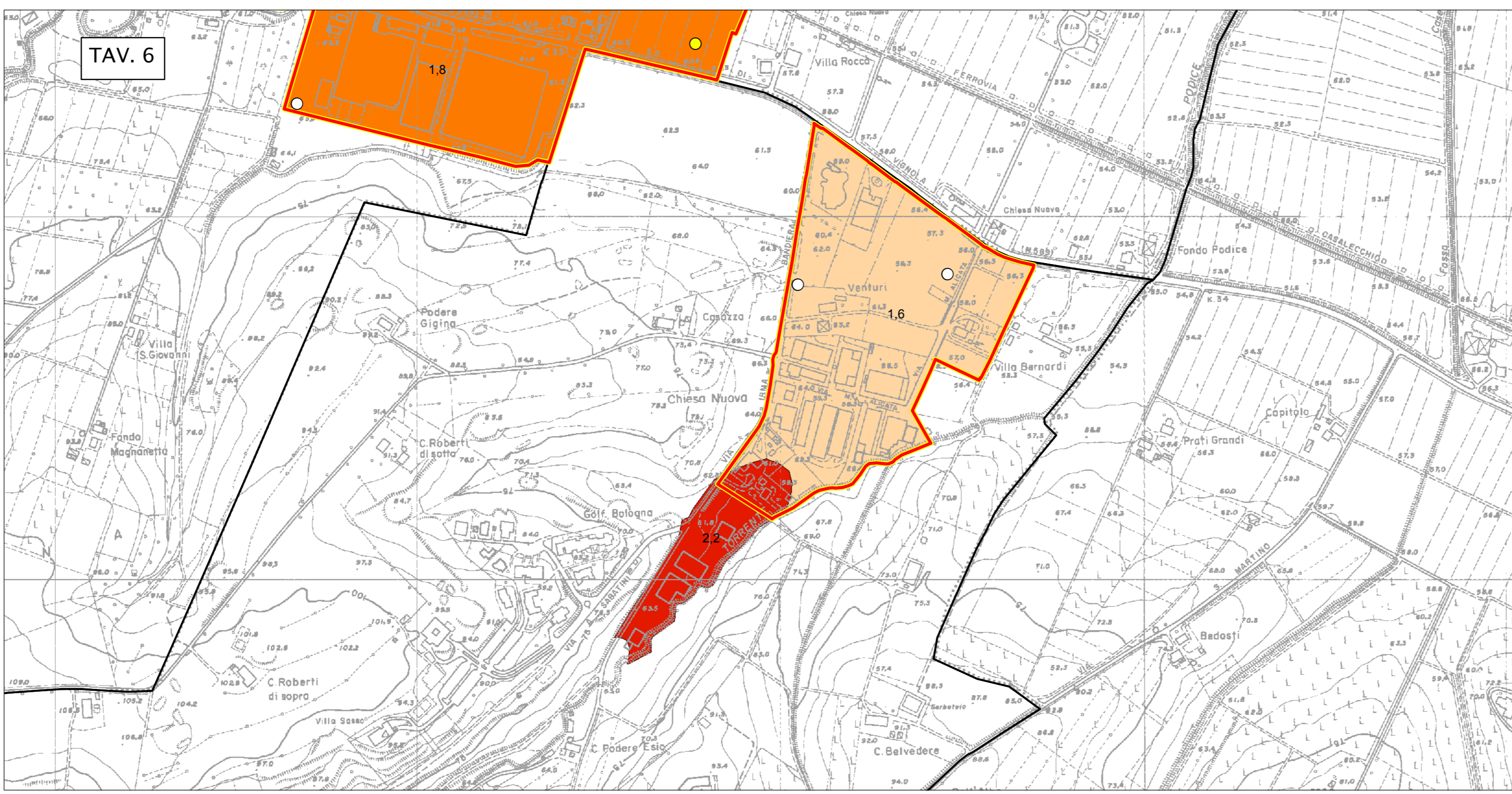
Fattore di amplificazione dell'accelerazione di picco  
PGA

scala 1 : 5.000

Regione Emilia-Romagna

Comune di Monte San Pietro

Regione Emilia-Romagna Soggetto realizzatore R.T.I.: Data Novembre 2016



### Legenda

**Zone stabili suscettibili di amplificazioni locali**

FGCA = 1,1 - 1,2
FGCA = 1,3 - 1,4
FGCA = 1,5 - 1,6
FGCA = 1,7 - 1,8
FGCA = 1,9 - 2,0
FGCA = 2,1 - 2,2
FGCA = 2,3 - 2,4
FGCA = 2,5 - 3,0
FGCA = 3,1 - 3,5
FGCA > 3,5

**Valori puntuali della suscettibilità a liquefazione**

Fattore di sicurezza FS > 1,25	Potenziale di liquefazione IL = 0
FS < 1,25	IL = 0

**Coefficiente di amplificazione topografica**

St = 1,1
St = 1,2
St = 1,3
St = 1,4

Area oggetto di approfondimento di 3° livello  
 Limite del territorio comunale

**Zone suscettibili di instabilità**

ZS,FR - Zona di Suscettibilità per frane in terra Fa 1,1-1,2 : 0 < FRT < 15 cm
ZS,FR - Zona di Suscettibilità per frane in terra Fa 1,3-1,4 : 0 < FRT < 15 cm
ZS,FR - Zona di Suscettibilità per frane in terra Fa 1,5-1,6 : 0 < FRT < 15 cm
ZS,FR - Zona di Suscettibilità per frane in terra Fa 1,7-1,8 : 0 < FRT < 15 cm
ZS,FR - Zona di Suscettibilità per frane in terra Fa 1,9-2,0 : 0 < FRT < 15 cm
ZS,FR - Zona di Suscettibilità per frane in terra Fa 2,1-2,2 : 0 < FRT < 15 cm
ZS,FR - Zona di Suscettibilità per frane in terra Fa 2,3-2,4 : 0 < FRT < 15 cm
ZS,FR - Zona di Suscettibilità per frane in terra Fa 2,5-3,0 : 0 < FRT < 15 cm

