

# MICROZONAZIONE SISMICA

## Carta delle microzone omogenee in prospettiva sismica

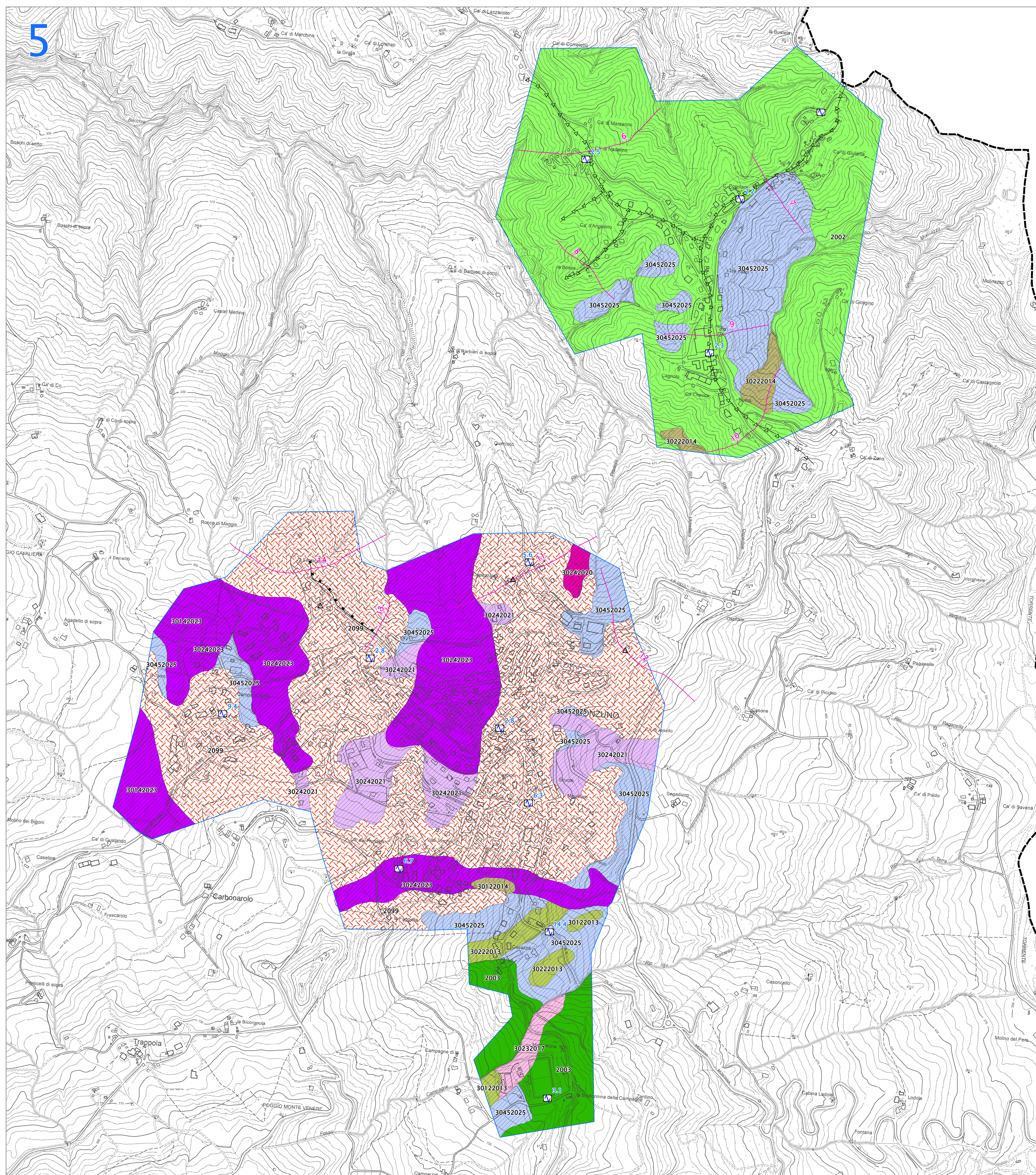
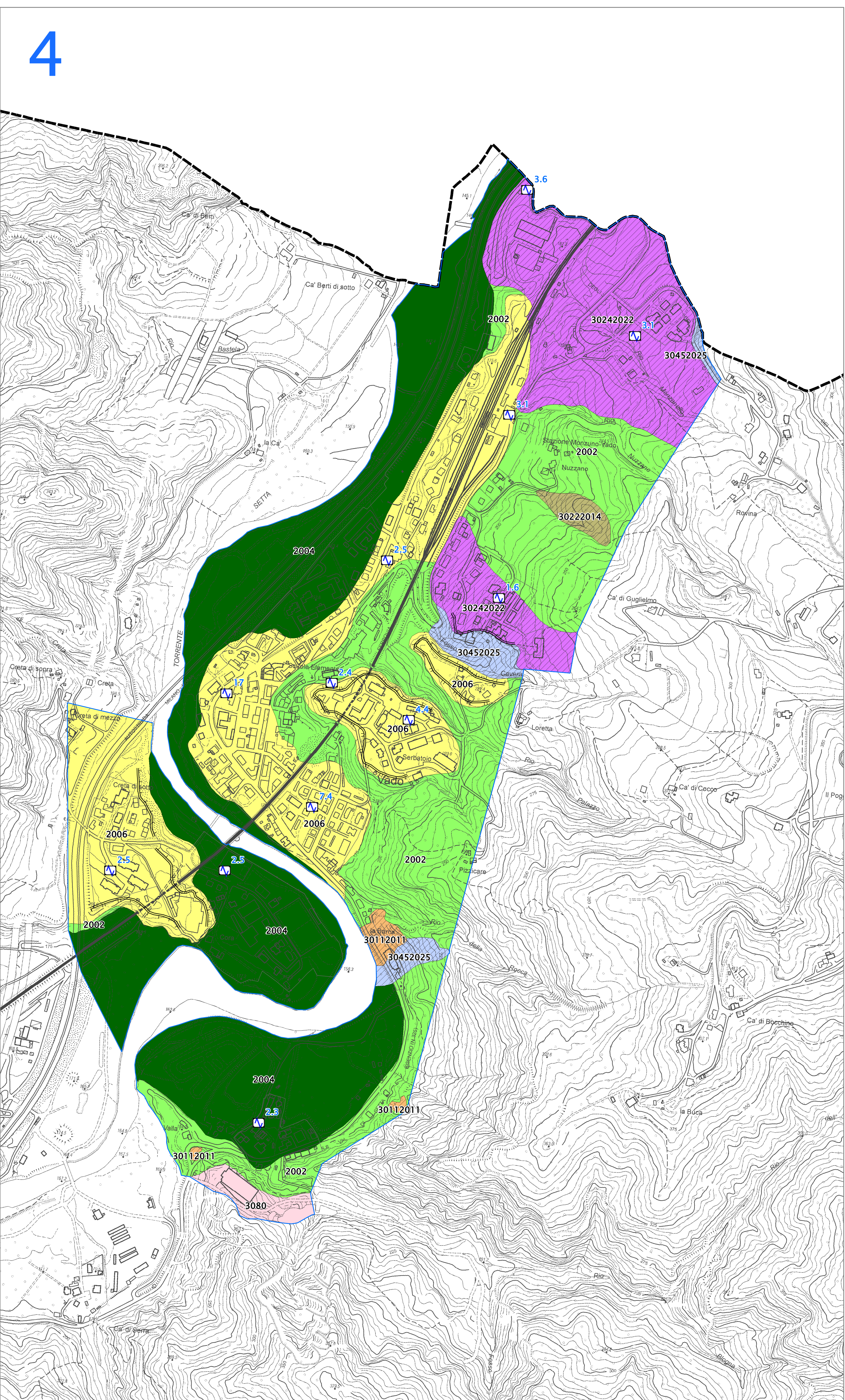
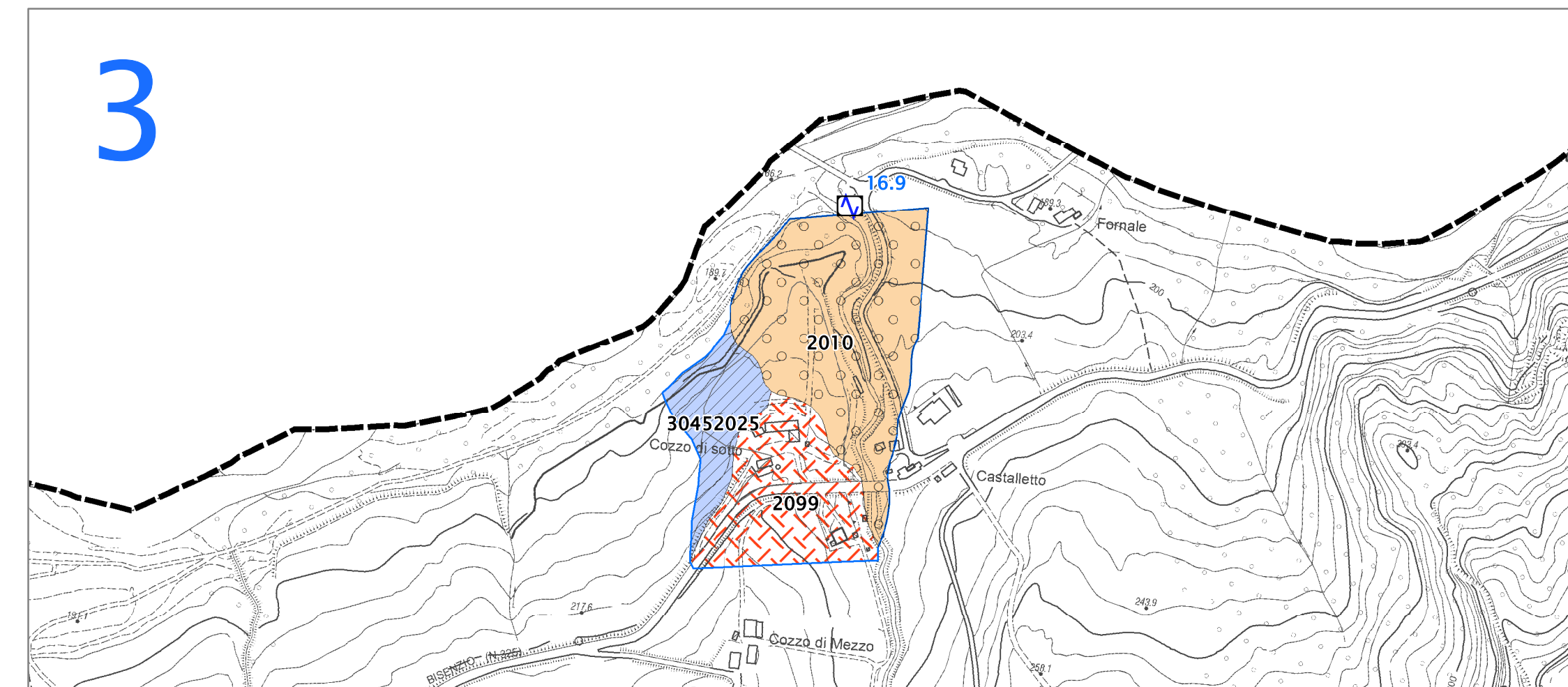
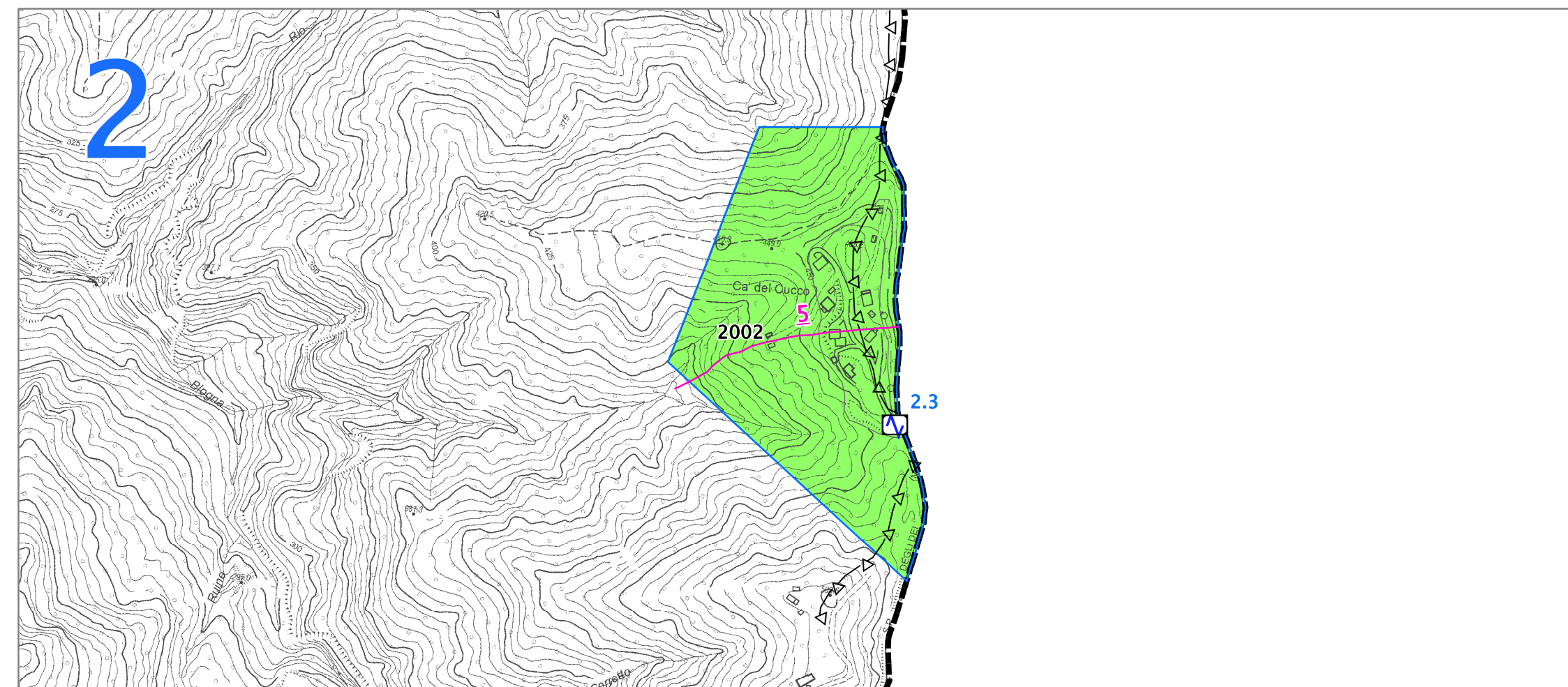
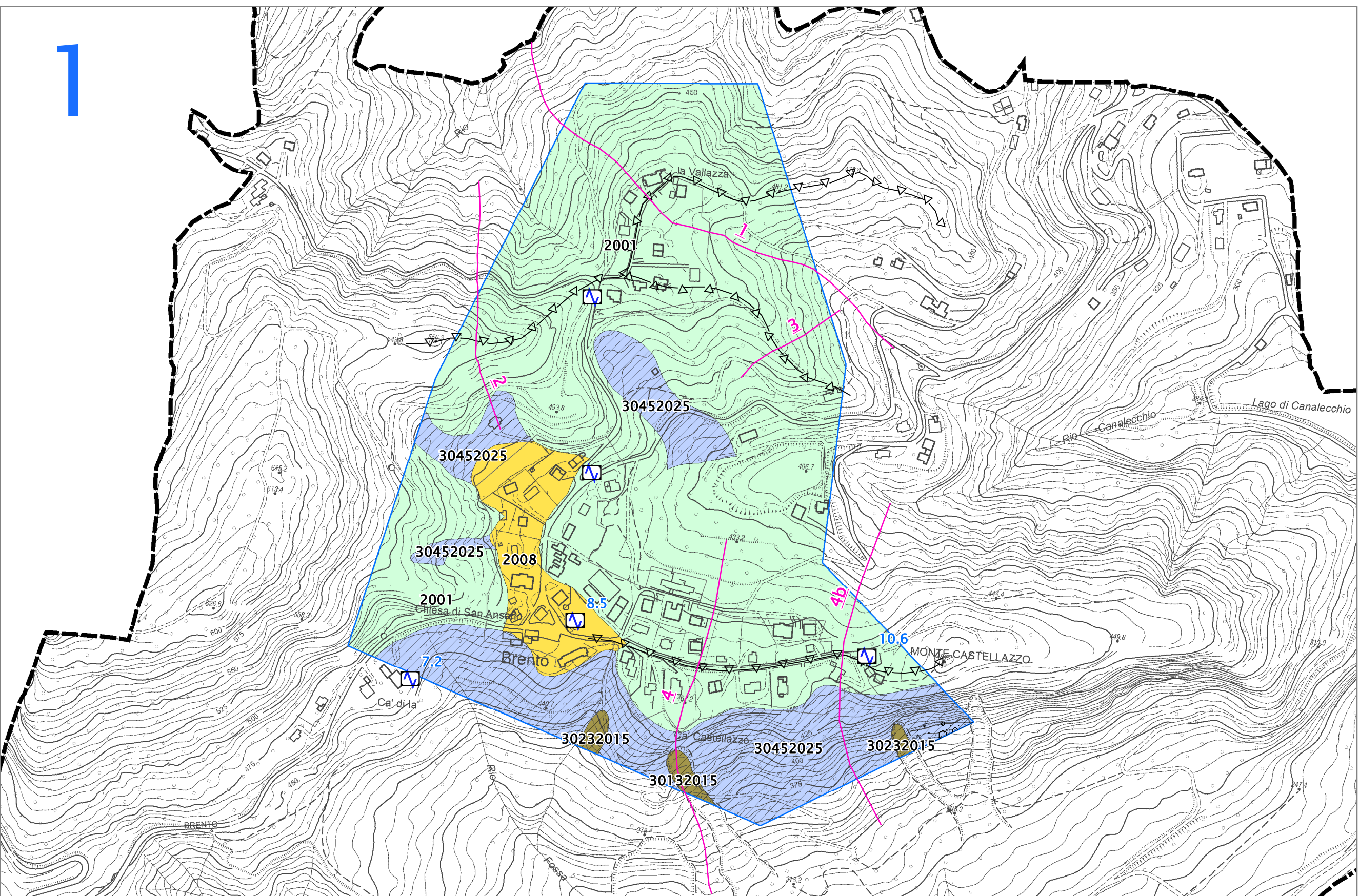
scala 1:5.000

Regione Emilia-Romagna  
Comune di Monzuno



**Tavola 4a**

Regione	Soggetto realizzatore Raggruppamento temporaneo di professionisti Capogruppo: dott. geol. Samuel Sangiorgi Mandatari: dott. geol. Raffaele Brunaldi, dott. geol. Maurizio Zamboni, dott. geol. Antonio Milotti, ing. Marco Soglia	Data
EMILIA-ROMAGNA		Luglio 2020



### Legenda

#### Zone stabili suscettibili di amplificazioni locali

- 2099** Zona 99 - Substrato affiorante fratturato o detentato.
- 2001** Zona 1 - Substrato affiorante non rigido. Litotipi prevalenti: conglomerati e breccie poco cementate (ADO).
- 2002** Zona 2 - Substrato affiorante non rigido. Litotipi prevalenti: sabbie e areniti poco cementate (LO).
- 2003** Zona 3 - Substrato affiorante non rigido. Litotipi prevalenti: rocce costellate da alternanze tra livelli lapidei e livelli pelitici (MOV).
- 2006** Zona 6 - Coperture alluvionali fini su bedrock non rigido in parte alterato (LO). Spessore medio coperture: 10 metri.
- 2008** Zona 8 - Depositi di versante e/o eluvi-colluvi su bedrock non rigido in parte alterato (ADO). Spessore medio coperture: 5 metri.
- 2010** Zona 10 - Coniide alluvionale inattiva su bedrock in parte fratturato o disgregato (BAU). Spessore medio coperture: 10 metri.

#### Zone di attenzione per instabilità

- 2011** ZA.FR.11 (301.1) - Zona di prevalente accumulo per frana derivata da bedrock arenitico.
- 2013** ZA.FR.13 (301.2/302.2) - Zona di prevalente accumulo per frana di scorrimento derivata da bedrock lapideo-pelitico.
- 2014** ZA.FR.14 (301.2/302.2) - Zona di prevalente accumulo per frana di scorrimento derivata da bedrock arenitico.
- 2015** ZA.FR.15 (301.3/302.3) - Zona di prevalente distacco per colata nel bedrock conglomeratico.
- 2017** ZA.FR.17 (301.3/302.3) - Zona di prevalente accumulo per colata derivata da bedrock lapideo-pelitico.
- 2020** ZA.FR.20 (302.4) - Zona di prevalente distacco per frana complessa nel bedrock arenitico.
- 2021** ZA.FR.21 (302.4) - Zona di prevalente distacco per frana complessa nel bedrock conglomeratico.
- 2022** ZA.FR.22 (302.4) - Zona di prevalente accumulo per frana complessa derivata da bedrock arenitico.
- 2023** ZA.FR.23 (301.4/302.4) - Zona di prevalente accumulo per frana complessa derivata da bedrock conglomeratico.
- 2025** ZA.FR.25 (304.5) - Zona di potenziale evoluzione di frana.
- 3080** ZA.CD - Zona di attenzione per cedimenti differenziali/colate di cavità/sinkhole.

#### Punti di misura di rumore ambientale

- 1.9** Punto di misura di rumore ambientale con indicazione del valore di 10

#### Forme di superficie e sepolte

- Coniide alluvionale
- Falda detritica
- Orlo di scarpata morfologica (> 20 m)
- Orlo di terrazzo fluviale (10-20 m)
- Orlo di terrazzo fluviale (> 20 m)
- Orlo di terrazzo fluviale (10-20 m)
- Traccia per gli approfondimenti delle amplificazioni topografiche
- Orlo di terrazzo fluviale (> 20 m)
- Cresta
- Picco isolato

