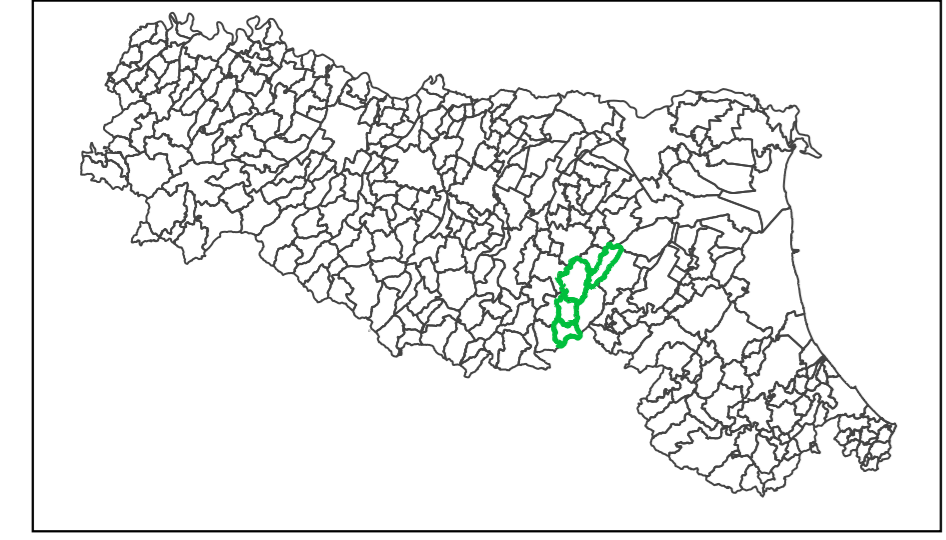


Attuazione dell'articolo 11 della Legge 24 giugno, n. 77

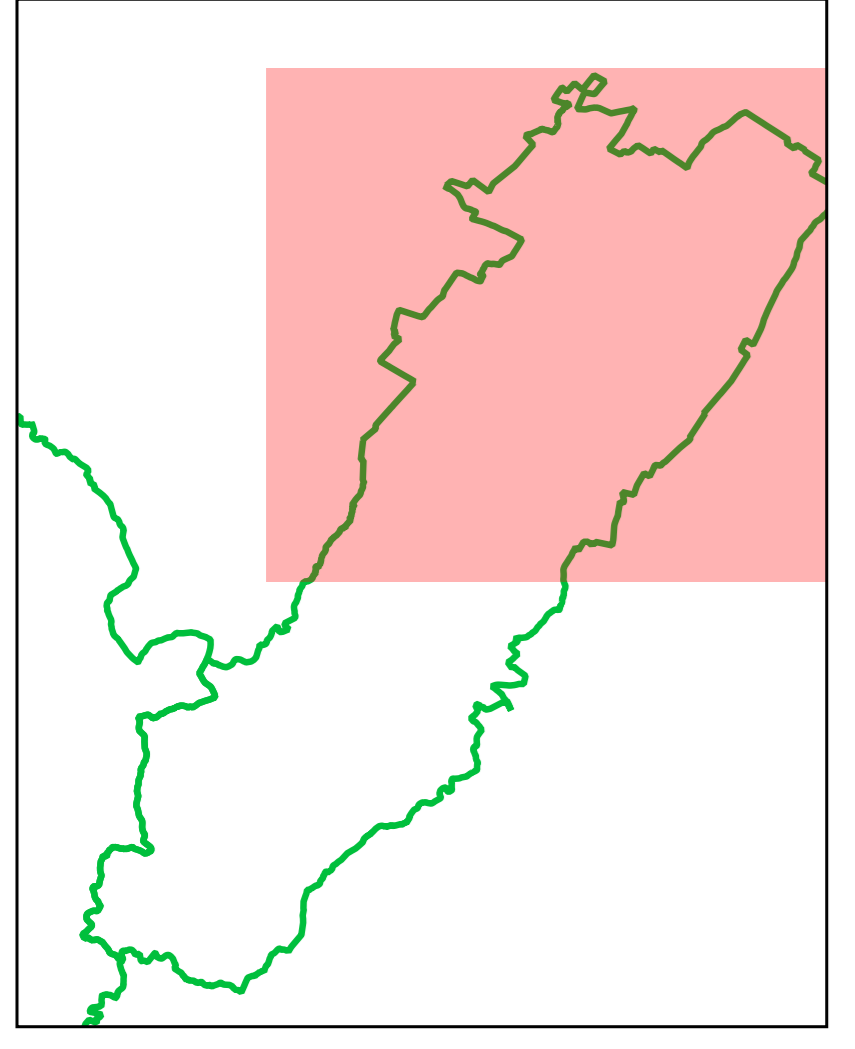
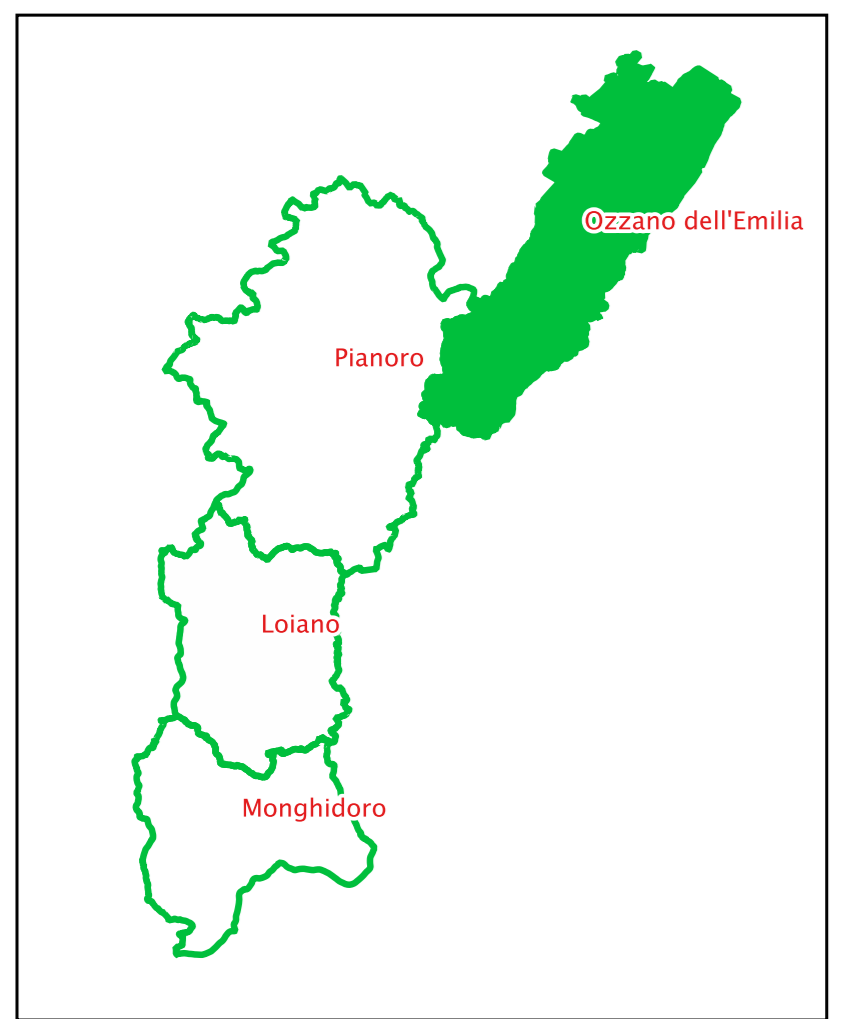
# ANALISI DELLA CONDIZIONE LIMITE PER L'EMERGENZA (CLE)

TAV 1A-Inquadramento generale Nord

Regione Emilia Romagna  
Comune di Ozzano dell'Emilia (BO)-046



Regione: Emilia Romagna	Soggetto realizzatore: Unione Comuni Savena-Idice (BO) RUP: Ing. Salvatore Manfredi Redazione analisi CLE: Arch. Laura Bizzi	Data: 03/11/2018
----------------------------	--	---------------------



### Legenda

Codice Provincia: 037  
Codice Comune: 046

Sistema di gestione dell'emergenza

- limiti amministrativi
- Ozzano dell'Emilia
- Edificio strategico
- Aggregato strutturale

