



# MICROZONAZIONE SISMICA

## Carta delle frequenze fondamentali dei depositi

Scala 1:10.000


Regione Emilia Romagna

Comune di Ozzano dell'Emilia

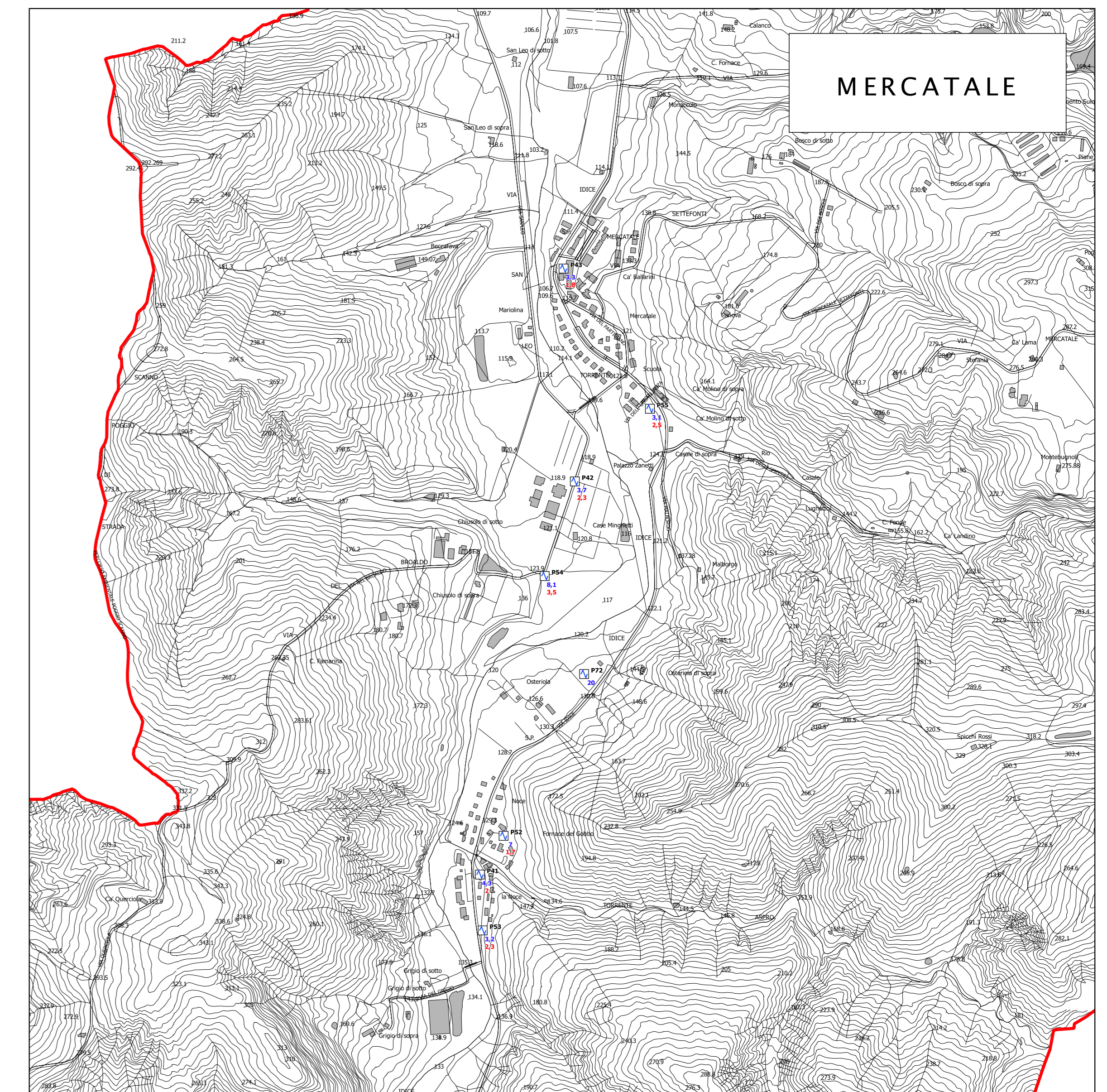


Servizio Sismico Regione Emilia Romagna	Soggetto realizzatore: Geologica Toscana Studio Associato Comune di Ozzano dell'Emilia Collaboratori: Dott.ssa Aurora Martini Dott. Geol. Riccardo Cortigiani	Data: 03.11.2018
--	---	---------------------

### Legenda

 Stazione microtremore a stazione singola

In blu è riportato il valore in Hz di f<sub>0</sub>  
 In rosso è riportato il rapporto f<sub>0</sub>/f<sub>1</sub>



0 100 200 300 400 500 m