

MICROZONAZIONE SISMICA

Carta geologico - tecnica

Scala 1:10.000

Regione Emilia Romagna
Comune di Ozzano dell'Emilia



Servizio Sismico Regione Emilia Romagna	Soggetto realizzatore: Geologica Toscana Studio Associato Comune di Ozzano dell'Emilia	Data: 03.11.2018
	Collaboratori: Dott.ssa Aurora Martini Dott. Geol. Riccardo Cortigiani	

Legenda

Terreni di copertura

- CC - Chiese argillose, miscela di ghiaia, sabbia e argilla
- CM - Chiese limose, miscela di ghiaia, sabbia e limo
- SC - Sabbie argillose, miscela di sabbia e argilla
- MH - Limi inorganici, sabbie fini, limi miciaci o diatomici
- CL - Argille inorganiche di medio-bassa plasticità, argille ghiaiose o sabbiose, argille limose, argille magre
- ML - Limi inorganici, farina di roccia, sabbie fini limose o argillose, limi argillosi di bassa plasticità

Ambienti genetico-deposizionali

- es - Argine/barre/canalotti
- p1 - Piana inondabile
- ec - Eluvi colluvii
- sp - Spiaggia
- zz - Altro

Substrato geologico

- ALS - Alternanza di litotipi stratificato
- CO - Cervo sovracconsolidato

Instabilità di versante

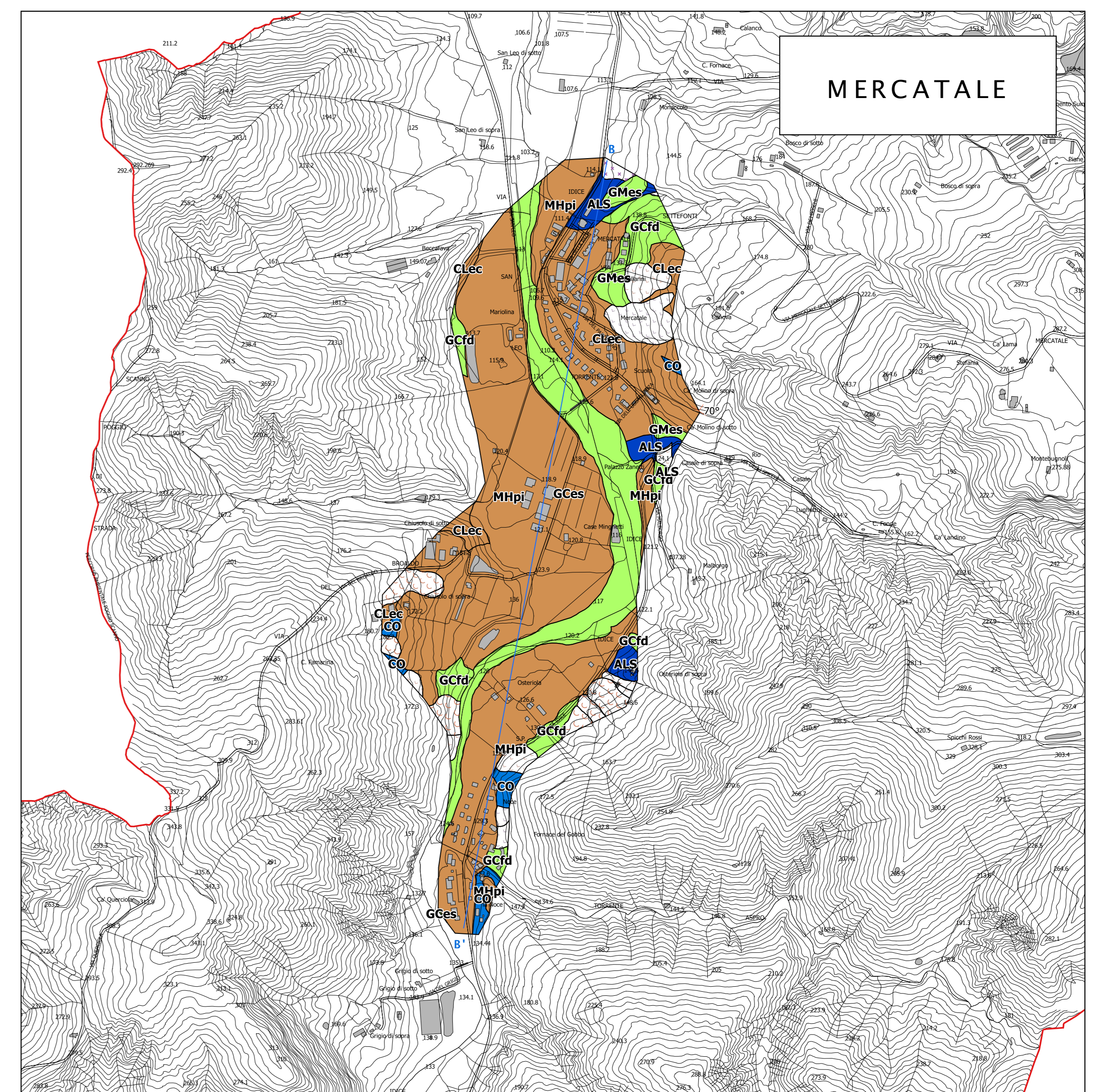
- Scorrimento - Attiva
- S0122028
- S0122014
- Complessa - Attiva
- S0222005
- Colata - Quiescente

Elementi tettonico strutturali

- Traccia della sezione geologica rappresentativa del modello del sottosuolo

Elementi geologici e idrogeologici

- Ciacitura strati
- Pozzo o sondaggio che ha raggiunto il substrato
- Pozzo o sondaggio che non ha raggiunto il substrato



0 100 200 300 400 500 m