

# MICROZONAZIONE SISMICA

## Carta di Microzonazione Sismica

Scala 1:10.000

Regione Emilia Romagna  
Comune di Ozzano dell'Emilia



Servizio Sismico Regione Emilia Romagna	Soggetto realizzatore: Geologica Toscana Studio Associato Comune di Ozzano dell'Emilia	Data: 03.11.2018
	Collaboratori: Dott.ssa Aurora Martini Dott. Geol. Riccardo Cortigiani	

### Legenda

#### Zone stabili

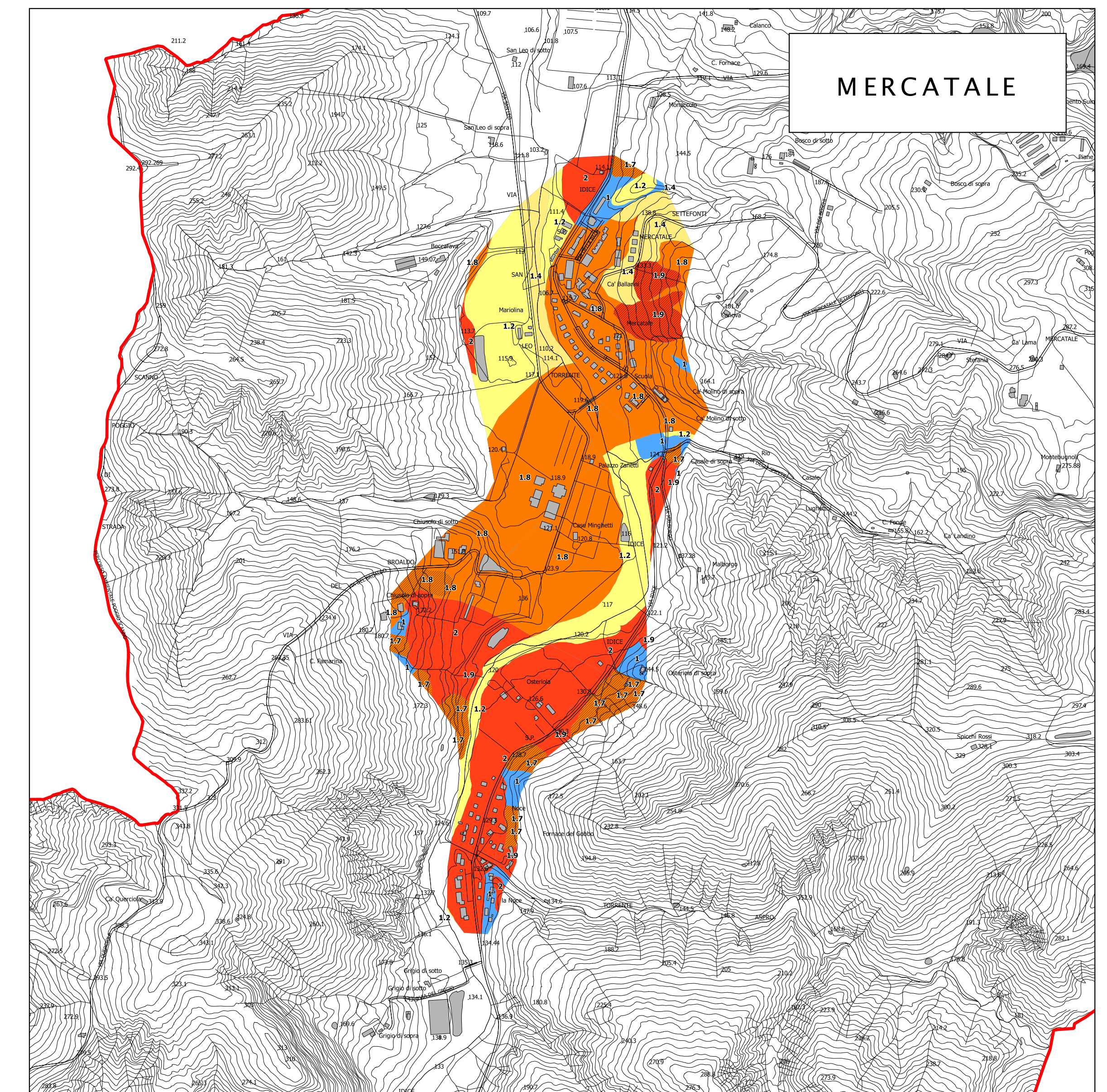
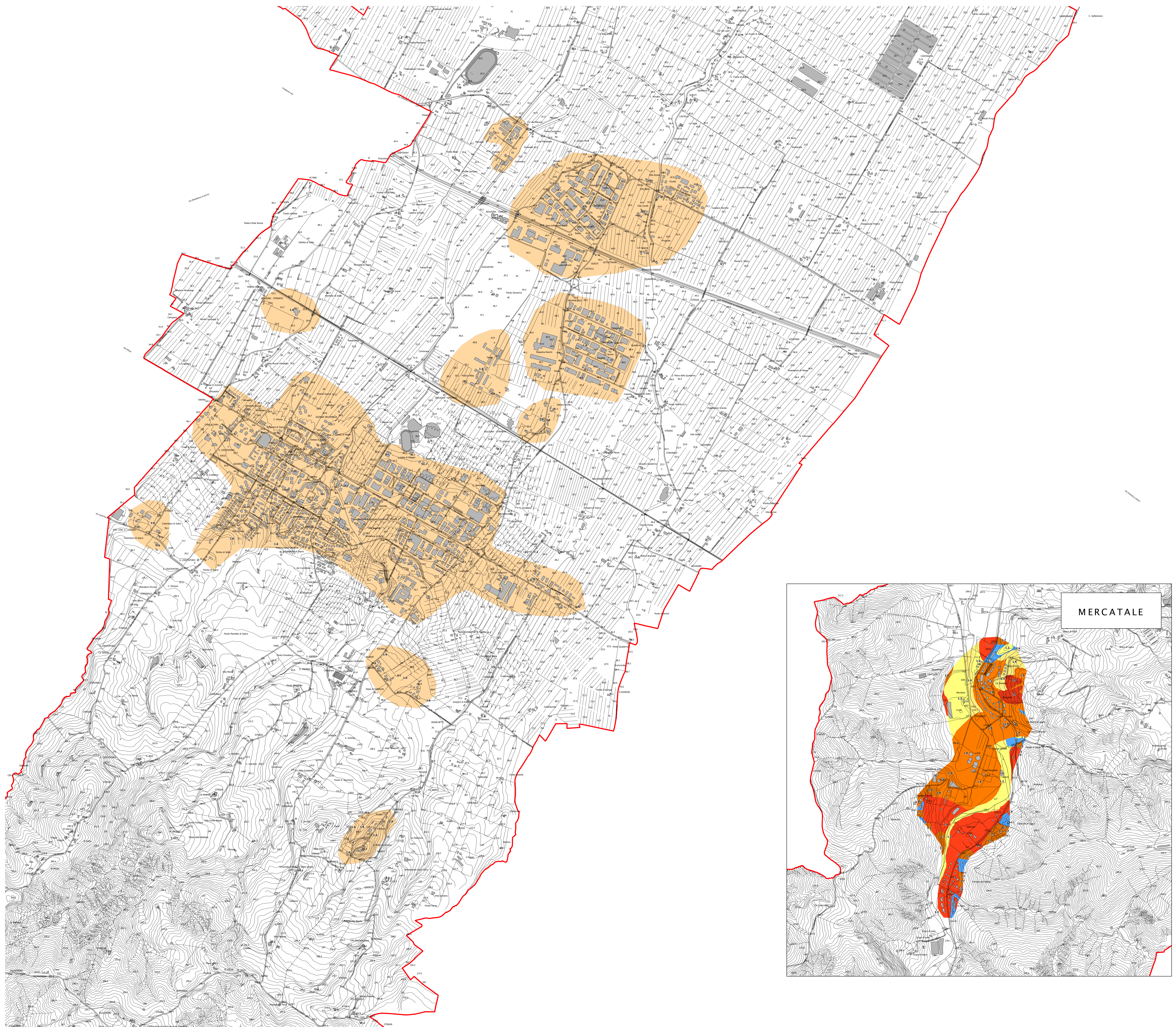
Fattore di amplificazione FPCA 1

#### Zone stabili suscettibili di amplificazioni locali

- Fattore di amplificazione FPCA 1.1 - 1.2
- Fattore di amplificazione FPCA 1.3 - 1.4
- Fattore di amplificazione FPCA 1.5 - 1.6
- Fattore di amplificazione FPCA 1.7 - 1.8
- Fattore di amplificazione FPCA 1.9 - 2.0

#### Zone di attenzione per instabilità

- Fattore di amplificazione FPCA 1.3 - 1.4
- Fattore di amplificazione FPCA 1.7 - 1.8
- Fattore di amplificazione FPCA 1.9 - 2.0



0 100 200 300 400 500 m