

MICROZONAZIONE SISMICA

Carta di Microzonazione Sismica

Scala 1:10.000

Regione Emilia Romagna

Comune di Ozzano dell'Emilia



Servizio Sismico Regione Emilia Romagna	Soggetto realizzatore: Geologica Toscana Studio Associato Comune di Ozzano dell'Emilia	Data: 03.11.2018
	Collaboratori: Dott.ssa Aurora Martini Dott. Geol. Riccardo Cortigiani	

Legenda

Zone stabili

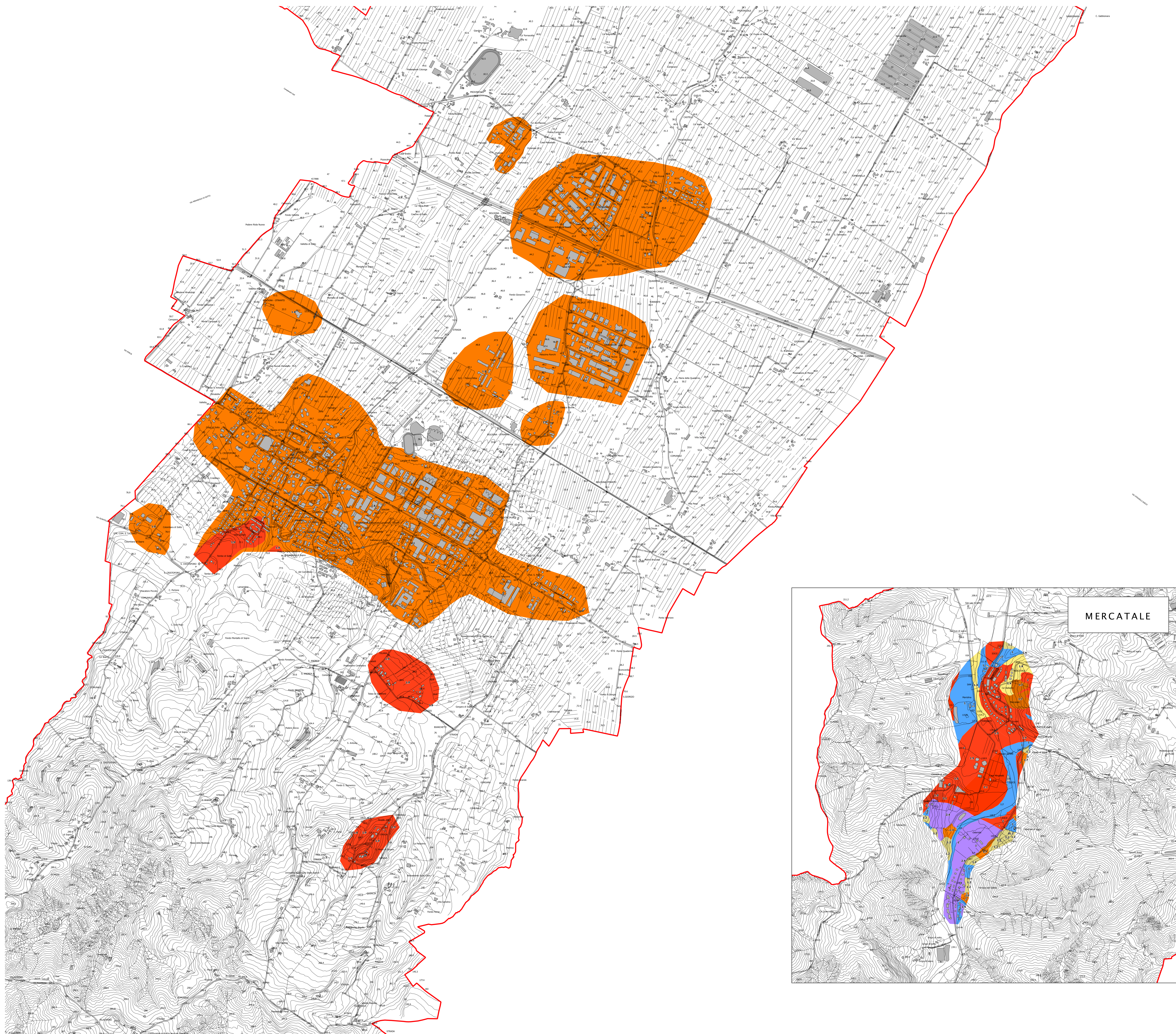
Fattore di amplificazione F₀₁₀₅ 1

Zone stabili suscettibili di amplificazioni locali

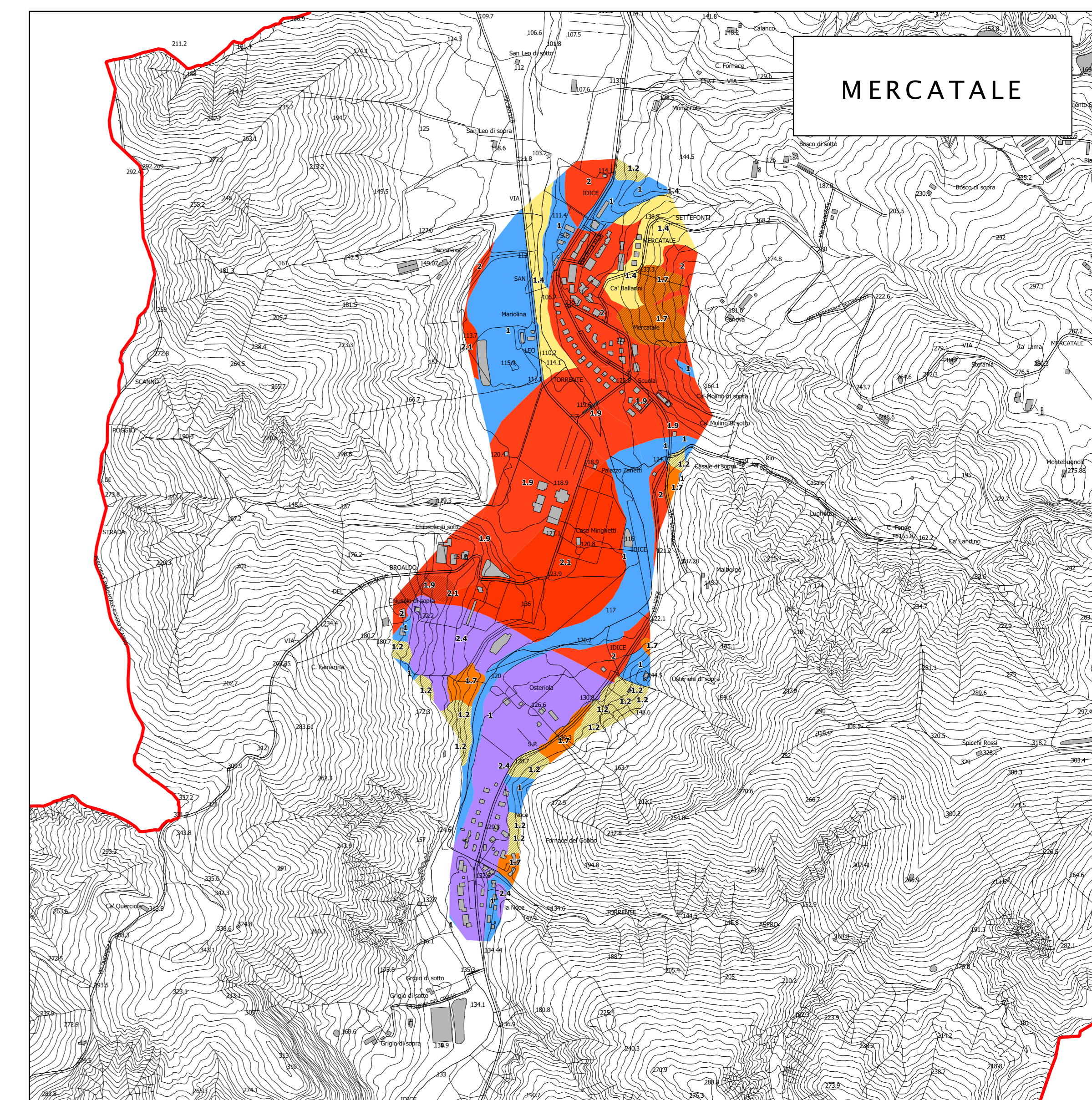
- Fattore di amplificazione F₀₁₀₅ 1.3 - 1.4
- Fattore di amplificazione F₀₁₀₅ 1.7 - 1.8
- Fattore di amplificazione F₀₁₀₅ 1.9 - 2.0
- Fattore di amplificazione F₀₁₀₅ 2.1 - 2.2
- Fattore di amplificazione F₀₁₀₅ 2.3 - 2.4

Zone di attenzione per instabilità

- Fattore di amplificazione F₀₁₀₅ 1.1 - 1.2
- Fattore di amplificazione F₀₁₀₅ 1.3 - 1.4
- Fattore di amplificazione F₀₁₀₅ 1.7 - 1.8
- Fattore di amplificazione F₀₁₀₅ 1.9 - 2.0
- Fattore di amplificazione F₀₁₀₅ 2.1 - 2.2



0 100 200 300 400 500 m



MERCATALE