

MICROZONAZIONE SISMICA

Carta di microzonazione sismica

FA0408

Scala 1:10.000

Regione Emilia Romagna
Comune di Ozzano dell'Emilia



Regione Servizio Sismica Regione Emilia Romagna	Soggetto realizzatore Geologica Toscana Collaboratore: Dott. Geol. Aurora Martini Unione dei Comuni Savena-Idice Ing. Salvatore Manfredi	Data 03.06.2021
---	---	--------------------

Legenda

Zone stabili

■ Fattore di amplificazione FA0408 1

Zone stabili suscettibili di amplificazioni locali

■ Fattore di amplificazione FA0408 1.1 - 1.2

■ Fattore di amplificazione FA0408 1.3 - 1.4

■ Fattore di amplificazione FA0408 1.7 - 1.8

■ Fattore di amplificazione FA0408 2.1 - 2.2

■ Fattore di amplificazione FA0408 2.3 - 2.4

■ Fattore di amplificazione FA0408 2.5 - 3.0

Zone di Attenzione per Instabilità (Livello 2)

■ ZAFR - Zona di attenzione per Instabilità di versante FA0408 1.0

■ ZAFR - Zona di attenzione per Instabilità di versante FA0408 1.1 - 1.2

■ ZAFR - Zona di attenzione per Instabilità di versante FA0408 1.3 - 1.4

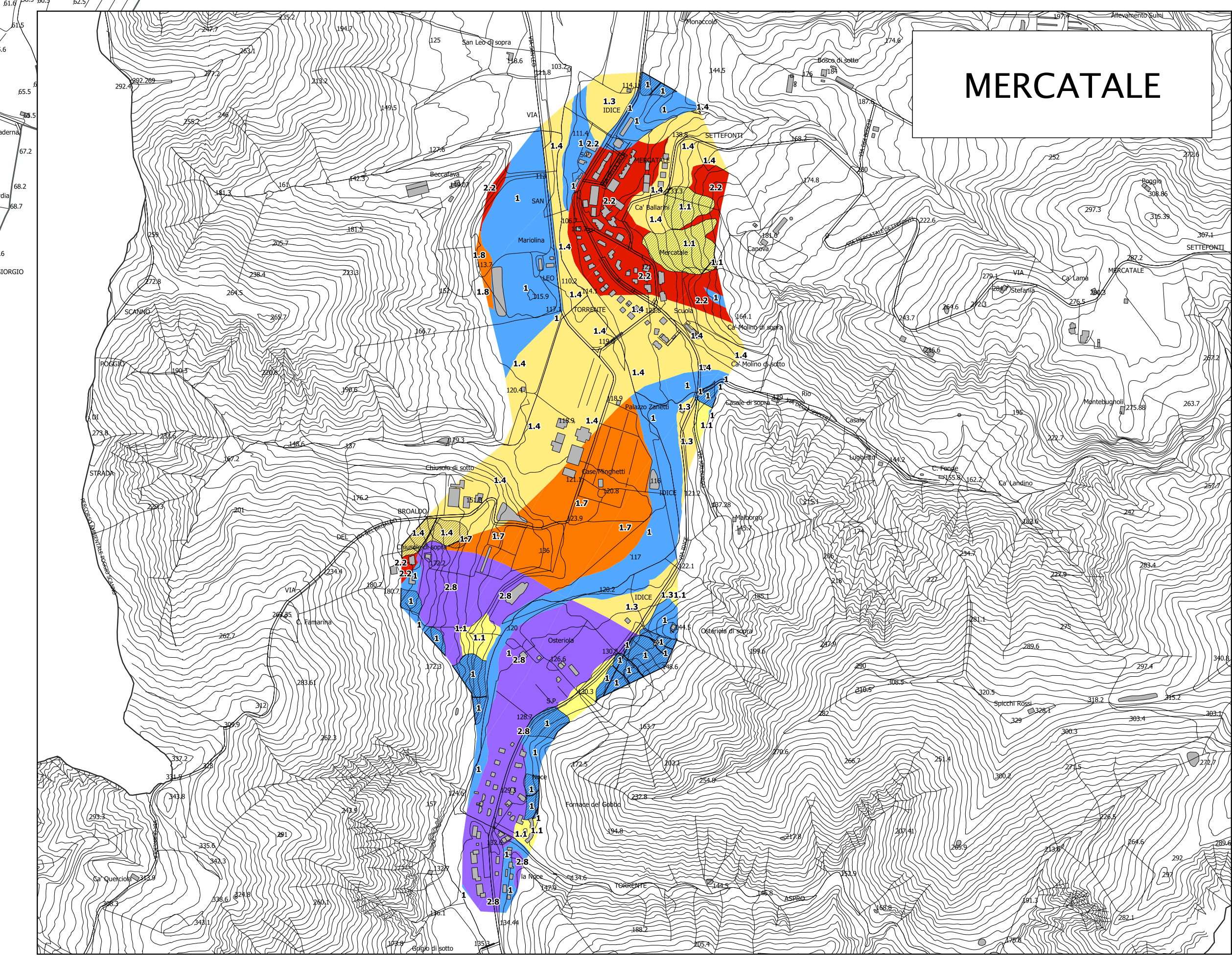
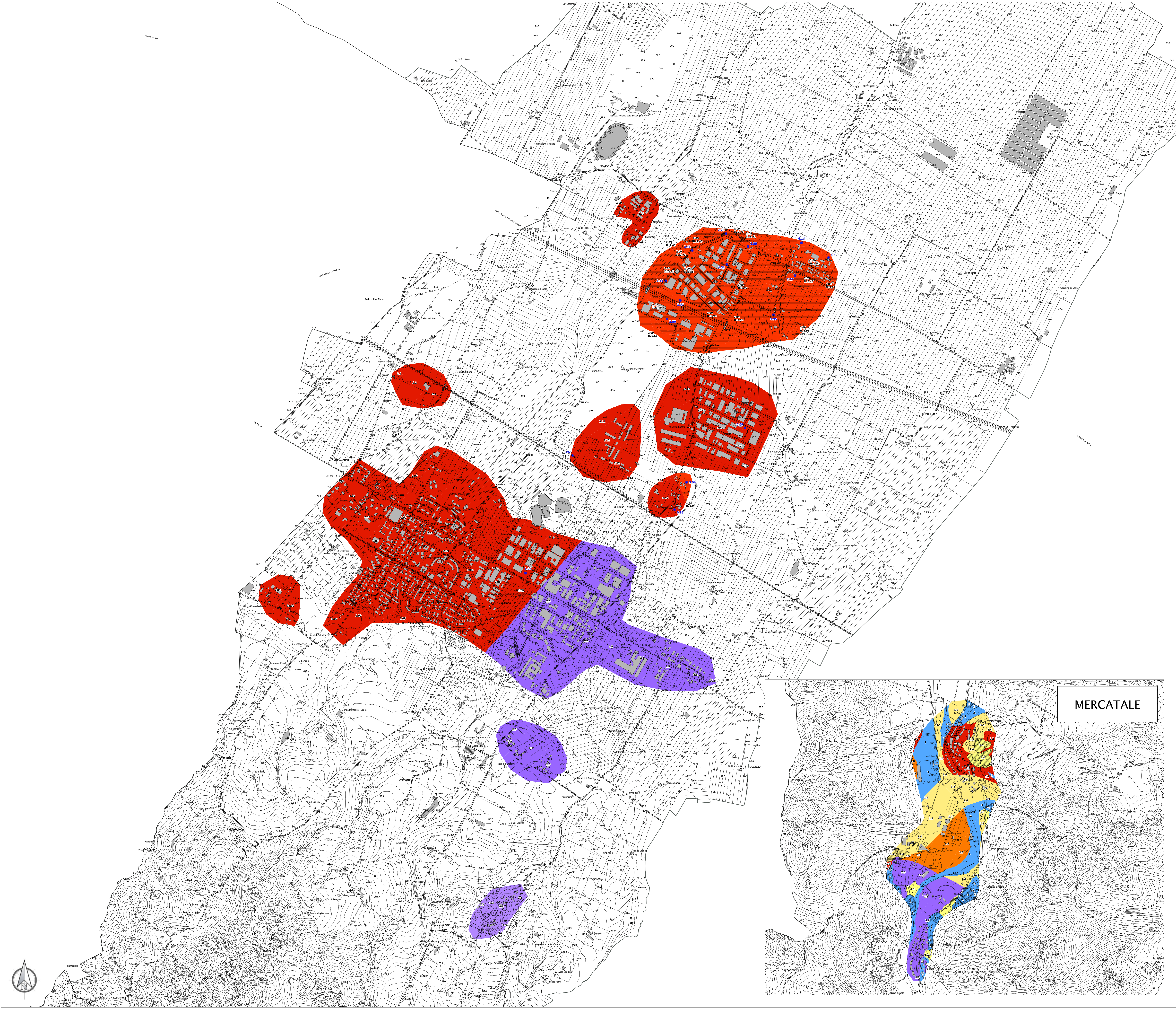
■ ZAFR - Zona di attenzione per Instabilità di versante FA0408 1.7 - 1.8

Zone suscettibili di Instabilità (Livello 3)

■ ZSLQ - Zona di Suscettibilità per la Liquefazione FA0408 2.1 - 2.2; 2-IL-5

■ ZSLQ - Zona di Suscettibilità per la Liquefazione FA0408 2.1 - 2.2; 5-IL-15

● Siti di verifica dell'indice potenziale di liquefazione IL



MERCATALE