

MICROZONAZIONE SISMICA

Carta di microzonazione sismica

FA0711

Scala 1:10.000

Regione Emilia Romagna
Comune di Ozzano dell'Emilia



Regione Servizio Sismica Regione Emilia Romagna	Soggetto realizzatore Geologica Toscana Collaboratore: Dott. Geol. Aurora Martini Unione dei Comuni Savena-Idice Ing. Salvatore Manfredi	Data 03.06.2021
---	---	--------------------

Legenda

Zone stabili

■ Fattore di amplificazione FA0711 1

Zone stabili suscettibili di amplificazioni locali

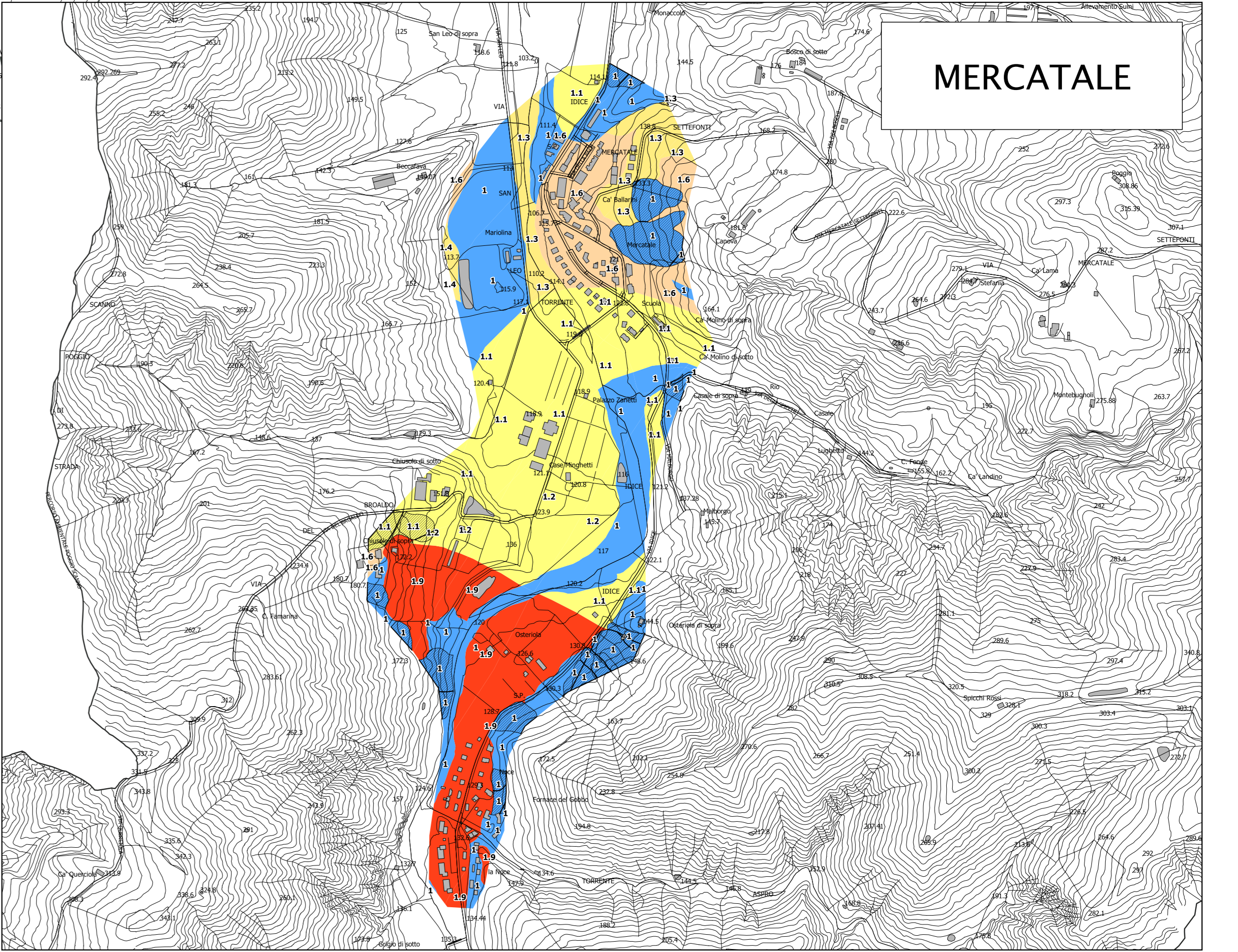
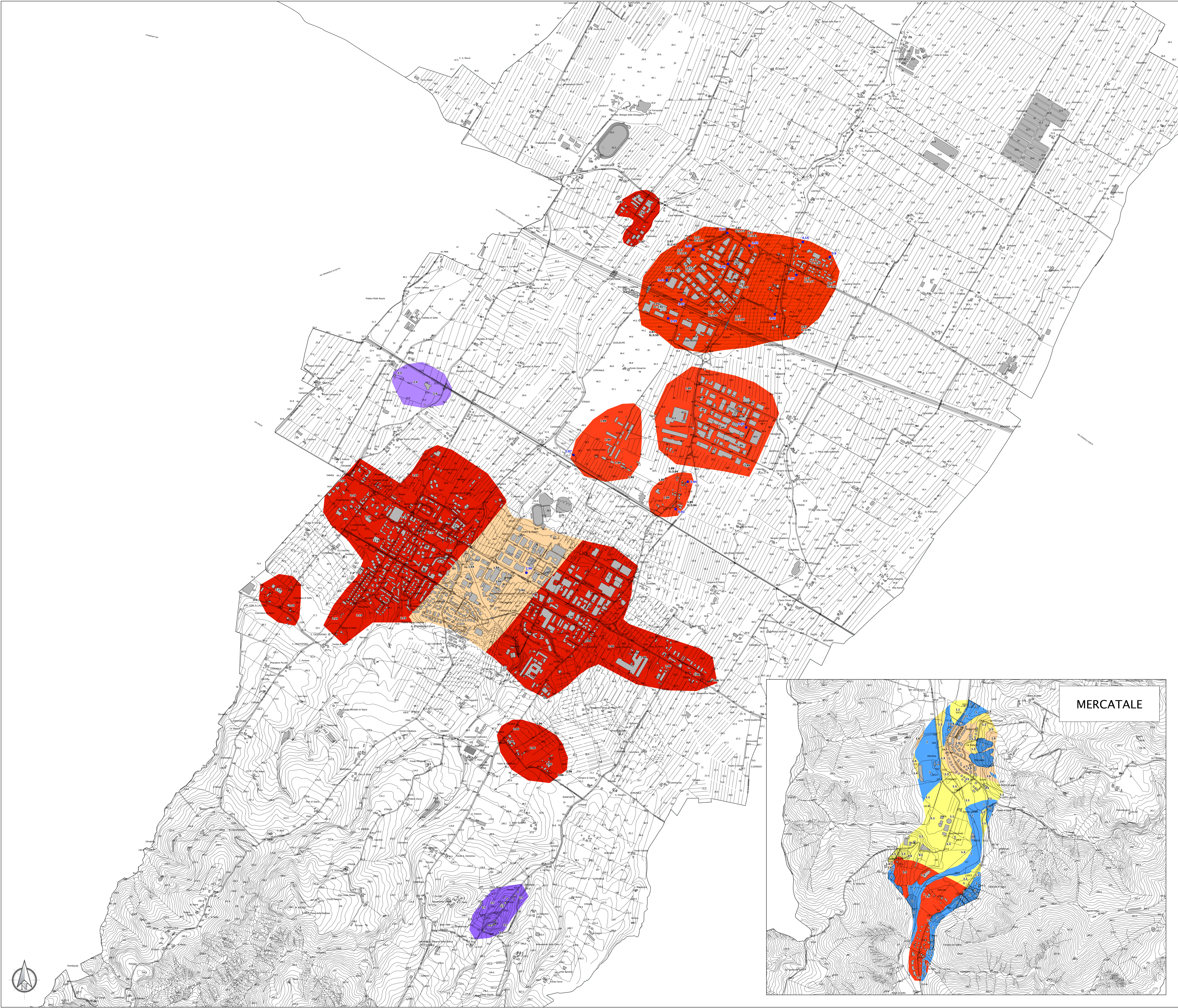
- Fattore di amplificazione FA0711 1.1 - 1.2
- Fattore di amplificazione FA0711 1.3 - 1.4
- Fattore di amplificazione FA0711 1.5 - 1.6
- Fattore di amplificazione FA0711 1.9 - 2.0
- Fattore di amplificazione FA0711 1.5 - 1.6
- Fattore di amplificazione FA0711 2.1 - 2.2
- Fattore di amplificazione FA0711 2.3 - 2.4
- Fattore di amplificazione FA0711 2.5 - 3.0

Zone di Attenzione per Instabilità (Livello 2)

- ZAFR - Zona di attenzione per instabilità di versante FA0711 1.0
- ZAFR - Zona di attenzione per instabilità di versante FA0711 1.1 - 1.2
- ZAFR - Zona di attenzione per instabilità di versante FA0711 1.3 - 1.4

Zone suscettibili di Instabilità (Livello 3)

- ZSLQ - Zona di Suscettibilità per la Liquefazione FA0711 1.9 - 2.0; 2-IL=5
- ZSLQ - Zona di Suscettibilità per la Liquefazione FA0711 2.1 - 2.2; 2-IL=5
- ZSLQ - Zona di Suscettibilità per la Liquefazione FA0711 2.1 - 2.2; 5-IL=15
- Siti di verifica dell'indice potenziale di liquefazione IL



MERCATALE