

MICROZONAZIONE SISMICA

Carta di microzonazione sismica

Scala 1:10.000

Regione Emilia Romagna

Comune di Pianoro



Servizio Sismico Regione Emilia Romagna	Soggetto realizzatore: Geologica Toscana Studio Associato Comune di Pianoro	Data: 03.11.2018
Collaboratori: Dott.ssa Aurora Martini Dott. Geol. Riccardo Cortigiani		

Legenda

Zone stabili

■ Fattore di amplificazione FPCA 1

Zone stabili suscettibili di amplificazioni locali

- Fattore di amplificazione FPCA 1.1 - 1.2
- Fattore di amplificazione FPCA 1.3 - 1.4
- Fattore di amplificazione FPCA 1.5 - 1.6
- Fattore di amplificazione FPCA 1.7 - 1.8
- Fattore di amplificazione FPCA 1.9 - 2.0
- Fattore di amplificazione FPCA 2.1 - 2.2
- Fattore di amplificazione FPCA 2.5 - 3.0

Zone di attenzione per instabilità

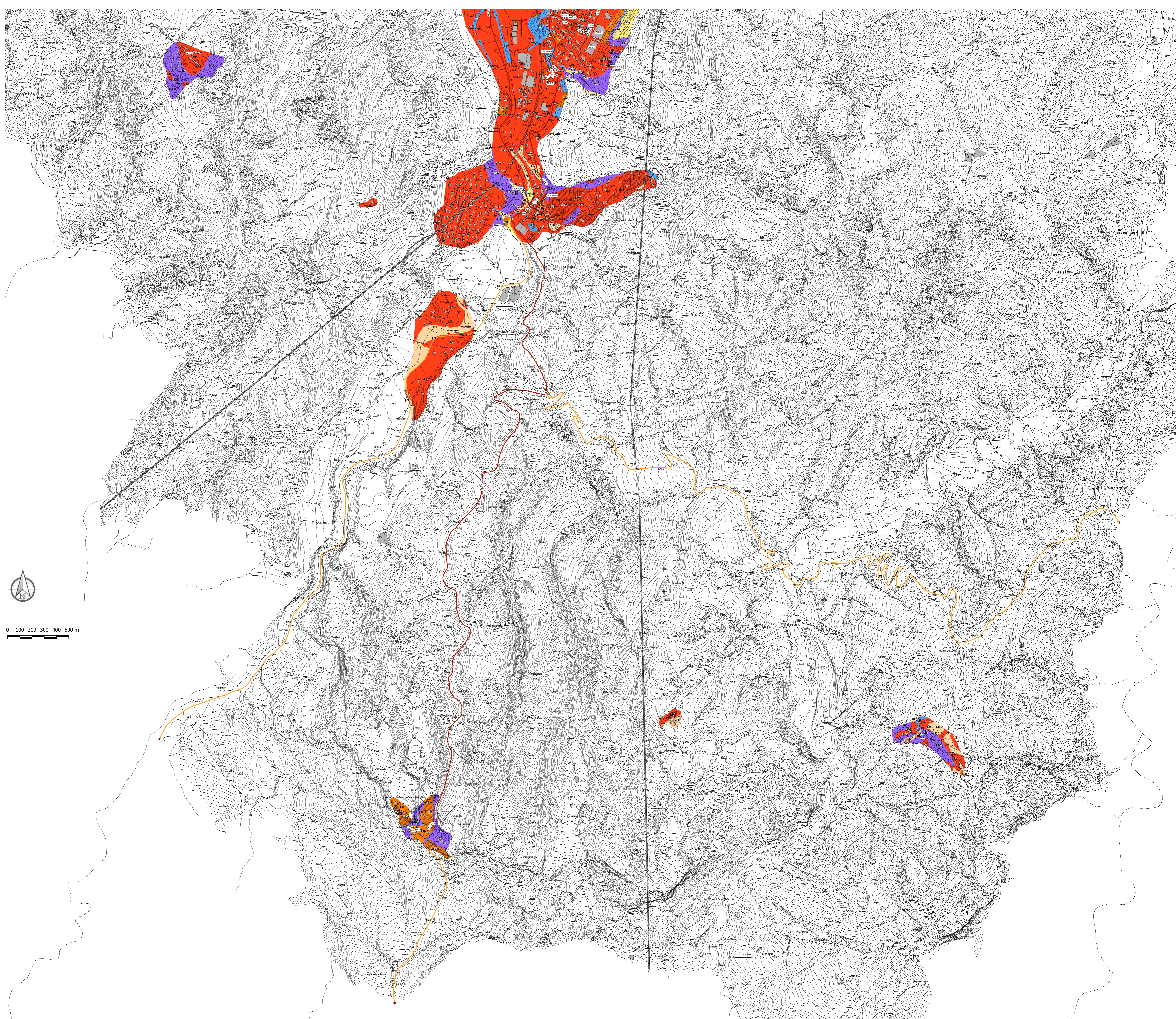
- Fattore di amplificazione FPCA 1.5 - 1.6
- Fattore di amplificazione FPCA 1.7 - 1.8
- Fattore di amplificazione FPCA 1.9 - 2.0
- Fattore di amplificazione FPCA 2.1 - 2.2
- Fattore di amplificazione FPCA 2.5 - 3.0

Legenda

Codice Provincia: 037
Codice Comune: 047

Sistema di gestione dell'emergenza

- Edificio strategico
- Area di emergenza (AMMASSAMENTO)
- Area di emergenza (RICOVERO)
- Area di emergenza (ATTESA)
- Infrastruttura di accessibilità
- Infrastruttura di connessione
- Aggregato strutturale
- unità strutturale interferente appartenente ad un AS
- unità strutturale non interferente appartenente ad un AS
- unità strutturale interferente isolata



0 100 200 300 400 500 m